



福島県信用保証協会

保証月報



なみえ焼きそば

CONTENTS

お知らせ

- ・ 信用保証書の電子交付サービスの推進について
- ・ 理事会の開催について
- ・ 本・支店一斉清掃活動の実施について etc.

5月の保証動向

令和3年度「中小企業支援 感謝制度」感謝状贈呈式

金融機関店舗紹介コーナー

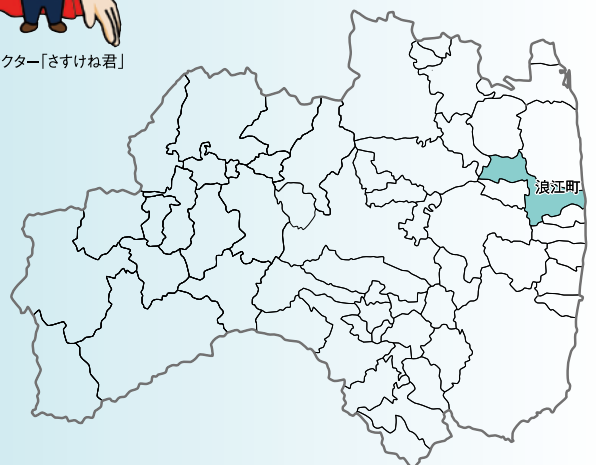
町村紹介コーナー

業務概況

令和4年度 各種感謝制度実施状況



イメージキャラクター「さすけ君」



震災・災害関連制度のご紹介

●ふくしま復興特別資金【県緊急】

別枠(責任共有対象外)

融資限度額 8,000万円

融資期間 15年以内
(据置期間3年以内を含む)

返済方法 分割返済

融資利率 固定 1.5%以内

信用保証料率 0.50%

東日本大震災の影響を受けている方向けの制度です

- 罹災証明書か市町村長の認定書と「東日本大震災復興緊急保証制度の利用に係る理由書」が必要です。(警戒区域等に事業所を有していた方を除く)

●令和4年福島県沖地震対策特別資金【県緊急】

別枠(責任共有対象外)

融資限度額 8,000万円

融資期間 10年以内
(据置期間1年以内を含む)

返済方法 分割返済
(融資期間1年以内は一括返済も可)

融資利率 固定 1.3%以内

信用保証料率 0.50%

令和4年3月16日に発災した福島県沖地震により影響を受けた方向けの制度です

- セーフティネット保証4号に係る市町村長の認定書が必要です。(売上20%以上減少)
- 県制度中融資利率が最も低い制度です。

●外的変化対応資金(自然災害)【県緊急】

一般枠(責任共有対象)

融資限度額 運転 5,000万円
設備 7,000万円
(運・設備用は限度7,000万円)

融資期間 10年以内
(据置期間3年以内を含む)

返済方法 分割返済

融資利率 変動 1.5%以内
固定 1.7%以内

信用保証料率 0.35~1.35%

自然災害(冷夏、長雨、台風、地震等)の影響を受けた方向けの制度です

- 最近3ヵ月間又は6ヵ月間の売上高、売上総利益、営業利益のいずれかが、原則として前年同期に比し3%以上減少もしくは減少見込みであることが要件です。(製品や取引先との取引額でも該当可能)

6月号

「なみえ焼きそば」

なみえ焼きそばは、福島県双葉郡浪江町で生まれた焼きそばです。約70年前、労働者のために食べ応えと腹持ちをよくするメニューとして考案されたといわれています。通常の約3倍もある太い麺と、うまみたっぷりの濃厚ソース、豚肉とモヤシだけのシンプルな具が特徴です。一味唐辛子を振りかけて食べるのが通な食べ方とされています。

浪江焼麺太国の検麺(認定)を受けたお店では、地元の大堀相馬焼に300年以上伝わる、開運成就を意味する九頭の馬が描かれた「馬九行久(うまいく)なみえ焼きそば」のお皿で提供されます。



写真提供：浪江町

お知らせ

信用保証書の電子交付サービスを推進しています

信用保証書の電子交付サービスとは、セイコーソリューションズ株式会社の「かんたん電子契約サービス（マイページ版）」を利用し、当協会が金融機関に対して交付する信用保証書を、電子署名とタイムスタンプの付与により法的効力が確保された認証付電子保証書として交付するサービスです。

金融機関は、配信サーバを通じて認証付電子保証書を閲覧・ダウンロードする仕組みとなり、書面による保証書の発行手続きに比べて、速達性の向上、管理コストの軽減が図れます。

なお、本サービスのご利用には、金融機関本部と当協会との協議並びに覚書締結等の諸手続きが必要となります。

当協会では、令和3年7月より同サービスを開始しており、現在下記金融機関においてご利用いただいています。

信用保証書の電子交付サービス取扱金融機関（令和4年6月1日現在）

東邦銀行

理事会を開催しました

令和4年5月25日、第256回理事会を開催しました。

理事会では「理事、監事の退任及び就任について」他2事項を報告するとともに、「令和3年度事業報告並びに収支決算の承認について」他1議案を審議し承認されました。



本・支店一斉清掃活動を実施しました

令和4年5月11日に、社会貢献活動の一環として本店・各支店の役職員で各事業所周辺や駅周辺の一斉清掃活動を行いました。

今後もこうした環境美化活動をはじめ、社会に貢献できる取り組みを実施してまいります。

本店



郡山支店



白河支店



会津支店



いわき支店



相双支店



新型コロナに係るセーフティネット保証4号の指定期間延長について

新型コロナウイルス感染症に係るセーフティネット保証4号の指定期間が、従前の6月1日から令和4年9月末日まで延長されましたので、お知らせいたします。

なお、セーフティネット保証5号や危機関連保証の指定等最新情報につきましては、当協会ホームページか、中小企業庁のホームページにてご確認ください。

5月の保証動向

5月中の保証承諾は、件数 539 件（前年同月比 112.5%）、金額 77 億 74 百万円（同 113.9%）となり、件数、金額ともに前年同月を上回った。

保証債務残高は、件数 42,960 件（同 101.2%）、金額 5,637 億 24 百万円（同 98.8%）と、前年同月より件数で 489 件増加、金額で 67 億 69 百万円減少した。

代位弁済は、件数 29 件（同 207.1%）、金額 3 億 83 百万円（同 211.4%）となり、件数、金額ともに前年同月を上回った。

◆5月の概況

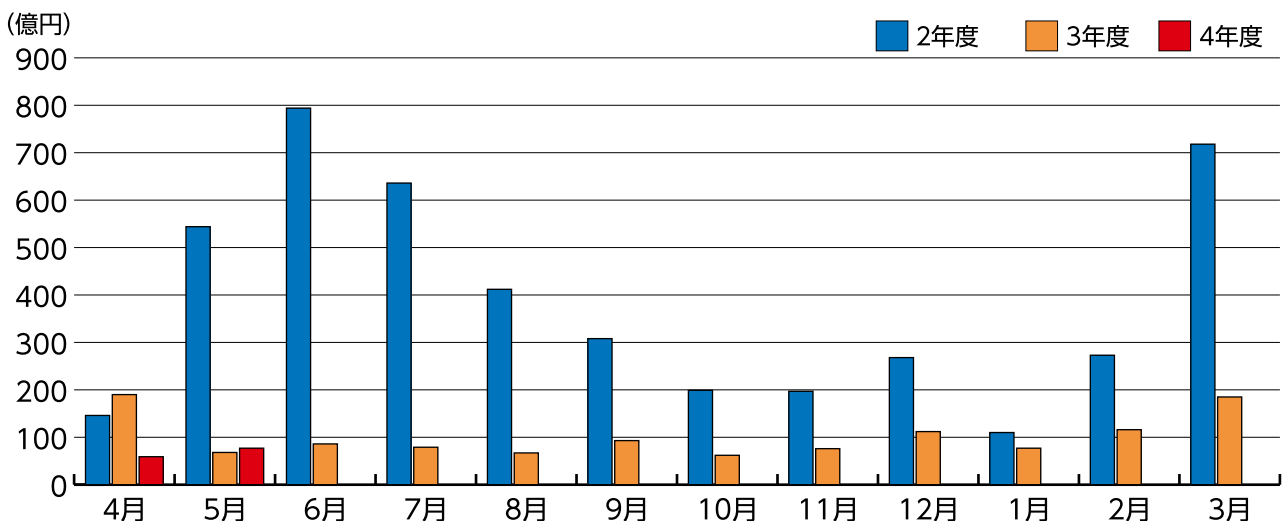
(単位：百万円、%)

項目	当月中			当月末		
	件数	金額	金額前年比	件数	金額	金額前年比
保証申込	591	8,681	137.1	1,074	14,726	136.7
保証承諾	539	7,774	113.9	996	13,760	53.2
保証債務残高				42,960	563,724	98.8
代位弁済	29	383	211.4	36	525	160.5

◆保証承諾の推移

(単位：百万円、%)

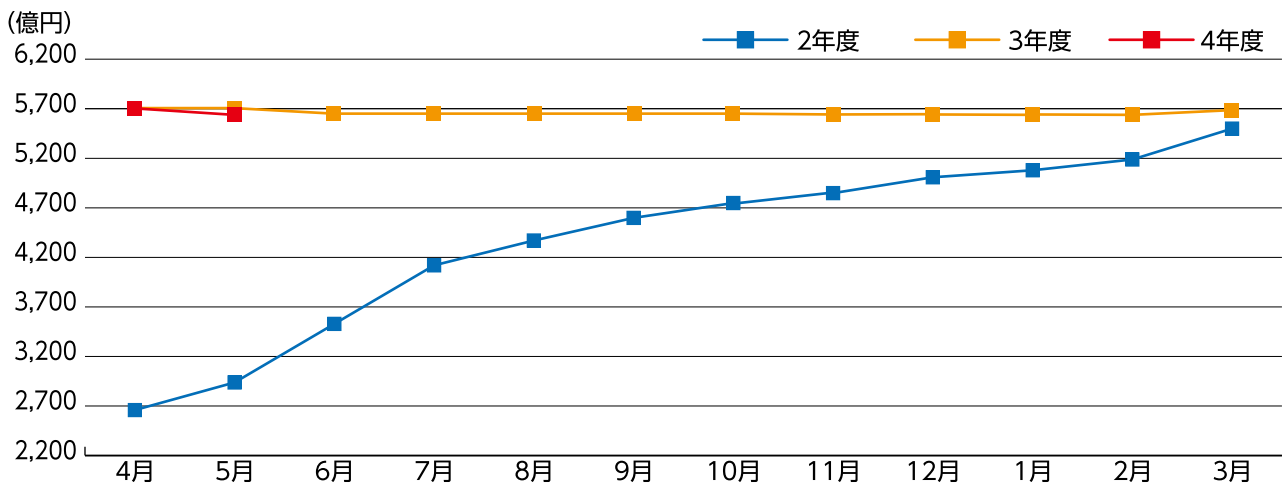
年度 月	2			3			4			年度 月
	件数	金額	前年比	件数	金額	前年比	件数	金額	前年比	
4	984	14,636	215.7	1,051	19,016	129.9	457	5,986	31.5	4
5	2,996	54,458	711.7	479	6,828	12.5	539	7,774	113.9	5
6	4,603	79,430	847.4	722	8,613	10.8				6
7	3,692	63,652	722.7	666	7,986	12.5				7
8	2,491	41,252	572.8	567	6,760	16.4				8
9	1,968	30,840	303.1	704	9,379	30.4				9
上期計	16,734	284,267	568.6	4,189	58,581	20.6	996	13,760	23.5	上期計
10	1,406	19,982	265.6	518	6,297	31.5				10
11	1,368	19,712	234.3	562	7,686	39.0				11
12	2,026	26,847	247.4	817	11,279	42.0				12
1	943	11,075	148.0	489	7,703	69.5				1
2	1,721	27,204	343.4	711	11,656	42.8				2
3	3,567	71,880	478.2	1,078	18,580	25.8				3
下期計	11,031	176,700	308.8	4,175	63,201	35.8				下期計
合計	27,765	460,968	429.9	8,364	121,782	26.4	996	13,760	11.3	合計



◆保証債務残高の推移

(単位：百万円、%)

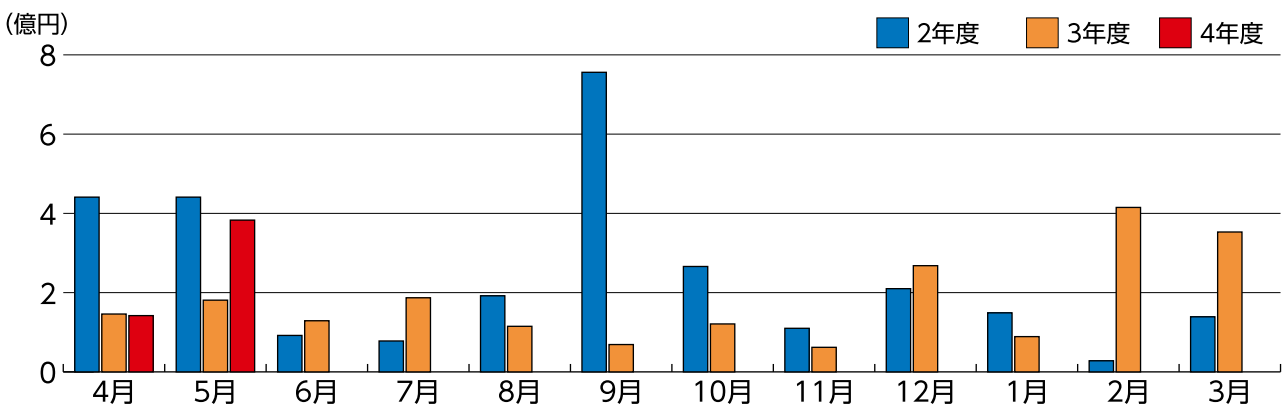
年度 月	2			3			4			年度 月
	件数	金額	前年比	件数	金額	前年比	件数	金額	前年比	
4	28,635	266,494	102.1	42,606	571,171	214.3	43,009	567,588	99.4	4
5	29,689	294,171	113.5	42,471	570,493	193.9	42,960	563,724	98.8	5
6	32,227	353,540	136.6	42,359	569,470	161.1				6
7	34,411	404,499	156.7	42,370	568,643	140.6				7
8	35,925	437,485	169.7	42,426	567,904	129.8				8
9	36,995	461,226	178.4	42,353	566,234	122.8				9
10	37,774	475,714	184.1	42,448	565,191	118.8				10
11	38,333	485,397	188.2	42,449	562,984	116.0				11
12	39,389	501,874	193.3	42,582	564,050	112.4				12
1	39,955	508,382	195.5	42,624	563,196	110.8				1
2	40,671	519,223	199.6	42,690	563,506	108.5				2
3	42,003	551,734	209.9	42,918	568,766	103.1				3



◆代位弁済の推移

(単位：百万円、%)

年度 月	2			3			4			年度 月
	件数	金額	前年比	件数	金額	前年比	件数	金額	前年比	
4	33	441	136.1	15	146	33.1	7	142	97.2	4
5	33	441	240.7	14	181	41.1	29	383	211.4	5
6	21	92	22.3	12	129	140.1				6
7	27	78	24.9	25	187	241.2				7
8	26	192	121.4	18	115	59.5				8
9	71	756	113.8	13	69	9.1				9
上期計	211	2,000	97.3	97	827	41.3	36	525	63.5	上期計
10	22	266	42.0	24	121	45.3				10
11	16	110	35.5	10	62	56.7				11
12	22	210	64.4	29	268	127.5				12
1	12	149	105.4	12	89	59.5				1
2	9	28	6.2	36	415	1471.9				2
3	26	139	28.7	34	353	252.8				3
下期計	107	903	38.4	145	1,307	144.8				下期計
合計	318	2,903	65.9	242	2,134	73.5	36	525	24.6	合計



令和3年度「中小企業支援 感謝制度」感謝状贈呈式

令和4年5月12日、福島市のホテル福島グリーンパレスにおいて、令和3年度「中小企業支援感謝制度」感謝状贈呈式を開催しました。

令和3年度も、金融機関の皆さまのご尽力により、コロナ禍にある県内中小企業者の資金繰りが改善され、結果として当協会の保証債務残高も伸長したことから、通常の第1～第6群の表彰に加え、残高の増加額第一位の店舗について、特別表彰を行いました。

式では、当協会 畠会長から対象店舗の支店長様へ感謝状を贈呈し、ご臨席賜りました日本銀行 福島支店長 植田 リサ様よりご祝辞をいただきました。

今後とも、保証付融資等の活用による県内事業者の資金繰り支援・経営支援に一層のご尽力をお願い申し上げますとともに、今回ご協力いただきました金融機関の皆さまに心から御礼を申し上げます。



畠 利行 会長



日本銀行福島支店長 植田 リサ 様



贈呈式の様子



各群の代表者様 ご挨拶
(第1群 東邦銀行 原町支店長 澤田 誓 様)

来賓並びに感謝制度対象店舗の皆さま

◆ご来賓 日本銀行福島支店長 植田 リサ 様

◆感謝制度対象店舗

○第1群 保証債務残高 25億円以上				○第2群 保証債務残高 15億円以上25億円未満			
東邦銀行	原町支店	上席執行役員 支店長兼相双 ブロック長	澤田 誓 様	東邦銀行	湯本支店	支店長	伊藤 正博 様
東邦銀行	本店営業部	常務執行役員 本店営業部長	遠藤 勝利 様	常陽銀行	須賀川支店	支店長	米澤 智成 様
郡山信用金庫	安積支店	支店長	星 康之 様	いわき信用組合	好間支店	支店長	千葉 正行 様
東邦銀行	須賀川支店	支店長	鈴木 克幸 様	須賀川信用金庫	西川支店	支店長	渡邊 均 様
常陽銀行	会津支店	支店長	泉 和明 様	福島銀行	大槻支店	支店長	富永 賢治 様

○第3群 保証債務残高 10億円以上15億円未満

あぶくま信用金庫 浪江支店 支店長 森川 永一 様
 福島信用金庫 国見支店 支店長 小手森 正嗣 様
 東邦銀行 船引支店 支店長 蓮沼 亨 様
 福島銀行 岡部支店 支店長 遊佐 亜由美 様
 (代理:大竹 真人)
 福島銀行 四倉支店 支店長 勝沼 美紀子 様

○第4群 保証債務残高 7億円以上10億円未満

いわき信用組合 勿来支店 支店長 渡辺 敏弘 様
 秋田銀行 郡山南支店 支店長 鷺谷 大介 様
 大東銀行 深沢支店 執行役員
 本店営業部長
 兼深沢支店長 片桐 久 様
 福島信用金庫 桑折支店 支店長 秋葉 一彦 様
 須賀川信用金庫 富田支店 支店長 武田 勝雪 様

○第5群 保証債務残高 5億円以上7億円未満

みずほ銀行 郡山支店 支店長 今村 謙一 様
 (代理:永倉 慶)
 ひまわり信用金庫 湯本支店 支店長 古川 慶直 様
 郡山信用金庫 開成山支店 支店長 菊地 秀一 様
 東邦銀行 会津下郷支店 支店長 馬場 貴史 様
 (代理:逸見 彰浩)
 秋田銀行 郡山北支店 支店長 伊藤 裕 様

○第6群 保証債務残高 3億円以上5億円未満

須賀川信用金庫 古殿支店 支店長 吉田 真久 様
 (代理:松本 博幸)
 東邦銀行 会津アピオ支店 支店長 五十嵐 靖 様
 (代理:井草 啓雄)
 ひまわり信用金庫 鹿島支店 支店長 大友 光夫 様
 あぶくま信用金庫 いわき支店 支店長 泉田 卓 様
 東邦銀行 平野支店 支店長 古山 恵市 様

○特別表彰 (対象基準 令和3年度における、保証債務残高の増加額第一位の店舗)

常陽銀行 郡山支店 支店長 三輪 護 様
 (代理:川村 政人)



令和3年度「中小企業支援 感謝制度」表彰店舗 令和4年5月12日 於ホテル福島グリーンパレス

大東銀行 白河支店



支店長

広瀬 泰二郎様

〈略歴〉平成10年4月 入行
平成28年7月 さいたま支店長
令和2年7月 白河支店長兼
白河ローンセンター長

〈趣味・特技〉スキー、読書

1. 地域のことについておしえてください！

・地域の魅力を教えてください

白河市は古くからの歴史がある城下町です。全国的に著名な奥州の入口「白河の関」のほか、「寛政の改革」で知られる松平定信公が白河藩主時代に残した功績の名残が数多くあります。中でも身分に関係なく楽しめる憩いの場として築造した「南湖公園」、飢饉に備えるために栽培を推奨した「蕎麦」、お抱え絵師・谷文晁の絵を手本にデザインされたと言われる縁起物「白河だるま」などが、今でも白河の文化として息づいています。

・おすすめのスポットを教えてください

稲荷山古戦場跡。今から154年前、東北における戊辰戦争の戦局に大きな影響を与えたのが「白河戦争」です。旧幕府方である奥羽越列藩同盟軍にとって白河は絶対に落とすことの出来ない交通の要衝でした。稲荷山古戦場跡は新政府軍を迎え撃った激戦地の一つです。白河戦争での戦死者は同盟軍だけで900名以上、両軍合わせると1,000名以上に上ったと言われています。建てられた慰霊碑には同盟軍戦死者の氏名が刻まれており、犠牲者の数に圧倒されつつも当時の東北諸藩の結束を感じることが出来ます。また、稲荷山のふもとには新政府軍戦死者の墓もあり、白河の人々が現在も香華を手向けています。

恩讐を越えて敵味方関係なく死者を弔う白河の人々の寛容さを感じることが出来る歴史スポットです。

・主な地場産業や名産には、どのようなものがありますか？

市内には100軒を超えるラーメン店があり、県内では喜多方に並ぶラーメン文化を築いています。「とら食堂」をはじめとして有名店は数知れず…。私自身、全店制覇を目論んでおりますが、もはや在任中での達成は難しい状況です。

保証利用状況
(令和4年5月末現在)
3,627百万円





2. 支店長についておしえてください！

・仕事をするうえで心掛けていることはありますか

- ・人生の大半を費やす仕事時間を有意義なものにするために、仕事には常に前向きに取り組んでいます。
- ・支店長が部下を見ている以上に、見られていることを意識して行動しています。

・支店長の信条・モットーを教えてください

「君子、和して同ぜず」を信条としています。

支店メンバーにも私の信条を共有してもらい、組織の中においては協調性が重要であること、一方で安易に人に感化されずに自ら考え行動することをお願いしています。

・趣味・特技について教えてください

社会人になってから読書をするようになりました。好きなジャンルは歴史物です。特に幕末から第二次世界大戦終結までの日本近代史に関する本を手にすることが多いです。

3. 支店のことについておしえてください！

・支店について教えてください

当行の前々身である大東無尽(株)の誕生と同じ昭和17年8月に支店を開設し、今年で開設80周年を迎えます。平成30年5月には新白河駅前支店との統合に合わせてローンセンター併設店となりました。白河市を中心に近隣の西郷村、矢吹町、泉崎村を営業エリアとして、法人・個人のお客様に対して各種サービスのご提案を行っております。

・支店のメンバーの特徴教えてください

支店メンバーの7割強を20代と30代が占めています。子育て世代が多いため、育児に関するお悩み相談に困ることはありません。また、世代を超えて双方向に会話が飛び交っており、メンバー間のコミュニケーションは良好です。

・現在、力を入れていることを教えてください

高度化する金融サービスの提供に必要な知識習得のために資格取得を奨励しています。現在、宅建士2名、FP 2級3名のほか医療経営士等の有資格者が在籍しています。



〈支店の皆様〉

後列左から

伊藤さん（ローンセンター）、北村さん、
緑川さん、伊東さん、片野さん、
岩切さん 富田さん

前列左から

菅野主任、五十嵐支店長代理、
広瀬支店長、高松主任推進役、草野主任

福島県内の市町村をご紹介します。

産業振興課
(TEL: 0247-53-4620)



地方創生の重要性が高まるなか、地方自治体の果たす役割はこれまで以上に大きくなっています。本連載では、県内各市町村における中小企業者の活力を引き出す施策等について紹介しています。今回は、古殿町をご紹介します。

Q. 古殿町はどんなところですか。

古殿町は、福島県南部、沿岸と内陸とを結ぶ古い街道沿いにある山間の町であり、沿岸のいわき市、内陸の郡山市、須賀川市、白河市、いずれにも車で移動時間が1時間前後という立地となっております。古くから重要な街道の中心に位置していたこの地域は、昔から人や物の交流の拠点でもありました。

町には800余年の歴史を持つ「古殿八幡神社例大祭」の「笠懸・流鏝馬」(かさがけ・やぶさめ)、樹齢約400年といわれる「越代のサクラ」(こしだいのさくら)、歴史の意味を持つ地名や俗称などが多く存在し、古くからあるものを大切にしてきた地域であります。

▼古殿町のキャラクター
【やぶさめくん】



▼ 鎌倉岳から望む町内



▼ 樹齢400年【越代のサクラ】



▼ 古殿八幡神社例大祭【流鏝馬】



Q. おすすめ観光スポットや名産品を教えてください。

「大網庵」(おおあみあん)は、古民家を活用した町の集会施設です。この大網庵は、快適な空間で過ごせるように改装工事を行いました。簡易宿泊施設の機能を有し、古殿町での体験宿泊、リモートワーク、イベント開催など、利用者の幅広いニーズに応えられるよう準備中です。

また、古殿町には古くからこんにゃく、みそ、酒など町を代表する名産品があります。さらに、近年の健康意識の向上促進、遊休農地の利活用を目的として町内産の大豆を利用した「大豆ミート」を新たな特産品として売り出しています。

Q. 地方創生への取組みについて教えてください。

古殿町の地方創生の取組として、地域の人々が地域の魅力に気づき体験プログラムを提供する「おんぱく」と呼ばれる事業を行っております。この事業を実施することにより新たな地域の魅力や、魅力ある取り組みをしている人を発掘することができました。今年度も継続して実施する予定ですが、プログラムの提供期間は約1カ月間となっております。今後情報を町から発信していきますので今しばらくお待ちください。

このほか、6次化商品の開発、観光資源のブラッシュアップ、移住定住の情報発信など地方創生の取組をしております。



▼大豆ミート

▲ 古民家を活用した
集会施設【大網庵】



Q. 中小企業者向けの制度融資や施策について教えてください。

本町では、企業様の立地を促進するために、企業立地促進条例を制定して、

- ①「設置する工場等の面積に応じた助成」
- ②「固定資産税に関する助成」
- ③「用地取得に対する助成」
- ④「従業員の雇用に対する助成」
- ⑤「借入金の利子に対する助成」

の5つの事業を用意しておりますので、詳細はお問い合わせいただければと思います。

また、資金の借入れの負担を軽減するために中小企業様向けに1パーセント分を上限に利子補給を実施しております。

☆業務概況

事業概況（5月分）

（単位：千円、％）

当 月 中				項 目		当 月 末			
件 数	金 額	前年同月比				件 数	金 額	前年同月比	
		件 数	金 額	件 数	金 額				
				保 証 申 込	期首繰越	63	1,056,230		
591	8,681,208	121.4	137.1		本年度中	1,074	14,725,580	136.1	136.7
0	0	—	—	拒 絶		0	0	—	—
26	316,100	74.3	82.0	申 込 取 消		53	631,811	69.7	70.4
	52,800		24.8	査 定 減 額			125,000		30.0
				調 査 中		88	1,264,961	111.4	121.9
				保 証 承 諾	期首繰越	43,205	573,998,073		
539	7,773,877	112.5	113.9		本年度中	996	13,760,038	65.1	53.2
6	123,100	150.0	206.5	保 証 後 取 消		9	199,100	112.5	146.3
526	10,174,044	73.2	106.2	償 還		979	19,758,169		
				貸 付 報 告 未 着		217	3,555,190	126.9	131.2
				保 証 債 務 残 高		42,960	563,723,974	101.2	98.8
				期首求償権残高		141	828,464		
29	380,982	207.1	211.6	代 位 弁 済	元 金	36	521,678	124.1	160.9
	2,319		185.8		利 息		3,390		117.9
29	383,301	207.1	211.4		計	36	525,068	124.1	160.5
0	7,336	—	93.7	回 収		0	7,353	—	91.3
0	0	—	—	償 却		0	0	—	—
				求 償 権 残 高		177	1,346,180	91.2	195.6

令和4年度各種感謝制度実施状況

1. 中小企業支援 感謝制度

- (1) **実施期間** 令和4年4月1日～令和5年3月31日（当協会処理日基準の保証実行ベース）
- (2) **対象基準** ①今期末（令和5年3月31日）の保証債務残高が前期末を上回っていること。
 ②今期末の延滞率（延滞残高／保証債務残高）が今年度目標である2.0%以内であること。
 ③今期末の代位弁済率（代位弁済額／保証債務残高）が平均代位弁済率以内であること。
- (3) **感謝内容** 上記基準を満たしている店舗で、今期末の保証債務残高が以下の群別毎に分類して伸び率の高い上位店舗に対し、感謝状を贈呈します。

5月末現在の各群別上位店舗は次のとおりです（尚、順位は暫定となっております）。
 期末における感謝状贈呈店舗は、基準①～③による各群上位店舗となります。

《第1群》保証債務残高25億円以上

順位	店 舗 名	前期末比(%)	順位	店 舗 名	前期末比(%)
1	東邦銀行 喜多方支店	103.1	5	福島県商工信用組合 本店	101.1
2	東邦銀行 本店	102.4	6	東邦銀行 いわき営業部	100.9
3	東邦銀行 会津一之町支店	102.0	7	福島銀行 本店	100.8
4	東邦銀行 会津支店	101.2	8	福島銀行 白河支店	100.6

《第2群》保証債務残高15億円以上25億円未満

順位	店 舗 名	前期末比(%)	順位	店 舗 名	前期末比(%)
1	福島銀行 保原支店	104.6	5	常陽銀行 小名浜支店	102.0
2	東邦銀行 湯本支店	103.5	6	いわき信用組合 郷ヶ丘支店	101.9
3	東邦銀行 郡山北支店	102.3	7	東邦銀行 矢吹支店	101.9
4	福島銀行 荒井支店	102.2	8	福島信用金庫 北支店	101.7

《第3群》保証債務残高10億円以上15億円未満

順位	店 舗 名	前期末比(%)	順位	店 舗 名	前期末比(%)
1	東邦銀行 飯野支店	116.3	5	東邦銀行 西福島支店	104.4
2	東邦銀行 船引支店	113.0	6	商工組合中央金庫 福島支店	104.0
3	常陽銀行 原町支店	105.3	7	東邦銀行 大槻支店	103.7
4	東邦銀行 川俣支店	104.6	8	東邦銀行 谷川瀬支店	103.4

《第4群》保証債務残高7億円以上10億円未満

順位	店 舗 名	前期末比(%)	順位	店 舗 名	前期末比(%)
1	福島信用金庫 森合支店	110.0	5	福島銀行 桑折支店	100.9
2	東邦銀行 白河西支店	104.5	6	福島県商工信用組合 朝日支店	100.8
3	福島信用金庫 鎌田支店	104.2	7	福島信用金庫 瀬上支店	100.7
4	二本松信用金庫 岩代支店	103.6	8	大東銀行 うねめ支店	100.6

《第5群》保証債務残高5億円以上7億円未満

順位	店 舗 名	前期末比(%)	順位	店 舗 名	前期末比(%)
1	東邦銀行 梁川支店	114.6	5	相双五城信用組合 本店	101.7
2	東邦銀行 蓬萊支店	108.3	6	福島銀行 矢祭支店	101.7
3	あぶくま信用金庫 東支店	103.6	7	東邦銀行 塩川支店	101.5
4	東邦銀行 浅川支店	103.2	8	郡山信用金庫 熱海支店	101.2

《第6群》保証債務残高3億円以上5億円未満

順位	店 舗 名	前期末比(%)	順位	店 舗 名	前期末比(%)
1	あぶくま信用金庫 小高支店	112.2	5	須賀川信用金庫 古殿支店	100.8
2	ひまわり信用金庫 鹿島支店	108.1	6	会津商工信用組合 本町支店	99.8
3	東邦銀行 八山田支店	107.9	7	会津商工信用組合 会津高田支店	99.8
4	東邦銀行 須賀川西支店	105.1	8	会津商工信用組合 門田支店	99.7

2. 新規企業支援 感謝制度

- (1) **実施期間** 令和4年4月1日～令和5年3月31日（当協会処理日基準の保証実行ベース）
 (2) **対象企業** 申込時に保証債務残高がない企業で、保証期間が1年以上のもの。
 (3) **感謝内容** 対象企業10企業（以後、20企業、30企業…）を達成した金融機関の店舗に対し、その都度、感謝状を贈呈します。

5月末現在の上位店舗は、次のとおりです。

件数	店 舗 名	件数	店 舗 名
4	東邦銀行 須賀川支店	2	東邦銀行 富田支店
4	福島信用金庫 南支店	2	東邦銀行 白河支店
3	東邦銀行 本店	2	東邦銀行 四倉支店
3	東邦銀行 いわき営業部	2	福島銀行 植田支店
3	福島銀行 本店	2	大東銀行 須賀川支店
3	あぶくま信用金庫 本店	2	須賀川信用金庫 郡山支店
3	二本松信用金庫 安達支店	2	ひまわり信用金庫 本店
3	福島信用金庫 本店	2	福島信用金庫 森合支店
3	福島県商工信用組合 富久山支店	2	福島信用金庫 国見支店
3	福島県商工信用組合 南福島支店	2	福島県商工信用組合 本店
2	七十七銀行 平支店	2	いわき信用組合 本店
2	東邦銀行 二本松支店	2	いわき信用組合 平支店
2	東邦銀行 南福島支店	2	いわき信用組合 四倉支店
2	東邦銀行 北福島支店	2	いわき信用組合 好間支店
2	東邦銀行 方木田支店	2	いわき信用組合 湯本支店
2	東邦銀行 郡山北支店	2	いわき信用組合 郷ヶ丘支店
2	東邦銀行 郡山東支店	2	会津商工信用組合 本店

※取扱件数2件以上の店舗を掲載

3. 経営支援連携保証 感謝制度

- (1) **実施期間** 令和4年4月1日～令和5年3月31日（保証承諾ベース）
 (2) **対象基準** 以下の対象制度の合計保証承諾件数が3件以上。

《対象制度》

① 伴走支援型特別保証制度
② 経営力強化保証制度
③ 福島県経営力強化保証制度
④ 事業再生計画実施関連保証（感染症対応型）制度（改善サポ感染）
⑤ 事業再生計画実施関連保証制度（改善サポート保証）
⑥ 事業再生保証制度（事業再生）
⑦ 事業再生円滑化関連保証制度（再生円滑）
⑧ 福島県事業再生資金融資保証制度
⑨ オールふくしま経営支援対応資金融資保証制度
⑩ 経営力向上関連保証制度

- (3) **感謝内容** 上記基準を満たした上位10店舗に対し、感謝状を贈呈します。
 （注）件数同順位の場合は、企業数上位を優先し、次いで金額上位とします。

5月末現在の上位店舗は、次のとおりです。

件数	店 舗 名	件数	店 舗 名
4	会津商工信用組合 喜多方支店	3	東邦銀行 南福島支店
4	東邦銀行 本店	3	大東銀行 会津支店
4	二本松信用金庫 本店	3	福島信用金庫 本店
4	二本松信用金庫 金色支店	3	二本松信用金庫 安達支店

※取扱件数3件以上の店舗を掲載

4.ダブルサポート保証 感謝制度

- (1) **実施期間** 令和4年4月1日～令和5年3月31日（保証承諾ベース）
- (2) **対象基準** ・保証承諾金額上位5店舗（但し、承諾件数3件以上とする。）
 ・保証承諾件数上位5店舗（但し、承諾件数3件以上とする。）
- (3) **感謝内容** 上記基準を満たした店舗に対し、感謝状を贈呈します。
 （注）重複して達成した場合は、金額達成優先、金額同順位は件数上位、件数同順位は金額上位とします。

5月末現在の上位店舗は、次のとおりです。

《承諾金額部門》

（単位：千円）

店 舗 名	金 額	件数
福島信用金庫 森合支店	100,000	1
福島銀行 福島南支店	90,000	1
福島銀行 開成支店	72,000	2
東邦銀行 猪苗代支店	70,000	1
いわき信用組合 郷ヶ丘支店	60,000	2
福島銀行 白河支店	50,000	1
二本松信用金庫 岩代支店	49,000	1
福島県商工信用組合 本店	40,000	1
東邦銀行 いわき鹿島支店	35,000	2
東邦銀行 高田支店	35,000	1
福島信用金庫 鎌田支店	32,000	1
東邦銀行 郡山営業部	30,000	1

※取扱金額30,000千円以上の店舗を掲載

《承諾件数部門》

（単位：千円）

店 舗 名	件数	金 額
福島銀行 開成支店	2	72,000
いわき信用組合 郷ヶ丘支店	2	60,000
東邦銀行 いわき鹿島支店	2	35,000
須賀川信用金庫 本店	2	14,000
いわき信用組合 四倉支店	2	7,700

※取扱件数2件以上の店舗を掲載

5. どっしりくん取り組み 感謝制度

- (1) **実施期間** 令和4年4月1日～令和5年3月31日
- (2) **対象基準** 保証債務残高増加（令和4年3月31日比）上位10店舗
- (3) **感謝内容** 上記基準を満たした上位10店舗に対し、感謝状を贈呈します。

5月末現在の上位店舗は、次のとおりです。

《債務残高増加額》 (単位：千円)

店 舗 名	金 額
大東銀行 平支店	30,000
足利銀行 郡山支店	29,994
いわき信用組合 郷ヶ丘支店	20,000
いわき信用組合 好間支店	20,000
会津商工信用組合 滝沢支店	20,000
会津信用金庫 喜多方支店	20,000
郡山信用金庫 安積支店	20,000
郡山信用金庫 本店	20,000
大東銀行 保原支店	20,000
東邦銀行 いわき営業部	20,000
福島銀行 須賀川支店	20,000
福島銀行 本宮支店	20,000
郡山信用金庫 卸町支店	16,000
常陽銀行 平支店	15,000
大東銀行 本宮支店	15,000
東邦銀行 会津支店	15,000
東邦銀行 須賀川西支店	15,000
福島銀行 郡山営業部	15,000

※年度末比15,000千円以上の店舗を掲載

金融機関 店舗別ランキング

1. 保証債務残高上位 100 店舗

(令和4年5月末現在)

(単位:百万円、%)

順位	店 舗 名		保証債務 残 高	前年比	順位	店 舗 名		保証債務 残 高	前年比
1	常陽銀行	郡山支店	9,782	146.1	51	福島銀行	福島南支店	2,465	91.5
2	東邦銀行	本店	8,399	109.7	52	いわき信用組合	泉支店	2,430	102.5
3	東邦銀行	郡山営業部	7,445	101.7	53	東邦銀行	北福島支店	2,397	88.9
4	東邦銀行	いわき営業部	7,145	99.7	54	あぶくま信用金庫	本店	2,391	100.6
5	福島銀行	平支店	7,084	102.4	55	大東銀行	植田支店	2,365	93.6
6	大東銀行	本店	7,026	99.7	56	福島銀行	喜多方支店	2,361	93.4
7	東邦銀行	小名浜支店	5,435	100.9	57	常陽銀行	植田支店	2,346	102.1
8	大東銀行	安積支店	5,354	95.7	58	大東銀行	金屋支店	2,326	95.3
9	大東銀行	須賀川支店	5,324	101.8	59	いわき信用組合	平支店	2,322	104.4
10	福島銀行	本店	5,252	102.3	60	福島信用金庫	保原支店	2,286	94.9
11	福島銀行	郡山営業部	5,089	103.1	61	東邦銀行	郡山北支店	2,261	98.6
12	福島県商工信用組合	本店	4,860	100.2	62	東邦銀行	相馬支店	2,258	96.2
13	大東銀行	平支店	4,762	92.8	63	東邦銀行	富田支店	2,247	99.6
14	東邦銀行	会津支店	4,626	102.6	64	いわき信用組合	玉川支店	2,195	96.2
15	東邦銀行	喜多方支店	4,437	106.8	65	大東銀行	朝日支店	2,187	104.3
16	大東銀行	本宮支店	4,197	94.6	66	東邦銀行	方木田支店	2,185	92.6
17	大東銀行	福島支店	4,196	95.9	67	二本松信用金庫	本宮支店	2,184	102.6
18	大東銀行	富久山支店	4,194	123.1	68	東邦銀行	二本松支店	2,169	95.8
19	大東銀行	小名浜支店	4,155	88.9	69	東邦銀行	安積支店	2,166	96.8
20	大東銀行	方八町支店	4,116	124.7	70	いわき信用組合	郷ヶ丘支店	2,162	109.8
21	東邦銀行	原町支店	4,082	120.0	71	東邦銀行	田島支店	2,142	91.5
22	福島信用金庫	本店	3,882	94.9	72	大東銀行	二本松支店	2,140	93.2
23	大東銀行	会津支店	3,653	98.4	73	須賀川信用金庫	本店	2,137	99.2
24	大東銀行	白河支店	3,627	96.3	74	会津信用金庫	喜多方支店	2,128	99.3
25	福島銀行	小名浜支店	3,541	89.7	75	福島信用金庫	西支店	2,086	93.1
26	常陽銀行	平支店	3,536	110.1	76	福島銀行	大槻支店	2,043	111.3
27	東邦銀行	須賀川支店	3,525	110.4	77	いわき信用組合	内郷支店	2,020	103.4
28	いわき信用組合	本店	3,515	101.0	78	東邦銀行	矢吹支店	1,976	99.4
29	福島銀行	白河支店	3,319	95.6	79	須賀川信用金庫	郡山支店	1,948	98.0
30	大東銀行	原町支店	3,216	92.1	80	東邦銀行	湯本支店	1,942	109.8
31	東邦銀行	郡山東支店	3,155	105.4	81	福島信用金庫	東支店	1,930	96.6
32	東邦銀行	白河支店	3,148	94.3	82	東邦銀行	植田支店	1,928	108.4
33	福島銀行	須賀川支店	3,129	97.2	83	福島銀行	二本松支店	1,921	89.8
34	東邦銀行	郡山卸町支店	3,099	96.0	84	会津信用金庫	猪苗代支店	1,896	90.6
35	東邦銀行	会津一之町支店	3,048	101.6	85	福島銀行	植田支店	1,888	103.0
36	会津信用金庫	本店	3,024	98.9	86	足利銀行	郡山支店	1,872	100.1
37	東邦銀行	本宮支店	2,982	90.9	87	大東銀行	相馬支店	1,835	96.3
38	東邦銀行	郡山南支店	2,965	100.5	88	大東銀行	久留米支店	1,823	94.4
39	二本松信用金庫	本店	2,938	93.4	89	福島銀行	船引支店	1,817	99.8
40	福島銀行	会津支店	2,916	94.1	90	東邦銀行	郡山中町支店	1,809	108.7
41	郡山信用金庫	本店	2,824	106.9	91	ひまわり信用金庫	小名浜支店	1,795	87.8
42	常陽銀行	会津支店	2,818	104.2	92	大東銀行	湯本支店	1,785	99.3
43	福島信用金庫	南支店	2,720	93.1	93	福島信用金庫	梁川支店	1,783	95.8
44	常陽銀行	福島支店	2,715	106.0	94	福島銀行	原町支店	1,770	102.3
45	福島銀行	安積支店	2,682	100.3	95	二本松信用金庫	安達支店	1,768	95.9
46	会津信用金庫	駅前支店	2,670	91.8	96	ひまわり信用金庫	本店	1,760	92.4
47	大東銀行	喜多方支店	2,635	88.5	97	福島銀行	猪苗代支店	1,760	102.5
48	大東銀行	矢野目支店	2,577	88.6	98	須賀川信用金庫	西川支店	1,749	103.5
49	福島県商工信用組合	桜通支店	2,563	98.1	99	会津商工信用組合	滝沢支店	1,749	94.6
50	郡山信用金庫	安積支店	2,522	96.6	100	大東銀行	保原支店	1,746	100.4

※店舗統廃合の場合、前年比は統廃合前の数値としております。

2. 保証承諾上位 30 店舗

(当 月 中)

(令和 4 年 5 月末現在)

(当 月 末)

(単位:千円)

順位	店 舗 名	保 証 承 諾	
		件 数	金 額
1	福島銀行 平支店	17	303,600
2	大東銀行 平支店	11	261,480
3	二本松信用金庫 本店	9	237,000
4	常陽銀行 郡山支店	9	229,300
5	東邦銀行 郡山東支店	7	218,000
6	大東銀行 矢野目支店	3	162,000
7	大東銀行 本宮支店	7	157,000
8	大東銀行 会津支店	5	117,160
9	東邦銀行 滝沢支店	4	117,000
10	会津信用金庫 駅前支店	4	107,500
11	東邦銀行 郡山営業部	6	105,000
12	大東銀行 富久山支店	4	100,700
13	大東銀行 本店	8	97,000
14	東邦銀行 高田支店	4	95,200
15	福島銀行 本宮支店	2	95,000
16	福島銀行 福島南支店	2	93,000
17	会津商工信用組合 滝沢支店	5	91,470
18	あぶくま信用金庫 本店	5	91,200
19	郡山信用金庫 八山田支店	3	89,000
20	福島信用金庫 梁川支店	4	86,210
21	大東銀行 福島支店	3	85,000
22	郡山信用金庫 久留米支店	2	85,000
23	二本松信用金庫 本宮支店	4	84,600
24	大東銀行 瀬上支店	3	81,000
25	会津商工信用組合 喜多方支店	5	78,500
26	東邦銀行 会津一之町支店	3	77,000
27	福島銀行 安積支店	7	76,000
28	福島銀行 本店	4	73,500
29	東邦銀行 猪苗代支店	3	72,400
30	二本松信用金庫 根崎支店	5	72,000

※金額同順位の場合は、件数が多い方を上位とします。

順位	店 舗 名	保 証 承 諾	
		件 数	金 額
1	常陽銀行 郡山支店	13	398,800
2	福島銀行 平支店	18	308,600
3	東邦銀行 本店	11	292,100
4	大東銀行 平支店	13	279,680
5	東邦銀行 郡山東支店	10	258,000
6	二本松信用金庫 本店	10	242,000
7	東邦銀行 喜多方支店	8	222,000
8	東邦銀行 矢吹支店	6	191,600
9	福島信用金庫 北支店	12	174,050
10	東邦銀行 いわき営業部	12	165,000
11	大東銀行 矢野目支店	3	162,000
12	大東銀行 本宮支店	7	157,000
13	大東銀行 原町支店	4	154,000
14	福島銀行 白河支店	7	140,800
15	あぶくま信用金庫 本店	9	140,200
16	東邦銀行 郡山営業部	10	134,750
17	東邦銀行 会津一之町支店	6	130,000
18	会津商工信用組合 滝沢支店	8	126,470
19	会津信用金庫 坂下支店	5	125,000
20	福島銀行 本店	7	122,500
21	福島信用金庫 森合支店	4	121,000
22	東邦銀行 滝沢支店	5	120,000
23	大東銀行 会津支店	5	117,160
24	会津信用金庫 駅前支店	6	115,500
25	福島銀行 安積支店	11	111,900
26	東邦銀行 西福島支店	5	110,500
27	大東銀行 福島支店	4	110,000
28	大東銀行 本店	11	109,500
29	郡山信用金庫 八山田支店	5	105,000
30	大東銀行 富久山支店	4	100,700

3. 保証利用企業数上位 50 店舗

(令和 4 年 5 月末現在)

順位	店 舗 名	利用企業数
1	東邦銀行 いわき営業部	282
2	福島銀行 本店	260
3	東邦銀行 本店	257
4	福島県商工信用組合 本店	253
5	福島銀行 平支店	252
6	いわき信用組合 本店	237
7	東邦銀行 郡山営業部	233
8	常陽銀行 郡山支店	230
9	福島信用金庫 本店	223
10	福島銀行 郡山営業部	203
11	大東銀行 本店	196
12	大東銀行 平支店	194
13	東邦銀行 会津支店	185
14	東邦銀行 小名浜支店	182
15	いわき信用組合 平支店	181
16	大東銀行 福島支店	177
17	大東銀行 富久山支店	176
18	東邦銀行 須賀川支店	173
19	大東銀行 小名浜支店	172
20	大東銀行 須賀川支店	170
21	東邦銀行 原町支店	165
22	福島信用金庫 南支店	164
23	会津信用金庫 本店	162
24	大東銀行 方八町支店	159
25	大東銀行 本宮支店	158

※利用企業数が同数の場合は、債務残高が多い方を上位とします。

順位	店 舗 名	利用企業数
26	福島県商工信用組合 桜通支店	158
27	ひまわり信用金庫 本店	158
28	あぶくま信用金庫 本店	157
29	大東銀行 安積支店	154
30	郡山信用金庫 安積支店	152
31	福島信用金庫 東支店	151
32	福島銀行 白河支店	150
33	福島銀行 小名浜支店	140
34	二本松信用金庫 本店	140
35	東邦銀行 喜多方支店	139
36	福島銀行 会津支店	138
37	福島信用金庫 吉井田支店	138
38	大東銀行 白河支店	137
39	須賀川信用金庫 郡山支店	137
40	福島県商工信用組合 富久山支店	137
41	福島県商工信用組合 南福島支店	136
42	福島信用金庫 西支店	135
43	福島県商工信用組合 本宮支店	134
44	会津商工信用組合 滝沢支店	133
45	東邦銀行 郡山東支店	132
46	郡山信用金庫 本店	130
47	須賀川信用金庫 本店	130
48	常陽銀行 平支店	129
49	東邦銀行 白河支店	129
50	大東銀行 金屋支店	129

「継続サポート（どっしりくん）」承諾実績について

(単位：千円、%)

	当月（5月）中				当期中			
	件数	金額	件数構成比	金額構成比	件数	金額	件数構成比	金額構成比
福島営業店	21	295,000	26.6	30.2	27	364,500	23.4	23.4
郡山支店	12	106,500	15.2	10.9	27	303,500	19.5	19.5
白河支店	8	90,000	10.1	9.2	13	169,000	10.9	10.9
会津支店	9	90,300	11.4	9.3	16	185,300	11.9	11.9
いわき支店	24	314,080	30.4	32.2	37	443,680	28.5	28.5
相双支店	5	80,000	6.3	8.2	6	90,000	5.8	5.8
合計	79	975,880	100.0	100.0	126	1,555,980	100.0	100.0

「創業関連保証」承諾実績について

(単位：千円、%)

	当月（5月）中				当期中			
	件数	金額	件数構成比	金額構成比	件数	金額	件数構成比	金額構成比
福島営業店	7	27,600	29.2	19.5	16	59,100	29.6	29.6
郡山支店	10	42,260	41.7	29.8	14	57,960	29.1	29.1
白河支店	1	35,000	4.2	24.7	1	35,000	17.5	17.5
会津支店	1	2,470	4.2	1.7	3	5,870	2.9	2.9
いわき支店	3	18,330	12.5	12.9	5	25,330	12.7	12.7
相双支店	2	16,200	8.3	11.4	2	16,200	8.1	8.1
合計	24	141,860	100.0	100.0	41	199,460	100.0	100.0

「災害関係保証」・「東日本大震災復興緊急保証」承諾実績について

(単位：千円)

	平成23年3月14日～ 令和4年3月末日迄		当月中		当月末(令和4年度)		累計	
	件数	金額	件数	金額	件数	金額	件数	金額
福島営業店	7,816	130,413,438	28	734,400	49	1,220,113	7,865	131,633,551
（うち、ふくしま復興）	7,662	126,635,671	28	734,400	47	1,160,113	7,709	127,795,784
郡山支店	9,817	179,693,323	25	738,200	38	1,020,700	9,855	180,714,023
（うち、ふくしま復興）	8,932	164,861,816	23	698,000	35	965,500	8,967	165,827,316
白河支店	2,489	40,697,109	3	81,300	8	256,800	2,497	40,953,909
（うち、ふくしま復興）	2,413	39,218,807	3	81,300	8	256,800	2,421	39,475,607
会津支店	4,379	73,920,928	13	394,567	19	566,067	4,398	74,486,995
（うち、ふくしま復興）	4,257	72,250,473	12	370,656	18	542,156	4,275	72,792,629
いわき支店	5,221	96,916,239	14	409,471	24	663,771	5,245	97,580,010
（うち、ふくしま復興）	4,574	87,789,557	14	409,471	24	663,771	4,598	88,453,328
相双支店	1,672	38,616,693	7	186,200	20	439,200	1,692	39,055,893
（うち、ふくしま復興）	1,641	37,643,674	7	186,200	19	434,200	1,660	38,077,874
合計	31,394	560,257,729	90	2,544,138	158	4,166,651	31,552	564,424,380
（うち、ふくしま復興）	29,479	528,399,997	87	2,480,027	151	4,022,540	29,630	532,422,537

※災害特例保険（平成23年3月14日～）と東日本大震災復興緊急特例保険（平成23年5月23日～）を利用した保証を合算して掲載しております。

自分の思いをプランとして具体化したい



創業計画をブラッシュアップしたい



資金調達をどうすればいいかわからない



創業がっちり! サポート

～創業計画づくりから創業資金まで、
福島県信用保証協会がお手伝いします～

創業計画づくりをサポート!

無料



福島県信用保証協会では、専門家（中小企業診断士）を派遣し、皆さまの創業計画づくりをお手伝いいたします。

専門家と一緒にしっかりと創業の準備をして、がっちり成功を掴みましょう!

創業資金をサポート!

創業者向けの保証制度はとてもしやすくなっています。

保証料率が低い

連帯保証人は原則不要（法人の場合は代表者のみ）

皆さまにご負担いただくのは保証料のみです。

専門家派遣などのサービスは無料

福島県信用保証協会は、創業される皆さまが金融機関から資金を借入される際に、保証人となって資金調達をサポートする公的機関です。

ご利用いただける方

●当協会の保証を利用し創業を予定されている方



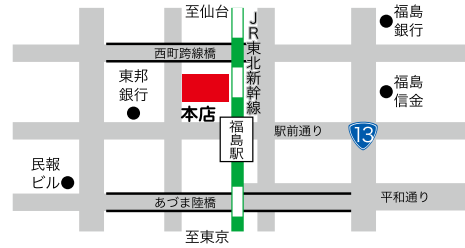
福島県信用保証協会
イメージキャラクター
さすけね君

すでに創業されている方も専門家派遣事業をご利用いただくことができますので、お気軽にご相談ください。

本・支店の事務所一覧

本店

〒960-8053 福島市三河南町1番20号
 コラッセふくしま10階、11階
 TEL (024) 526-2331(代)
 FAX (024) 536-5090
 福島営業店 / TEL (024) 526-1530
 FAX (024) 533-8721
 保証統括課 / TEL (024) 573-5265
 FAX (024) 534-3619
 管理統括課 / TEL (024) 525-3537
 FAX (024) 534-3619
 経営支援室 / TEL (024) 526-1520
 FAX (024) 573-8489



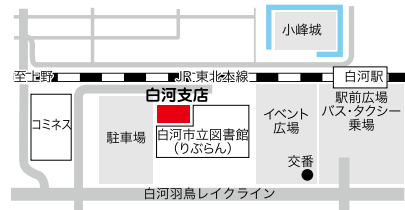
郡山支店

〒963-8005
 郡山市清水台1丁目3番8号
 郡山商工会議所会館3階
 TEL (024) 932-2769(代)
 FAX (024) 925-2637



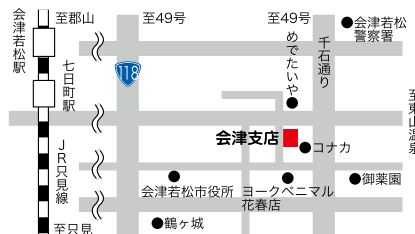
白河支店

〒961-0957
 白河市道場小路96番地5
 白河商工会議所会館2階
 TEL (0248) 24-0156(代)
 FAX (0248) 24-1419



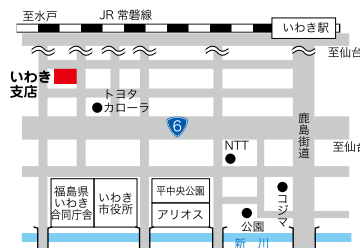
会津支店

〒965-0816
 会津若松市南千石町2番19号
 TEL (0242) 23-9171(代)
 FAX (0242) 23-9173



いわき支店

〒970-8026
 いわき市平字材木町3番地の1
 TEL (0246) 23-3570(代)
 FAX (0246) 25-5729



相双支店

〒975-0008
 南相馬市原町区本町1丁目3番地
 TEL (0244) 23-5105(代)
 FAX (0244) 24-5905

