



福島県信用保証協会

# 保証月報



会津ソースカツ丼

## CONTENTS

### お知らせ

- ・2022年度 職員募集（中途採用）について
- ・福島大学での講義について
- ・『ふくしま経営支援連携協議会』による勉強会の開催について etc.

### 6月の保証動向

金融機関店舗紹介コーナー

イノベ特集

町村紹介コーナー

業務概況

令和4年度 各種感謝制度実施状況



イメージキャラクター「さすけ君」



# 伴走支援型特別資金

- 貸付限度額 6,000 万円
- 貸付期間 10 年以内(据置5年以内)
- 貸付金利 年 1.5%以内(固定)
- 保証料率

SN4号、SN5号	一般保証
通常保証料率:0.85% (経営者保証免除対応を適用する場合1.05%) うち事業者負担:0.20%	事業者負担 0.20~ 1.15%

## 【必要書類】

- 市町村長の認定書 or 売上高減少要件確認書 (SN4号、SN5号)
- 経営行動計画書

詳しくは保証協会HPでチェック!



融資実行後も

# 伴走支援

でサポート!



お問い合わせは、各担当窓口までお気軽にご連絡ください!  
※連絡先は裏表紙をご覧ください。

7月号

## 「会津ソースカツ丼」

会津でカツ丼といえば、ほかほかご飯の上にサクサクのキャベツを敷き、揚げたてのカツをオリジナルソースで絡めた「ソースカツ丼」が一般的です。

起源には諸説ありますが、大正時代から親しまれてきた会津庶民の味です。市内にある飲食店では、一軒一軒こだわりのソースカツ丼を味わうことができます。

甘めのソースがクセになる、ボリューム満点のカツ丼ですので、ぜひご賞味ください。



写真提供：(財)福島県観光物産交流協会



お知らせ

## 2022年度 職員募集（中途採用）について

**45歳未満の方（職業経験不問、新卒同等処遇（※））**を若干名募集します。

公的保証・経営支援による中小企業への支援を通じて、地域経済へ貢献することができるやりがいのある仕事です。多くの皆さまからのご応募をお待ちしております！詳しくは、ホームページの応募要領をご覧ください。

**応募期間:2022年8月1日(月) ~ 2022年8月31日(水) (必着)**

**第1次試験:2022年9月10日(土)**

**第2次試験:2022年10月1日(土)**

※試験会場等については、追って応募者に通知します

- 応募方法
  - 必要書類
- など、詳しくはこちら



当協会HP  
リクルート情報

**お問い合わせ**

総務部 総務企画課 採用担当 まで TEL024-526-2331

※ 新卒同等処遇の「同等の処遇」とは、新卒者と同様の訓練・育成体制、配置・処遇とするもので、本俸は年齢等を考慮し決定いたします。

## 福島大学の授業で当協会職員が講師を務めました

国立大学法人福島大学では、修学力向上のため、学外から講師を招いて多彩な授業を行っています。令和4年6月30日、その一環である「キャリアモデル学習」に当協会職員が講師として参加し、出席した同校3年生約150名（オンライン含む）に対し講義を行いました。

講義前半では、就職活動の体験談や社会人になってからのエピソードのほか、当協会の会社・業務内容、女性支援チーム「雪うさぎ」について説明しました。後半は対話形式の質疑応答コーナーとし、担当の吉田 樹准教授も加わって、参加した学生からの質問に答える時間としました。

質疑応答コーナーでは、「仕事においてやりがいを感じることに、また最もつらかったこと」「大学のゼミナールでの活動と就職先との共通点を教えてほしい」などの学生の質問に対し、当協会職員2名が自身の経験を交えて回答しました。

今回の講義が、少しでも学生の皆さんの参考になったのであれば幸いです。今後も、こうした学生の皆さんへの貢献も含め、地域貢献活動を継続していきます。今回お声がけいただいた吉田先生には改めて御礼申し上げます。



講師：高島 夏実  
(当協会 業務部管理統括課)



左：福島大学 吉田 樹准教授  
右：山口 絵里（当協会 経営支援室）



講義の様子

# 6月の保証動向

6月中の保証承諾は、件数 705 件（前年同月比 97.6%）、金額 99 億 50 百万円（同 115.5%）となり、件数は 17 件減少し、金額は前年同月を上回った。

保証債務残高は、件数 43,033 件（同 101.6%）、金額 5,618 億 78 百万円（同 98.7%）と、前年同月より件数で 674 件増加、金額で 75 億 92 百万円減少した。

代位弁済は、件数 9 件（同 75%）、金額 28 百万円（同 21.7%）となり、件数、金額ともに前年同月を下回った。

## ◆6月の概況

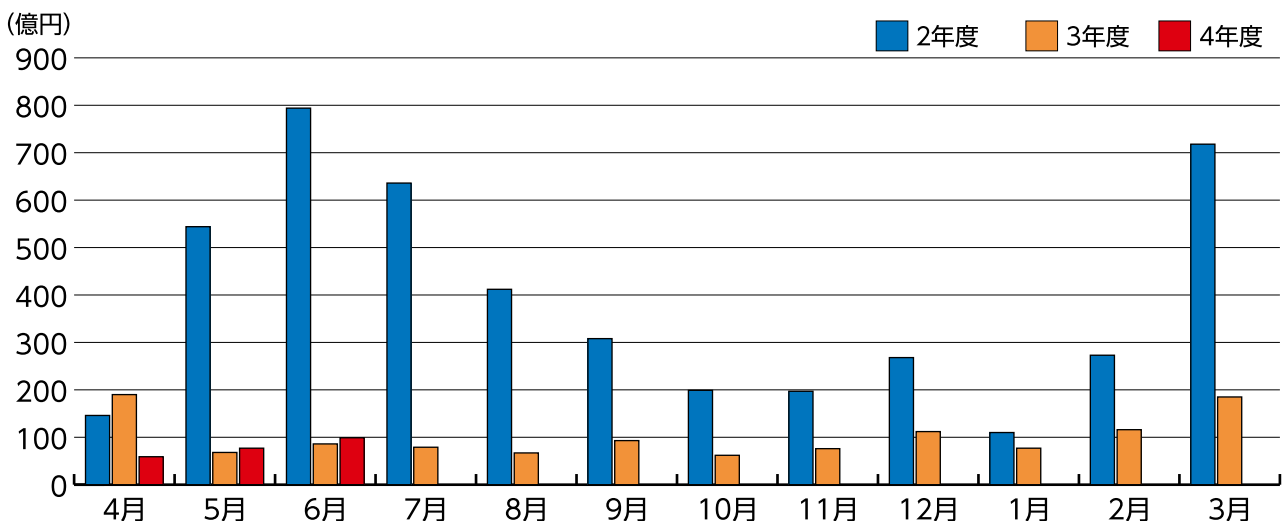
（単位：百万円、%）

項目	当月中			当月末		
	件数	金額	金額前年比	件数	金額	金額前年比
保証申込	747	10,462	101.8	1,821	25,188	119.6
保証承諾	705	9,950	115.5	1,701	23,710	68.8
保証債務残高				43,033	561,878	98.7
代位弁済	9	28	21.7	45	553	121.2

## ◆保証承諾の推移

（単位：百万円、%）

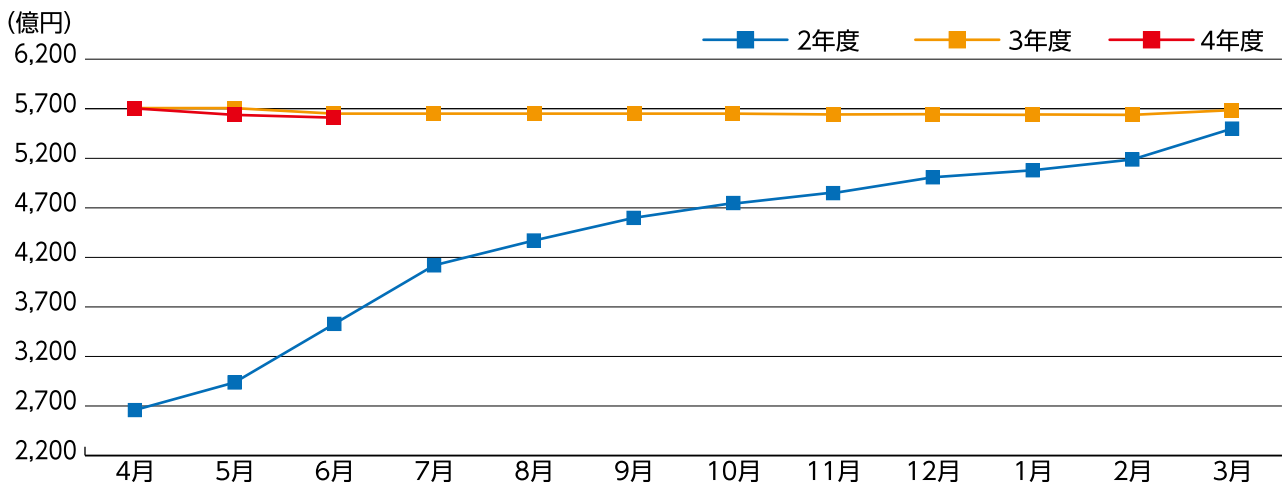
年度 月	2			3			4			年度 月
	件数	金額	前年比	件数	金額	前年比	件数	金額	前年比	
4	984	14,636	215.7	1,051	19,016	129.9	457	5,986	31.5	4
5	2,996	54,458	711.7	479	6,828	12.5	539	7,774	113.9	5
6	4,603	79,430	847.4	722	8,613	10.8	705	9,950	115.5	6
7	3,692	63,652	722.7	666	7,986	12.5				7
8	2,491	41,252	572.8	567	6,760	16.4				8
9	1,968	30,840	303.1	704	9,379	30.4				9
上期計	16,734	284,267	568.6	4,189	58,581	20.6	1,701	23,710	40.5	上期計
10	1,406	19,982	265.6	518	6,297	31.5				10
11	1,368	19,712	234.3	562	7,686	39.0				11
12	2,026	26,847	247.4	817	11,279	42.0				12
1	943	11,075	148.0	489	7,703	69.5				1
2	1,721	27,204	343.4	711	11,656	42.8				2
3	3,567	71,880	478.2	1,078	18,580	25.8				3
下期計	11,031	176,700	308.8	4,175	63,201	35.8				下期計
合計	27,765	460,968	429.9	8,364	121,782	26.4	1,701	23,710	19.5	合計



## ◆保証債務残高の推移

(単位：百万円、%)

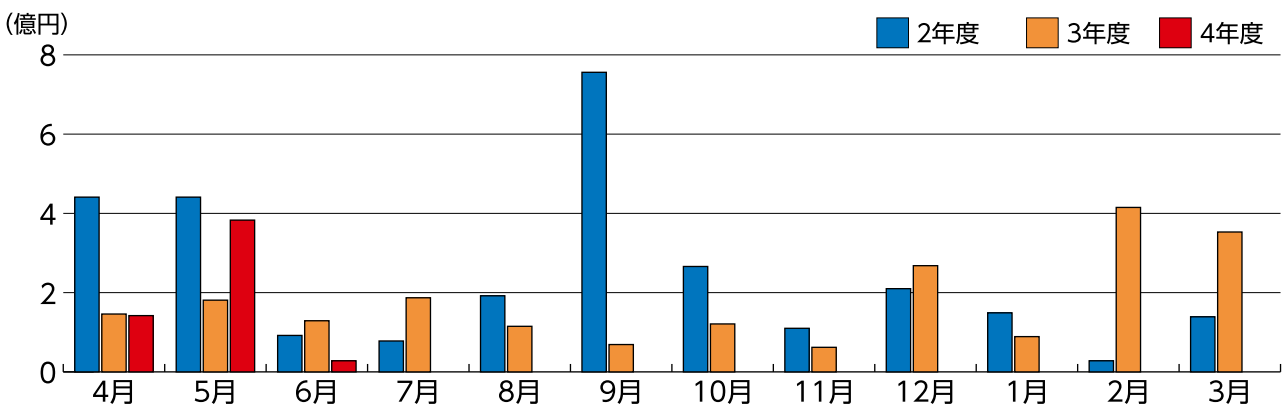
年度 月	2			3			4			年度 月
	件数	金額	前年比	件数	金額	前年比	件数	金額	前年比	
4	28,635	266,494	102.1	42,606	571,171	214.3	43,009	567,588	99.4	4
5	29,689	294,171	113.5	42,471	570,493	193.9	42,960	563,724	98.8	5
6	32,227	353,540	136.6	42,359	569,470	161.1	43,033	561,878	98.7	6
7	34,411	404,499	156.7	42,370	568,643	140.6				7
8	35,925	437,485	169.7	42,426	567,904	129.8				8
9	36,995	461,226	178.4	42,353	566,234	122.8				9
10	37,774	475,714	184.1	42,448	565,191	118.8				10
11	38,333	485,397	188.2	42,449	562,984	116.0				11
12	39,389	501,874	193.3	42,582	564,050	112.4				12
1	39,955	508,382	195.5	42,624	563,196	110.8				1
2	40,671	519,223	199.6	42,690	563,506	108.5				2
3	42,003	551,734	209.9	42,918	568,766	103.1				3



## ◆代位弁済の推移

(単位：百万円、%)

年度 月	2			3			4			年度 月
	件数	金額	前年比	件数	金額	前年比	件数	金額	前年比	
4	33	441	136.1	15	146	33.1	7	142	97.2	4
5	33	441	240.7	14	181	41.1	29	383	211.4	5
6	21	92	22.3	12	129	140.1	9	28	21.7	6
7	27	78	24.9	25	187	241.2				7
8	26	192	121.4	18	115	59.5				8
9	71	756	113.8	13	69	9.1				9
上期計	211	2,000	97.3	97	827	41.3	45	553	66.9	上期計
10	22	266	42.0	24	121	45.3				10
11	16	110	35.5	10	62	56.7				11
12	22	210	64.4	29	268	127.5				12
1	12	149	105.4	12	89	59.5				1
2	9	28	6.2	36	415	1471.9				2
3	26	139	28.7	34	353	252.8				3
下期計	107	903	38.4	145	1,307	144.8				下期計
合計	318	2,903	65.9	242	2,134	73.5	45	553	25.9	合計



## 東邦銀行 湯本支店



支店長

伊藤 正 博様

〈略歴〉平成10年4月 入行  
平成30年4月 法人営業部 営業渉外課長  
令和元年9月 法人営業部 営業渉外課長  
兼 地域商社事業課長  
令和2年4月 湯本支店長

〈趣味・特技〉散歩  
インコの世話

### 1. 地域のことについておしえてください！

#### ・地域の魅力を教えてください

いわき市内陸部に位置する常磐地区は、かつては常磐炭田を中心に発展、現在はいわき湯本温泉や人気レジャー施設・スパリゾートハワイアンズを有する温泉とフラの街です。

#### ・おすすめのスポットを教えてください

J3に昇格したいわきFCのクラブハウス（いわきFCパーク）は、レストラン・スイーツ店・スポーツショップ・自転車交流拠点が併設され、一般の方も気軽に立ち寄れる湯本の人気スポットです。

#### ・評判・注目のお店を教えてください

当店取引先旅館でコスプレイヤー応援プラン（多様な撮影スポットを準備）を売り出し、NHKの「あさイチ」で放送される等大反響です。JR湯本駅前ではコスプレイヤーを普通に見かけるので、奇抜な格好にも地元の方は全く驚きません。興味のある方は是非ご予約ください。

保証利用状況  
(令和4年6月末現在)  
1,928 百万円



### 2. 支店長についておしえてください！

#### ・支店長の信条・モットーを教えてください

些細なことですが、掃除する姿にその方の人格・成熟度が表れると感じており、支店の皆にも伝えています。目立たないことにも真面目に取り組む姿こそ尊く、「一隅を照らす」の心持ちを大切にしています。

#### ・趣味・特技について教えてください

コザクラインコを部屋の中で放し、毎日遊んでいます。インコ臭（良い匂い）にはアロマ効果があるらしく、とても癒されます。

#### ・今後の目標を教えてください

お客さまを知り、我々を知っていただく活動を地道に続けていきたいと思えます。そして、社会貢献の大切さを理解する行員を増やしていくことがこれからの目標です。

### 3. 支店のことについておしえてください！

#### ・支店のすでいところ・珍しいところ

昨年4月に店舗2Fフロアにまことルンビニー第二保育園が開園。店舗の一部を保育園に賃貸するケースは珍しく、子供の明るい声が聞こえる賑やかな店舗です。

#### ・支店のメンバーの特徴教えてください

融資渉外係は20代・30代のフレッシュなメンバーです。皆が勉強熱心で、フットワークの軽さが特徴です。

#### ・皆さんで行っている地域貢献活動は

地元NPO法人が企画する湯本川調整池の大規模草刈に毎回ベテランから若手まで参加します。若手行員にとっては、自身の存在が地域の役に立っていると直接的に感じられるため、とても貴重な経験になっています。



#### 〈融資・渉外グループの皆様〉

後列左から  
宮嶋さん、森東さん

前列左から  
金田次長、伊藤支店長、斎藤調査役



このコーナーでは、令和2年3月13日に当協会と連携協定を締結しました公益財団法人福島イノベーション・コースト構想推進機構の取り組みを掲載します。  
今後も掲載予定ですので、是非ご覧ください。

## 【福島イノベーション・コースト構想 産業集積に向けた取り組み】

### Fukushima Tech Create 令和4年度プログラム採択者が決定！

福島イノベーション・コースト構想推進機構では、福島県浜通り地域等15市町村において、起業や新事業展開を目指す方々のチャレンジを後押しする起業・創業支援事業「Fukushima Tech Create」（通称：FTC）を行っております。

全国から数多くのご応募をいただいた中から、令和4年度プログラム参加者が決定いたしましたので、ご紹介させていただきます。

プログラム参加者を応援したいなど、ご関心等ございましたら、是非、お気軽にご連絡ください。



### ●ビジネスアイデア事業化プログラム参加者

イノベ構想の重点6分野で、起業や事業化等の新たなチャレンジを志向する者向け支援プログラムの参加者です。

採択者名	所在地	事業名	分野
AstroX株式会社	南相馬市	プラスチック気球による超小型ロケット空中発射の実証実験	航空宇宙
株式会社Dinow	茨城県水戸市	DNA損傷評価に基づく放射線および生活習慣の健康リスク評価ヘルスケア事業	廃炉、医療関連
株式会社eロボティクス ※継続	南相馬市	ハッピーバード（HB）プロジェクト～誰一人取り残さないWithコロナ時代のリアルコミュニケーションツールの開発～	医療関連
株式会社JDRONE	東京都新宿区	防災用ドローンの機能追加による災害現場での運用性向上のための機体開発	ロボット・ドローン
OKUMA DRONE株式会社 ※継続	大熊町	産業用ドローン向け高効率水素燃料電池システムの開発	ロボット・ドローン、エネルギー・環境・リサイクル
株式会社 SAGA DESIGN SEEDS ※継続	福島市	耕作放棄地で育ったホーリーバジルが創造する新たな価値2022	農林水産業
株式会社 WorldLink&Company ※継続	京都府京都市	ドローン総合管理サービス	ロボット・ドローン
アンヴァール株式会社 ※継続	静岡県浜松市	日本を資源大国に！	エネルギー・環境・リサイクル
株式会社いちい ※継続	福島市	冷水性サケマス類の閉鎖循環式陸上養殖試験	農林水産業
インダストリーネットワーク株式会社	長野県岡谷市	革新的なVTOL垂直離着陸とSTOL短距離離着陸を可能とした電動固定翼ドローンの開発と事業化	ロボット・ドローン、航空宇宙
大川 由夫	南相馬市	全天候型ドローン用駆動ユニットの開発	ロボット・ドローン
大友 高行 ※継続	神奈川県伊勢原市	リハビリロボットで片麻痺の腕のリハビリ不足を解消する！	ロボット・ドローン、医療関連
株式会社カナLABO	福島市	世の中を変える材料を作る-軽量、高強度、低価格な炭素繊維強化プラスチックの開発と普及	ロボット・ドローン、エネルギー・環境・リサイクル
實川 資朗 ※継続	東京都多摩市	廃炉用小型耐放射線性遠隔振動計による構造損傷評価システムの開発	廃炉、航空宇宙
園田 駿希	郡山市	国産のバイオマスプラスチック製3Dプリンタ用フィラメントの製造販売およびエコマテリアルインテリアの造形販売	エネルギー・環境・リサイクル
ティー・エス・ビー株式会社	東京都調布市	大豆とバナナリーフをアップサイクルした小規模プラントベース事業	エネルギー・環境・リサイクル、農林水産業
株式会社日本遮蔽技研	本宮市	レーザープラストシステムの事業化	廃炉、エネルギー・環境・リサイクル
株式会社パンタレイ	新潟県長岡市	災害レジリエンスの高い安心安全の小型風力発電の開発および実証	エネルギー・環境・リサイクル
ひかり屋根株式会社	東京都大田区	太陽の拡散光利用によるソーラーシェアリング実証実験	エネルギー・環境・リサイクル、農林水産業
山石 直也	北海道札幌市	医療診断装置応用を目指したTIBr 半導体γ線センサーの開発	医療関連



# 【福島イノベーション・コースト構想 産業集積に向けた取り組み】

## ●地域未来実現プログラム参加者

イノベ地域における社会・地域課題をテーマとして、これを解決することを目的とした起業や新事業展開を志向する者向け支援プログラムの参加者です。

採択者名	所在地	事業名	分野
AC Biode株式会社	千葉県 我孫子市	厄介者の灰から吸着剤・抗菌剤へアップサイクルするCircuLite	エネルギー・環境・リサイクル
AssistMotion株式会社※継続	長野県 上田市	curaraを用いたロボットウォーキングで、イノベ地域にヘルスケア充実を！	医療関連
AZUL Energy株式会社※継続	宮城県 仙台市	安全で超高容量の非常用電源の開発	エネルギー・環境・リサイクル
株式会社e6s（エシックス）	神奈川県 横浜市	インフラに依存しない自立型水洗トイレシステム（e6sシステム）の社会実装	エネルギー・環境・リサイクル
株式会社huntech※継続	東京都 品川区	浜通り地域一帯での獣害対策DX基盤の構築	農林水産業
株式会社アイセック※継続	新潟県 新潟市	安心して親になるまちづくりに貢献する、家族みんなのためのオンラインメンタルヘルス相談事業の設計	医療関連
株式会社ノースブル	宮城県 仙台市	和牛の供給不足解消と和牛農家の所得向上を目指した牛受精卵移植技術への取組	農林水産業

## ●アクセラレーションプログラム参加者

イノベ構想の重点6分野での事業化を目指す、又は、社会・地域課題解決に向けた新事業展開を行うとするアリーステージ等にある者向け支援プログラムの参加者です。

採択者名	所在地	事業名	分野
エアロダイニングジャパン株式会社	東京都 渋谷区	上空LTEマッピング・アプリケーションによる空インフラの可視化・資産化事業	ロボット・ドローン
大熊ダイヤモンドデバイス株式会社	北海道 札幌市	半導体製造プロセスにおける自動洗浄装置の製造	廃炉、ロボット・ドローン
輝翠TECH株式会社	宮城県 仙台市	月面探査技術を活用した福島の農家の労働力不足を解消するためのAIロボットによる実証事業	ロボット・ドローン、農林水産業
株式会社ジャパンモスファクトリー※継続	埼玉県 和光市	コケ植物の原糸体を活用する新しい産業基盤の開発・創成事業	エネルギー・環境・リサイクル
株式会社人機一体	滋賀県 草津市	力制御技術を用いた革新的汎用重量物搬送車の開発	ロボット・ドローン
株式会社ノベルジェン※継続	滋賀県 長浜市	微細藻類によるマイクロプラスチック除去・水質浄化技術の実証	エネルギー・環境・リサイクル、農林水産業
株式会社ロボデックス	神奈川県 横浜市	次世代型ドローン開発を基軸とした長時間、クリーン飛行の実現による近未来型物流への貢献	ロボット・ドローン

※全プログラム 五十音順掲載（福島県内参加者の所在地は市町村名で表記。“※継続”は、前年度からの同テーマによる継続参加者。）

## FTCサポーターを募集しております

FTCは、専門事業者による伴走支援、最大1,000万円までの助成金（助成率10/10）、FTCサポーターによる支援といった3つのエンジンにより、イノベ地域における起業・創業を強力に支援するものです。

新たに起業・創業にチャレンジしようとしている方々にとっては、地域の支えが必要不可欠です。資金調達に関するさまざまな連携により、起業・創業支援にご協力くださるFTCサポーターを随時募集しておりますので、お気軽にご連絡ください。

## Fukushima Tech Create (略称：FTC)



### FTCの特徴

- 専門事業者を活用した伴走支援により、アイデアの具現化をサポート
- 試作品開発や市場調査、実証などに関する助成金（最大1,000万円まで、助成率10/10）
- ビジネス化をより現実的かつ早期に達成するためのサポーターによる支援



### 【お問い合わせ先】

福島イノベーション・コースト構想推進機構  
事業創出支援課

TEL：024-581-7045 E-mail：jigyoshien@fipo.or.jp



(FTC特設ページ)



(FTC紹介動画)

## 『ふくしま経営支援連携協議会』において勉強会を開催しました

令和4年6月13日、当協会が事務局を担う『ふくしま経営支援連携協議会』において、協議会参加機関の行職員向けに、事業者支援に関する勉強会を開催しました。

前半は、昨年12月に当協会職員向け勉強会にもお招きした金融庁監督局銀行第二課 地域金融企画室 室長補佐 渡辺 茂紀様に「事業者支援ノウハウ共有からの気づき」について、また北門信用金庫 企業支援室長 伊藤 貢作様に「要支援企業側からの視点」についてご講演いただき、後半は、前半の講演の内容を踏まえ、参加者と講師お二方による意見交換を行いました。

当日は会場並びにオンラインで50人超の行職員が参加し、大変有意義な勉強会となりました。

お忙しい中お越しいただきご講演くださった渡辺室長補佐、伊藤室長には改めて御礼申し上げます。



渡辺室長補佐による講演



伊藤室長による講演



勉強会の様子

## CRD協会講師による研修会を開催しました

令和4年6月17日と20日の2日にわたり、当協会窓口の保証担当者向け研修会を開催しました。

研修会では、一般社団法人CRD協会 営業企画部長 馬場 慎一様をお招きしてMcSS（統合ツール）の研修も行い、ツールの必要性や帳票の見方、活用方法などについてご説明いただきました。

今回の研修内容も踏まえ、今後も事業者支援に注力してまいります。ご参加・ご説明いただいた馬場部長には改めて御礼申し上げます。



馬場部長による説明



研修会の様子

## 外部評価委員会を開催しました

令和3年度経営計画の業務実績評価のため、6月21日と7月6日の2回にわたり外部評価委員会を開催し、「保証部門」、「期中管理・経営支援部門」、「回収部門」、「その他間接部門」の4つの部門毎に検証、評価をいただきました。

当協会は、外部評価委員会における「評価と意見」を踏まえ、今後も地域経済の発展と県内事業者の振興に尽力していきます。

なお、業務実績評価及び外部評価委員会の評価と意見につきましては、当協会ホームページで公表しておりますのでご覧ください。

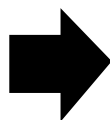
### 〈外部評価委員会〉

委員長 佐野 孝治 様（福島大学 理事 副学長）

委員 鈴木 和郎 様（公認会計士・税理士）

委員 末吉 健治 様（福島大学 経済経営学類長 教授）

当協会HP  
〈情報公開ページ〉



第1回外部評価委員会の様子



第2回外部評価委員会の様子

## セーフティネット保証4号、5号の指定告示について

セーフティネット保証4号及び5号の指定について、下記の通り告示が行われましたのでお知らせします。

なお、詳細は、当協会ホームページか、中小企業庁のホームページにてご確認ください。

### ●セーフティネット保証5号

指定期間：令和4年7月1日～令和4年9月30日

（日本標準産業分類（平成25年10月改定）の細分類に基づく599業種が指定）

### ●「新型コロナウイルス感染症」に係るセーフティネット保証4号

指定期間：～令和4年9月30日まで延長

### ●「令和4年福島県沖を震源とする地震」に係るセーフティネット保証4号

指定期間：～令和4年9月23日まで延長



〈当協会HP〉



〈中小企業庁HP〉



福島県内の市町村をご紹介します。

産業振興課  
(TEL: 0240-22-9009)



地方創生の重要性が高まるなか、地方自治体の果たす役割はこれまで以上に大きくなっています。本連載では、県内各市町村における中小企業者の活力を引き出す施策等について紹介しています。今回は、富岡町をご紹介します。

**Q. 富岡町はどんなところですか。**

富岡町は、福島県浜通り地方の中央に位置し、太平洋と阿武隈山地との間に広がる面積68.39k㎡、人口約1万3千人の町です。

町を二分して太平洋に注ぐ富岡川や阿武隈山地を流れる滝川溪谷、大倉山、麓山などの山々、断崖絶壁の海岸線、離れ島が散在する浜辺など豊かな自然に恵まれ、積雪は少なく四季を通じて過ごしやすい温暖な地です。

桜やツツジの名所でもあり毎年大勢の観光客が訪れる名所となっております。また、8月には夏祭りが開催される予定です。



▲ ゆるきゃら  
【とみっぴー】



▲ 夜ノ森桜トンネル



◀ 大倉山



◀ 富岡の海

**Q. 地方創生への取組みについて教えてください。**

**1. 町とつながり続ける環境の充実**

- ふるさと富岡と心のつながりの推進
- 生活環境の整備と町内の土地建物管理の支援

**2. 産業再生・創出**

- 新たな活力と魅力あるまちづくり
- 再生に向けた取組

**3. 健康・福祉・教育**

- 心身ともに健康で安心して生活できる医療・福祉の充実
- 誰もが活躍できる地域社会の実現

**4. 新たなひとの流れの創出**

- 交流、関係人口の創出、拡大
- 移住、定住の促進

**Q. おすすめ観光スポットや名産品を教えてください。**

**【夜ノ森桜トンネル】**

福島県を代表する桜の名所で震災後も多くの観光客が訪れています。今年度よりこれまで立ち入り規制のあったさくら通りも立ち入りできるようになり、全長2.2kmに及ぶ桜のトンネルを観桜できるようになりました。

**【富岡いい餅】**

富岡町産玉ねぎを使用した無添加せんべいでお土産にも人気です。

**【天の希】**

富岡町産米「天のつぶ」100%の純米吟醸酒は軽い口当たりで飲みやすく、女性にも人気です。

▼ 富岡町産 天のつぶ使用  
【天の希】



▼ 富岡町産玉ねぎを使用した  
【富岡いい餅】



**Q. 中小企業者向けの制度融資や施策について教えてください。**

**【富岡町創業・事業展開支援補助金】**

地域経済の発展と産業の復興を図るため、富岡町内創業者並びに町内で事業展開を図る事業者に対し、店舗等の開業に要する経費の一部を支援。

- 補助対象経費の4分の3以内で上限350万円

**【富岡町産業振興貸付金】**

商工業者の育成と活性化を図るため、事業を行うものに対し、貸付を行うことで地域経済の長期安定化を図ることを目的とする。

- 貸付期間10年以内最大500万円

# ☆業務概況

## 事業概況（6月分）

（単位：千円、％）

当 月 中				項 目		当 月 末			
件 数	金 額	前年同月比				件 数	金 額	前年同月比	
		件 数	金 額	件 数	金 額				
				保 証 申 込	期首繰越	63	1,056,230		
747	10,462,079	88.8	101.8		本年度中	1,821	25,187,659	111.7	119.6
0	0	—	—	拒 絶		0	0	—	—
37	416,230	115.6	112.2	申 込 取 消		90	1,048,041	83.3	82.6
	53,706		47.5	査 定 減 額			178,706		33.7
				調 査 中		93	1,307,440	56.0	58.9
				保 証 承 諾	期首繰越	43,205	573,998,073		
705	9,949,664	97.6	115.5		本年度中	1,701	23,709,702	75.5	68.8
9	220,000	300.0	709.7	保 証 後 取 消		18	419,100	163.6	250.8
573	10,972,369	78.0	117.8	償 還		1,552	30,730,538		
				貸 付 報 告 未 着		258	4,131,323	101.2	143.7
				保 証 債 務 残 高		43,033	561,877,534	101.6	98.7
				期首求償権残高		141	828,464		
9	27,602	75.0	21.6	代 位 弁 済	元 金	45	549,280	109.8	121.5
	404		31.6		利 息		3,794		91.4
9	28,006	75.0	21.7		計	45	553,074	109.8	121.2
1	33,221	—	370.8	回 収		1	40,574	100.0	238.5
0	0	—	—	償 却		0	0	—	—
				求 償 権 残 高		185	1,340,965	89.8	165.8

## 令和4年度 各種感謝制度実施状況

### 1. 中小企業支援 感謝制度

- (1) **実施期間** 令和4年4月1日～令和5年3月31日（当協会処理日基準の保証実行ベース）
- (2) **対象基準** ①今期末（令和5年3月31日）の保証債務残高が前期末を上回っていること。  
 ②今期末の延滞率（延滞残高／保証債務残高）が今年度目標である2.0%以内であること。  
 ③今期末の代位弁済率（代位弁済額／保証債務残高）が平均代位弁済率以内であること。
- (3) **感謝内容** 上記基準を満たしている店舗で、今期末の保証債務残高が以下の群別毎に分類して伸び率の高い上位店舗に対し、感謝状を贈呈します。

6月末現在の各群別上位店舗は次のとおりです（尚、順位は暫定となっております）。

期末における感謝状贈呈店舗は、基準①～③による各群上位店舗となります。

#### 《第1群》保証債務残高 25億円以上

順位	店 舗 名	前期末比(%)	順位	店 舗 名	前期末比(%)
1	東邦銀行 郡山東支店	105.3	5	東邦銀行 喜多方支店	101.5
2	東邦銀行 会津一之町支店	103.9	6	東邦銀行 本店	101.4
3	福島銀行 小名浜支店	101.8	7	大東銀行 会津支店	101.2
4	大東銀行 福島支店	101.5	8	大東銀行 本宮支店	101.1

#### 《第2群》保証債務残高 15億円以上25億円未満

順位	店 舗 名	前期末比(%)	順位	店 舗 名	前期末比(%)
1	福島銀行 保原支店	104.0	5	東邦銀行 北福島支店	102.7
2	福島銀行 船引支店	103.7	6	東邦銀行 矢吹支店	102.2
3	東邦銀行 猪苗代支店	103.5	7	常陽銀行 小名浜支店	102.2
4	東邦銀行 湯本支店	102.8	8	あぶくま信用金庫 本店	102.0

#### 《第3群》保証債務残高 10億円以上15億円未満

順位	店 舗 名	前期末比(%)	順位	店 舗 名	前期末比(%)
1	東邦銀行 飯野支店	114.6	5	東邦銀行 高田支店	105.5
2	東邦銀行 船引支店	111.0	6	東邦銀行 西福島支店	105.3
3	商工組合中央金庫 福島支店	107.7	7	福島県商工信用組合 南福島支店	105.2
4	常陽銀行 原町支店	105.8	8	東邦銀行 谷川瀬支店	104.0

#### 《第4群》保証債務残高 7億円以上10億円未満

順位	店 舗 名	前期末比(%)	順位	店 舗 名	前期末比(%)
1	福島信用金庫 森合支店	108.9	5	二本松信用金庫 岩代支店	102.6
2	大東銀行 福島南支店	104.1	6	あぶくま信用金庫 相馬支店	102.3
3	東邦銀行 白河西支店	103.7	7	福島銀行 飯坂支店	102.3
4	東邦銀行 飯坂支店	103.6	8	福島信用金庫 鎌田支店	101.6

#### 《第5群》保証債務残高 5億円以上7億円未満

順位	店 舗 名	前期末比(%)	順位	店 舗 名	前期末比(%)
1	東邦銀行 梁川支店	113.9	5	東邦銀行 瀬上支店	103.7
2	福島信用金庫 岡山支店	106.4	6	あぶくま信用金庫 東支店	102.4
3	みずほ銀行 郡山支店	104.7	7	大東銀行 鶴見坦支店	101.3
4	郡山信用金庫 開成山支店	104.6	8	相双五城信用組合 本店	101.1

#### 《第6群》保証債務残高 3億円以上5億円未満

順位	店 舗 名	前期末比(%)	順位	店 舗 名	前期末比(%)
1	あぶくま信用金庫 小高支店	113.1	5	東邦銀行 須賀川西支店	104.1
2	東邦銀行 八山田支店	107.4	6	会津商工信用組合 本町支店	101.6
3	東邦銀行 神谷支店	107.0	7	会津商工信用組合 門田支店	99.5
4	ひまわり信用金庫 鹿島支店	106.1	8	須賀川信用金庫 古殿支店	99.3



## 2. 新規企業支援 感謝制度

- (1) **実施期間** 令和4年4月1日～令和5年3月31日（当協会処理日基準の保証実行ベース）
- (2) **対象企業** 申込時に保証債務残高がない企業で、保証期間が1年以上のもの。
- (3) **感謝内容** 対象企業10企業（以後、20企業、30企業…）を達成した金融機関の店舗に対し、その都度、感謝状を贈呈します。

6月末現在の上位店舗は、次のとおりです。

件数	店 舗 名	件数	店 舗 名
6	福島信用金庫 保原支店	3	東邦銀行 小名浜支店
5	東邦銀行 郡山荒井支店	3	福島銀行 本店
5	東邦銀行 いわき営業部	3	福島銀行 平支店
4	東邦銀行 北福島支店	3	須賀川信用金庫 本店
4	東邦銀行 須賀川支店	3	須賀川信用金庫 郡山支店
4	郡山信用金庫 本店	3	二本松信用金庫 本宮支店
4	郡山信用金庫 安積支店	3	二本松信用金庫 安達支店
4	あぶくま信用金庫 本店	3	二本松信用金庫 金色支店
4	福島信用金庫 南支店	3	福島信用金庫 本店
4	福島県商工信用組合 富久山支店	3	福島信用金庫 東支店
4	いわき信用組合 郷ヶ丘支店	3	福島信用金庫 北支店
3	東邦銀行 本店	3	福島県商工信用組合 南福島支店
3	東邦銀行 小野支店	3	いわき信用組合 本店
3	東邦銀行 郡山東支店	3	会津商工信用組合 本店
3	東邦銀行 矢吹支店		

※取扱件数3件以上の店舗を掲載

## 3. 経営支援連携保証 感謝制度

- (1) **実施期間** 令和4年4月1日～令和5年3月31日（保証承諾ベース）
- (2) **対象基準** 以下の対象制度の合計保証承諾件数が3件以上。

《対象制度》

① 伴走支援型特別保証制度
② 経営力強化保証制度
③ 福島県経営力強化保証制度
④ 事業再生計画実施関連保証（感染症対応型）制度（改善サポ感染）
⑤ 事業再生計画実施関連保証制度（改善サポート保証）
⑥ 事業再生保証制度（事業再生）
⑦ 事業再生円滑化関連保証制度（再生円滑）
⑧ 福島県事業再生資金融資保証制度
⑨ オールふくしま経営支援対応資金融資保証制度
⑩ 経営力向上関連保証制度

- (3) **感謝内容** 上記基準を満たした上位10店舗に対し、感謝状を贈呈します。  
（注）件数同順位の場合は、企業数上位を優先し、次いで金額上位とします。

6月末現在の上位店舗は、次のとおりです。

件数	店 舗 名	件数	店 舗 名
7	東邦銀行 本店	3	福島銀行 本店
6	会津商工信用組合 喜多方支店	3	東邦銀行 南福島支店
6	福島信用金庫 本店	3	福島銀行 平支店
6	二本松信用金庫 金色支店	3	福島信用金庫 梁川支店
5	二本松信用金庫 本店	3	いわき信用組合 四倉支店
4	大東銀行 会津支店	3	二本松信用金庫 安達支店
4	福島信用金庫 東支店	3	福島信用金庫 北支店

※取扱件数3件以上の店舗を掲載

#### 4.ダブルサポート保証 感謝制度

- (1) 実施期間 令和4年4月1日～令和5年3月31日（保証承諾ベース）
- (2) 対象基準
- ・保証承諾金額上位5店舗（但し、承諾件数3件以上とする。）
  - ・保証承諾件数上位5店舗（但し、承諾件数3件以上とする。）
- (3) 感謝内容 上記基準を満たした店舗に対し、感謝状を贈呈します。
- （注）重複して達成した場合は、金額達成優先、金額同順位は件数上位、件数同順位は金額上位とします。

6月末現在の上位店舗は、次のとおりです。

##### 《承諾金額部門》

（単位：千円）

店 舗 名	金 額	件数
福島銀行 白河支店	100,000	2
福島信用金庫 森合支店	100,000	1
福島銀行 福島南支店	90,000	1
福島銀行 開成支店	72,000	2
東邦銀行 猪苗代支店	70,000	1
いわき信用組合 郷ヶ丘支店	60,000	2
二本松信用金庫 岩代支店	49,000	1
東邦銀行 本宮支店	48,500	1
東邦銀行 神谷支店	42,000	1
福島県商工信用組合 本店	40,000	1
東邦銀行 いわき鹿島支店	35,000	2
東邦銀行 高田支店	35,000	1
福島県商工信用組合 常葉支店	33,000	2
福島信用金庫 鎌田支店	32,000	1
東邦銀行 郡山営業部	30,000	1

※取扱金額30,000千円以上の店舗を掲載

##### 《承諾件数部門》

（単位：千円）

店 舗 名	件数	金 額
いわき信用組合 本店	3	21,000
福島銀行 白河支店	2	100,000
福島銀行 開成支店	2	72,000
いわき信用組合 郷ヶ丘支店	2	60,000
東邦銀行 いわき鹿島支店	2	35,000
福島県商工信用組合 常葉支店	2	33,000
東邦銀行 郡山南支店	2	24,900
須賀川信用金庫 本店	2	14,000
いわき信用組合 四倉支店	2	7,700

※取扱件数2件以上の店舗を掲載

## 5. どっしりくん取り組み 感謝制度

- (1) 実施期間 令和4年4月1日～令和5年3月31日
- (2) 対象基準 保証債務残高増加（令和4年3月31日比）上位10店舗
- (3) 感謝内容 上記基準を満たした上位10店舗に対し、感謝状を贈呈します。

6月末現在の上位店舗は、次のとおりです。

《債務残高増加額》 (単位：千円)

店 舗 名	増加金額
会津商工信用組合 滝沢支店	30,000
郡山信用金庫 開成山支店	30,000
郡山信用金庫 本店	30,000
福島銀行 本宮支店	30,000
福島県商工信用組合 南福島支店	30,000
足利銀行 郡山支店	29,994
大東銀行 本宮支店	28,000
東邦銀行 いわき営業部	28,000
いわき信用組合 郷ヶ丘支店	25,000
いわき信用組合 好間支店	20,000
郡山信用金庫 安積支店	20,000
常陽銀行 小名浜支店	20,000
大東銀行 平支店	20,000
大東銀行 保原支店	20,000
東邦銀行 郡山中町支店	20,000
東邦銀行 北福島支店	20,000
福島銀行 須賀川支店	20,000
福島銀行 飯坂支店	20,000

※前年度末比20,000千円以上の店舗を掲載



# 金融機関 店舗別ランキング

## 1. 保証債務残高上位 100 店舗

(令和4年6月末現在)

(単位:百万円、%)

順位	店 舗 名		保証債務 残 高	前年比	順位	店 舗 名		保証債務 残 高	前年比
1	常陽銀行	郡山支店	9,885	146.9	51	福島銀行	福島南支店	2,494	92.0
2	東邦銀行	本店	8,318	108.9	52	東邦銀行	北福島支店	2,449	93.0
3	東邦銀行	郡山営業部	7,526	101.0	53	あぶくま信用金庫	本店	2,412	101.4
4	福島銀行	平支店	7,133	103.2	54	いわき信用組合	泉支店	2,409	98.7
5	東邦銀行	いわき営業部	7,106	99.4	55	福島銀行	喜多方支店	2,401	96.4
6	大東銀行	本店	7,011	99.0	56	大東銀行	植田支店	2,331	92.0
7	東邦銀行	小名浜支店	5,420	99.5	57	常陽銀行	植田支店	2,323	100.4
8	大東銀行	安積支店	5,342	97.8	58	大東銀行	金屋支店	2,311	95.5
9	大東銀行	須賀川支店	5,259	101.6	59	いわき信用組合	平支店	2,307	101.3
10	福島銀行	本店	5,221	101.8	60	福島信用金庫	保原支店	2,289	96.1
11	福島銀行	郡山営業部	5,065	102.5	61	東邦銀行	相馬支店	2,248	97.7
12	福島県商工信用組合	本店	4,802	99.0	62	東邦銀行	郡山北支店	2,234	98.3
13	大東銀行	平支店	4,699	91.6	63	東邦銀行	富田支店	2,208	98.3
14	東邦銀行	会津支店	4,609	102.6	64	東邦銀行	二本松支店	2,207	99.7
15	東邦銀行	喜多方支店	4,370	106.4	65	二本松信用金庫	本宮支店	2,194	103.6
16	大東銀行	本宮支店	4,266	96.5	66	いわき信用組合	玉川支店	2,184	95.0
17	大東銀行	福島支店	4,264	97.8	67	大東銀行	朝日支店	2,178	101.3
18	大東銀行	富久山支店	4,225	125.0	68	東邦銀行	田島支店	2,175	93.7
19	大東銀行	方八町支店	4,112	124.2	69	いわき信用組合	郷ヶ丘支店	2,152	109.6
20	大東銀行	小名浜支店	4,078	87.7	70	東邦銀行	安積支店	2,150	96.7
21	東邦銀行	原町支店	3,884	116.2	71	須賀川信用金庫	本店	2,133	99.7
22	福島信用金庫	本店	3,747	91.3	72	会津信用金庫	喜多方支店	2,126	99.5
23	大東銀行	会津支店	3,711	100.4	73	東邦銀行	方木田支店	2,119	88.9
24	大東銀行	白河支店	3,604	96.3	74	大東銀行	二本松支店	2,117	91.2
25	福島銀行	小名浜支店	3,589	91.0	75	福島信用金庫	西支店	2,055	92.1
26	東邦銀行	須賀川支店	3,513	111.1	76	いわき信用組合	内郷支店	2,035	104.3
27	いわき信用組合	本店	3,494	100.6	77	福島銀行	大槻支店	2,025	110.2
28	常陽銀行	平支店	3,478	110.1	78	東邦銀行	矢吹支店	1,982	100.8
29	東邦銀行	郡山東支店	3,307	110.8	79	福島信用金庫	東支店	1,978	99.5
30	福島銀行	白河支店	3,280	95.2	80	福島銀行	二本松支店	1,939	91.9
31	大東銀行	原町支店	3,203	92.0	81	東邦銀行	湯本支店	1,928	110.7
32	福島銀行	須賀川支店	3,165	98.2	82	須賀川信用金庫	郡山支店	1,911	96.2
33	東邦銀行	郡山卸町支店	3,140	97.6	83	福島銀行	船引支店	1,900	103.4
34	東邦銀行	白河支店	3,109	93.5	84	会津信用金庫	猪苗代支店	1,870	90.1
35	東邦銀行	会津一之町支店	3,107	104.3	85	足利銀行	郡山支店	1,833	95.0
36	会津信用金庫	本店	3,004	98.8	86	大東銀行	相馬支店	1,819	96.3
37	東邦銀行	本宮支店	3,003	92.6	87	東邦銀行	植田支店	1,815	100.2
38	二本松信用金庫	本店	2,948	94.6	88	大東銀行	久留米支店	1,815	93.9
39	福島銀行	会津支店	2,942	94.8	89	東邦銀行	郡山中町支店	1,811	108.1
40	東邦銀行	郡山南支店	2,903	97.9	90	福島銀行	植田支店	1,806	96.9
41	郡山信用金庫	本店	2,827	108.6	91	福島信用金庫	梁川支店	1,791	96.6
42	常陽銀行	会津支店	2,763	102.2	92	ひまわり信用金庫	小名浜支店	1,782	90.4
43	常陽銀行	福島支店	2,749	105.7	93	大東銀行	湯本支店	1,780	100.6
44	福島信用金庫	南支店	2,740	94.5	94	福島銀行	猪苗代支店	1,758	102.8
45	福島銀行	安積支店	2,680	100.5	95	福島信用金庫	吉井田支店	1,750	93.8
46	会津信用金庫	駅前支店	2,648	92.2	96	二本松信用金庫	安達支店	1,750	94.1
47	大東銀行	矢野目支店	2,614	92.4	97	大東銀行	保原支店	1,747	101.2
48	大東銀行	喜多方支店	2,595	88.0	98	ひまわり信用金庫	本店	1,744	92.3
49	郡山信用金庫	安積支店	2,524	96.2	99	須賀川信用金庫	西川支店	1,737	103.4
50	福島県商工信用組合	桜通支店	2,502	95.8	100	福島銀行	福島西支店	1,723	96.1

※店舗統廃合の場合、前年比は統廃合前の数値としております。

## 2. 保証承諾上位 30 店舗

(当 月 中)

(令和 4 年 6 月末現在)

(当 月 末)

(単位:千円)

順位	店 舗 名		保証承諾	
			件数	金額
1	東邦銀行	郡山営業部	9	428,000
2	福島銀行	原町支店	6	275,000
3	東邦銀行	北福島支店	8	255,000
4	東邦銀行	郡山東支店	11	252,900
5	東邦銀行	本店	8	236,000
6	大東銀行	本宮支店	6	193,000
7	大東銀行	福島支店	11	163,300
8	大東銀行	本店	10	133,000
9	福島銀行	福島南支店	7	131,000
10	東邦銀行	小野支店	5	131,000
11	常陽銀行	郡山支店	5	130,980
12	福島信用金庫	東支店	10	129,901
13	福島銀行	小名浜支店	8	127,400
14	福島県商工信用組合	南福島支店	6	122,000
15	大東銀行	二本松支店	5	117,000
16	福島銀行	船引支店	4	114,000
17	大東銀行	富久山支店	5	108,000
18	福島銀行	白河支店	6	107,000
19	福島信用金庫	南支店	7	104,500
20	東邦銀行	小名浜支店	5	104,000
21	福島銀行	二本松支店	6	103,000
22	福島銀行	会津支店	5	102,000
23	東邦銀行	会津一之町支店	3	102,000
24	福島銀行	平支店	6	96,808
25	大東銀行	笹谷支店	4	95,000
26	大東銀行	安積支店	3	95,000
27	福島銀行	喜多方支店	3	90,000
28	福島信用金庫	吉井田支店	8	89,300
29	大東銀行	原町支店	4	85,000
30	福島銀行	矢吹支店	3	76,000

※金額同順位の場合は、件数が多い方を上位とします。

順位	店 舗 名		保証承諾	
			件数	金額
1	東邦銀行	郡山営業部	19	562,750
2	常陽銀行	郡山支店	18	529,780
3	東邦銀行	本店	19	528,100
4	東邦銀行	郡山東支店	21	510,900
5	福島銀行	平支店	24	405,408
6	大東銀行	本宮支店	13	350,000
7	福島銀行	原町支店	10	336,000
8	東邦銀行	北福島支店	14	333,350
9	大東銀行	平支店	16	316,680
10	大東銀行	福島支店	15	273,300
11	二本松信用金庫	本店	14	273,000
12	東邦銀行	喜多方支店	12	255,800
13	福島銀行	白河支店	13	247,800
14	大東銀行	本店	21	242,500
15	大東銀行	原町支店	8	239,000
16	東邦銀行	会津一之町支店	9	232,000
17	福島銀行	福島南支店	10	228,000
18	福島信用金庫	東支店	19	219,401
19	東邦銀行	いわき営業部	19	217,500
20	福島銀行	小名浜支店	14	214,400
21	福島信用金庫	北支店	16	214,270
22	福島銀行	船引支店	8	213,000
23	東邦銀行	矢吹支店	10	210,100
24	大東銀行	富久山支店	9	208,700
25	福島銀行	本店	12	190,500
26	福島県商工信用組合	南福島支店	13	178,600
27	大東銀行	安積支店	5	178,000
28	大東銀行	矢野目支店	4	171,000
29	大東銀行	二本松支店	7	153,000
30	あぶくま信用金庫	本店	10	152,200

## 3. 保証利用企業数上位 50 店舗

(令和 4 年 6 月末現在)

順位	店 舗 名	利用企業数	
1	東邦銀行	いわき営業部	284
2	福島銀行	本店	260
3	東邦銀行	本店	257
4	福島銀行	平支店	251
5	福島県商工信用組合	本店	250
6	いわき信用組合	本店	236
7	東邦銀行	郡山営業部	234
8	常陽銀行	郡山支店	232
9	福島信用金庫	本店	222
10	福島銀行	郡山営業部	200
11	大東銀行	本店	196
12	大東銀行	平支店	194
13	東邦銀行	会津支店	186
14	東邦銀行	小名浜支店	184
15	いわき信用組合	平支店	181
16	大東銀行	福島支店	176
17	大東銀行	富久山支店	176
18	東邦銀行	須賀川支店	173
19	大東銀行	小名浜支店	170
20	大東銀行	須賀川支店	168
21	東邦銀行	原町支店	164
22	福島信用金庫	南支店	164
23	会津信用金庫	本店	162
24	大東銀行	方八町支店	160
25	大東銀行	本宮支店	158

※利用企業数が同数の場合は、債務残高が多い方を上位とします。

順位	店 舗 名	利用企業数	
26	あぶくま信用金庫	本店	158
27	ひまわり信用金庫	本店	158
28	郡山信用金庫	安積支店	155
29	大東銀行	安積支店	154
30	福島県商工信用組合	桜通支店	154
31	福島信用金庫	東支店	154
32	福島銀行	白河支店	149
33	二本松信用金庫	本店	142
34	東邦銀行	喜多方支店	140
35	福島銀行	小名浜支店	139
36	福島銀行	会津支店	138
37	福島信用金庫	吉井田支店	138
38	福島県商工信用組合	富久山支店	138
39	大東銀行	白河支店	137
40	福島県商工信用組合	南福島支店	137
41	福島信用金庫	西支店	136
42	須賀川信用金庫	郡山支店	135
43	東邦銀行	郡山東支店	134
44	郡山信用金庫	本店	133
45	福島県商工信用組合	本宮支店	133
46	須賀川信用金庫	本店	132
47	会津商工信用組合	滝沢支店	131
48	東邦銀行	白河支店	129
49	常陽銀行	平支店	128
50	会津商工信用組合	本店	128

## 「継続サポート（どっしりくん）」承諾実績について

(単位：千円、%)

	当月（6月）中				当期中			
	件数	金額	件数構成比	金額構成比	件数	金額	件数構成比	金額構成比
福島営業店	42	537,000	39.6	39.4	69	901,500	30.9	30.9
郡山支店	22	323,000	20.8	23.7	49	626,500	21.5	21.5
白河支店	4	55,000	3.8	4.0	17	224,000	7.7	7.7
会津支店	16	196,000	15.1	14.4	32	381,300	13.1	13.1
いわき支店	19	200,500	17.9	14.7	56	644,180	22.1	22.1
相双支店	3	50,000	2.8	3.7	9	140,000	4.8	4.8
合計	106	1,361,500	100.0	100.0	232	2,917,480	100.0	100.0

## 「創業関連保証」承諾実績について

(単位：千円、%)

	当月（6月）中				当期中			
	件数	金額	件数構成比	金額構成比	件数	金額	件数構成比	金額構成比
福島営業店	9	48,630	31.0	27.5	25	107,730	28.6	28.6
郡山支店	13	100,700	44.8	56.9	27	158,660	42.2	42.2
白河支店	0	0	0.0	0.0	1	35,000	9.3	9.3
会津支店	0	0	0.0	0.0	3	5,870	1.6	1.6
いわき支店	7	27,600	24.1	15.6	12	52,930	14.1	14.1
相双支店	0	0	0.0	0.0	2	16,200	4.3	4.3
合計	29	176,930	100.0	100.0	70	376,390	100.0	100.0

## 「災害関係保証」・「東日本大震災復興緊急保証」承諾実績について

(単位：千円)

	平成23年3月14日～ 令和4年3月末日迄		当月中		当月末(令和4年度)		累計	
	件数	金額	件数	金額	件数	金額	件数	金額
福島営業店	7,816	130,413,438	48	1,322,600	97	2,542,713	7,913	132,956,151
（うち、ふくしま復興）	7,662	126,635,671	47	1,284,600	94	2,444,713	7,756	129,080,384
郡山支店	9,817	179,693,323	46	1,211,950	84	2,232,650	9,901	181,925,973
（うち、ふくしま復興）	8,932	164,861,816	44	1,173,550	79	2,139,050	9,011	167,000,866
白河支店	2,489	40,697,109	5	96,000	13	352,800	2,502	41,049,909
（うち、ふくしま復興）	2,413	39,218,807	5	96,000	13	352,800	2,426	39,571,607
会津支店	4,379	73,920,928	9	342,500	28	908,567	4,407	74,829,495
（うち、ふくしま復興）	4,257	72,250,473	9	342,500	27	884,656	4,284	73,135,129
いわき支店	5,221	96,916,239	12	303,000	36	966,771	5,257	97,883,010
（うち、ふくしま復興）	4,574	87,789,557	12	303,000	36	966,771	4,610	88,756,328
相双支店	1,672	38,616,693	10	368,500	30	807,700	1,702	39,424,393
（うち、ふくしま復興）	1,641	37,643,674	10	368,500	29	802,700	1,670	38,446,374
合計	31,394	560,257,729	130	3,644,550	288	7,811,201	31,682	568,068,930
（うち、ふくしま復興）	29,479	528,399,997	127	3,568,150	278	7,590,690	29,757	535,990,687

※災害特例保険（平成23年3月14日～）と東日本大震災復興緊急特例保険（平成23年5月23日～）を利用した保証を合算して掲載しております。

経営相談会

中小企業のみなさま  
資金繰り、事業のお悩み

# 保証協会へ ご相談ください!!

相談  
無料



福島県信用保証協会  
イメージキャラクター  
さすけね君

コロナ融資の返済も  
あるし、返済見直し  
できないかな?

売上も利益も  
伸ばしたいなあ~

創業  
したいけど、  
何が必要?



創業

生産性向上

経営改善

資金繰り

事業計画策定

事業承継

経営相談**随時**受付中!!

保証協会が**全力**サポート!

中小企業の皆様が抱える様々なお悩みについて福島県信用保証協会が  
ご相談をお受けし、解決のお手伝いをいたします。



申込方法

お電話、裏面の申込書を FAX、保証協会の HP よりお申込みいただけます。  
尚、事前予約をお願いしております。

お申込みは  
こちらから

## お問い合わせ先

### 福島営業店

福島市三河南町1-20  
コラッセふくしま10階

担当地区 福島市、伊達市、二本松市  
本宮市、伊達郡、安達郡

TEL **024-526-1530**  
FAX **024-533-8721**

### 郡山支店

郡山市清水台1-3-8  
郡山商工会議所会館3階

担当地区 郡山市、須賀川市、田村市、岩瀬郡  
田村郡、石川郡(浅川町を除く)

TEL **024-932-2769**  
FAX **024-925-2637**

### 白河支店

白河市道場小路96-5  
白河商工会議所会館2階

担当地区 白河市、西白河郡、東白川郡  
石川郡浅川町

TEL **0248-24-0156**  
FAX **0248-24-1419**

### 会津支店

会津若松市南千石町2-19

担当地区 会津若松市、喜多方市、大沼郡  
河沼郡、耶麻郡、南会津郡

TEL **0242-23-9171**  
FAX **0242-23-9173**

### いわき支店

いわき市平字材木町3-1

担当地区 いわき市

TEL **0246-23-3570**  
FAX **0246-25-5729**

### 相双支店

南相馬市原町区本町1-3

担当地区 南相馬市、相馬市、相馬郡、双葉郡

TEL **0244-23-5105**  
FAX **0244-24-5905**



福島県信用保証協会 経営支援室

TEL 024-526-1520 FAX 024-573-8489

福島市三河南町1-20 コラッセふくしま10階

HP <https://www.fukushima-cgc.or.jp/>

#### ご注意事項

- ご相談の際に知り得た個人情報及び、相談会における情報は、本業務の為に使用し、それ以外には使用しません。
- 相談内容によっては応じられない場合がございますので、予めご了承ください。

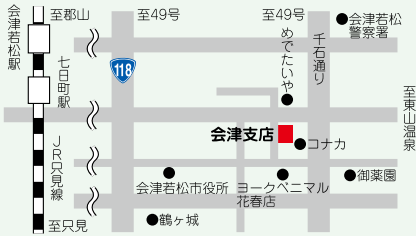




# 本・支店の事務所一覧

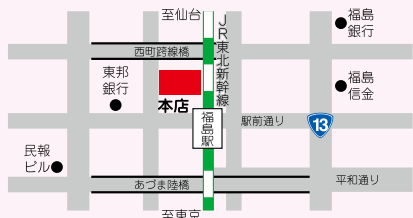
## 会津支店

〒965-0816  
会津若松市南千石町2番19号  
TEL (0242) 23-9171(代) FAX (0242) 23-9173



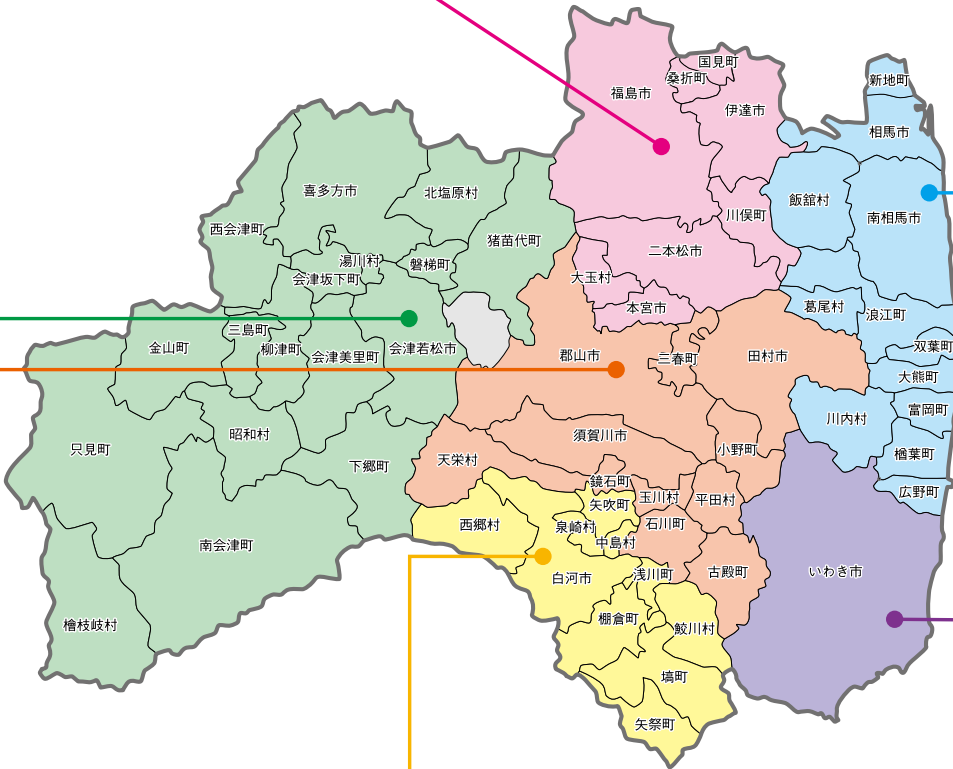
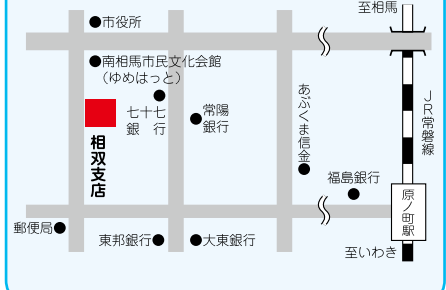
## 本店

〒960-8053 福島市三河南町1番20号  
コラッセふくしま10階、11階  
TEL (024) 526-2331(代) FAX (024) 536-5090  
福島営業店 / TEL (024) 526-1530 FAX (024) 533-8721  
保証統括課 / TEL (024) 573-5265 FAX (024) 534-3619  
管理統括課 / TEL (024) 525-3537 FAX (024) 534-3619  
経営支援室 / TEL (024) 526-1520 FAX (024) 573-8489



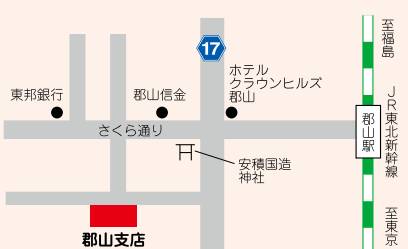
## 相双支店

〒975-0008  
南相馬市原町区本町1丁目3番地  
TEL (0244) 23-5105(代) FAX (0244) 24-5905



## 郡山支店

〒963-8005  
郡山市清水台1丁目3番8号  
郡山商工会議所会館3階  
TEL (024) 932-2769(代) FAX (024) 925-2637



## 白河支店

〒961-0957  
白河市道場小路96番地5  
白河商工会議所会館2階  
TEL (0248) 24-0156(代) FAX (0248) 24-1419



## いわき支店

〒970-8026 いわき市平字材木町3番地の1  
TEL (0246) 23-3570(代) FAX (0246) 25-5729



保証月報は環境に配慮したベジタブルインクで印刷しています。