



福島県信用保証協会

保証月報



円盤餃子

CONTENTS

お知らせ

- ・ 2022年度 職員募集（中途採用）について
- ・ 「1 Day 仕事体験」の開催について
- ・ 信用保証書の電子交付サービス開始について【あぶくま信用金庫】
- ・ 当協会永年勤続職員の表彰について etc.

7月の保証動向

金融機関店舗紹介コーナー

Q&Aコーナー（どっしりくん）

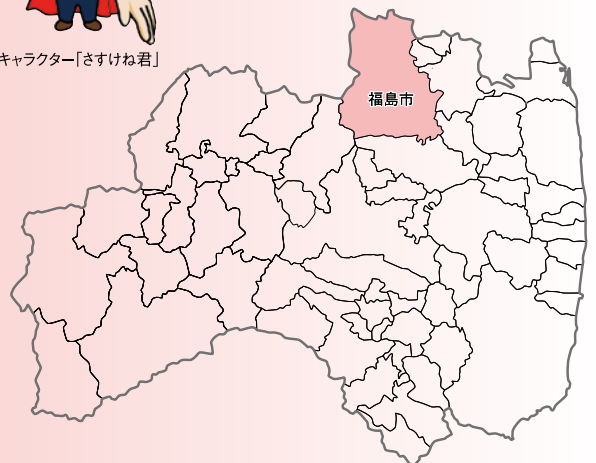
町村紹介コーナー

業務概況

令和4年度 各種感謝制度実施状況



イメージキャラクター「さすけね君」



「継続サポート保証」

どっしりくん

継続利用の
回数に
制限なし

保証付融資の
借換が可能

一旦返済
することなく
継続利用が
可能!!

一企業につき
一口限り

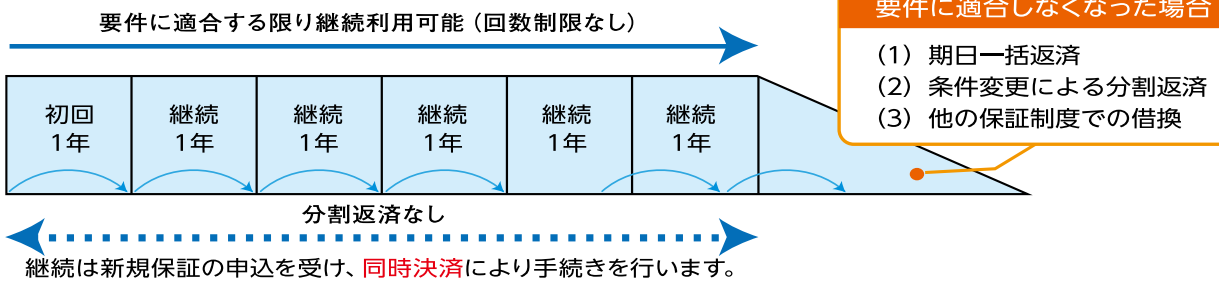
令和4年度も保証料
10%割引継続中!!

是非ご利用ください!!



当協会イメージキャラクター
さすけね君

本制度ご利用のイメージ



8月号

「円盤餃子」

福島市には創業50年、60年と歴史のある餃子の店が何軒もありますが、戦後、満州から引き揚げてきた人が多くおり、満州で作り方を覚えた餃子を飲食店で提供したことが福島の餃子文化の始まりと言われています。

特徴は、たくさん餃子を一度に焼くためにフライパンの形に合わせて並べて焼いた円盤の形。現在では「円盤餃子」という名称で親しまれています。

平成12年には「ふくしま餃子の会」が結成され、全国各地のイベントにも参加し福島の餃子をPRしています。各店永年育んできたそれぞれの味がありますので、是非、食べ比べて福島の餃子をご堪能ください。



写真提供：(財)福島県観光物産交流協会 (素材集)

お知らせ

2022年度 職員募集（中途採用）について

45歳未満の方（職業経験不問、新卒同等処遇（※））を若干名募集します。

公的保証・経営支援による中小企業への支援を通じて、地域経済へ貢献することが出来るやりがいのある仕事です。多くの皆さまからのご応募をお待ちしております！詳しくは、ホームページの応募要領をご覧ください。

応募期間:2022年8月1日(月) ~ 2022年8月31日(水) (必着)

第1次試験:2022年9月10日(土)

第2次試験:2022年10月1日(土)

※試験会場等については、追って応募者に通知します

●応募方法 ●必要書類
など、詳しくは、本ページ右下のQR
「当協会ホームページ(リクルート情報)」
にてご確認ください。

※ 新卒同等処遇の「同等の処遇」とは、新卒者と同様の訓練・育成体制、配置・処遇とするもので、本俸は年齢等を考慮し決定いたします。

締切間近!

「1 Day 仕事体験」を開催します

福島県信用保証協会の組織や業務について学生のみなさんに知っていただく機会として、大学生・大学院生を対象とした「1 Day 仕事体験」を開催します。今回は、グループワークを通して当協会の業務を体験していただく予定です。多くの皆さまのご応募、お待ちしております！

【1 Day 仕事体験・概要】

日 時	第1回 2022年8月31日(水) 13:30~17:00 (締切8/26) 第2回 2022年9月7日(水) 13:30~17:00 (締切9/2)
場 所	8/31→コラッセふくしま5階 小研修室 9/7→福島県信用保証協会 本店会議室(コラッセふくしま11階)
募 集 人 数	各回15名程度
応 募 条 件	大学生・大学院生(学部・学科・学年不問) ※報酬・交通費は支給しません。
内 容 (予 定)	当協会の組織・業務の説明、グループワーク、座談会
申 込 方 法	マイナビの方: エントリー画面よりお申し込みください。 リクナビの方: エントリーいただければ、こちらからご連絡します。

(HPリクルート情報)



詳しくはコチラ

※マイナビとリクナビでエントリー方法が異なりますのでご注意ください。

**「採用」「1 Day 仕事体験」
に関するお問い合わせ先**

【総務部 総務企画課】
TEL : 024-526-2331
FAX : 024-536-5090 採用担当

まで!

信用保証書の電子交付サービス開始について【あぶくま信用金庫】

2022年7月22日付、あぶくま信用金庫との「信用保証書等の電子交付に関する覚書」締結に伴い、11月1日から同金庫において信用保証書の電子交付サービスを開始しますのでお知らせします。

信用保証書の電子交付サービスは、速達性の向上や管理コストの軽減などのメリットがあり、当協会では同サービスを推進しています。今回、東邦銀行に次いで2機関目の取扱開始となりますが、引き続き普及に努めてまいります。

7月の保証動向

7月中の保証承諾は、件数 625 件（前年同月比 93.8%）、金額 85 億 94 百万円（同 107.6%）となり、件数は前年同月を下回ったものの、金額は上回った。

保証債務残高は、件数 43,156 件（同 101.9%）、金額 5,612 億 98 百万円（同 98.7%）と、前年同月より件数で 786 件増加、金額は 73 億 45 百万円減少した。

代位弁済は、件数 15 件（同 60.0%）、金額 280 百万円（同 149.4%）となり、件数は前年同月を下回ったものの、金額は上回った。

◆7月の概況

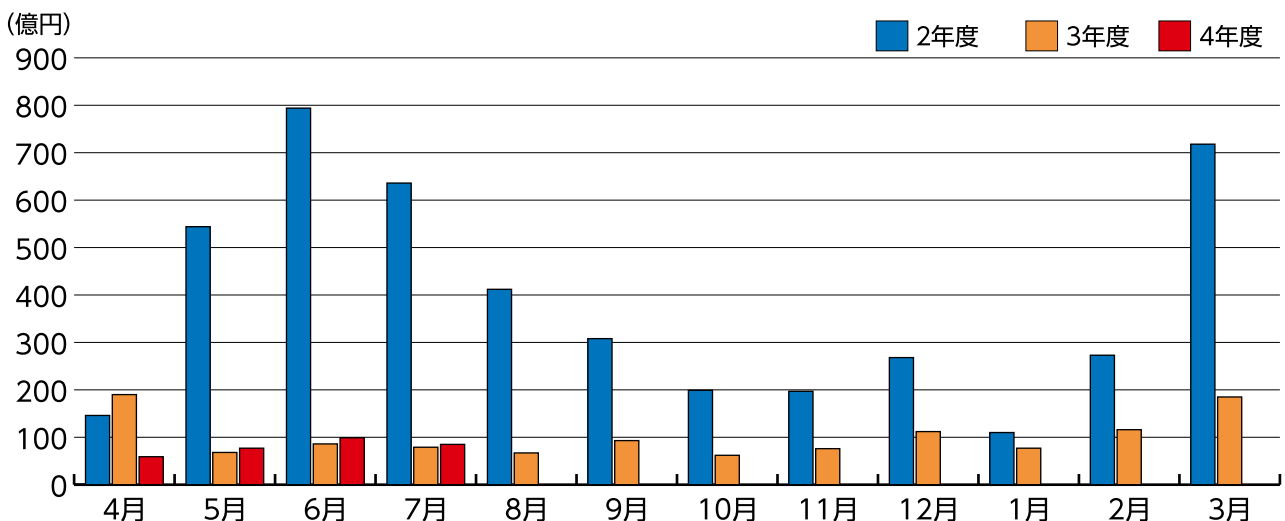
（単位：百万円、%）

項目	当月中			当月末		
	件数	金額	金額前年比	件数	金額	金額前年比
保証申込	652	9,200	116.5	2,473	34,388	118.8
保証承諾	625	8,594	107.6	2,326	32,304	76.1
保証債務残高				43,156	561,298	98.7
代位弁済	15	280	149.4	60	833	129.4

◆保証承諾の推移

（単位：百万円、%）

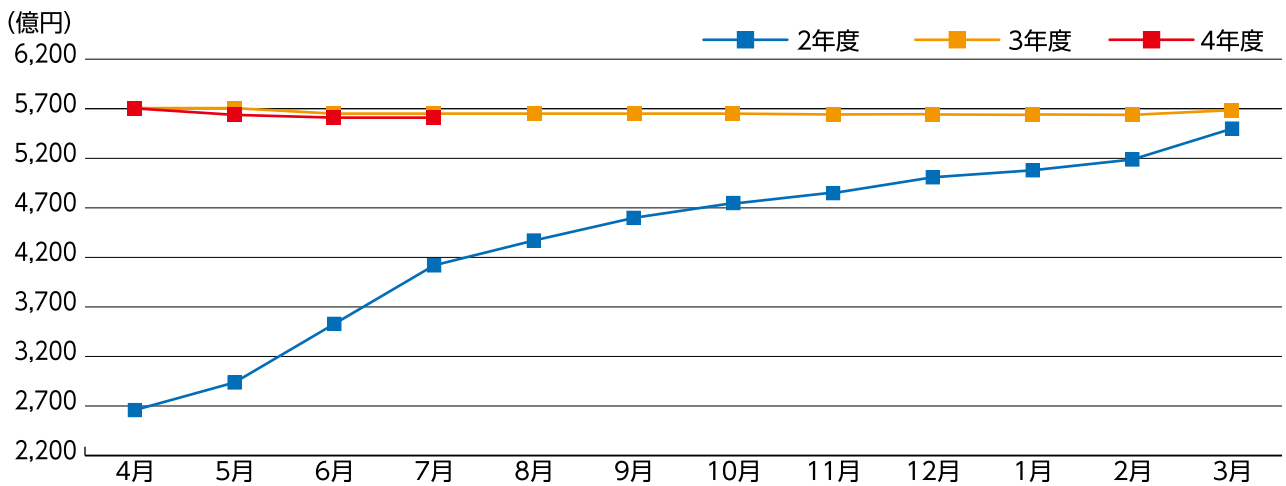
年度 月	2			3			4			年度 月
	件数	金額	前年比	件数	金額	前年比	件数	金額	前年比	
4	984	14,636	215.7	1,051	19,016	129.9	457	5,986	31.5	4
5	2,996	54,458	711.7	479	6,828	12.5	539	7,774	113.9	5
6	4,603	79,430	847.4	722	8,613	10.8	705	9,950	115.5	6
7	3,692	63,652	722.7	666	7,986	12.5	625	8,594	107.6	7
8	2,491	41,252	572.8	567	6,760	16.4				8
9	1,968	30,840	303.1	704	9,379	30.4				9
上期計	16,734	284,267	568.6	4,189	58,581	20.6	2,326	32,304	55.1	上期計
10	1,406	19,982	265.6	518	6,297	31.5				10
11	1,368	19,712	234.3	562	7,686	39.0				11
12	2,026	26,847	247.4	817	11,279	42.0				12
1	943	11,075	148.0	489	7,703	69.5				1
2	1,721	27,204	343.4	711	11,656	42.8				2
3	3,567	71,880	478.2	1,078	18,580	25.8				3
下期計	11,031	176,700	308.8	4,175	63,201	35.8				下期計
合計	27,765	460,968	429.9	8,364	121,782	26.4	2,326	32,304	26.5	合計



◆保証債務残高の推移

(単位：百万円、%)

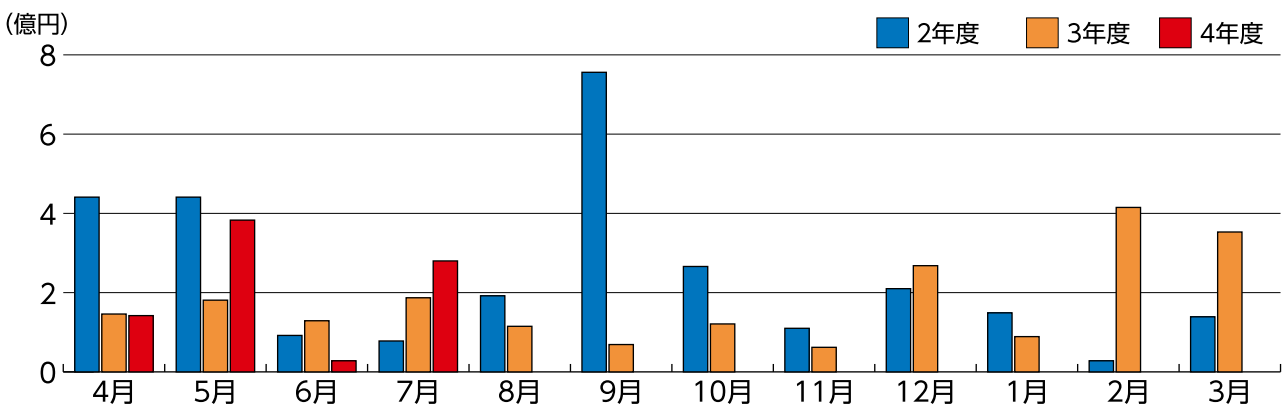
年度 月	2			3			4			年度 月
	件数	金額	前年比	件数	金額	前年比	件数	金額	前年比	
4	28,635	266,494	102.1	42,606	571,171	214.3	43,009	567,588	99.4	4
5	29,689	294,171	113.5	42,471	570,493	193.9	42,960	563,724	98.8	5
6	32,227	353,540	136.6	42,359	569,470	161.1	43,033	561,878	98.7	6
7	34,411	404,499	156.7	42,370	568,643	140.6	43,156	561,298	98.7	7
8	35,925	437,485	169.7	42,426	567,904	129.8				8
9	36,995	461,226	178.4	42,353	566,234	122.8				9
10	37,774	475,714	184.1	42,448	565,191	118.8				10
11	38,333	485,397	188.2	42,449	562,984	116.0				11
12	39,389	501,874	193.3	42,582	564,050	112.4				12
1	39,955	508,382	195.5	42,624	563,196	110.8				1
2	40,671	519,223	199.6	42,690	563,506	108.5				2
3	42,003	551,734	209.9	42,918	568,766	103.1				3



◆代位弁済の推移

(単位：百万円、%)

年度 月	2			3			4			年度 月
	件数	金額	前年比	件数	金額	前年比	件数	金額	前年比	
4	33	441	136.1	15	146	33.1	7	142	97.2	4
5	33	441	240.7	14	181	41.1	29	383	211.4	5
6	21	92	22.3	12	129	140.1	9	28	21.7	6
7	27	78	24.9	25	187	241.2	15	280	149.4	7
8	26	192	121.4	18	115	59.5				8
9	71	756	113.8	13	69	9.1				9
上期計	211	2,000	97.3	97	827	41.3	60	833	100.7	上期計
10	22	266	42.0	24	121	45.3				10
11	16	110	35.5	10	62	56.7				11
12	22	210	64.4	29	268	127.5				12
1	12	149	105.4	12	89	59.5				1
2	9	28	6.2	36	415	1471.9				2
3	26	139	28.7	34	353	252.8				3
下期計	107	903	38.4	145	1,307	144.8				下期計
合計	318	2,903	65.9	242	2,134	73.5	60	833	39.0	合計



福島銀行 原町支店



支店長

半澤 健一様

〈略歴〉 昭和57年4月 入行
平成21年10月 門田支店長
平成24年8月 笹谷支店長
平成27年4月 浪江・富岡支店長
平成30年7月 仙台支店長
令和2年12月 原町支店長

〈趣味・特技〉 ゴルフ、家庭菜園、ドライブ

1. 地域のことについておしえてください！

・地域の魅力を教えてください

南相馬市は西に阿武隈高原、東は太平洋に面し、夏涼しく冬は暖かい温暖な気候です。また、昔から江戸と仙臺を結ぶ陸前浜街道があり、今は常磐道の二車線化も進み一段と人、物の交流が盛んとなっています。

この地域一番の祭り「相馬野馬追」を先日始めて見ましたが、歴史を感じると共に甲冑競馬、神旗争奪戦は迫力があり一度は見て頂きたいお祭りです。

・支店長・職員行きつけのお店を教えてください

原ノ町駅東側のお蕎麦屋さんが当店社員の行きつけのお店となっています。昼食時はサラリーマンでいつも混んでいる印象です。お得セットはボリューム満点で、特にオリジナルメニューの豚肉と揚げ茄子のつけそばは、たっぷりの具材と暖かいつゆに、十割そばをつけて食べるのが最高に美味しいです。

・おすすめのお土産は

武将もがぶつく海苔せんべい相馬巻をおすすめします。黒潮海苔店が製造販売している相馬巻は、アカシヤはちみつで上品な甘みの大判揚げせんべいに、海苔専門店のバリバリ海苔を巻いたバリサク触感の、一度食べたら一生忘れられない味となっています。

保証利用状況
(令和4年7月末現在)
1,858 百万円





2. 支店長についておしえてください！

・仕事をするうえで心掛けていることはありますか

「元気に、明るく、前向きに」を心掛け仕事に取り組んでおります。

自分の名前の通り「健」康が「一」番でなければ良い仕事はできないと考え、いつも元気でいられるよう健康に気を付けています。また、明るく接することで周りが和やかな雰囲気となり良好な関係が築けます。時間は進む一方であり悪い結果を悔やんでいるより、とにかく前向きに物事を考えれば様々な対策が浮かび、上手く乗り切れると思っています。

・OFFの過ごし方について教えてください

- ・午前は自宅前の畑で野菜作りや庭の手入れをしています。(雨が程よく降るので雑草との戦いが続いております)
- ・午後は気が向いたらゴルフ練習。(今年はケガのため6月から練習場へ行き始めました)
- ・時々家族で四季の花々を鑑賞がてらドライブに出かけております。

・この先も忘れないと思う出来事がありますか

〈良い出来事〉 お客様から手紙を頂いたことです。娘の結婚式に半澤さんから勧められ、積立したお金がすごく役に立ったと感謝の手紙でした。お客様の役に立てて良かったと感激しました。

〈悪い出来事〉 債務者と同居の娘さんが亡くなった日、知らずに訪問し延滞催促をしてしまったこと。

3. 支店のことについておしえてください！

・支店について教えてください

昭和7年6月出張所として開設。昭和25年7月に支店昇格。今年で90周年を迎える歴史ある店舗であります。

店舗はJR常磐線原ノ町駅西側の駅前メイン通り沿いに位置し、営業区域は南相馬市全域（原町区、鹿島区、小高区）です。

現在、店舗内に浪江支店の臨時窓口を設置し、浪江支店社員と共に浪江町、大熊町、双葉町等から避難されたお客様の対応も行っております。

・支店のメンバーの特徴教えてください

当店には3名の20代社員がおり店頭・渉外の主力メンバーとして活躍しており、40代、50代社員とのチームワークも良く、店内も常に明るい雰囲気でおお客様の評判も良いと自負しております。

・現在、力を入れていることを教えてください

本年11月に当行は創業100周年を迎えることから、これまでの感謝と今まで以上に地域のお客様に寄り添い貢献して行くことを、多くのお客様へお伝えしたく全社員にて全力で取り組んでおります。



〈支店の皆さま〉

後列左から

佐藤(廉)さん 佐藤(春)さん
長谷川さん 安積さん

前列左から

佐々木課長 高橋課長
半澤支店長 岩本主任調査役

このコーナーでは、保証制度や経営支援メニュー、保証協会利用時にご注意いただきたいポイントなどをご紹介します。

信用保証 Q & A

拡大版!

継続サポート「どっしりくん」 Q&Aコーナー!

今年度も保証料10%割引を継続し推進している、継続サポート「どっしりくん」
今回は、制度を取り扱ううえでのポイントや注意点を、Q & A方式で掲載します!

決算書・申告書について



決算書は1期（12か月）未満でも利用できるの？

決算書は1期（6か月）以上必要だから注意してね！



法人成りや事業承継して間もない場合で、法人成り後（事業承継後）
の決算が未到来の場合は利用できるの？

法人成りの場合は個人事業主時代の確定申告書で、事業承継の場合は
被承継人の決算書・確定申告書で対応できるよ！



個人事業主で貸借対照表（B/S）を作成していない場合は利用できるの？

残念だけど**利用できない**んだ。正規の簿記の原則（複式簿記）で記帳し
て最高65万円の青色申告特別控除の適用を受けている方に限られるから
注意してね！



与信取引について



今回初めて金融機関から借入するんだけど、利用できるの？

「どっしりくん」の**利用はできない**よ！
申込時点で、保証協会の保証利用か申込金融機関での融資取引があるこ
とが条件になってるから注意してね！



資金使途について



設備を購入したいんだけど、利用できるの？

資金使途は**運転資金のみ**で、設備資金は利用できないから注意してね！



既存の長期資金は借換できるの？あと、特別追認保証制度も利用してるんだけど、借換できるの？

長期資金の借換も、特別追認（Sや特別追認借換含む）の借換も可能だよ！
但し、**プロパー資金**や他の**金融機関の融資の借換はできない**から注意してね！



貸付形式について



証書貸付で対応したいんだけど、できるの？

証書貸付でも対応できるよ！



ここに掲載した内容以外の質問や個別のご相談は、巻末に記載の各窓口までご照会いただくか、当協会ホームページをご覧ください。ちなみに、僕の名前は「さすけねくん」です！



HP(どっしりくんページ)

お知らせ

当協会永年勤続職員の表彰について

令和4年7月13日、永年勤続し勤務成績や態度等、他の職員の模範となり協会の発展に貢献した職員に対し、表彰式を行いました。また、今回該当者の下記2名は、30年勤続として全国信用保証協会連合会からの表彰も受けました。



30年勤続表彰者

相双支店 支店長

情報システム課 主幹兼次長

佐々木 弘道

菊田 貴



後列左から

山内 茂 常務理事、橋本 明良 専務理事、
高木 直弘 常勤監事

前列左から

佐々木 弘道 支店長、畠 利行 会長、
菊田 貴 主幹兼次長

福島県内の市町村をご紹介します。

農林商工課
(TEL: 0247-49-3113)



地方創生の重要性が高まるなか、地方自治体の果たす役割はこれまで以上に大きくなっています。本連載では、県内各市町村における中小企業者の活力を引き出す施策等について紹介しています。今回は、鮫川村をご紹介します。

Q. 鮫川村はどんなところですか。

鮫川村は、福島県の南端、東白川郡の北東部に位置する、人口約3千人の村です。阿武隈山系の頂上部にあるため、丘陵地が連なり大部分は標高400m～700mの範囲に集落が散在しています。平成16年から農業の振興や高齢者の生きがいづくり、特産品の開発を目的とした「まめで達人な村づくり」事業を展開し、大豆・えごまの栽培と加工、販売の地域産業6次化の推進に取り組み、地域資源を生かした経済循環、雇用の創出を図っています。鮫川村は「里山の原風景」が残る、自然豊かな郷愁に満ちた村です。令和3年4月『さめがわファンクラブ』を開設しました。現在、600名以上の方が、さめがわファンクラブ会員に登録していただいております

▶ 手まめ館商品



◀ 鹿角平観光牧場



Q. おすすめ観光スポットや名産品を教えてください。

【鹿角平観光牧場】

広大な草原でキャンプが楽しめます。BBQハウス、コテージ、クロスカントリーコース、天文台なども整備されており、大自然を感じながら開放的な空間でのんびりと過ごせます。

【手・まめ・館】

地元の新鮮な野菜や特産品を販売しています。特に村内で育てた大豆は、味噌、豆腐、きな粉、油揚げなどに加工されます。加工品は素材のよさを感じられる優しい味わいが好評です。

【湯の田温泉村民保養施設 さざり荘】

古くから湯治場として知られ、泉質はアルカリ性単純温泉で、温泉を薪ボイラーで加温しているため、体の芯から温まります。

【江竜田の滝】

久慈川支流の渡瀬川と大戸中川が合流する渓谷にあり、大小さまざまな滝の総称です。清冽な流れが鮮やかに彩られ、新緑や紅葉の季節は必見です。

Q. 地方創生への取組みについて教えてください。

村のよい面を活かしていきながら、村の賑わいを創出するため、これまでのないものねだりから脱却し、未利用資源の活用を展開します。村の人には村の良さを理解し、ますます好きになってもらい、鮫川村でしかできない魅力的な暮らしを育み村外の人々の興味を惹きつけてもらいます。住民にとってより住みやすく、長く住み続けたい村をつくっていきます。

賑わいの基本となる人口減少対策としては、子育て支援の充実を図るとともに住民の心の豊かさを実現し、本村の魅力を理解・浸透させるために「ふるさとキャリア教育」や村民の生涯学習や文化・芸術活動、そして地域づくり活動の支援に尽力していきます。

農業、製造業、卸売・小売業、サービス業などを中心とする現在本村の地域経済を支えている産業分野に対して適切な支援をする中で、本村の強みを発信し、稼ぐ力や村民の仕事に結び付けながら企業の存続と雇用の維持、増加を図ります。



▲ 湯の田温泉 村民保養施設【さざり荘】

▼ 江竜田の滝【そうめんの滝】



Q. 中小企業者向けの制度融資や施策について教えてください。

鮫川村では、村の商工業の振興を図り、中小企業の経営合理化を促進するため、資金の融資を受ける場合に県信用保証協会に支払うべき信用保証料に対する補給金の補助を行っています。

制度名	貸付限度	貸付利率(率)	期間(据置)	補助等(保証料)
鮫川村商工業経営合理化資金	運転資金及び設備資金 1業者につき500万円以内	金融機関特約利率	5年以内 (据置期間1年以内を含む)	保証料全額

☆業務概況

事業概況（7月分）

（単位：千円、％）

当 月 中				項 目		当 月 末			
件 数	金 額	前年同月比				件 数	金 額	前年同月比	
		件 数	金 額	件 数	金 額				
				保 証 申 込	期首繰越	63	1,056,230		
652	9,199,865	98.3	116.5		本年度中	2,473	34,387,524	107.8	118.8
0	0	—	—	拒 絶		0	0	—	—
36	447,200	80.0	82.1	申 込 取 消		126	1,495,241	82.4	82.5
	53,450		31.8	査 定 減 額			232,156		33.2
				調 査 中		84	1,412,802	71.2	99.7
				保 証 承 諾	期首繰越	43,205	573,998,073		
625	8,593,853	93.8	107.6		本年度中	2,326	32,303,555	79.7	76.1
9	158,282	150.0	229.4	保 証 後 取 消		27	577,382	158.8	244.5
506	9,425,390	80.4	113.8	償 還		2,058	40,155,928		
				貸 付 報 告 未 着		230	3,443,020	92.0	109.2
				保 証 債 務 残 高		43,156	561,297,779	101.9	98.7
				期首求償権残高		141	828,464		
15	278,240	60.0	150.1	代 位 弁 済	元 金	60	827,520	90.9	129.8
	1,497		83.0		利 息		5,291		88.8
15	279,736	60.0	149.4		計	60	832,810	90.9	129.4
0	346	—	299.6	回 収		1	40,920	100.0	238.9
0	0	—	—	償 却		0	0	—	—
				求 償 権 残 高		200	1,620,355	86.6	162.7

令和4年度 各種感謝制度実施状況

1. 中小企業支援 感謝制度

- (1) 実施期間 令和4年4月1日～令和5年3月31日（当協会処理日基準の保証実行ベース）
- (2) 対象基準 ①今期末（令和5年3月31日）の保証債務残高が前期末を上回っていること。
 ②今期末の延滞率（延滞残高／保証債務残高）が今年度目標である2.0%以内であること。
 ③今期末の代位弁済率（代位弁済額／保証債務残高）が平均代位弁済率以内であること。
- (3) 感謝内容 上記基準を満たしている店舗で、今期末の保証債務残高が以下の群別毎に分類して伸び率の高い上位店舗に対し、感謝状を贈呈します。

7月末現在の各群別上位店舗は次のとおりです（尚、順位は暫定となっております）。

期末における感謝状贈呈店舗は、基準①～③による各群上位店舗となります。

《第1群》保証債務残高 25億円以上

順位	店 舗 名	前期末比(%)	順位	店 舗 名	前期末比(%)
1	東邦銀行 郡山東支店	108.3	5	福島銀行 小名浜支店	101.8
2	東邦銀行 北福島支店	105.6	6	東邦銀行 本店	101.4
3	東邦銀行 会津一之町支店	103.8	7	東邦銀行 郡山営業部	101.4
4	大東銀行 本宮支店	103.4	8	常陽銀行 郡山支店	101.3

《第2群》保証債務残高 15億円以上25億円未満

順位	店 舗 名	前期末比(%)	順位	店 舗 名	前期末比(%)
1	福島県商工信用組合 南福島支店	109.3	5	郡山信用金庫 東支店	103.3
2	福島銀行 保原支店	106.0	6	いわき信用組合 郷ヶ丘支店	103.0
3	福島銀行 船引支店	105.5	7	郡山信用金庫 金屋支店	102.6
4	福島銀行 原町支店	104.5	8	東邦銀行 矢吹支店	102.5

《第3群》保証債務残高 10億円以上15億円未満

順位	店 舗 名	前期末比(%)	順位	店 舗 名	前期末比(%)
1	東邦銀行 船引支店	112.0	5	東邦銀行 西福島支店	105.9
2	東邦銀行 高田支店	109.4	6	常陽銀行 原町支店	104.1
3	商工組合中央金庫 福島支店	107.8	7	福島信用金庫 瀬上支店	104.0
4	東邦銀行 棚倉支店	107.2	8	東邦銀行 保原支店	104.0

《第4群》保証債務残高 7億円以上10億円未満

順位	店 舗 名	前期末比(%)	順位	店 舗 名	前期末比(%)
1	東邦銀行 飯野支店	113.4	5	あぶくま信用金庫 相馬支店	105.8
2	大東銀行 福島南支店	109.1	6	東邦銀行 瀬上支店	105.5
3	福島信用金庫 森合支店	107.8	7	福島銀行 飯坂支店	102.1
4	東邦銀行 白河西支店	105.9	8	二本松信用金庫 岩代支店	101.9

《第5群》保証債務残高 5億円以上7億円未満

順位	店 舗 名	前期末比(%)	順位	店 舗 名	前期末比(%)
1	東邦銀行 梁川支店	113.4	5	みずほ銀行 郡山支店	103.5
2	郡山信用金庫 開成山支店	109.3	6	あぶくま信用金庫 東支店	101.2
3	福島信用金庫 岡山支店	104.9	7	東邦銀行 只見支店	100.9
4	大東銀行 鶴見垣支店	103.7	8	相双五城信用組合 本店	100.5

《第6群》保証債務残高 3億円以上5億円未満

順位	店 舗 名	前期末比(%)	順位	店 舗 名	前期末比(%)
1	あぶくま信用金庫 小高支店	111.8	5	東邦銀行 平野支店	105.6
2	ひまわり信用金庫 鹿島支店	106.6	6	東邦銀行 須賀川西支店	102.1
3	東邦銀行 神谷支店	105.8	7	ひまわり信用金庫 四倉支店	101.6
4	東邦銀行 八山田支店	105.6	8	会津信用金庫 柳津支店	101.1

2. 新規企業支援 感謝制度

- (1) **実施期間** 令和4年4月1日～令和5年3月31日（当協会処理日基準の保証実行ベース）
- (2) **対象企業** 申込時に保証債務残高がない企業で、保証期間が1年以上のもの。
- (3) **感謝内容** 対象企業10企業（以後、20企業、30企業…）を達成した金融機関の店舗に対し、その都度、感謝状を贈呈します。

7月末現在の上位店舗は、次のとおりです。

件数	店 舗 名	件数	店 舗 名
8	東邦銀行 須賀川支店	4	東邦銀行 北福島支店
7	東邦銀行 本店	4	東邦銀行 小野支店
7	東邦銀行 いわき営業部	4	東邦銀行 郡山東支店
7	いわき信用組合 郷ヶ丘支店	4	福島銀行 福島南支店
6	郡山信用金庫 本店	4	郡山信用金庫 安積支店
6	福島信用金庫 保原支店	4	あぶくま信用金庫 本店
6	いわき信用組合 本店	4	二本松信用金庫 本店
5	東邦銀行 郡山荒井支店	4	二本松信用金庫 安達支店
5	東邦銀行 矢吹支店	4	福島信用金庫 本店
5	二本松信用金庫 本宮支店	4	福島県商工信用組合 富久山支店
5	福島信用金庫 南支店	4	福島県商工信用組合 南福島支店

※取扱件数4件以上の店舗を掲載

3. 経営支援連携保証 感謝制度

- (1) **実施期間** 令和4年4月1日～令和5年3月31日（保証承諾ベース）
- (2) **対象基準** 以下の対象制度の合計保証承諾件数が3件以上。
《対象制度》

① 伴走支援型特別保証制度
② 経営力強化保証制度
③ 福島県経営力強化保証制度
④ 事業再生計画実施関連保証（感染症対応型）制度（改善サポート感染）
⑤ 事業再生計画実施関連保証制度（改善サポート保証）
⑥ 事業再生保証制度（事業再生）
⑦ 事業再生円滑化関連保証制度（再生円滑）
⑧ 福島県事業再生資金融資保証制度
⑨ オールふくしま経営支援対応資金融資保証制度
⑩ 経営力向上関連保証制度

- (3) **感謝内容** 上記基準を満たした上位10店舗に対し、感謝状を贈呈します。
（注）件数同順位の場合は、企業数上位を優先し、次いで金額上位とします。

7月末現在の上位店舗は、次のとおりです。

件数	店 舗 名	件数	店 舗 名
10	東邦銀行 本店	3	福島県商工信用組合 南福島支店
9	福島信用金庫 本店	3	東邦銀行 南福島支店
6	会津商工信用組合 喜多方支店	3	会津信用金庫 南支店
6	二本松信用金庫 安達支店	3	東邦銀行 田島支店
6	福島信用金庫 東支店	3	福島信用金庫 南支店
6	二本松信用金庫 金色支店	3	二本松信用金庫 本宮支店
5	二本松信用金庫 本店	3	東邦銀行 会津一之町支店
4	福島銀行 平支店	3	福島信用金庫 梁川支店
4	大東銀行 会津支店	3	福島信用金庫 松川支店
4	福島信用金庫 北支店	3	いわき信用組合 四倉支店
3	福島銀行 本店	3	東邦銀行 西福島支店
3	郡山信用金庫 久留米支店		

※取扱件数3件以上の店舗を掲載

4.ダブルサポート保証 感謝制度

- (1) 実施期間 令和4年4月1日～令和5年3月31日（保証承諾ベース）
- (2) 対象基準
- ・保証承諾金額上位5店舗（但し、承諾件数3件以上とする。）
 - ・保証承諾件数上位5店舗（但し、承諾件数3件以上とする。）
- (3) 感謝内容 上記基準を満たした店舗に対し、感謝状を贈呈します。
- （注）重複して達成した場合は、金額達成優先、金額同順位は件数上位、件数同順位は金額上位とします。

7月末現在の上位店舗は、次のとおりです。

《承諾金額部門》

（単位：千円）

店 舗 名	金 額	件数
福島銀行 白河支店	150,000	3
いわき信用組合 郷ヶ丘支店	110,000	3
福島信用金庫 森合支店	100,000	1
福島銀行 福島南支店	90,000	1
東邦銀行 いわき営業部	80,000	1
福島銀行 開成支店	72,000	2
東邦銀行 高田支店	70,000	2
常陽銀行 須賀川支店	70,000	1
東邦銀行 猪苗代支店	70,000	1
あぶくま信用金庫 大熊支店	50,000	1
二本松信用金庫 岩代支店	49,000	1
東邦銀行 本宮支店	48,500	1
ひまわり信用金庫 本店	44,000	2
東邦銀行 神谷支店	42,000	1
二本松信用金庫 本宮支店	41,000	2
福島県商工信用組合 本店	40,000	1
東邦銀行 いわき鹿島支店	35,000	2
福島県商工信用組合 常葉支店	33,000	2
福島信用金庫 鎌田支店	32,000	1
東邦銀行 郡山営業部	30,000	1

※取扱金額30,000千円以上の店舗を掲載

《承諾件数部門》

（単位：千円）

店 舗 名	件数	金 額
福島銀行 白河支店	3	150,000
いわき信用組合 郷ヶ丘支店	3	110,000
いわき信用組合 本店	3	21,000
福島銀行 開成支店	2	72,000
東邦銀行 高田支店	2	70,000
ひまわり信用金庫 本店	2	44,000
二本松信用金庫 本宮支店	2	41,000
東邦銀行 いわき鹿島支店	2	35,000
福島県商工信用組合 常葉支店	2	33,000
東邦銀行 郡山南支店	2	24,900
須賀川信用金庫 本店	2	14,000
いわき信用組合 四倉支店	2	7,700

※取扱件数2件以上の店舗を掲載

5. どっしりくん取り組み 感謝制度

- (1) 実施期間 令和4年4月1日～令和5年3月31日
- (2) 対象基準 保証債務残高増加（令和4年3月31日比）上位10店舗
- (3) 感謝内容 上記基準を満たした上位10店舗に対し、感謝状を贈呈します。

7月末現在の上位店舗は、次のとおりです。

《債務残高増加額》 (単位：千円)

店 舗 名	増加金額
東邦銀行 いわき営業部	38,000
福島銀行 二本松支店	35,000
福島銀行 福島南支店	35,000
福島銀行 郡山営業部	34,000
会津商工信用組合 滝沢支店	30,000
郡山信用金庫 開成山支店	30,000
郡山信用金庫 本店	30,000
東邦銀行 郡山中町支店	30,000
東邦銀行 新さくら通り支店	30,000
東邦銀行 北福島支店	30,000
福島銀行 本宮支店	30,000
福島県商工信用組合 南福島支店	30,000
足利銀行 郡山支店	29,992
大東銀行 本宮支店	28,000
いわき信用組合 郷ヶ丘支店	25,000
いわき信用組合 好間支店	20,200
会津信用金庫 柳津支店	20,000
郡山信用金庫 安積支店	20,000
常陽銀行 小名浜支店	20,000
大東銀行 保原支店	20,000
東邦銀行 原町支店	20,000
東邦銀行 田島支店	20,000
東邦銀行 富田支店	20,000
東邦銀行 福島西中央支店	20,000
福島銀行 原町支店	20,000
福島銀行 小名浜支店	20,000
福島銀行 須賀川支店	20,000

※前年度末比20,000千円以上の店舗を掲載

金融機関 店舗別ランキング

1. 保証債務残高上位 100 店舗

(令和4年7月末現在)

(単位:百万円、%)

順位	店 舗 名	保証債務 残 高	前年比	順位	店 舗 名	保証債務 残 高	前年比
1	常陽銀行 郡山支店	9,920	147.0	51	福島県商工信用組合 桜通支店	2,518	96.1
2	東邦銀行 本店	8,322	109.4	52	郡山信用金庫 安積支店	2,489	95.3
3	東邦銀行 郡山営業部	7,733	104.1	53	あぶくま信用金庫 本店	2,415	102.5
4	福島銀行 平支店	7,188	103.3	54	福島銀行 喜多方支店	2,393	96.8
5	大東銀行 本店	7,044	99.8	55	いわき信用組合 泉支店	2,377	98.2
6	東邦銀行 いわき営業部	6,983	97.9	56	大東銀行 植田支店	2,335	93.0
7	東邦銀行 小名浜支店	5,436	98.0	57	常陽銀行 植田支店	2,316	100.4
8	大東銀行 安積支店	5,332	98.3	58	大東銀行 金屋支店	2,307	96.1
9	大東銀行 須賀川支店	5,253	101.6	59	いわき信用組合 平支店	2,292	101.4
10	福島銀行 本店	5,226	101.0	60	福島信用金庫 保原支店	2,281	95.8
11	福島銀行 郡山営業部	5,063	101.1	61	東邦銀行 田島支店	2,231	96.5
12	福島県商工信用組合 本店	4,753	98.9	62	東邦銀行 富田支店	2,213	97.9
13	大東銀行 平支店	4,655	92.7	63	東邦銀行 郡山北支店	2,212	96.8
14	東邦銀行 会津支店	4,592	103.5	64	東邦銀行 相馬支店	2,199	96.5
15	大東銀行 本宮支店	4,360	99.4	65	二本松信用金庫 本宮支店	2,198	103.9
16	東邦銀行 喜多方支店	4,313	103.5	66	いわき信用組合 玉川支店	2,186	94.0
17	大東銀行 福島支店	4,234	98.1	67	いわき信用組合 郷ヶ丘支店	2,183	110.9
18	大東銀行 富久山支店	4,215	125.2	68	大東銀行 朝日支店	2,169	100.1
19	大東銀行 方八町支店	4,096	124.3	69	東邦銀行 安積支店	2,136	96.7
20	大東銀行 小名浜支店	4,038	87.7	70	東邦銀行 方木田支店	2,115	89.3
21	東邦銀行 原町支店	3,795	105.9	71	大東銀行 二本松支店	2,109	91.4
22	福島信用金庫 本店	3,749	91.9	72	会津信用金庫 喜多方支店	2,108	99.3
23	大東銀行 会津支店	3,679	100.3	73	東邦銀行 二本松支店	2,079	93.4
24	福島銀行 小名浜支店	3,588	92.9	74	須賀川信用金庫 本店	2,062	97.1
25	大東銀行 白河支店	3,503	93.3	75	福島信用金庫 西支店	2,048	90.0
26	常陽銀行 平支店	3,487	106.0	76	福島銀行 二本松支店	2,025	97.6
27	東邦銀行 須賀川支店	3,480	110.6	77	いわき信用組合 内郷支店	2,022	102.2
28	いわき信用組合 本店	3,447	97.1	78	福島銀行 大槻支店	2,007	99.4
29	東邦銀行 郡山東支店	3,404	111.2	79	福島信用金庫 東支店	1,996	99.9
30	福島銀行 白河支店	3,324	96.4	80	東邦銀行 矢吹支店	1,987	101.8
31	福島銀行 須賀川支店	3,156	99.0	81	福島銀行 船引支店	1,934	105.5
32	大東銀行 原町支店	3,135	93.8	82	須賀川信用金庫 郡山支店	1,912	95.0
33	東邦銀行 郡山卸町支店	3,123	97.4	83	東邦銀行 湯本支店	1,908	103.7
34	東邦銀行 白河支店	3,116	93.9	84	会津信用金庫 猪苗代支店	1,888	91.8
35	東邦銀行 会津一之町支店	3,103	104.9	85	福島銀行 植田支店	1,863	100.5
36	会津信用金庫 本店	3,000	99.1	86	福島銀行 原町支店	1,858	110.4
37	東邦銀行 本宮支店	2,970	92.4	87	足利銀行 郡山支店	1,841	95.7
38	二本松信用金庫 本店	2,930	96.4	88	大東銀行 久留米支店	1,824	94.4
39	福島銀行 会津支店	2,910	94.3	89	大東銀行 相馬支店	1,807	96.6
40	東邦銀行 郡山南支店	2,890	98.0	90	東邦銀行 植田支店	1,787	99.2
41	郡山信用金庫 本店	2,837	109.5	91	東邦銀行 郡山中町支店	1,787	107.4
42	常陽銀行 会津支店	2,749	99.2	92	郡山信用金庫 東支店	1,780	110.6
43	福島信用金庫 南支店	2,742	92.2	93	二本松信用金庫 安達支店	1,773	95.6
44	常陽銀行 福島支店	2,727	106.0	94	福島信用金庫 梁川支店	1,773	96.1
45	福島銀行 安積支店	2,673	100.0	95	大東銀行 湯本支店	1,766	100.7
46	会津信用金庫 駅前支店	2,651	93.1	96	福島銀行 猪苗代支店	1,762	103.2
47	大東銀行 矢野目支店	2,588	92.5	97	ひまわり信用金庫 小名浜支店	1,762	89.3
48	大東銀行 喜多方支店	2,557	88.0	98	福島信用金庫 吉井田支店	1,756	95.1
49	福島銀行 福島南支店	2,520	92.1	99	須賀川信用金庫 西川支店	1,731	103.7
50	東邦銀行 北福島支店	2,519	96.7	100	大東銀行 保原支店	1,723	99.5

※店舗統廃合の場合、前年比は統廃合前の数値としております。

2. 保証承諾上位 30 店舗

(当 月 中)

(令和 4 年 7 月末現在)

(当 月 末)

(単位:千円)

順位	店 舗 名		保 証 承 諾	
			件 数	金 額
1	常陽銀行	郡山支店	9	279,800
2	福島銀行	平支店	9	278,950
3	東邦銀行	本店	10	267,000
4	東邦銀行	小名浜支店	6	171,000
5	東邦銀行	いわき営業部	8	168,600
6	東邦銀行	郡山営業部	9	166,500
7	大東銀行	本宮支店	6	137,900
8	福島銀行	二本松支店	6	136,000
9	常陽銀行	須賀川支店	3	135,000
10	福島銀行	本店	8	125,500
11	東邦銀行	小野支店	6	118,000
12	福島銀行	白河支店	5	118,000
13	いわき信用組合	郷ヶ丘支店	4	107,200
14	福島銀行	小名浜支店	3	107,000
15	東邦銀行	棚倉支店	2	100,000
16	福島信用金庫	西支店	7	98,000
17	福島銀行	福島北支店	4	93,700
18	東邦銀行	福島西中央支店	6	91,600
19	いわき信用組合	植田支店	4	83,200
20	大東銀行	須賀川支店	5	80,000
21	東邦銀行	郡山中町支店	4	80,000
21	郡山信用金庫	久留米支店	4	80,000
21	福島信用金庫	伊達支店	4	80,000
24	大東銀行	笹谷支店	2	80,000
25	いわき信用組合	玉川支店	1	80,000
26	福島銀行	荒井支店	3	75,000
27	会津信用金庫	猪苗代支店	2	73,000
28	福島信用金庫	本店	9	71,940
29	二本松信用金庫	安達支店	4	71,000
30	東邦銀行	原町支店	3	70,000

※金額同順位の場合は、件数が多い方を上位とします。

順位	店 舗 名		保 証 承 諾	
			件 数	金 額
1	常陽銀行	郡山支店	27	809,580
2	東邦銀行	本店	29	795,100
3	東邦銀行	郡山営業部	28	729,250
4	福島銀行	平支店	33	684,358
5	東邦銀行	郡山東支店	24	524,170
6	大東銀行	本宮支店	19	487,900
7	東邦銀行	北福島支店	17	393,350
8	東邦銀行	いわき営業部	27	386,100
9	福島銀行	白河支店	18	365,800
10	福島銀行	原町支店	11	338,000
11	大東銀行	平支店	18	328,280
12	東邦銀行	喜多方支店	15	322,800
13	福島銀行	小名浜支店	17	321,400
14	福島銀行	本店	20	316,000
15	東邦銀行	小名浜支店	18	313,000
16	大東銀行	本店	27	306,600
17	大東銀行	福島支店	18	303,800
18	大東銀行	原町支店	12	301,000
19	福島信用金庫	東支店	27	288,234
20	二本松信用金庫	本店	16	280,000
21	福島銀行	船引支店	12	277,000
22	福島信用金庫	北支店	19	273,270
23	東邦銀行	矢吹支店	15	266,600
24	福島銀行	二本松支店	14	260,600
25	東邦銀行	会津一之町支店	12	255,500
26	東邦銀行	小野支店	13	254,000
27	福島銀行	福島南支店	13	245,000
28	あぶくま信用金庫	本店	15	219,200
29	いわき信用組合	郷ヶ丘支店	17	217,800
30	福島県商工信用組合	南福島支店	17	215,600

3. 保証利用企業数上位 50 店舗

(令和 4 年 7 月末現在)

順位	店 舗 名		利用企業数
1	東邦銀行	いわき営業部	285
2	福島銀行	本店	261
3	東邦銀行	本店	260
4	福島銀行	平支店	252
5	福島県商工信用組合	本店	246
6	いわき信用組合	本店	238
7	東邦銀行	郡山営業部	237
8	常陽銀行	郡山支店	233
9	福島信用金庫	本店	222
10	福島銀行	郡山営業部	200
11	大東銀行	本店	196
12	大東銀行	平支店	193
13	東邦銀行	会津支店	188
14	東邦銀行	小名浜支店	185
15	いわき信用組合	平支店	180
16	東邦銀行	須賀川支店	179
17	大東銀行	福島支店	177
18	大東銀行	富久山支店	174
19	大東銀行	小名浜支店	170
20	大東銀行	須賀川支店	168
21	東邦銀行	原町支店	165
22	福島信用金庫	南支店	164
23	会津信用金庫	本店	162
24	大東銀行	方八町支店	160
25	大東銀行	本宮支店	158

※利用企業数が同数の場合は、債務残高が多い方を上位とします。

順位	店 舗 名		利用企業数
26	あぶくま信用金庫	本店	158
27	ひまわり信用金庫	本店	158
28	福島銀行	白河支店	153
29	郡山信用金庫	安積支店	153
30	大東銀行	安積支店	152
31	福島県商工信用組合	桜通支店	152
32	福島信用金庫	東支店	152
33	二本松信用金庫	本店	143
34	東邦銀行	喜多方支店	140
35	福島銀行	小名浜支店	140
36	福島銀行	会津支店	138
37	福島信用金庫	吉井田支店	138
38	大東銀行	白河支店	137
39	郡山信用金庫	本店	137
40	福島信用金庫	西支店	137
41	福島県商工信用組合	南福島支店	137
42	福島県商工信用組合	富久山支店	137
43	東邦銀行	郡山東支店	134
44	須賀川信用金庫	郡山支店	134
45	福島県商工信用組合	本宮支店	133
46	東邦銀行	白河支店	130
47	須賀川信用金庫	本店	130
48	常陽銀行	平支店	129
49	会津商工信用組合	滝沢支店	129
50	会津商工信用組合	本店	128

「継続サポート（どっしりくん）」承諾実績について

(単位：千円、%)

	当月（7月）中				当期中			
	件数	金額	件数構成比	金額構成比	件数	金額	件数構成比	金額構成比
福島営業店	26	326,800	27.7	28.3	95	1,228,300	30.2	30.2
郡山支店	26	331,000	27.7	28.7	75	957,500	23.5	23.5
白河支店	1	20,000	1.1	1.7	18	244,000	6.0	6.0
会津支店	15	162,000	16.0	14.0	47	543,300	13.3	13.3
いわき支店	19	199,000	20.2	17.2	75	843,180	20.7	20.7
相双支店	7	115,000	7.4	10.0	16	255,000	6.3	6.3
合計	94	1,153,800	100.0	100.0	326	4,071,280	100.0	100.0

「創業関連保証」承諾実績について

(単位：千円、%)

	当月（7月）中				当期中			
	件数	金額	件数構成比	金額構成比	件数	金額	件数構成比	金額構成比
福島営業店	2	4,630	12.5	6.8	27	112,360	25.3	25.3
郡山支店	10	51,800	62.5	76.3	37	210,460	47.4	47.4
白河支店	0	0	0.0	0.0	1	35,000	7.9	7.9
会津支店	1	500	6.3	0.7	4	6,370	1.4	1.4
いわき支店	3	11,000	18.8	16.2	15	63,930	14.4	14.4
相双支店	0	0	0.0	0.0	2	16,200	3.6	3.6
合計	16	67,930	100.0	100.0	86	444,320	100.0	100.0

「災害関係保証」・「東日本大震災復興緊急保証」承諾実績について

(単位：千円)

	平成23年3月14日～ 令和4年3月末日迄		当月中		当月末(令和4年度)		累計	
	件数	金額	件数	金額	件数	金額	件数	金額
福島営業店	7,816	130,413,438	43	1,011,321	140	3,554,034	7,956	133,967,472
（うち、ふくしま復興）	7,662	126,635,671	43	1,011,321	137	3,456,034	7,799	130,091,705
郡山支店	9,817	179,693,323	37	848,212	121	3,080,862	9,938	182,774,185
（うち、ふくしま復興）	8,932	164,861,816	36	813,212	115	2,952,262	9,047	167,814,078
白河支店	2,489	40,697,109	4	130,000	17	482,800	2,506	41,179,909
（うち、ふくしま復興）	2,413	39,218,807	4	130,000	17	482,800	2,430	39,701,607
会津支店	4,379	73,920,928	11	217,100	39	1,125,667	4,418	75,046,595
（うち、ふくしま復興）	4,257	72,250,473	11	217,100	38	1,101,756	4,295	73,352,229
いわき支店	5,221	96,916,239	22	638,615	58	1,605,386	5,279	98,521,625
（うち、ふくしま復興）	4,574	87,789,557	21	578,615	57	1,545,386	4,631	89,334,943
相双支店	1,672	38,616,693	10	151,000	40	958,700	1,712	39,575,393
（うち、ふくしま復興）	1,641	37,643,674	10	151,000	39	953,700	1,680	38,597,374
合計	31,394	560,257,729	127	2,996,248	415	10,807,449	31,809	571,065,178
（うち、ふくしま復興）	29,479	528,399,997	125	2,901,248	403	10,491,938	29,882	538,891,935

※災害特例保険（平成23年3月14日～）と東日本大震災復興緊急特例保険（平成23年5月23日～）を利用した保証を合算して掲載しております。

経営相談会

中小企業のみなさま
資金繰り、事業のお悩み

保証協会へ ご相談ください!!

相談
無料



福島県信用保証協会
イメージキャラクター
さすけね君

コロナ融資の返済も
あるし、返済見直し
できないかな?

売上も利益も
伸ばしたいなあ～

創業
したいけど、
何が必要?



創業

生産性向上

経営改善

資金繰り

事業計画策定

事業承継

経営相談**随時**受付中!!

保証協会が**全力**サポート!

中小企業の皆様が抱える様々なお悩みについて福島県信用保証協会が
ご相談をお受けし、解決のお手伝いをいたします。



申込方法

お電話、裏面の申込書を FAX、保証協会の HP よりお申込みいただけます。
尚、事前予約をお願いしております。

お申込みは
こちらから

お問い合わせ先

福島営業店

福島市三河南町1-20
コラッセふくしま10階

担当地区 福島市、伊達市、二本松市
本宮市、伊達郡、安達郡

TEL **024-526-1530**
FAX **024-533-8721**

郡山支店

郡山市清水台1-3-8
郡山商工会議所会館3階

担当地区 郡山市、須賀川市、田村市、岩瀬郡
田村郡、石川郡(浅川町を除く)

TEL **024-932-2769**
FAX **024-925-2637**

白河支店

白河市道場小路96-5
白河商工会議所会館2階

担当地区 白河市、西白河郡、東白川郡
石川郡浅川町

TEL **0248-24-0156**
FAX **0248-24-1419**

会津支店

会津若松市南千石町2-19

担当地区 会津若松市、喜多方市、大沼郡
河沼郡、耶麻郡、南会津郡

TEL **0242-23-9171**
FAX **0242-23-9173**

いわき支店

いわき市平字材木町3-1

担当地区 いわき市

TEL **0246-23-3570**
FAX **0246-25-5729**

相双支店

南相馬市原町区本町1-3

担当地区 南相馬市、相馬市、相馬郡、双葉郡

TEL **0244-23-5105**
FAX **0244-24-5905**



福島県信用保証協会 経営支援室

TEL 024-526-1520 FAX 024-573-8489

福島市三河南町1-20 コラッセふくしま10階

HP <https://www.fukushima-cgc.or.jp/>

ご注意事項

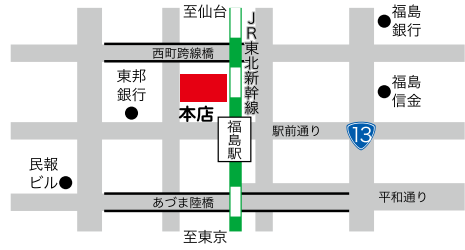
- ご相談の際に知り得た個人情報及び、相談会における情報は、本業務の為に使用し、それ以外には使用しません。
- 相談内容によっては応じられない場合がございますので、予めご了承ください。



本・支店の事務所一覧

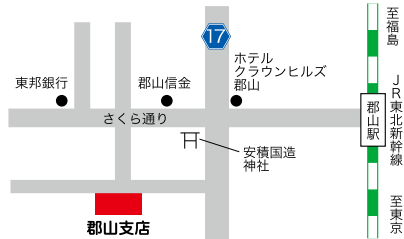
本店

〒960-8053 福島市三河南町1番20号
 コラッセふくしま10階、11階
 TEL (024) 526-2331(代)
 FAX (024) 536-5090
 福島営業店 / TEL (024) 526-1530
 FAX (024) 533-8721
 保証統括課 / TEL (024) 573-5265
 FAX (024) 534-3619
 管理統括課 / TEL (024) 525-3537
 FAX (024) 534-3619
 経営支援室 / TEL (024) 526-1520
 FAX (024) 573-8489



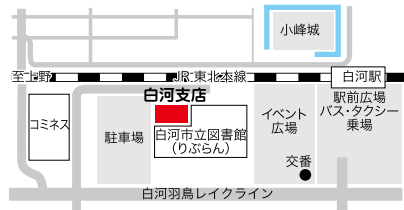
郡山支店

〒963-8005
 郡山市清水台1丁目3番8号
 郡山商工会議所会館3階
 TEL (024) 932-2769(代)
 FAX (024) 925-2637



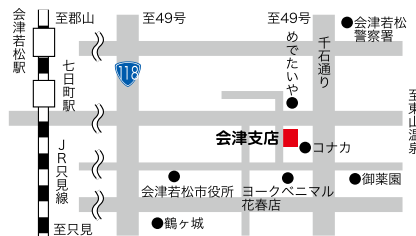
白河支店

〒961-0957
 白河市道場小路96番地5
 白河商工会議所会館2階
 TEL (0248) 24-0156(代)
 FAX (0248) 24-1419



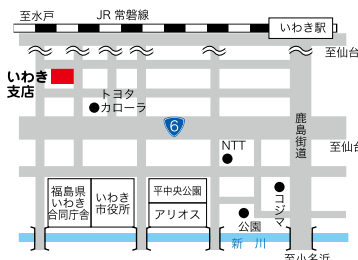
会津支店

〒965-0816
 会津若松市南千石町2番19号
 TEL (0242) 23-9171(代)
 FAX (0242) 23-9173



いわき支店

〒970-8026
 いわき市平字材木町3番地の1
 TEL (0246) 23-3570(代)
 FAX (0246) 25-5729



相双支店

〒975-0008
 南相馬市原町区本町1丁目3番地
 TEL (0244) 23-5105(代)
 FAX (0244) 24-5905

