



福島県信用保証協会

保証月報



白河ラーメン

CONTENTS

お知らせ

- ・「金融トップ座談会」の開催について
- ・本・支店一斉清掃活動の実施について
- ・信用（変更）保証書の電子交付取扱い開始について etc.

10月の保証動向

金融機関店舗紹介コーナー

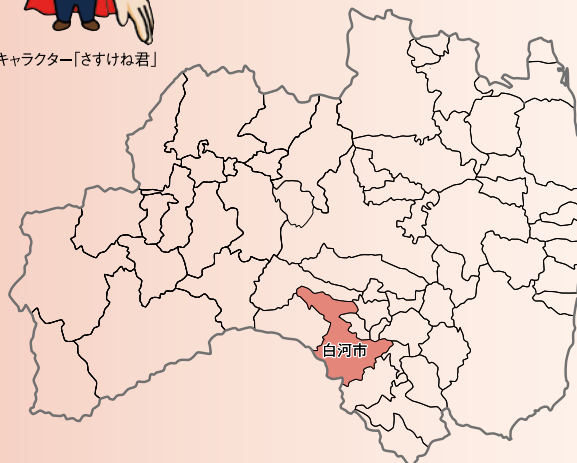
町村紹介コーナー

業務概況

令和4年度 各種感謝制度実施状況



イメージキャラクター「さすけね君」



限度額
3,000万円
に拡大

短期継続型保証制度「継続サポート保証」

どっしりくん

令和4年度
信用保証料率
10%割引

※10%割引は令和5年3月末終了

一旦返済
することなく
継続利用が
可能!!

保証付融資の
借換が可能

継続利用の
回数に
制限なし

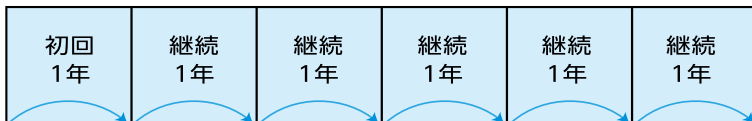
一企業につき
一口限り



当協会イメージキャラクター
さすけね君

本制度ご利用のイメージ

要件に適合する限り継続利用可能（回数制限なし）



分割返済なし

継続は新規保証の申込を受け、**同時決済**により手続きを行います。

要件に適合しなくなった場合

- (1) 期日一括返済
- (2) 条件変更による分割返済
- (3) 他の保証制度での借換

11月号 「白河ラーメン」

白河ラーメンは豚骨や鶏がらを主体とした醤油ベースの澄んだスープと、スープが絡みやすい多加水の幅が広い縮れ麺が大きな特徴で、具はネギ、チャーシュー、メンマ、ホウレンソウなどです。

白河ラーメンのルーツとなる支那そばが登場したのが大正10年のこと。

コシがある手打ち麺が、味わい深いスープに絡み合い絶妙な風味を醸し出します。この風味をどこか懐かしいと表現する人も少なくありません。

市内には約100軒を超える店があり、それぞれの店主のこだわりが日々美味しさを追求し、白河のラーメン文化を築いています。



写真提供：白河市 産業部 観光課

金融トップ座談会を開催しました

新型コロナに加え、国際情勢の変化や自然災害、原材料高等の懸念材料が浮上し、売上減少の長期化や過剰債務に陥り、条件変更や延滞、事業再生のほか、息切れ倒産や廃業・解散に追い込まれる事業者の増加が危惧されています。

こうした中、事業者支援による地域経済の力強い回復のため、各金融機関の取り組みについて情報共有、連携強化を図るべく、11月7日(月)、福島民友新聞社の協力のもと、県内に本店を置く金融機関の長の皆さまをお招きし「金融トップ座談会～地域経済の現状とコロナ克服の中小企業支援～」を開催しました。

座談会では「①コロナ禍における県内の現状と対応状況」、「②今後の中小企業支援について(重点施策・独自の取り組み)」の2つのテーマを設け、当協会島利行会長の進行の下、各金融機関からそれぞれのテーマについてご発言いただきました。

お忙しい中ご参加いただきました各金融機関の長の皆さま、今回ご協力いただいた福島民友新聞社の皆さまには改めて御礼申し上げます。

なお、本座談会の内容は、後日福島民友新聞にて採録されることとなっていますので是非ご覧ください。



▲ 参加機関の皆さま



▲ 座談会の様子



▲ 当協会 島利行 会長 挨拶

福島事業承継塾で、当協会支援メニューの説明を行いました

令和4年10月25日(火)、福島商工会議所主催の「福島事業承継塾(全3回講座)」に当協会が参加し、当協会の組織や業務について、また事業承継に関する保証制度や支援メニューについて説明を行いました。

事業承継に係る資金調達やご相談は、各営業店・支店もしくは経営支援室にて受け付けておりますので、お気軽にご相談ください。なお、連絡先は、裏表紙をご覧ください。

資金
調達

事業承継特別保証制度(国)
事業承継サポート保証制度(国)
ふくしま事業承継資金保証制度(県) etc.

承継
支援

専門家派遣事業(※協会利用先)
関係機関との連携
「経営サポート会議」

etc.



◀ セミナーの様子



〈説明者〉

左：保証統括課 古川 賢也 次長
右：経営支援室 安齋 貴子 主幹

10月の保証動向

10月中の保証承諾は、件数 621 件(前年同月比 119.9%)、金額 87 億 70 百万円(同 139.3%)となり、件数、金額ともに前年同月を上回った。

保証債務残高は、件数 43,683 件(同 102.9%)、金額 5,631 億円(同 99.6%)と、前年同月より件数で 1,235 件増加、金額は 20 億 91 百万円減少した。

代位弁済は、件数 26 件(同 108.3%)、金額 4 億 80 百万円(同 398.4%)となり、件数、金額ともに上回った。

◆10月の概況

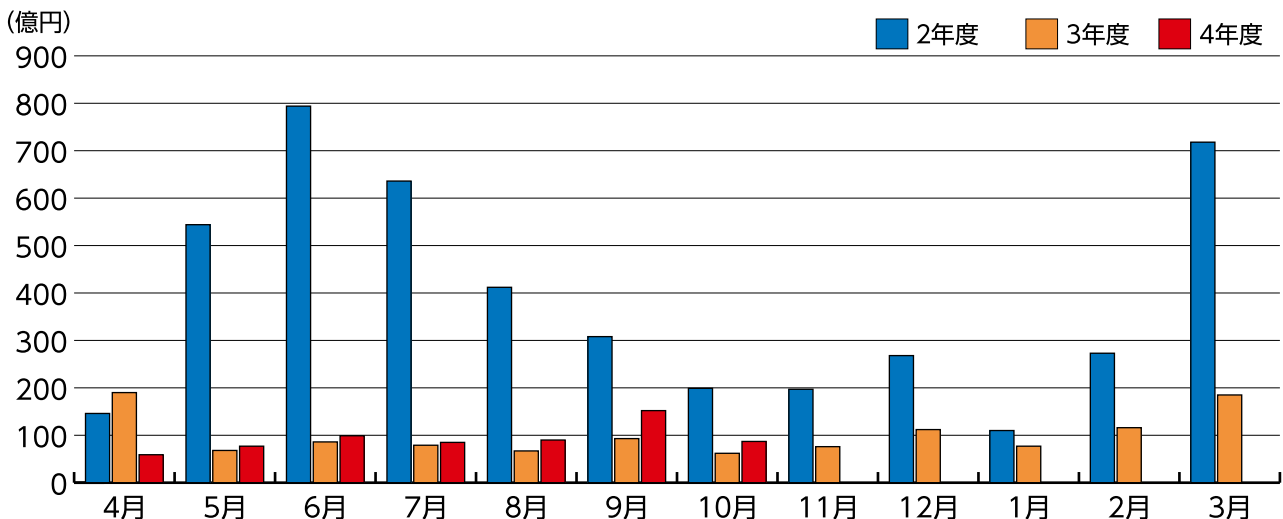
(単位：百万円、%)

項目	当月中			当月末		
	件数	金額	金額前年比	件数	金額	金額前年比
保証申込	680	9,470	149.8	4,719	68,565	131.7
保証承諾	621	8,770	139.3	4,463	65,353	100.7
保証債務残高				43,683	563,100	99.6
代位弁済	26	480	398.4	144	2,128	224.6

◆保証承諾の推移

(単位：百万円、%)

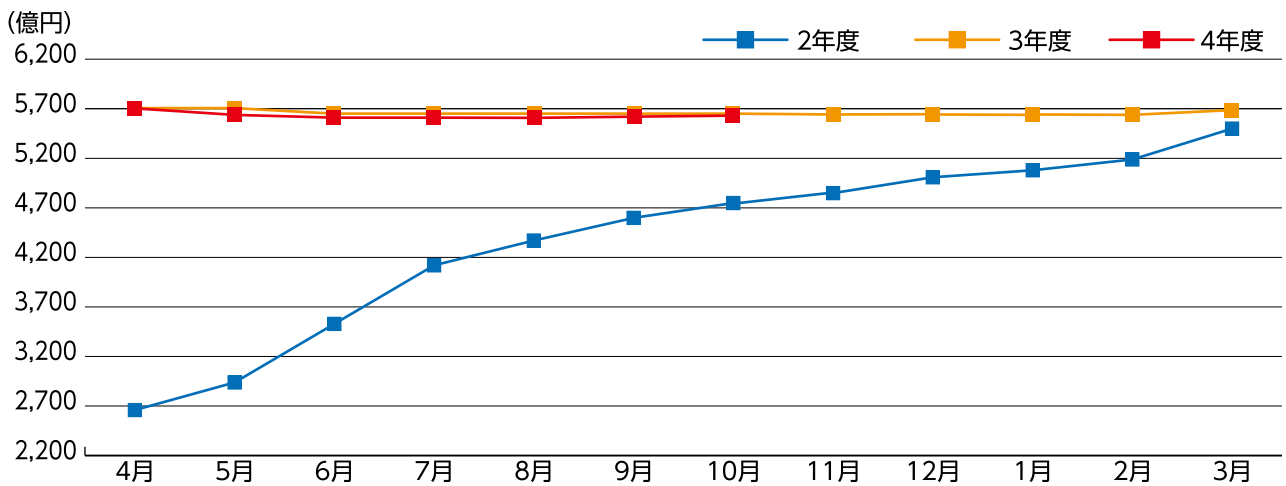
年度 月	2			3			4			年度 月
	件数	金額	前年比	件数	金額	前年比	件数	金額	前年比	
4	984	14,636	215.7	1,051	19,016	129.9	457	5,986	31.5	4
5	2,996	54,458	711.7	479	6,828	12.5	539	7,774	113.9	5
6	4,603	79,430	847.4	722	8,613	10.8	705	9,950	115.5	6
7	3,692	63,652	722.7	666	7,986	12.5	625	8,594	107.6	7
8	2,491	41,252	572.8	567	6,760	16.4	592	9,065	134.1	8
9	1,968	30,840	303.1	704	9,379	30.4	924	15,215	162.2	9
上期計	16,734	284,267	568.6	4,189	58,581	20.6	3,842	56,583	96.6	上期計
10	1,406	19,982	265.6	518	6,297	31.5	621	8,770	139.3	10
11	1,368	19,712	234.3	562	7,686	39.0				11
12	2,026	26,847	247.4	817	11,279	42.0				12
1	943	11,075	148.0	489	7,703	69.5				1
2	1,721	27,204	343.4	711	11,656	42.8				2
3	3,567	71,880	478.2	1,078	18,580	25.8				3
下期計	11,031	176,700	308.8	4,175	63,201	35.8	621	8,770	13.9	下期計
合計	27,765	460,968	429.9	8,364	121,782	26.4	4,463	65,353	53.7	合計



◆保証債務残高の推移

(単位：百万円、%)

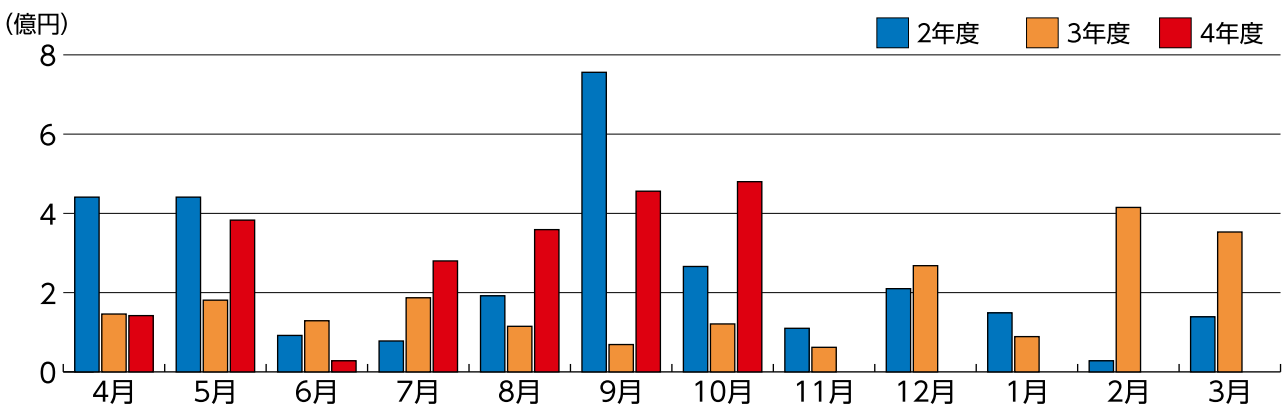
年度 月	2			3			4			年度 月
	件数	金額	前年比	件数	金額	前年比	件数	金額	前年比	
4	28,635	266,494	102.1	42,606	571,171	214.3	43,009	567,588	99.4	4
5	29,689	294,171	113.5	42,471	570,493	193.9	42,960	563,724	98.8	5
6	32,227	353,540	136.6	42,359	569,470	161.1	43,033	561,878	98.7	6
7	34,411	404,499	156.7	42,370	568,643	140.6	43,156	561,298	98.7	7
8	35,925	437,485	169.7	42,426	567,904	129.8	43,264	560,813	98.8	8
9	36,995	461,226	178.4	42,353	566,234	122.8	43,473	562,305	99.3	9
10	37,774	475,714	184.1	42,448	565,191	118.8	43,683	563,100	99.6	10
11	38,333	485,397	188.2	42,449	562,984	116.0				11
12	39,389	501,874	193.3	42,582	564,050	112.4				12
1	39,955	508,382	195.5	42,624	563,196	110.8				1
2	40,671	519,223	199.6	42,690	563,506	108.5				2
3	42,003	551,734	209.9	42,918	568,766	103.1				3



◆代位弁済の推移

(単位：百万円、%)

年度 月	2			3			4			年度 月
	件数	金額	前年比	件数	金額	前年比	件数	金額	前年比	
4	33	441	136.1	15	146	33.1	7	142	97.2	4
5	33	441	240.7	14	181	41.1	29	383	211.4	5
6	21	92	22.3	12	129	140.1	9	28	21.7	6
7	27	78	24.9	25	187	241.2	15	280	149.4	7
8	26	192	121.4	18	115	59.5	23	359	313.4	8
9	71	756	113.8	13	69	9.1	35	456	664.6	9
上期計	211	2,000	97.3	97	827	41.3	118	1,648	199.3	上期計
10	22	266	42.0	24	121	45.3	26	480	398.4	10
11	16	110	35.5	10	62	56.7				11
12	22	210	64.4	29	268	127.5				12
1	12	149	105.4	12	89	59.5				1
2	9	28	6.2	36	415	1471.9				2
3	26	139	28.7	34	353	252.8				3
下期計	107	903	38.4	145	1,307	144.8	26	480	36.7	下期計
合計	318	2,903	65.9	242	2,134	73.5	144	2,128	99.7	合計



郡山信用金庫 本店営業部



部長

宗 像 晃 雄 様

〈略歴〉 平成4年4月 入庫
平成23年7月 並木支店長
平成27年4月 安積支店長
平成31年4月 本店営業部 副部長
令和2年6月 本店営業部 部長

〈趣味・特技〉 ゴルフ、ウォーキング、将棋

1. 地域のことについておしえてください！

・地域の魅力を教えてください

当店の管轄地域は、郡山駅近郊の商業地域に位置し、数多くの商店街が賑わうエリアになっています。

「人・モノ・情報」が活発に行き交う「経済のまち」と言えます。

また、周辺には歴史がある神社・仏閣・公園等があり、郡山市民の「憩いの場」ともなっています。

令和4年8月には、「郡山うねめまつり」や「サマーフェスタ ビール祭り」が開催されました。

季節に合わせた、地域行事や自然を満喫できるエリアでもあります。

・最近のニュース

郡山信用金庫本店営業部は、大正13年3月8日創立時にスタートした店舗であり、令和6年3月8日おかげさまで100周年を迎えることができます。

・部長・職員行きつけのお店を教えてください

堂前町にある焼肉屋さんです。当部は、若い職員（肉食系）が多く、大人数で宴会できる部屋もあり美味しいお肉が大変好評です。

また、焼肉屋さんのカレーライスも絶品で一度是非ご賞味ください。

保証利用状況
(令和4年10月末現在)
2,842 百万円





2. 部長についておしえてください！

・仕事をするうえで心掛けていることはありますか

発想力の向上や発想の転換が課題解決型営業の近道であり、日頃からお客様をよく知ることに努めています。

また、地元信用金庫だからこそお客様のために何か出来ることを探しています。

・部長の信条・モットーを教えてください

「どうせ仕事をするなら褒められる仕事をしよう」

目標を達成しても更に高い目標へいつも挑戦できる職員であり続けたいです。

・OFFの過ごし方について教えてください

3か月前からダイエットのため早朝ウォーキングをしています（いつまで続くか？）

趣味のゴルフでは、1日2回練習場に行くことや1ラウンド+-halfラウンドを回って回ることもあります。

3. 本店営業部のことについておしえてください！

・本店営業部について教えてください

大正13年3月8日創立時にスタートした店舗で、今年で開設99年目を迎えます。

職員数19名（男性11名・女性8名）で10代～60代のバランスが取れた年齢層で、仕事は厳しいですがいつも笑顔が絶えない営業店です。課題解決型営業を強化して個人・法人のお客様の幅広いニーズに応えられるよう取り組んでおります。

・今後の目標を教えてください

本店営業部では、每期、着実に保証債務残高と利用企業数の増強に努めてきました。

令和4年度内には、保証債務残高30億円と利用企業数150先の突破を目指しております。

信用保証協会郡山支店の皆様！上記の目標達成のため今後も温かいご指導をよろしくお願い申し上げます。

・地域の中で、どんな存在でありたいですか

ぐんしんのシンボルマークは「木の葉」をモチーフにデザインしたもので、豊かな自然に恵まれた郡山市及び周辺地域を基盤とし、地元を大切にする経営姿勢が込められています。

地域繁栄のための身近なパートナーとしてお客様に寄り添い続けたいです。

今後ともよろしく願いいたします。



〈本店営業部の皆さま〉

後列左から

鈴木拓実(係)、石井喜洋(課長代理)、大河内正雅(係)
小椋陽(課長代理)、柳沼佑介(係長)、野場幹人(係)
近藤靖(係)、渡邊晃太(係)

前列左から

小浜満(課長)、宗像晃雄(部長)、安田祐樹(副部長)
服部洋平(課長代理)

お知らせ

本・支店一斉清掃活動を実施しました

令和4年10月11日(火)に、社会貢献活動の一環として本店・各支店の役職員で各事業所周辺や駅周辺の一斉清掃活動を行いました。

今後もこうした環境美化活動をはじめ、社会に貢献できる取り組みを実施してまいります。

本店



郡山支店



白河支店



会津支店



いわき支店



相双支店



お知らせ

信用(変更)保証書の電子交付取扱い開始について

当協会は令和4年11月1日よりあぶくま信用金庫様との間で信用(変更)保証書の電子交付による取扱いを開始いたしました。保証書の電子交付によりペーパーレス化が図られるとともに、保証書受渡までの時間短縮が図られお客様への一層迅速な資金供給が可能となります。また電子署名やタイムスタンプによる高セキュリティにより情報漏洩や保証書の紛失リスクも防止できます。

今回、東邦銀行に次いで2機関目の取扱い開始となりますが、当協会は引き続き電子化を推進し、金融機関・お客様の負担軽減を図るとともに迅速な事務処理に努めてまいります。

お知らせ

新規企業支援感謝制度 感謝店舗紹介



東邦銀行 本店営業部

常務執行役員 本店営業部長
遠藤 勝利 様



9月末現在 15企業達成

〇達成の秘訣または達成までの苦労について

私たちは、コーポレートメッセージである「すべてを地域のために」を念頭に、地域経済の変動、自然災害や新型コロナウイルス感染拡大の影響等を受けているお客さまに、迅速な金融支援を行って参りました。

今後も、地域経済の発展に貢献できるようお客さまにしっかりと寄り添い、保証協会の皆さまとの連携を図りながら、伴走支援への取り組みを強化して参ります!!

〈融資渉外課のみなさま〉



東邦銀行 いわき営業部

常務執行役員 いわき営業部長
吉田 哲治 様



9月末現在 11企業達成

〇達成の秘訣または達成までの苦労について

私たちは、「お客さまの経営課題解決や今後の企業成長等に地元金融機関として何が出来るかを常に考え行動する」をモットーに、お客さまとの信頼関係構築に努めてまいりました。

今後も保証協会いわき支店の皆さまと連携しながら、お客さまが更に輝けるよう地元金融機関として地域社会に貢献してまいりたいと思います。

〈融資渉外課のみなさま〉

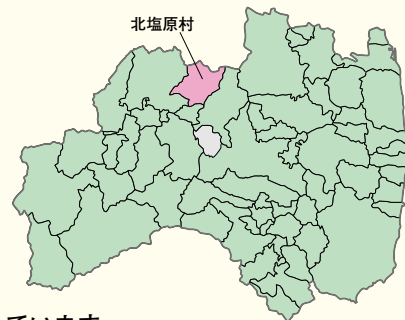


福島県内の市町村をご紹介します。

商工観光課 (TEL : 0241-32-2511)

北塩原村

北 塩 原 村



地方創生の重要性が高まるなか、地方自治体の果たす役割はこれまで以上に大きくなっています。本連載では、県内各市町村における中小企業者の活力を引き出す施策等について紹介しています。今回は、北塩原村をご紹介します。

Q. 北塩原村はどんなところですか。

福島県会津地方の北西部に位置し、「桧原湖」や「五色沼湖沼群」、「磐梯山」とあわせ美しい自然景観があり、昭和25年に国立公園に指定された県内随一の観光地となっています。裏磐梯地区は夏涼しく冬雪深い山地特有の気候となっており、冬には積雪が平均2m程度になります。産業は、北山・大塩地区は稲作を主とした農業が盛んであり、桧原、裏磐梯地区は高冷地を活かした高原野菜のほか、宿泊施設を中心に観光関連産業が栄えています。

▶ 五色沼



▼ 春・桜峠



▼ 冬・イエローフォール



Q. おすすめ観光スポットや名産品を教えてください。

【五色沼湖沼群】

「五色沼湖沼群」は明治21年に起きた磐梯山の水蒸気爆発によってできた300以上の湖沼群のうち、大小30ほどの様々な色彩を持つ湖沼の総称で、2016年にはミシュラン・グリーンガイド1つ星に認定されています。

名前の由来は5つの沼というわけではなく、沼によって様々な色彩を見られることから「五色沼」と名前がつけました。

【高原野菜 (こうげんやさい)】

標高800mにある早稲沢地区では、野菜作りが盛んです。その涼やかな気候の中で作られる野菜は高原野菜と呼ばれ、農家さんが有機農法で丁寧に栽培しており、低地のものよりも甘味や旨味が強いのが特徴です。

Q. 地方創生への取り組みについて教えてください。

【北塩原村まち・ひと・しごと創生総合戦略】

人口の現状分析や将来人口推計等を基に、今後の目指すべき将来の方向と人口の将来展望を示した「北塩原村人口ビジョン」を踏まえ、人口減少問題と東京圏への過度の人口集中を改め、将来にわたって活力ある社会を維持する地方創生の実現に向けて、施策目標や施策の基本的方向、具体的な施策をまとめた計画です。

2015(平成27)年度を初年度とする第1期総合戦略が、2019(令和元)年度で終期を迎えるにあたり、本村では、国が策定した「第2期まち・ひと・しごと創生総合戦略」などを踏まえ、2020(令和2)年度から2024(令和6)年度までの5年間を計画期間とする「第2期北塩原村まち・ひと・しごと創生総合戦略」を策定するとともに、「北塩原村人口ビジョン」を更新しました。

◀ 6月・雄国沼



Q. 中小企業者向けの制度融資について教えてください。

- ・村内の中小企業の金融を緩和するとともに設備近代化、経営合理化等の保証融資を促進し、経営基盤の安定化と発展を図る制度。

制度名	貸付限度	貸付利率(率)	期間(据置)	保証料
北塩原村中小企業振興資金保証融資制度	運転資金及び設備資金併せて500万円	金融機関特約利率	7年以内	0.15～1.60%

【中小企業振興資金利子補給】

- ・中小企業者に対する金融対策の一環として、福島県商工事業協同組合、日本政策金融公庫、中小企業振興資金保証融資制度が融資した事業資金の利子を村が補給するもの。
※新型コロナウイルス感染症の影響により、令和2年度から令和4年度まで100分の100で補給している。

☆業務概況

事業概況（10月分）

（単位：千円、％）

当 月 中				項 目		当 月 末			
件 数	金 額	前年同月比				件 数	金 額	前年同月比	
		件 数	金 額	件 数	金 額				
				保 証 申 込	期首繰越	63	1,056,230		
680	9,470,017	126.6	149.8		本年度中	4,719	68,564,768	114.4	131.7
0	0	—	—	拒 絶		0	0	—	—
25	330,800	108.7	198.7	申 込 取 消		216	2,417,441	89.6	87.9
	83,598		102.7	査 定 減 額			569,573		57.8
				調 査 中		103	1,280,620	141.1	147.2
				保 証 承 諾	期首繰越	43,205	573,998,073		
621	8,770,189	119.9	139.3		本年度中	4,463	65,353,364	94.8	100.7
3	57,800	30.0	67.3	保 証 後 取 消		39	706,632	111.4	190.9
499	9,963,854	104.8	121.1	償 還		3,587	69,888,109		
				貸 付 報 告 未 着		215	3,543,209	102.9	129.7
				保 証 債 務 残 高		43,683	563,100,122	102.9	99.6
				期 首 求 償 権 残 高		141	828,464		
26	477,091	108.3	400.4	代 位 弁 済	元 金	144	2,113,366	119.0	225.2
	3,181		230.0		利 息		14,767		164.6
26	480,272	108.3	398.4		計	144	2,128,133	119.0	224.6
1	6,767	50.0	194.7	回 収		2	47,986	66.7	198.9
0	0	—	—	償 却		0	0	—	—
				求 償 権 残 高		283	2,908,612	100.0	226.6

令和4年度各種感謝制度実施状況

1. 中小企業支援 感謝制度

- (1) **実施期間** 令和4年4月1日～令和5年3月31日（当協会処理日基準の保証実行ベース）
- (2) **対象基準** ①今期末（令和5年3月31日）の保証債務残高が前期末を上回っていること。
 ②今期末の延滞率（延滞残高／保証債務残高）が今年度目標である2.0%以内であること。
 ③今期末の代位弁済率（代位弁済額／保証債務残高）が平均代位弁済率以内であること。
- (3) **感謝内容** 上記基準を満たしている店舗で、今期末の保証債務残高が以下の群別毎に分類して伸び率の高い上位店舗に対し、感謝状を贈呈します。

10月末現在の各群別上位店舗は次のとおりです（尚、順位は暫定となっております）。

期末における感謝状贈呈店舗は、基準①～③による各群上位店舗となります。

《第1群》保証債務残高25億円以上

順位	店 舗 名	前期末比(%)	順位	店 舗 名	前期末比(%)
1	東邦銀行 郡山東支店	112.9	5	東邦銀行 本店	105.9
2	東邦銀行 会津一之町支店	108.7	6	大東銀行 本宮支店	104.7
3	常陽銀行 郡山支店	108.5	7	東邦銀行 郡山営業部	104.6
4	東邦銀行 北福島支店	108.5	8	東邦銀行 郡山卸町支店	104.4

《第2群》保証債務残高15億円以上25億円未満

順位	店 舗 名	前期末比(%)	順位	店 舗 名	前期末比(%)
1	福島県商工信用組合 南福島支店	113.1	5	福島銀行 福島北支店	106.4
2	二本松信用金庫 金色支店	109.5	6	東邦銀行 二本松支店	106.2
3	東邦銀行 矢吹支店	107.6	7	東邦銀行 安積支店	105.3
4	福島銀行 原町支店	106.4	8	東邦銀行 植田支店	104.8

《第3群》保証債務残高10億円以上15億円未満

順位	店 舗 名	前期末比(%)	順位	店 舗 名	前期末比(%)
1	東邦銀行 飯野支店	120.9	5	福島信用金庫 瀬上支店	109.1
2	東邦銀行 船引支店	114.5	6	東邦銀行 谷川瀬支店	108.7
3	東邦銀行 須賀川東支店	114.4	7	商工組合中央金庫 福島支店	108.5
4	福島信用金庫 伊達支店	110.4	8	東邦銀行 保原支店	108.5

《第4群》保証債務残高7億円以上10億円未満

順位	店 舗 名	前期末比(%)	順位	店 舗 名	前期末比(%)
1	東邦銀行 瀬上支店	120.5	5	大東銀行 福島南支店	109.7
2	東邦銀行 梁川支店	119.3	6	大東銀行 うねめ支店	109.6
3	いわき信用組合 四倉支店	113.6	7	東邦銀行 東福島支店	106.6
4	福島信用金庫 森合支店	111.4	8	あぶくま信用金庫 相馬支店	105.8

《第5群》保証債務残高5億円以上7億円未満

順位	店 舗 名	前期末比(%)	順位	店 舗 名	前期末比(%)
1	福島銀行 菜根支店	110.5	5	大東銀行 鶴見垣支店	101.8
2	郡山信用金庫 開成山支店	107.1	6	東邦銀行 会津下郷支店	101.8
3	福島銀行 矢祭支店	104.2	7	福島信用金庫 岡山支店	101.7
4	東邦銀行 浅川支店	103.7	8	東邦銀行 只見支店	100.4

《第6群》保証債務残高3億円以上5億円未満

順位	店 舗 名	前期末比(%)	順位	店 舗 名	前期末比(%)
1	東邦銀行 檜葉支店	163.4	5	ひまわり信用金庫 鹿島支店	106.5
2	東邦銀行 八山田支店	131.0	6	会津信用金庫 本郷支店	105.4
3	東邦銀行 神谷支店	112.7	7	東邦銀行 平野支店	104.0
4	あぶくま信用金庫 小高支店	111.6	8	七十七銀行 原町支店	101.6

2. 新規企業支援 感謝制度

- (1) **実施期間** 令和4年4月1日～令和5年3月31日（当協会処理日基準の保証実行ベース）
 (2) **対象企業** 申込時に保証債務残高がない企業で、保証期間が1年以上のもの。
 (3) **感謝内容** 対象企業10企業（以後、20企業、30企業・・・）を達成した金融機関の店舗に対し、その都度、感謝状を贈呈します。
- 10月末現在の上位店舗は、次のとおりです。

件数	店 舗 名	件数	店 舗 名
21	東邦銀行 本店	7	福島信用金庫 北支店
11	東邦銀行 いわき営業部	7	福島信用金庫 南支店
10	東邦銀行 矢吹支店	7	福島信用金庫 保原支店
10	郡山信用金庫 本店	6	東邦銀行 福島西中央支店
10	いわき信用組合 本店	6	東邦銀行 郡山荒井支店
10	いわき信用組合 郷ヶ丘支店	6	東邦銀行 谷川瀬支店
8	東邦銀行 北福島支店	6	東邦銀行 四倉支店
8	東邦銀行 須賀川支店	6	あぶくま信用金庫 本店
7	東邦銀行 三春支店	6	二本松信用金庫 本宮支店
7	東邦銀行 郡山東支店	6	福島県商工信用組合 富久山支店
7	東邦銀行 会津営業部	6	福島県商工信用組合 南福島支店
7	福島信用金庫 本店	6	会津商工信用組合 本店

※取扱件数6件以上の店舗を掲載

3. 経営支援連携保証 感謝制度

- (1) **実施期間** 令和4年4月1日～令和5年3月31日（保証承諾ベース）
 (2) **対象基準** 以下の対象制度の合計保証承諾件数が3件以上。
 《対象制度》

① 伴走支援型特別保証制度
② 経営力強化保証制度
③ 福島県経営力強化保証制度
④ 事業再生計画実施関連保証（感染症対応型）制度（改善サポ感染）
⑤ 事業再生計画実施関連保証制度（改善サポート保証）
⑥ 事業再生保証制度（事業再生）
⑦ 事業再生円滑化関連保証制度（再生円滑）
⑧ 福島県事業再生資金融資保証制度
⑨ オールふくしま経営支援対応資金融資保証制度
⑩ 経営力向上関連保証制度

- (3) **感謝内容** 上記基準を満たした上位10店舗に対し、感謝状を贈呈します。
 （注）件数同順位の場合は、企業数上位を優先し、次いで金額上位とします。
- 10月末現在の上位店舗は、次のとおりです。

件数	店 舗 名	件数	店 舗 名
15	東邦銀行 本店	6	福島銀行 平支店
14	福島信用金庫 本店	6	福島県商工信用組合 南福島支店
13	会津商工信用組合 喜多方支店	6	いわき信用組合 本店
11	福島信用金庫 東支店	6	会津信用金庫 本店
11	二本松信用金庫 金色支店	5	東邦銀行 相馬支店
9	大東銀行 会津支店	5	東邦銀行 会津一之町支店
8	常陽銀行 郡山支店	5	二本松信用金庫 本店
8	二本松信用金庫 安達支店	5	東邦銀行 田島支店
8	福島信用金庫 南支店	5	福島信用金庫 北支店
7	福島信用金庫 国見支店		

※取扱件数5件以上の店舗を掲載

4.ダブルサポート保証 感謝制度

- (1) 実施期間 令和4年4月1日～令和5年3月31日（保証承諾ベース）
- (2) 対象基準
- ・保証承諾金額上位5店舗（但し、承諾件数3件以上とする。）
 - ・保証承諾件数上位5店舗（但し、承諾件数3件以上とする。）
- (3) 感謝内容 上記基準を満たした店舗に対し、感謝状を贈呈します。
- （注）重複して達成した場合は、金額達成優先、金額同順位は件数上位、件数同順位は金額上位とします。
- 10月末現在の上位店舗は、次のとおりです。

《承諾金額部門》

（単位：千円）

店 舗 名	金 額	件 数
福島信用金庫 本店	205,000	2
東邦銀行 植田支店	200,000	2
福島銀行 白河支店	190,000	5
いわき信用組合 郷ヶ丘支店	130,000	4
東邦銀行 いわき鹿島支店	105,000	3
白河信用金庫 本店	100,000	1
福島信用金庫 森合支店	100,000	1
福島銀行 福島南支店	90,000	1
東邦銀行 いわき営業部	80,000	1
東邦銀行 須賀川東支店	80,000	1
東邦銀行 飯野支店	80,000	1
福島信用金庫 梁川支店	80,000	1
常陽銀行 平支店	78,000	4
福島銀行 開成支店	72,000	2
東邦銀行 高田支店	70,000	2
常陽銀行 須賀川支店	70,000	1
東邦銀行 猪苗代支店	70,000	1
福島県商工信用組合 本店	60,000	2
会津信用金庫 喜多方東支店	55,000	2
福島県商工信用組合 松川支店	50,000	3
福島銀行 会津支店	50,000	2
あぶくま信用金庫 大熊支店	50,000	1
白河信用金庫 浅川支店	50,000	1
福島銀行 富久山支店	50,000	1

《承諾件数部門》

（単位：千円）

店 舗 名	件 数	金 額
福島銀行 白河支店	5	190,000
いわき信用組合 郷ヶ丘支店	4	130,000
常陽銀行 平支店	4	78,000
いわき信用組合 本店	4	28,500
東邦銀行 いわき鹿島支店	3	105,000
福島県商工信用組合 松川支店	3	50,000
いわき信用組合 植田支店	3	49,000
東邦銀行 本店	3	36,000
福島県商工信用組合 桜通支店	3	11,500
福島信用金庫 本店	2	205,000
東邦銀行 植田支店	2	200,000
福島銀行 開成支店	2	72,000
東邦銀行 高田支店	2	70,000
福島県商工信用組合 本店	2	60,000
会津信用金庫 喜多方東支店	2	55,000
福島銀行 会津支店	2	50,000
ひまわり信用金庫 本店	2	44,000
いわき信用組合 内郷支店	2	43,500
東邦銀行 郡山卸町支店	2	42,000
二本松信用金庫 本宮支店	2	41,000
いわき信用組合 泉支店	2	40,000
福島県商工信用組合 常葉支店	2	33,000
常陽銀行 郡山支店	2	30,900

※取扱件数2件以上かつ金額30,000千円以上の店舗を掲載

※取扱金額50,000千円以上の店舗を掲載

5. どっしりくん取り組み感謝制度

- (1) 実施期間 令和4年4月1日～令和5年3月31日
- (2) 対象基準 保証債務残高増加（令和4年3月31日比）上位10店舗
- (3) 感謝内容 上記基準を満たした上位10店舗に対し、感謝状を贈呈します。

10月末現在の上位店舗は、次のとおりです。

《債務残高増加額》

(単位：千円)

店 舗 名	増加金額
福島銀行 郡山営業部	126,800
大東銀行 平支店	109,000
東邦銀行 いわき営業部	91,000
大東銀行 須賀川支店	90,000
東邦銀行 北福島支店	85,000
大東銀行 安積支店	80,000
東邦銀行 福島西中央支店	80,000
福島銀行 福島北支店	80,000
福島銀行 原町支店	73,000
大東銀行 富久山支店	70,000
大東銀行 本宮支店	68,000
大東銀行 小名浜支店	60,400
東邦銀行 新さくら通り支店	60,000
福島県商工信用組合 南福島支店	60,000
福島銀行 福島南支店	58,000
福島県商工信用組合 白河支店	51,000
大東銀行 材木町支店	50,000
東邦銀行 郡山南支店	50,000
福島銀行 本宮支店	50,000

※年度末比50,000千円以上の店舗を掲載

金融機関 店舗別ランキング

1. 保証債務残高上位 100 店舗

(令和4年10月末現在)

(単位:百万円、%)

順位	店 舗 名	保証債務 残 高	前年比	順位	店 舗 名	保証債務 残 高	前年比
1	常陽銀行 郡山支店	10,622	147.8	51	郡山信用金庫 安積支店	2,450	94.6
2	東邦銀行 本店	8,725	116.1	52	福島県商工信用組合 桜通支店	2,419	94.6
3	東邦銀行 郡山営業部	7,973	106.6	53	いわき信用組合 泉支店	2,407	98.2
4	福島銀行 平支店	7,346	104.5	54	福島銀行 喜多方支店	2,397	97.7
5	大東銀行 本店	7,091	101.5	55	あぶくま信用金庫 本店	2,366	102.7
6	東邦銀行 いわき営業部	7,088	100.4	56	東邦銀行 郡山北支店	2,299	102.2
7	大東銀行 須賀川支店	5,338	100.7	57	東邦銀行 二本松支店	2,297	106.7
8	福島銀行 本店	5,328	104.7	58	大東銀行 金屋支店	2,285	96.2
9	大東銀行 安積支店	5,319	100.1	59	東邦銀行 安積支店	2,284	104.0
10	東邦銀行 小名浜支店	5,202	95.1	60	大東銀行 植田支店	2,284	93.6
11	福島銀行 郡山営業部	5,122	102.6	61	東邦銀行 富田支店	2,259	99.2
12	大東銀行 平支店	4,703	97.6	62	いわき信用組合 平支店	2,248	97.8
13	福島県商工信用組合 本店	4,666	96.4	63	東邦銀行 相馬支店	2,247	98.6
14	東邦銀行 会津営業部	4,626	102.3	64	二本松信用金庫 本宮支店	2,236	106.1
15	大東銀行 本宮支店	4,414	102.3	65	福島信用金庫 保原支店	2,222	94.1
16	大東銀行 富久山支店	4,225	128.2	66	常陽銀行 植田支店	2,210	95.7
17	大東銀行 福島支店	4,211	101.4	67	東邦銀行 田島支店	2,200	97.7
18	東邦銀行 喜多方支店	4,150	101.7	68	大東銀行 朝日支店	2,152	98.8
19	東邦銀行 原町支店	4,053	110.1	69	大東銀行 二本松支店	2,150	95.3
20	大東銀行 方八町支店	3,994	123.2	70	東邦銀行 方木田支店	2,137	92.5
21	大東銀行 小名浜支店	3,986	88.4	71	いわき信用組合 玉川支店	2,129	92.5
22	福島信用金庫 本店	3,937	96.2	72	会津信用金庫 喜多方支店	2,113	100.9
23	大東銀行 会津支店	3,638	101.0	73	いわき信用組合 郷ヶ丘支店	2,100	104.6
24	東邦銀行 郡山東支店	3,546	113.8	74	東邦銀行 矢吹支店	2,087	107.6
25	常陽銀行 平支店	3,528	100.4	75	東邦銀行 植田支店	2,073	109.0
26	福島銀行 小名浜支店	3,511	93.3	76	いわき信用組合 内郷支店	2,033	98.5
27	大東銀行 白河支店	3,468	93.9	77	須賀川信用金庫 本店	2,006	92.2
28	いわき信用組合 本店	3,417	94.0	78	福島信用金庫 東支店	2,004	102.2
29	東邦銀行 須賀川支店	3,389	107.1	79	福島信用金庫 西支店	2,001	90.8
30	東邦銀行 郡山卸町支店	3,275	103.6	80	福島銀行 二本松支店	1,990	98.6
31	東邦銀行 会津一之町支店	3,248	110.3	81	東邦銀行 湯本支店	1,966	108.2
32	大東銀行 原町支店	3,224	99.9	82	須賀川信用金庫 郡山支店	1,932	96.4
33	福島銀行 白河支店	3,220	95.9	83	福島銀行 船引支店	1,917	103.0
34	福島銀行 須賀川支店	3,205	102.6	84	福島銀行 原町支店	1,891	107.8
35	東邦銀行 白河支店	3,142	95.5	85	会津信用金庫 猪苗代支店	1,891	94.2
36	会津信用金庫 本店	3,069	100.2	86	福島銀行 大槻支店	1,875	93.4
37	福島銀行 会津支店	3,017	96.7	87	福島銀行 植田支店	1,868	98.4
38	東邦銀行 郡山南支店	2,951	100.6	88	大東銀行 久留米支店	1,811	97.0
39	東邦銀行 本宮支店	2,944	93.8	89	東邦銀行 郡山中町支店	1,800	105.3
40	二本松信用金庫 本店	2,877	96.6	90	福島銀行 猪苗代支店	1,797	106.0
41	郡山信用金庫 本店	2,842	106.2	91	大東銀行 相馬支店	1,795	96.3
42	常陽銀行 福島支店	2,791	109.1	92	福島信用金庫 吉井田支店	1,778	94.9
43	常陽銀行 会津支店	2,733	99.4	93	大東銀行 保原支店	1,765	102.7
44	福島信用金庫 南支店	2,695	88.3	94	大東銀行 湯本支店	1,765	102.5
45	福島銀行 安積支店	2,615	96.0	95	二本松信用金庫 安達支店	1,762	96.5
46	会津信用金庫 駅前支店	2,591	92.3	96	郡山信用金庫 東支店	1,761	105.8
47	東邦銀行 北福島支店	2,588	104.2	97	足利銀行 郡山支店	1,759	93.0
48	福島銀行 福島南支店	2,576	96.2	98	福島銀行 福島西支店	1,754	98.0
49	大東銀行 矢野目支店	2,562	93.8	99	福島信用金庫 梁川支店	1,743	94.5
50	大東銀行 喜多方支店	2,471	88.2	100	須賀川信用金庫 西川支店	1,724	102.4

※店舗統廃合の場合、前年比は統廃合前の数値としております。

2. 保証承諾上位 30 店舗

(当 月 中)

(令和4年10月末現在)

(当 月 末)

(単位:千円)

順位	店 舗 名	保証承諾	
		件数	金額
1	東邦銀行 郡山営業部	10	465,000
2	常陽銀行 郡山支店	6	189,000
3	福島信用金庫 梁川支店	3	173,000
4	いわき信用組合 本店	9	154,957
5	白河信用金庫 本店	3	151,000
6	福島銀行 植田支店	4	149,822
7	二本松信用金庫 金色支店	3	145,000
8	大東銀行 本宮支店	7	126,000
9	東邦銀行 いわき泉支店	3	100,000
10	大東銀行 福島支店	7	99,100
11	大東銀行 須賀川支店	5	98,000
12	東邦銀行 北福島支店	4	93,000
13	東邦銀行 二本松支店	6	92,000
14	大東銀行 瀬上支店	4	90,000
15	福島銀行 郡山営業部	3	89,000
16	東邦銀行 内郷支店	3	85,000
17	大東銀行 朝日支店	3	84,500
18	福島銀行 猪苗代支店	6	83,300
19	東邦銀行 矢吹支店	5	81,360
20	東邦銀行 東福島支店	3	80,800
21	福島信用金庫 伊達支店	5	80,050
22	白河信用金庫 西支店	1	80,000
23	福島銀行 船引支店	4	78,000
24	福島県商工信用組合 コスモス通り支店	5	77,400
25	東邦銀行 須賀川支店	7	76,000
26	大東銀行 本店	8	75,000
27	福島信用金庫 森合支店	2	75,000
28	福島銀行 平支店	4	72,000
29	二本松信用金庫 本宮支店	2	72,000
30	福島信用金庫 平野支店	1	72,000

※金額同順位の場合は、件数が多い方を上位とします。

順位	店 舗 名	保証承諾	
		件数	金額
1	常陽銀行 郡山支店	61	1,932,680
2	東邦銀行 郡山営業部	56	1,631,850
3	東邦銀行 本店	63	1,558,300
4	福島銀行 平支店	57	1,182,148
5	東邦銀行 いわき営業部	46	909,900
6	東邦銀行 郡山東支店	36	793,470
7	大東銀行 本宮支店	35	771,900
8	東邦銀行 小名浜支店	37	676,368
9	東邦銀行 原町支店	23	650,436
10	東邦銀行 北福島支店	30	618,369
11	東邦銀行 喜多方支店	27	602,326
12	福島銀行 本店	35	588,040
13	大東銀行 本店	47	569,600
14	福島信用金庫 本店	45	563,880
15	福島銀行 原町支店	20	537,500
16	大東銀行 原町支店	19	533,000
17	大東銀行 平支店	27	532,280
18	大東銀行 福島支店	33	527,900
19	東邦銀行 相馬支店	17	524,500
20	東邦銀行 会津一之町支店	26	521,000
21	大東銀行 富久山支店	27	505,700
22	福島銀行 会津支店	27	494,518
23	東邦銀行 植田支店	15	492,790
24	東邦銀行 矢吹支店	24	479,960
25	東邦銀行 二本松支店	26	467,000
26	福島信用金庫 伊達支店	26	463,190
27	大東銀行 会津支店	16	423,322
28	福島銀行 白河支店	24	422,300
29	二本松信用金庫 本店	29	415,000
30	大東銀行 須賀川支店	26	413,900

3. 保証利用企業数上位 50 店舗

(令和4年10月末現在)

順位	店 舗 名	利用企業数
1	東邦銀行 いわき営業部	292
2	東邦銀行 本店	279
3	福島銀行 本店	261
4	福島銀行 平支店	252
5	常陽銀行 郡山支店	245
6	東邦銀行 郡山営業部	244
7	福島県商工信用組合 本店	243
8	いわき信用組合 本店	241
9	福島信用金庫 本店	222
10	福島銀行 郡山営業部	202
11	大東銀行 本店	200
12	大東銀行 平支店	194
13	東邦銀行 会津営業部	194
14	東邦銀行 小名浜支店	186
15	いわき信用組合 平支店	183
16	東邦銀行 須賀川支店	182
17	大東銀行 福島支店	178
18	大東銀行 富久山支店	175
19	大東銀行 小名浜支店	170
20	大東銀行 須賀川支店	168
21	東邦銀行 原町支店	166
22	福島信用金庫 南支店	166
23	会津信用金庫 本店	165
24	大東銀行 本宮支店	159
25	ひまわり信用金庫 本店	159

※利用企業数が同数の場合は、債務残高が多い方を上位とします。

順位	店 舗 名	利用企業数
26	大東銀行 方八町支店	158
27	あぶくま信用金庫 本店	158
28	大東銀行 安積支店	152
29	郡山信用金庫 安積支店	152
30	福島信用金庫 東支店	150
31	福島銀行 白河支店	149
32	福島県商工信用組合 桜通支店	147
33	二本松信用金庫 本店	143
34	郡山信用金庫 本店	143
35	東邦銀行 喜多方支店	142
36	福島銀行 会津支店	140
37	福島信用金庫 吉井田支店	140
38	福島県商工信用組合 南福島支店	139
39	東邦銀行 郡山東支店	138
40	福島銀行 小名浜支店	138
41	福島県商工信用組合 富久山支店	138
42	大東銀行 白河支店	137
43	福島信用金庫 西支店	137
44	東邦銀行 白河支店	135
45	須賀川信用金庫 郡山支店	134
46	常陽銀行 平支店	131
47	会津商工信用組合 滝沢支店	130
48	福島県商工信用組合 本宮支店	130
49	須賀川信用金庫 本店	129
50	二本松信用金庫 本宮支店	128

「継続サポート（どっしりくん）」承諾実績について

(単位：千円、%)

	当月（10月）中				当期中			
	件数	金額	件数構成比	金額構成比	件数	金額	件数構成比	金額構成比
福島営業店	38	605,000	29.9	29.4	194	2,614,300	26.9	27.6
郡山支店	40	739,100	31.5	35.9	202	2,753,100	28.1	29.0
白河支店	8	107,000	6.3	5.2	41	506,000	5.7	5.3
会津支店	16	217,000	12.6	10.5	104	1,325,300	14.4	14.0
いわき支店	20	295,000	15.7	14.3	149	1,788,180	20.7	18.9
相双支店	5	95,000	3.9	4.6	30	495,000	4.2	5.2
合計	127	2,058,100	100.0	100.0	720	9,481,880	100.0	100.0

「創業関連保証」承諾実績について

(単位：千円、%)

	当月（10月）中				当期中			
	件数	金額	件数構成比	金額構成比	件数	金額	件数構成比	金額構成比
福島営業店	4	26,000	25.0	39.5	50	229,109	33.3	31.6
郡山支店	3	8,400	18.8	12.8	53	279,480	35.3	38.5
白河支店	2	7,300	12.5	11.1	3	42,300	2.0	5.8
会津支店	3	10,130	18.8	15.4	13	44,550	8.7	6.1
いわき支店	3	12,500	18.8	19.0	25	105,130	16.7	14.5
相双支店	1	1,500	6.3	2.3	6	25,200	4.0	3.5
合計	16	65,830	100.0	100.0	150	725,769	100.0	100.0

「災害関係保証」・「東日本大震災復興緊急保証」承諾実績について

(単位：千円)

	平成23年3月14日～ 令和4年3月末日迄		当月中		当月末(令和4年度)		累計	
	件数	金額	件数	金額	件数	金額	件数	金額
福島営業店	7,816	130,413,438	35	823,470	257	6,554,274	8,073	136,967,712
（うち、ふくしま復興）	7,662	126,635,671	33	797,470	247	6,302,274	7,909	132,937,945
郡山支店	9,817	179,693,323	34	874,500	237	6,458,412	10,054	186,151,735
（うち、ふくしま復興）	8,932	164,861,816	32	829,500	228	6,264,812	9,160	171,126,628
白河支店	2,489	40,697,109	8	187,000	42	1,389,300	2,531	42,086,409
（うち、ふくしま復興）	2,413	39,218,807	8	187,000	41	1,359,300	2,454	40,578,107
会津支店	4,379	73,920,928	9	136,900	91	2,598,351	4,470	76,519,279
（うち、ふくしま復興）	4,257	72,250,473	9	136,900	88	2,549,440	4,345	74,799,913
いわき支店	5,221	96,916,239	14	417,257	114	3,484,174	5,335	100,400,413
（うち、ふくしま復興）	4,574	87,789,557	12	401,257	108	3,084,392	4,682	90,873,949
相双支店	1,672	38,616,693	9	181,000	76	1,963,010	1,748	40,579,703
（うち、ふくしま復興）	1,641	37,643,674	7	131,000	69	1,710,010	1,710	39,353,684
合計	31,394	560,257,729	109	2,620,127	817	22,447,521	32,211	582,705,250
（うち、ふくしま復興）	29,479	528,399,997	101	2,483,127	781	21,270,228	30,260	549,670,225

※災害特例保険（平成23年3月14日～）と東日本大震災復興緊急特例保険（平成23年5月23日～）を利用した保証を合算して掲載しております。

福島県信用保証協会

女性支援
チーム

雪うさぎが



創業前から創業後も女性のみなさんをサポートします!

- 創業について誰に相談したらいいんだろう…
- 女性の方が話しやすいんだけど…
- 資金調達について相談したい…
- …など

「雪うさぎ」は福島県信用保証協会の女性職員で構成されたチームです。女性創業者や女性経営者のみなさまが気軽に相談できる窓口として発足されました。女性ならではの視点を活かし、悩みに寄り添ったサポートを行っていきたくと考えています。

チーム名「雪うさぎ」の由来 福島市から望む「吾妻山」の山肌に早春に姿を見せる雪うさぎは種をまく時期をおしえる「種まきうさぎ」とも呼ばれています。私たちも「女性創業者や女性経営者のみなさまをサポートしたい」という想いを込めました。

受付時間
平日 9:00～17:00



福島県信用保証協会って どんなところ？

「信用保証協会」とは、国の法律に基づき中小企業者の金融円滑化のため設立された公的機関です。

事業を営んでいる方が、金融機関から事業資金を調達される際に、信用保証協会の信用保証をご利用いただくことで、資金の調達がスムーズになります。制度融資利用による資金調達コストの削減や、融資枠の拡大、いざという時の資金調達確保だけでなく、経営支援事業にも力を入れており、専門家派遣による計画策定支援などが無料で受けられます。セミナー等も随時開催しておりますので、詳しくは当協会HPをご覧ください。

- 無料で相談できるとありますが、そもそも福島県信用保証協会はどこなんですか？
- 中小企業の皆さまが事業のためにお借入するとき、保証人となって融資を得られやすくなるのが主な仕事です。
- 資金調達は考えていないので、私は相談できないですね？
- 相談は融資だけに限定していないので大丈夫です！最近では「信用保証協会＝保証をする」だけでなく、事業の悩みや、お困りごとに寄り添えるような存在を目指しています。ぜひご相談ください。
- 何も具体的に決まっていなくてもいいのですが……誰でも相談に行っているんですか？
- もちろんです！なんとも不安で…というだけでも大歓迎!! 話すことで、自分の気持ちも整理できて見えてくることもあると思います。信用保証協会を利用することが決まっていなくても、いつでも相談してください。

<https://www.fukushima-cgc.or.jp>

HPの「お問い合わせ窓口」からのご相談もお待ちしております。

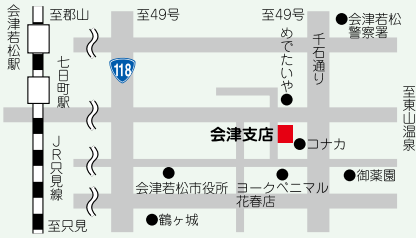


お問い合わせ先は、営業店・各支店となります。裏用紙をご覧ください。
(白河支店、相双支店へのご相談は、「本店 024-526-2331」で承ります。)

本・支店の事務所一覧

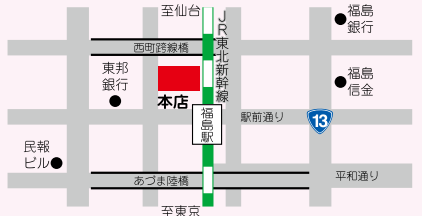
会津支店

〒965-0816
会津若松市南千石町2番19号
TEL (0242) 23-9171(代) FAX (0242) 23-9173



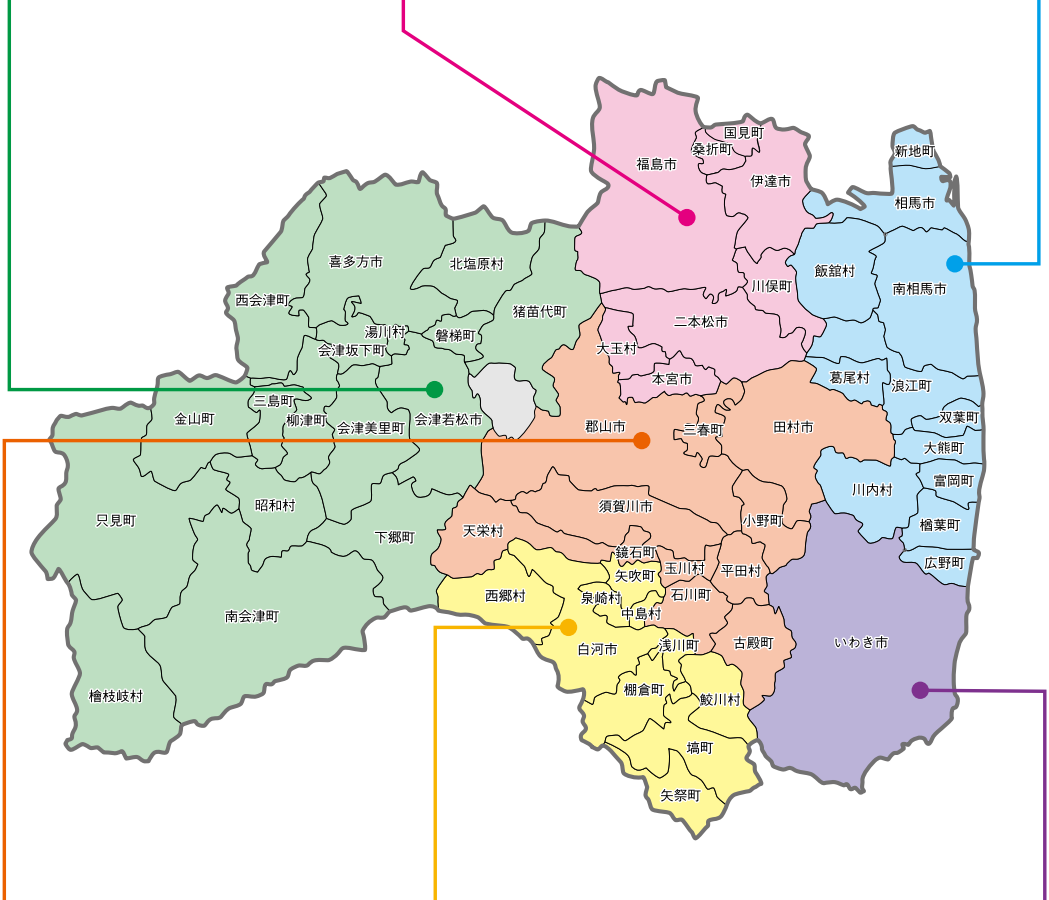
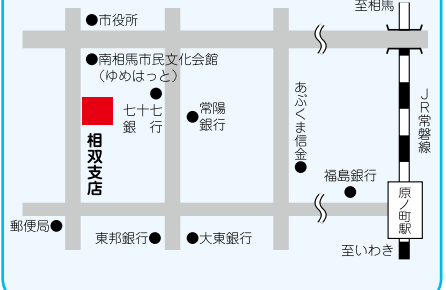
本店

〒960-8053 福島市三河南町1番20号
コラッセふくしま10階、11階
TEL (024) 526-2331(代) FAX (024) 536-5090
福島営業店 / TEL (024) 526-1530 FAX (024) 533-8721
保証統括課 / TEL (024) 573-5265 FAX (024) 534-3619
管理統括課 / TEL (024) 525-3537 FAX (024) 534-3619
経営支援室 / TEL (024) 526-1520 FAX (024) 573-8489



相双支店

〒975-0008
南相馬市原町区本町1丁目3番地
TEL (0244) 23-5105(代) FAX (0244) 24-5905



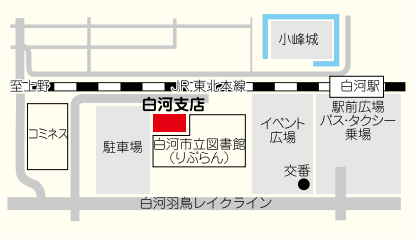
郡山支店

〒963-8005
郡山市清水台1丁目3番8号
郡山商工会議所会館3階
TEL (024) 932-2769(代) FAX (024) 925-2637



白河支店

〒961-0957
白河市道場小路96番地5
白河商工会議所会館2階
TEL (0248) 24-0156(代) FAX (0248) 24-1419



いわき支店

〒970-8026 いわき市平字材木町3番地の1
TEL (0246) 23-3570(代) FAX (0246) 25-5729



保証月報は環境に配慮したベジタブルインクで印刷しています。