



福島県信用保証協会

保証月報



あんこう鍋

CONTENTS

お知らせ

- ・『ふくしま経営支援連携協議会』第3回勉強会開催について
- ・第14回 福島県中小企業支援ネットワーク会議 勉強会の開催について
- ・営業店・支店によるセミナーの開催について etc.

11月の保証動向

金融機関店舗紹介コーナー

新規企業支援感謝制度 感謝店舗紹介

イノベ特集

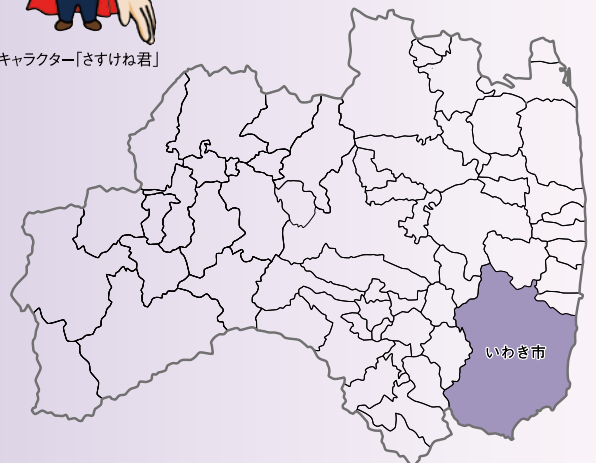
町村紹介コーナー

業務概況

令和4年度 各種感謝制度実施状況



イメージキャラクター「さすけね君」



いわき市



限度額
3,000万円
に拡大

短期継続型保証制度「継続サポート保証」

どっしりくん

令和4年度
信用保証料率
10%割引

※10%割引は令和5年3月末終了

一旦返済
することなく
継続利用が
可能!!

保証付融資の
借換が可能

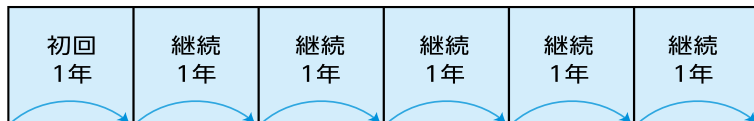
継続利用の
回数に
制限なし

一企業につき
一口限り



本制度ご利用のイメージ

要件に適合する限り継続利用可能（回数制限なし）



分割返済なし

継続は新規保証の申込を受け、**同時決済**により手続きを行います。

要件に適合しなくなった場合

- (1) 期日一括返済
- (2) 条件変更による分割返済
- (3) 他の保証制度での借換

12月号 「あんこう鍋」

いわき市を中心とした浜通り地方に伝わる漁師料理で、漁師たちが船の上で食べていたといわれています。あんこうは「東のあんこう、西のふぐ」と称される高級魚ですが、昔はたくさんのがとれました。捨てるところが無いといわれる無駄のないあんこうを丸ごと使い、あん肝に味噌を溶き、水を加えずあんこうと野菜から出る水分だけで煮込んだ贅沢な鍋です。深いコクがあり栄養価が高く低カロリーなのが特徴。コラーゲンやビタミンがバランス良く含まれ肌をきれいにするともいわれています。

12月～1月に旬を迎えるあんこうを使ったいわきの冬の鍋の定番です。是非、ご賞味ください。



写真提供：(財)福島県観光物産交流協会(素材集)

お知らせ

『ふくしま経営支援連携協議会』第3回勉強会を開催しました

11月8日、当協会が事務局を担う『ふくしま経営支援連携協議会』において、協議会参加機関の行職員向けに勉強会を開催しました。勉強会は今年6月、9月に引き続き3回目となります。

今回は、中小企業基盤整備機構の皆さまにお越しいただき、同機構東北本部 中小企業アドバイザー 阿部 憲夫 様から「事業承継について」、ファンド事業部 ファンド事業企画課 課長 南野 真也 様、課長代理 乾 進一 様から「官民ファンドについて」それぞれご講演いただきました。

当日は会場並びにオンライン合計で約40名の行職員が参加し、大変有意義な勉強会となりました。この勉強会を通じ、事業者支援のための地域の連携に向けて、支援の意識醸成、ノウハウの蓄積、知見の共有を図っていきたくて考えておりますので、引き続きご理解とご協力をよろしくお願いいたします。

お忙しい中お越しいただきご講演くださった中小企業基盤整備機構の皆さまには改めて御礼申し上げます。



〈勉強会の様子〉

第14回 福島県中小企業支援ネットワーク会議 勉強会を開催しました

12月1日、ウィズ・もとまち（福島市）で「第14回 福島県中小企業支援ネットワーク会議 勉強会」を開催しました。経営改善や事業再生の目線を揃えること、また、スキルの向上を図ることにより、中小企業の経営改善や事業再生を促す環境を整備することを目的としています。コロナ禍における地域の支援機関の連携を目的とする『ふくしま経営支援連携協議会』とは一線を画し、事業者の経営改善、事業再生のための会議、勉強会という位置付けとなります。

当日は、事務局を務める当協会から挨拶並びに当協会の経営支援や405事業に対する補助の拡充等についての説明、中小企業活性化全国本部 事業再生プロジェクトマネージャー 齋藤 智之 様、渡辺 真 様から「中小企業活性化協議会の役割について」ご講義、福島相双復興推進機構様から情報提供いただいた後、当ネットワーク会議のあり方について意見交換を行いました。

新型コロナウイルス感染症の影響から3年振りに対面での開催となりましたが、ご講義、意見交換を含め有意義な会議となりました。ご講義、情報提供いただきました中小企業活性化本部並びに福島相双復興推進機構の皆さまには改めて御礼申し上げます。



▲ 当協会 橋本 明良 専務理事（左）、熊坂 容安 経営支援室長（右）



▲ 中小企業活性化本部 渡辺様（左）、齋藤様（右）



◀ 相双復興推進機構 坂路 雅之 様（左）石淵 浩 様（右）

会議の様子 ▶



「保証月報」11月号の訂正とお詫び

「保証月報 11月号」のP5「金融機関店舗紹介コーナー」に一部誤りがありましたので下記のとおり訂正させていただくとともに、深くお詫び申し上げます。

【訂正箇所】 郡山信用金庫 〈本店営業部の皆さま〉

【訂正事項】 〈誤〉小浜 満（課長）様



〈正〉大浜 満（課長）様

11月の保証動向

11月中の保証承諾は、件数710件（前年同月比126.3%）、金額106億81百万円（同139.0%）となり、件数、金額ともに前年同月を上回った。

保証債務残高は、件数43,789件（同103.2%）、金額5,624億8百万円（同99.9%）と、前年同月より件数で1,340件増加、金額は5億76百万円減少した。

代位弁済は、件数27件（同270.0%）、金額1億72百万円（同276.8%）となり、件数、金額ともに上回った。

◆11月の概況

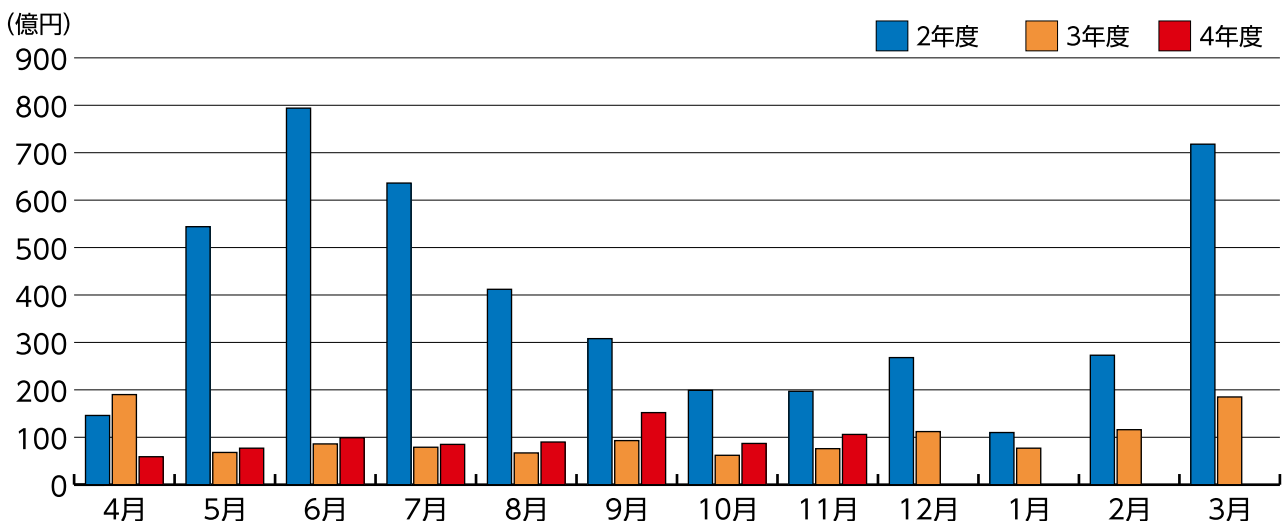
（単位：百万円、%）

項目	当月中			当月末		
	件数	金額	金額前年比	件数	金額	金額前年比
保証申込	738	11,052	129.3	5,457	79,617	131.4
保証承諾	710	10,681	139.0	5,173	76,034	104.8
保証債務残高				43,789	562,408	99.9
代位弁済	27	172	276.8	171	2,300	227.9

◆保証承諾の推移

（単位：百万円、%）

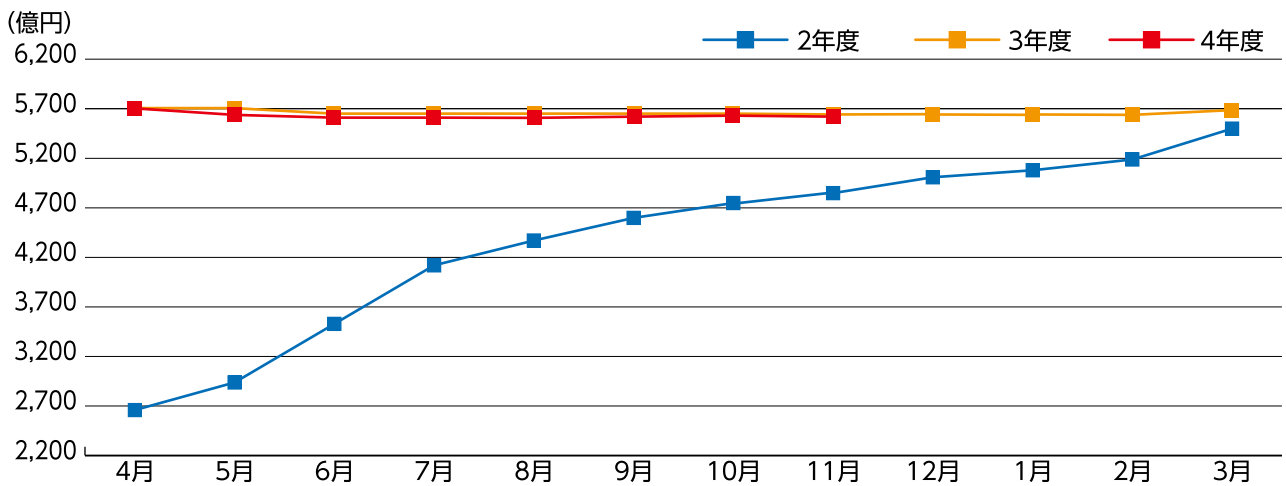
年度 月	2			3			4			年度 月
	件数	金額	前年比	件数	金額	前年比	件数	金額	前年比	
4	984	14,636	215.7	1,051	19,016	129.9	457	5,986	31.5	4
5	2,996	54,458	711.7	479	6,828	12.5	539	7,774	113.9	5
6	4,603	79,430	847.4	722	8,613	10.8	705	9,950	115.5	6
7	3,692	63,652	722.7	666	7,986	12.5	625	8,594	107.6	7
8	2,491	41,252	572.8	567	6,760	16.4	592	9,065	134.1	8
9	1,968	30,840	303.1	704	9,379	30.4	924	15,215	162.2	9
上期計	16,734	284,267	568.6	4,189	58,581	20.6	3,842	56,583	96.6	上期計
10	1,406	19,982	265.6	518	6,297	31.5	621	8,770	139.3	10
11	1,368	19,712	234.3	562	7,686	39.0	710	10,681	139.0	11
12	2,026	26,847	247.4	817	11,279	42.0				12
1	943	11,075	148.0	489	7,703	69.5				1
2	1,721	27,204	343.4	711	11,656	42.8				2
3	3,567	71,880	478.2	1,078	18,580	25.8				3
下期計	11,031	176,700	308.8	4,175	63,201	35.8	1,331	19,451	30.8	下期計
合計	27,765	460,968	429.9	8,364	121,782	26.4	5,173	76,034	62.4	合計



◆保証債務残高の推移

(単位：百万円、%)

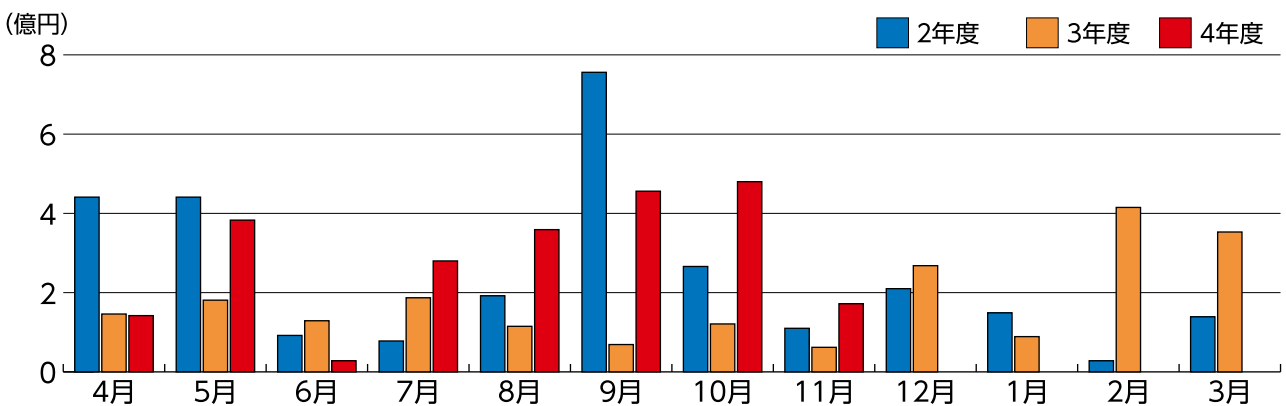
年度 月	2			3			4			年度 月
	件数	金額	前年比	件数	金額	前年比	件数	金額	前年比	
4	28,635	266,494	102.1	42,606	571,171	214.3	43,009	567,588	99.4	4
5	29,689	294,171	113.5	42,471	570,493	193.9	42,960	563,724	98.8	5
6	32,227	353,540	136.6	42,359	569,470	161.1	43,033	561,878	98.7	6
7	34,411	404,499	156.7	42,370	568,643	140.6	43,156	561,298	98.7	7
8	35,925	437,485	169.7	42,426	567,904	129.8	43,264	560,813	98.8	8
9	36,995	461,226	178.4	42,353	566,234	122.8	43,473	562,305	99.3	9
10	37,774	475,714	184.1	42,448	565,191	118.8	43,683	563,100	99.6	10
11	38,333	485,397	188.2	42,449	562,984	116.0	43,789	562,408	99.9	11
12	39,389	501,874	193.3	42,582	564,050	112.4				12
1	39,955	508,382	195.5	42,624	563,196	110.8				1
2	40,671	519,223	199.6	42,690	563,506	108.5				2
3	42,003	551,734	209.9	42,918	568,766	103.1				3



◆代位弁済の推移

(単位：百万円、%)

年度 月	2			3			4			年度 月
	件数	金額	前年比	件数	金額	前年比	件数	金額	前年比	
4	33	441	136.1	15	146	33.1	7	142	97.2	4
5	33	441	240.7	14	181	41.1	29	383	211.4	5
6	21	92	22.3	12	129	140.1	9	28	21.7	6
7	27	78	24.9	25	187	241.2	15	280	149.4	7
8	26	192	121.4	18	115	59.5	23	359	313.4	8
9	71	756	113.8	13	69	9.1	35	456	664.6	9
上期計	211	2,000	97.3	97	827	41.3	118	1,648	199.3	上期計
10	22	266	42.0	24	121	45.3	26	480	398.4	10
11	16	110	35.5	10	62	56.7	27	172	276.8	11
12	22	210	64.4	29	268	127.5				12
1	12	149	105.4	12	89	59.5				1
2	9	28	6.2	36	415	1471.9				2
3	26	139	28.7	34	353	252.8				3
下期計	107	903	38.4	145	1,307	144.8	53	652	49.9	下期計
合計	318	2,903	65.9	242	2,134	73.5	171	2,300	107.8	合計



東邦銀行 矢吹支店



支店長

長谷部 弘 様

〈略歴〉 平成元年4月 入行
平成29年3月 白河市役所支店長
令和元年6月 飯坂支店長
令和3年1月 矢吹支店長

〈趣味・特技〉 野球、ゴルフ、音楽鑑賞

1. 地域のことについておしえてください！

・地域の魅力を教えてください

米・トマト・味噌・日本酒・菓子等、特産品が数多くあります。また、子育て世代への支援が充実しています。出産祝い金とした給付金や、子育て家族を繋ぐ子育てサークル活動団体、矢吹町定住支援制度といった制度や活動が数多くあり、若い世代が暮らしやすい地域となっております。

・おすすめのグルメスポット

HappyBerryは若者からご年配の方まで大変人気のある洋菓子店です。ロールケーキやシェイク、スコーンやパフェ等数多くのスイーツを楽しめるお店となっております！おすすめは季節限定のロールケーキです。バニラたっぷり濃厚カスタードと旬のフルーツがたくさん入っていて、とてもおいしいです。全国発送を行っており、クリスマスケーキの種類も多いため、皆さんにご紹介したいお店となっております。

・地理的特徴や自然環境について教えてください

矢吹町は東北自動車道、あぶくま高原道路にアクセスできる利便性の高い地域で、県外企業も多く進出しています。「日本三大開拓地」の一つで、広く美しい田園が広がり、町北部の「大池公園」では四季折々の景観が楽しめます。矢吹町でリフレッシュしてみたいはいかがでしょうか。

保証利用状況
(令和4年11月末現在)
2,102百万円





2. 支店長についておしえてください！

• 支店長の信条・モットーを教えてください

大抵のことは解決できないことは無い。

「なんとかなるさ」という気持ちで肩ひじ張らず、常に冷静な判断ができるよう心がけています。

• OFFの過ごし方について教えてください

• 午前：ゴルフ練習、1週間の単身用食料買い出し。

• 午後：アイロン掛け、ゴルフ観戦（テレビ）。

• 今後の目標を教えてください

当店は投資意欲旺盛なお客さまが多いことから、保証協会利用を促進し、当店保証残高30億円まで積み上げできるよう推進して参ります。

3. 支店のことについておしえてください！

• 支店について教えてください

当店は昭和18年3月に開設しました。

東日本大震災において旧店舗が損壊し、平成25年3月より現在の店舗にて営業しております。

• 支店のメンバーの特徴教えてください

若い行員が多く、今年も新入行員2名が配属となりました。

フレッシュな力、ベテランの味、と活気あふれる職場となっております。

皆様のご来店をお待ちしております！

• 皆さんで行っている地域貢献活動は

今年11月、新型コロナ感染拡大の影響から3年振りの開催となった「やぶきフロンティア祭り」に矢吹支店として出店しました。

カタヌキ、ペットボトル入り飲料販売を行い、お子さんから年配の方まで、たくさんのお客様にご来店いただきました。

今後も、感染拡大状況等に注意しながら地域貢献活動に参加していきたいと思っております。

〈融資渉外担当の皆さま〉



後列左から

鈴木さん、関根さん、井上さん、倉又調査役

前列左から

星主任調査役、渡部副支店長、長谷部支店長、今野次長



HappyBerryの
【季節限定のロールケーキ】

【今回ご紹介しました
「ハッピーベリー」様より耳より情報】

レジにて「保証月報を見て来店」とお伝えすると、
ソフトクリーム100円引き

350円（税別）→250円（税別）

※令和5年1月31日まで（掲載から1ヵ月程度）

お知らせ

新規企業支援感謝制度 感謝店舗紹介

2度目の達成!



東邦銀行 本店営業部

常務執行役員 本店営業部長
遠藤 勝利 様



10月末現在 21企業達成

〈融資渉外課のみなさま〉

〇2度目の達成の秘訣または達成までの苦勞について

私たちは、コーポレートメッセージである「すべてを地域のために」を念頭に、経済環境の変化、自然災害や新型コロナウイルス感染拡大の影響を受けているお客さまに、迅速な金融支援を行って参りました。

今後も、地域のお客さまのお役に立てるよう、保証協会の皆さまと連携を図りながら、伴走支援の取り組みを継続して参ります。



東邦銀行 矢吹支店

支店長
長谷部 弘 様



10月末現在 10企業達成

〈融資渉外担当のみなさま〉

〇達成の秘訣または達成までの苦勞について

保証協会白河支店の皆様におかれましては、日頃より親切丁寧なご指導と迅速なご対応をいただき、厚く御礼申し上げます。

私たちはお客さまのご意向をお聞きする時間を大切に、そのご意向に最適な方法は何かを支店全体で議論し、迅速に行動してまいりました。

引き続き保証協会の皆様と連携を図り、県南地域の未来のために、地域金融機関としての役割を果たしてまいります。





郡山信用金庫 本店営業部

本店営業部長
宗 像 晃 雄 様



10月末現在 10企業達成

〈本店営業部のみなさま〉

〇達成の秘訣または達成までの苦勞について

保証協会郡山支店の皆様には、日頃から親切なご指導と迅速な対応に厚く御礼申し上げます。

当金庫は、令和6年3月に創立100周年を迎えます。

今後もお客様との出会いに感謝すると共に、直面する課題の解決に当部職員が全力で取り組み、地域金融機関の使命と役割を全うすべく貴協会融資制度を有効に活用して多様化する顧客ニーズの発掘に努めて参ります。



いわき信用組合 本店営業部

常勤理事 本店営業部長
夏 井 弘 美 様
(代理受領 副部長 野崎 有可 様)



10月末現在 10企業達成

〈融資担当・営業担当のみなさま〉



〇達成の秘訣または達成までの苦勞について

杉山支店長をはじめ、いわき支店の皆様よりいつも丁寧で的確なアドバイスやスピーディーな対応を頂きながら、共に連携を図れたことが実績につながったと感じております。

今後も保証協会の皆様と連携し、お客様から感謝頂き、お役に立てるよう努めて参りますので、引き続きご指導の程宜しくお願いいたします。



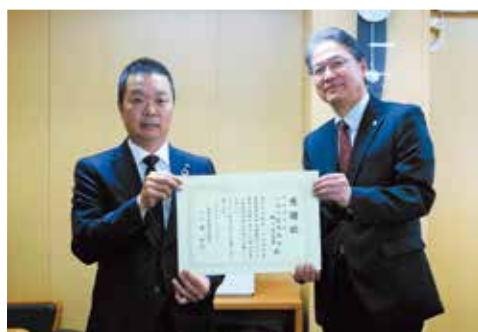
いわき信用組合 郷ヶ丘支店

支店長
片 野 憲 一 様



10月末現在 10企業達成

〈支店のみなさま〉



〇達成の秘訣または達成までの苦勞について

当店では日頃より、地域の事業者の皆様からの情報収集をはじめ、ニーズに対する迅速な融資提案に注力しており、職員全員が「地域の事業者の皆様が幸福せになる」ことを願い取り組みをした結果が、このたびの新規10企業達成に結びついたと感じております。

今後も益々、地域社会へ貢献できるよう努めて参る所存です。保証協会いわき支店の皆様には、引き続き変わらぬご指導を賜りますようお願い申し上げます。



お知らせ

営業店・支店でセミナーを開催しました

当協会では、各営業店及び支店において、中小企業者の皆さまへの貢献や金融機関・関係機関との皆さまとの連携強化、当協会の認知度向上などの様々な取り組みを行っています。
今回は、福島営業店と会津支店においてセミナーを開催しましたので紹介します。

福島営業店 中小企業のための 契約書の作成・見直しのすすめ

開催日：令和4年11月8日 会場：コラッセふくしま（福島市）

安倍川端法律事務所の安倍 孝祐 弁護士を講師としてお招きし、取引先とのトラブル防止・解決のための契約書作りについて、事例を交えてご講演いただきました。当日は8名の事業者が参加し、参加者からは「契約書の必要性を実感した。」などの感想をいただき、当協会としても参考となるセミナーとなりました。



▲ 安倍弁護士 ご講演



▲ 末永福島営業店長 挨拶



▲ セミナーの様子

会津支店 創業セミナー + 交流会

開催日：令和4年11月22日 会場：ホテルいづみや（会津若松市）

日本政策金融公庫様、会津商工信用組合様、当協会（会津支店）の3機関合同にて、創業セミナー+交流会を開催しました。先輩起業家講演として2事業者からご講演いただいた後、参加した24名の創業者・創業予定者が交流会を通じて交流を深めました。参加者のニーズとして特に横の繋がりを作ることへの関心が高く、再度開催してほしいというご意見を多数いただき、大変有意義なイベントとなりました。



▲ 2事業者によるご講演 ▲



▲ 黒須会津支店長 挨拶



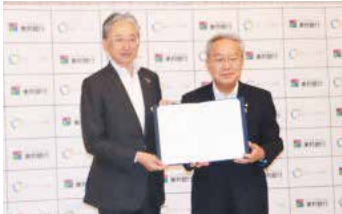
▲ セミナーの様子

ご講演いただいた皆さま、開催にご協力いただいた関係機関の皆さまに厚く御礼申し上げます。

【福島イノベーション・コースト構想の推進 連携機関との協働活動】

福島イノベーション・コースト構想推進機構（イノベ機構）は公・民各機関と「浜通り地域等15市町村における産業集積の促進と持続的な発展」などを目的に連携協定締結し、協働活動を実施しています。金融関係の主な協定締結先と最近の活動例を紹介します。

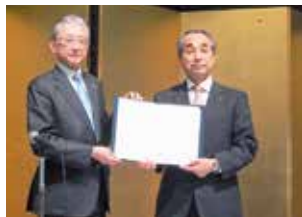
○ 株式会社東邦銀行（2019年5月締結）



県外からの企業誘致促進、進出企業とのビジネスマッチングなど「産業集積」の協力のほか、昨年度より中学校においてイノベ機構X東邦銀行の出前授業を実施するなど、「人材育成」の活動も展開している。

〈写真：イノベ機構齋藤理事長（左）と東邦銀行北村頭取（当時）〉

○ 福島県信用保証協会（2020年3月締結）



ふくしま産業育成資金融資保証制度の中の「イノベーション・コースト枠」の新設に関わり、これらを活用した事業者への金融支援・フォローアップなど、金融面において協力。

〈写真：イノベ機構齋藤理事長（左）と県信用保証協会会長〉

【イノベーション・コースト枠】

ふくしま産業育成資金融資保証制度は、通常の保証制度よりも、金利、保証料率が廉価な福島県の制度。特に、2020年4月1日に創設された「イノベーション・コースト枠」は、浜通り地域等15市町村に事業所を有し（もしくは進出し）福島イノベーション・コースト構想に関する事業者にとって利用しやすい制度となっている。（詳細は福島県HP）<https://www.pref.fukushima.lg.jp/sec/32011b/sangyouikusei.html>

○ あぶくま信用金庫（2022年10月締結）



浜通り地域を地盤とする地域金融機関として、この地域への進出企業に対する「イノベーション・コースト枠」の活用も含めた金融面の支援や、地域活性化に向けた交流人口拡大の取組を積極的に行っている。協定締結を機にイノベ構想参画企業に対する全国の信用金庫ネットワークや信金中央金庫の機能を活用したビジネスサポートを実施予定。

〈写真：イノベ機構齋藤理事長（左）とあぶくま信用金庫太田理事長、協力機関として信金中央金庫鈴木常務理事（右）〉

〈協働活動事例〉

○ 新地町・尚英中での出前講座

9月13日(火)東邦銀行とイノベ機構が、出前講座を開催しました。尚英中学校の2年生73人は浜通りで研究開発が進む新産業の現状や地方銀行の役割について学んだほか、小型ロボットの操作も体験しました。



出前講座を受ける生徒たち

○ FTC ビジネスマッチングイベント

11月16日(水)南相馬市において、イノベ機構の起業・創業プログラム（FTC）参加企業のうち7社を対象とした、県内企業とのビジネスマッチングイベントが開催されました。東邦銀行とあぶくま信用金庫は、FTCサポーター（※随時募集中）として、企業向けのプレゼンテーションを実施し、相談会に出席しました。



あぶくま信用金庫によるプレゼンテーション



東邦銀行、あぶくま信用金庫を交えた相談会

川内村



地方創生の重要性が高まるなか、地方自治体の果たす役割はこれまで以上に大きくなっています。本連載では、県内各市町村における中小企業者の活力を引き出す施策等について紹介しています。今回は、川内村をご紹介します。

Q. 川内村はどんなところですか。

川内村は、阿武隈高地の中央にあり、その阿武隈高地の最高峰『大滝根山』の東斜面に位置しています。村全体の約90%が山林で、自然に恵まれた土地です。中でも“水”の美しさは別格で、千翁川をはじめ様々な清流がいくつも流れており、イワナやヤマメなど、綺麗な水の中でしか生息しない川魚たちがいたり、モリアオガエルの繁殖地として国の特別天然記念物の指定を受けている『平伏沼』があります。



◀ 初夏のペラペラ風景



◀ かわうちの湯



◀ 千扇川



◀ 天山文庫

Q. 地方創生への取り組みについて教えてください。

令和4年度は、現総合計画の「総仕上げの年」として、地方創生にかかる切れ目のない取組を推進していきます。

- ① 村ならではの資源を活かした魅力的な「しごと」づくり
観光交流の推進／農林業振興／商工業振興
- ② 交通・通信ネットワークの拡充
交通ネットワークの充実／公共交通の充実／通信環境の充実
- ③ 健康で安心して生活できる環境づくり
医療体制の充実／健康づくりの推進／福祉の充実／放射線対策の推進／子育て環境の整備
- ④ 安心・安全な快適環境の村づくり
生活環境整備／住環境の整備／自然・原子力災害対策の推進／消防・防災機能の充実／交通安全・防犯対策の充実／新エネルギーの活用
- ⑤ 心豊かな人と文化を育む村づくり
教育環境の充実／生涯学習・社会教育の推進／地域文化の継承
- ⑥ 持続可能な行財政運営と住民と協働の村づくり
適切な行財政運営／連携・協働の村づくり

Q. おすすめ観光スポットや名産品を教えてください。

【かわうちの湯】

「美人の湯」とも称されるアルカリ性単純温泉。ジェットバス・寝湯・座湯・岩塩サウナ等くつろげる温泉施設。

【いわなの郷】

いわなの釣堀・養魚場・和風づくりのレストハウス・体験交流館があり、釣って、食べて、学んでが体験でき、コテージやキャンプ場の利用もできます。

【天山文庫】

美しいロケーションに溶け込む、趣ある茅葺屋根。詩人「草野心平」と川内村の絆を垣間見ることができます。

【高田島ブドウ園】

標高750mの広大な土地で約13,000本のブドウ栽培を行っています。ワイナリーもオープンし川内産のぶどうで醸造したワインの販売も始まりました。

【特産品】

「いわなのアヒージョ」「炙りいわな」「いわなの贅沢ご飯」、日本酒「歸の宴」、蕎麦ビール、かわうちワイン「Village」「Libel」、乾燥シタケ、エゴマ油、凍みもち。



▲ 日本酒【歸の宴】
(かえるのうたげ)

▼ いわなのアヒージョ



Q. 中小企業者向けの制度融資や施策について教えてください。

- ① 新型コロナウイルス感染症拡大防止対策事業補助金 (新型コロナウイルス感染防止のために購入した消耗品等の購入費を助成)
- ② 6次産業化商品開発事業補助金 (新型コロナウイルス感染症により低迷する経済を回復及び活性化するため新たな特産品開発にかかる開発・研究する事業費を助成)
- ③ 新型コロナウイルス対策事業者等支援事業補助金 (新型コロナの影響により、売上げが低下した事業者に対し、光熱水費等の支払いに対する助成)
- ④ 原油価格高騰対策電気料高騰支援事業補助金 (原油価格等の高騰の影響を受ける事業者等に対し、電気料の高騰分の支払いに対する助成)

☆業務概況

事業概況（11月分）

（単位：千円、％）

当 月 中				項 目		当 月 末			
件 数	金 額	前年同月比				件 数	金 額	前年同月比	
		件 数	金 額	件 数	金 額				
				保 証 申 込	期首繰越	63	1,056,230		
738	11,052,415	119.4	129.3		本年度中	5,457	79,617,183	115.1	131.4
0	0			拒 絶		0	0	—	—
28	396,336	96.6	101.1	申 込 取 消		244	2,813,777	90.4	89.5
	58,810		105.7	査 定 減 額			628,383		60.4
				調 査 中		103	1,197,190	103.0	93.3
				保 証 承 諾	期首繰越	43,205	573,998,073		
710	10,680,699	126.3	139.0		本年度中	5,173	76,034,063	98.2	104.8
6	112,350	85.7	60.2	保 証 後 取 消		45	818,982	107.1	147.1
517	10,423,056	97.4	117.0	償 還		4,104	80,311,165		
				貸 付 報 告 未 着		269	4,210,850	121.2	121.3
				保 証 債 務 残 高		43,789	562,407,598	103.2	99.9
				期首求償権残高		141	828,464		
27	170,176	270.0	276.7	代 位 弁 済	元 金	171	2,283,541	130.5	228.4
	1,762		285.9		利 息		16,529		172.4
27	171,937	270.0	276.8		計	171	2,300,070	130.5	227.9
0	33,935	—	1,149.7	回 収		2	81,920	66.7	302.5
2	50,446	—	—	償 却		2	50,446	50.0	297.3
				求 償 権 残 高		308	2,996,168	105.1	223.2

令和4年度各種感謝制度実施状況

1. 中小企業支援 感謝制度

- (1) **実施期間** 令和4年4月1日～令和5年3月31日（当協会処理日基準の保証実行ベース）
- (2) **対象基準** ①今期末（令和5年3月31日）の保証債務残高が前期末を上回っていること。
 ②今期末の延滞率（延滞残高／保証債務残高）が今年度目標である2.0%以内であること。
 ③今期末の代位弁済率（代位弁済額／保証債務残高）が平均代位弁済率以内であること。
- (3) **感謝内容** 上記基準を満たしている店舗で、今期末の保証債務残高が以下の群別毎に分類して伸び率の高い上位店舗に対し、感謝状を贈呈します。

11月末現在の各群別上位店舗は次のとおりです（尚、順位は暫定となっております）。

期末における感謝状贈呈店舗は、基準①～③による各群上位店舗となります。

《第1群》保証債務残高25億円以上

順位	店 舗 名	前期末比(%)	順位	店 舗 名	前期末比(%)
1	東邦銀行 郡山東支店	113.9	5	東邦銀行 郡山営業部	106.7
2	常陽銀行 郡山支店	109.9	6	東邦銀行 本店	105.9
3	東邦銀行 北福島支店	107.9	7	大東銀行 本宮支店	105.1
4	東邦銀行 会津一之町支店	107.8	8	東邦銀行 郡山卸町支店	104.3

《第2群》保証債務残高15億円以上25億円未満

順位	店 舗 名	前期末比(%)	順位	店 舗 名	前期末比(%)
1	二本松信用金庫 金色支店	114.3	5	東邦銀行 矢吹支店	108.4
2	福島県商工信用組合 南福島支店	111.9	6	福島銀行 船引支店	108.2
3	福島銀行 福島北支店	110.4	7	東邦銀行 安積支店	106.1
4	東邦銀行 二本松支店	108.9	8	東邦銀行 郡山北支店	105.7

《第3群》保証債務残高10億円以上15億円未満

順位	店 舗 名	前期末比(%)	順位	店 舗 名	前期末比(%)
1	東邦銀行 飯野支店	119.1	5	福島信用金庫 伊達支店	109.2
2	東邦銀行 船引支店	115.5	6	白河信用金庫 本店	108.9
3	東邦銀行 西福島支店	111.0	7	東邦銀行 谷川瀬支店	107.8
4	福島信用金庫 瀬上支店	109.3	8	東邦銀行 保原支店	107.4

《第4群》保証債務残高7億円以上10億円未満

順位	店 舗 名	前期末比(%)	順位	店 舗 名	前期末比(%)
1	東邦銀行 瀬上支店	120.0	5	大東銀行 福島南支店	108.9
2	東邦銀行 梁川支店	119.7	6	大東銀行 うねめ支店	108.3
3	いわき信用組合 四倉支店	113.3	7	東邦銀行 東福島支店	108.0
4	福島信用金庫 森合支店	110.9	8	あぶくま信用金庫 相馬支店	108.0

《第5群》保証債務残高5億円以上7億円未満

順位	店 舗 名	前期末比(%)	順位	店 舗 名	前期末比(%)
1	福島銀行 菜根支店	109.6	5	東邦銀行 浅川支店	102.9
2	郡山信用金庫 開成山支店	103.4	6	東邦銀行 只見支店	101.2
3	福島銀行 矢祭支店	103.1	7	大東銀行 鶴見坦支店	101.2
4	あぶくま信用金庫 東支店	103.0	8	東邦銀行 会津下郷支店	100.8

《第6群》保証債務残高3億円以上5億円未満

順位	店 舗 名	前期末比(%)	順位	店 舗 名	前期末比(%)
1	東邦銀行 檜葉支店	213.9	5	東邦銀行 平野支店	106.8
2	東邦銀行 八山田支店	135.9	6	会津信用金庫 本郷支店	104.6
3	東邦銀行 神谷支店	111.3	7	会津商工信用組合 本町支店	100.9
4	あぶくま信用金庫 小高支店	110.2	8	七十七銀行 原町支店	100.0

2. 新規企業支援 感謝制度

- (1) **実施期間** 令和4年4月1日～令和5年3月31日（当協会処理日基準の保証実行ベース）
 (2) **対象企業** 申込時に保証債務残高がない企業で、保証期間が1年以上のもの。
 (3) **感謝内容** 対象企業10企業（以後、20企業、30企業・・・）を達成した金融機関の店舗に対し、その都度、感謝状を贈呈します。

11月末現在の上位店舗は、次のとおりです。

件数	店 舗 名	件数	店 舗 名
24	東邦銀行 本店	8	東邦銀行 三春支店
13	東邦銀行 矢吹支店	8	福島信用金庫 南支店
13	東邦銀行 いわき営業部	7	東邦銀行 福島西中央支店
13	いわき信用組合 本店	7	東邦銀行 郡山東支店
11	郡山信用金庫 本店	7	東邦銀行 郡山荒井支店
10	東邦銀行 須賀川支店	7	東邦銀行 会津営業部
10	いわき信用組合 郷ヶ丘支店	7	福島信用金庫 北支店
9	福島信用金庫 本店	7	福島信用金庫 保原支店
8	東邦銀行 北福島支店	7	福島県商工信用組合 南福島支店

※取扱件数7件以上の店舗を掲載

3. 経営支援連携保証 感謝制度

- (1) **実施期間** 令和4年4月1日～令和5年3月31日（保証承諾ベース）
 (2) **対象基準** 以下の対象制度の合計保証承諾件数が3件以上。

《対象制度》

① 伴走支援型特別保証制度
② 経営力強化保証制度
③ 福島県経営力強化保証制度
④ 事業再生計画実施関連保証（感染症対応型）制度（改善サポ感染）
⑤ 事業再生計画実施関連保証制度（改善サポート保証）
⑥ 事業再生保証制度（事業再生）
⑦ 事業再生円滑化関連保証制度（再生円滑）
⑧ 福島県事業再生資金融資保証制度
⑨ オールふくしま経営支援対応資金融資保証制度
⑩ 経営力向上関連保証制度

- (3) **感謝内容** 上記基準を満たした上位10店舗に対し、感謝状を贈呈します。
 （注）件数同順位の場合は、企業数上位を優先し、次いで金額上位とします。

11月末現在の上位店舗は、次のとおりです。

件数	店 舗 名	件数	店 舗 名
19	東邦銀行 本店	7	福島信用金庫 国見支店
19	福島信用金庫 本店	6	会津信用金庫 南支店
14	会津商工信用組合 喜多方支店	6	福島銀行 二本松支店
12	福島信用金庫 東支店	6	いわき信用組合 本店
11	二本松信用金庫 金色支店	6	二本松信用金庫 本店
9	常陽銀行 郡山支店	6	会津信用金庫 本店
9	大東銀行 会津支店	5	東邦銀行 相馬支店
9	二本松信用金庫 安達支店	5	あぶくま信用金庫 本店
8	福島信用金庫 南支店	5	福島信用金庫 西支店
8	福島信用金庫 北支店	5	二本松信用金庫 根崎支店
7	福島銀行 平支店	5	東邦銀行 会津一之町支店
7	福島県商工信用組合 南福島支店	5	東邦銀行 田島支店

※取扱件数5件以上の店舗を掲載

4. ダブルサポート保証 感謝制度

- (1) 実施期間 令和4年4月1日～令和5年3月31日（保証承諾ベース）
- (2) 対象基準
- ・保証承諾金額上位5店舗（但し、承諾件数3件以上とする。）
 - ・保証承諾件数上位5店舗（但し、承諾件数3件以上とする。）
- (3) 感謝内容 上記基準を満たした店舗に対し、感謝状を贈呈します。
- （注）重複して達成した場合は、金額達成優先、金額同順位は件数上位、件数同順位は金額上位とします。
- 11月末現在の上位店舗は、次のとおりです。

《承諾金額部門》

（単位：千円）

店 舗 名	金 額	件 数
福島信用金庫 本店	205,000	2
東邦銀行 植田支店	200,000	2
福島銀行 白河支店	190,000	5
いわき信用組合 郷ヶ丘支店	130,000	4
東邦銀行 いわき鹿島支店	105,000	3
白河信用金庫 本店	100,000	1
福島信用金庫 森合支店	100,000	1
福島銀行 平支店	90,500	4
福島銀行 福島南支店	90,000	1
福島県商工信用組合 本店	86,800	4
東邦銀行 二本松支店	85,000	1
東邦銀行 いわき営業部	80,000	1
東邦銀行 須賀川東支店	80,000	1
東邦銀行 飯野支店	80,000	1
福島信用金庫 梁川支店	80,000	1
常陽銀行 平支店	78,000	4
福島銀行 開成支店	72,000	2
東邦銀行 高田支店	70,000	2
常陽銀行 須賀川支店	70,000	1
東邦銀行 猪苗代支店	70,000	1
福島県商工信用組合 松川支店	65,000	4
会津信用金庫 喜多方東支店	55,000	2
いわき信用組合 本店	53,000	5
福島銀行 会津支店	50,000	2
あぶくま信用金庫 大熊支店	50,000	1
白河信用金庫 浅川支店	50,000	1
福島銀行 富久山支店	50,000	1

《承諾件数部門》

（単位：千円）

店 舗 名	件 数	金 額
福島銀行 白河支店	5	190,000
いわき信用組合 本店	5	53,000
いわき信用組合 郷ヶ丘支店	4	130,000
福島銀行 平支店	4	90,500
福島県商工信用組合 本店	4	86,800
常陽銀行 平支店	4	78,000
福島県商工信用組合 松川支店	4	65,000
東邦銀行 本店	4	43,300
東邦銀行 いわき鹿島支店	3	105,000
いわき信用組合 植田支店	3	49,000
福島県商工信用組合 桜通支店	3	11,500
福島信用金庫 本店	2	205,000
東邦銀行 植田支店	2	200,000
福島銀行 開成支店	2	72,000
東邦銀行 高田支店	2	70,000
会津信用金庫 喜多方東支店	2	55,000
福島銀行 会津支店	2	50,000
ひまわり信用金庫 本店	2	44,000
いわき信用組合 内郷支店	2	43,500
東邦銀行 郡山卸町支店	2	42,000
二本松信用金庫 本宮支店	2	41,000
いわき信用組合 泉支店	2	40,000
福島信用金庫 鎌田支店	2	39,600
福島県商工信用組合 常葉支店	2	33,000
福島県商工信用組合 朝日支店	2	31,000
常陽銀行 郡山支店	2	30,900

※取扱件数2件の場合、金額30,000千円以上の店舗を掲載

※取扱金額50,000千円以上の店舗を掲載

5. どっしりくん取り組み感謝制度

- (1) **実施期間** 令和4年4月1日～令和5年3月31日
- (2) **対象基準** 保証債務残高増加（令和4年3月31日比）上位10店舗
- (3) **感謝内容** 上記基準を満たした上位10店舗に対し、感謝状を贈呈します。

11月末現在の上位店舗は、次のとおりです。

《債務残高増加額》

(単位：千円)

店 舗 名	増加金額
東邦銀行 郡山営業部	172,000
福島銀行 郡山営業部	136,700
大東銀行 平支店	118,800
大東銀行 須賀川支店	115,000
東邦銀行 福島西中央支店	110,000
大東銀行 安積支店	105,000
東邦銀行 いわき営業部	91,000
大東銀行 本宮支店	88,000
大東銀行 富久山支店	85,000
東邦銀行 北福島支店	85,000
福島銀行 福島北支店	80,000
大東銀行 小名浜支店	75,400
福島銀行 原町支店	73,000
大東銀行 保原支店	70,000
東邦銀行 新さくら通り支店	70,000
福島銀行 二本松支店	70,000
福島銀行 船引支店	67,000
東邦銀行 小名浜支店	65,000
福島県商工信用組合 白河支店	61,000
福島県商工信用組合 南福島支店	60,000

※年度末比60,000千円以上の店舗を掲載

金融機関 店舗別ランキング

1. 保証債務残高上位 100 店舗

(令和4年11月末現在)

(単位:百万円、%)

順位	店 舗 名	保証債務 残 高	前年比	順位	店 舗 名	保証債務 残 高	前年比
1	常陽銀行 郡山支店	10,760	147.1	51	大東銀行 喜多方支店	2,445	88.3
2	東邦銀行 本店	8,725	116.1	52	福島銀行 喜多方支店	2,391	97.8
3	東邦銀行 郡山営業部	8,139	109.2	53	いわき信用組合 泉支店	2,388	98.3
4	福島銀行 平支店	7,348	101.8	54	あぶくま信用金庫 本店	2,378	103.4
5	大東銀行 本店	7,126	102.0	55	福島県商工信用組合 桜通支店	2,365	93.1
6	東邦銀行 いわき営業部	7,078	101.2	56	東邦銀行 二本松支店	2,356	109.2
7	大東銀行 安積支店	5,342	100.5	57	東邦銀行 郡山北支店	2,335	105.0
8	大東銀行 須賀川支店	5,336	101.2	58	東邦銀行 安積支店	2,300	105.4
9	福島銀行 本店	5,326	105.6	59	大東銀行 金屋支店	2,286	97.2
10	東邦銀行 小名浜支店	5,325	98.4	60	大東銀行 植田支店	2,263	93.8
11	福島銀行 郡山営業部	5,113	102.3	61	東邦銀行 相馬支店	2,257	100.4
12	大東銀行 平支店	4,665	96.6	62	東邦銀行 富田支店	2,249	97.8
13	福島県商工信用組合 本店	4,653	95.4	63	いわき信用組合 平支店	2,238	97.5
14	東邦銀行 会津営業部	4,630	103.7	64	二本松信用金庫 本宮支店	2,233	106.7
15	大東銀行 本宮支店	4,434	103.2	65	福島信用金庫 保原支店	2,223	95.0
16	東邦銀行 原町支店	4,183	116.3	66	東邦銀行 田島支店	2,219	99.2
17	大東銀行 富久山支店	4,159	96.3	67	常陽銀行 植田支店	2,189	94.8
18	大東銀行 福島支店	4,127	100.3	68	大東銀行 二本松支店	2,137	98.4
19	東邦銀行 喜多方支店	4,117	100.8	69	大東銀行 朝日支店	2,135	97.0
20	大東銀行 方八町支店	4,024	96.1	70	いわき信用組合 玉川支店	2,114	90.7
21	大東銀行 小名浜支店	3,953	87.7	71	東邦銀行 矢吹支店	2,102	108.8
22	福島信用金庫 本店	3,917	96.1	72	東邦銀行 方木田支店	2,101	91.6
23	大東銀行 会津支店	3,625	101.1	73	会津信用金庫 喜多方支店	2,094	99.8
24	東邦銀行 郡山東支店	3,579	116.0	74	いわき信用組合 郷ヶ丘支店	2,089	104.1
25	常陽銀行 平支店	3,500	99.6	75	いわき信用組合 内郷支店	2,022	97.8
26	大東銀行 白河支店	3,467	97.2	76	福島銀行 二本松支店	2,007	100.8
27	福島銀行 小名浜支店	3,465	94.6	77	福島信用金庫 西支店	2,006	91.1
28	いわき信用組合 本店	3,413	94.0	78	須賀川信用金庫 本店	1,988	90.1
29	東邦銀行 須賀川支店	3,400	106.9	79	福島銀行 船引支店	1,984	106.7
30	東邦銀行 白河支店	3,281	101.6	80	福島信用金庫 東支店	1,965	99.9
31	東邦銀行 郡山卸町支店	3,270	103.7	81	東邦銀行 湯本支店	1,954	110.7
32	東邦銀行 会津一之町支店	3,223	109.4	82	福島銀行 植田支店	1,914	100.1
33	福島銀行 白河支店	3,220	95.8	83	須賀川信用金庫 郡山支店	1,914	96.3
34	福島銀行 須賀川支店	3,198	102.8	84	会津信用金庫 猪苗代支店	1,899	95.2
35	大東銀行 原町支店	3,192	99.9	85	東邦銀行 植田支店	1,882	99.8
36	会津信用金庫 本店	3,048	99.6	86	福島銀行 原町支店	1,867	106.9
37	福島銀行 会津支店	2,983	99.0	87	福島銀行 大槻支店	1,866	92.9
38	東邦銀行 郡山南支店	2,967	101.6	88	福島信用金庫 梁川支店	1,865	101.8
39	東邦銀行 本宮支店	2,911	92.2	89	大東銀行 久留米支店	1,805	97.2
40	二本松信用金庫 本店	2,864	97.0	90	福島銀行 猪苗代支店	1,797	106.3
41	郡山信用金庫 本店	2,816	104.2	91	二本松信用金庫 金色支店	1,794	121.4
42	常陽銀行 福島支店	2,766	109.3	92	大東銀行 相馬支店	1,792	96.0
43	常陽銀行 会津支店	2,737	100.3	93	大東銀行 保原支店	1,782	104.5
44	福島信用金庫 南支店	2,675	88.9	94	大東銀行 湯本支店	1,781	102.2
45	大東銀行 矢野目支店	2,599	96.0	95	東邦銀行 郡山中町支店	1,767	99.7
46	会津信用金庫 駅前支店	2,574	93.1	96	福島銀行 福島西支店	1,763	99.8
47	東邦銀行 北福島支店	2,573	103.3	97	二本松信用金庫 安達支店	1,756	96.9
48	福島銀行 安積支店	2,559	97.2	98	郡山信用金庫 東支店	1,754	106.2
49	福島銀行 福島南支店	2,550	94.1	99	福島信用金庫 吉井田支店	1,752	94.5
50	郡山信用金庫 安積支店	2,460	95.4	100	足利銀行 郡山支店	1,746	93.1

※店舗統廃合の場合、前年比は統廃合前の数値としております。

2. 保証承諾上位 30 店舗

(当 月 中)

(令和 4 年11月末現在)

(当 月 末)

(単位:千円)

順位	店 舗 名	保証承諾	
		件数	金額
1	常陽銀行 郡山支店	11	339,500
2	東邦銀行 小名浜支店	9	299,000
3	東邦銀行 白河支店	8	262,270
4	東邦銀行 郡山営業部	12	259,000
5	東邦銀行 本店	10	254,300
6	東邦銀行 原町支店	6	240,000
7	二本松信用金庫 根崎支店	6	141,160
8	大東銀行 本宮支店	8	138,400
9	東邦銀行 北福島支店	3	131,300
10	大東銀行 安積支店	4	131,000
11	東邦銀行 南福島支店	5	128,650
12	東邦銀行 郡山南支店	2	128,000
13	福島県商工信用組合 本店	10	125,750
14	福島銀行 平支店	8	125,200
15	東邦銀行 二本松支店	5	122,000
16	東邦銀行 方木田支店	4	120,000
17	東邦銀行 郡山中町支店	4	118,000
18	福島県商工信用組合 桜通支店	7	114,000
19	福島銀行 会津支店	4	110,000
20	秋田銀行 郡山支店	3	110,000
20	東邦銀行 安積支店	3	110,000
22	常陽銀行 植田支店	3	100,000
23	福島信用金庫 八島田支店	2	100,000
24	東邦銀行 喜多方支店	4	92,000
25	大東銀行 原町支店	2	90,000
26	東邦銀行 植田支店	5	89,600
27	福島銀行 二本松支店	6	89,000
28	東邦銀行 田島支店	3	87,400
29	会津商工信用組合 喜多方支店	5	86,900
30	福島銀行 郡山営業部	6	83,500

順位	店 舗 名	保証承諾	
		件数	金額
1	常陽銀行 郡山支店	72	2,272,180
2	東邦銀行 郡山営業部	68	1,890,850
3	東邦銀行 本店	73	1,812,600
4	福島銀行 平支店	65	1,307,348
5	東邦銀行 小名浜支店	46	975,368
6	東邦銀行 いわき営業部	50	974,900
7	大東銀行 本宮支店	43	910,300
8	東邦銀行 原町支店	29	890,436
9	東邦銀行 郡山東支店	39	848,470
10	東邦銀行 北福島支店	33	749,669
11	東邦銀行 喜多方支店	31	694,326
12	福島銀行 本店	41	670,040
13	大東銀行 本店	51	652,700
14	大東銀行 原町支店	21	623,000
15	大東銀行 福島支店	37	609,900
16	福島銀行 会津支店	31	604,518
17	東邦銀行 二本松支店	31	589,000
18	福島信用金庫 本店	53	587,120
19	東邦銀行 植田支店	20	582,390
20	福島銀行 原町支店	23	577,500
21	東邦銀行 相馬支店	19	559,500
22	東邦銀行 会津一之町支店	28	544,000
23	大東銀行 平支店	28	535,280
24	大東銀行 富久山支店	31	533,700
25	東邦銀行 方木田支店	27	519,600
26	東邦銀行 矢吹支店	30	513,260
27	福島銀行 白河支店	31	493,500
28	福島信用金庫 北支店	42	469,590
29	福島銀行 郡山営業部	33	469,300
30	福島信用金庫 伊達支店	27	468,190

※金額同順位の場合は、件数が多い方を上位とします。

3. 保証利用企業数上位 50 店舗

(令和 4 年11月末現在)

順位	店 舗 名	利用企業数
1	東邦銀行 いわき営業部	294
2	東邦銀行 本店	282
3	福島銀行 本店	261
4	福島銀行 平支店	252
5	常陽銀行 郡山支店	247
6	東邦銀行 郡山営業部	245
7	福島県商工信用組合 本店	245
8	いわき信用組合 本店	243
9	福島信用金庫 本店	222
10	福島銀行 郡山営業部	203
11	大東銀行 本店	202
12	東邦銀行 会津営業部	194
13	大東銀行 平支店	193
14	東邦銀行 小名浜支店	185
15	東邦銀行 須賀川支店	184
16	いわき信用組合 平支店	184
17	大東銀行 富久山支店	174
18	大東銀行 福島支店	174
19	大東銀行 小名浜支店	170
20	大東銀行 須賀川支店	167
21	福島信用金庫 南支店	167
22	東邦銀行 原町支店	166
23	会津信用金庫 本店	163
24	大東銀行 方八町支店	160
25	大東銀行 本宮支店	158

順位	店 舗 名	利用企業数
26	あぶくま信用金庫 本店	158
27	ひまわり信用金庫 本店	157
28	郡山信用金庫 安積支店	153
29	大東銀行 安積支店	152
30	福島信用金庫 東支店	150
31	福島銀行 白河支店	149
32	二本松信用金庫 本店	144
33	郡山信用金庫 本店	144
34	福島県商工信用組合 桜通支店	143
35	東邦銀行 喜多方支店	142
36	福島信用金庫 吉井田支店	140
37	東邦銀行 白河支店	139
38	福島銀行 会津支店	139
39	東邦銀行 郡山東支店	138
40	福島信用金庫 西支店	138
41	福島県商工信用組合 南福島支店	138
42	大東銀行 白河支店	137
43	福島銀行 小名浜支店	137
44	福島県商工信用組合 富久山支店	137
45	須賀川信用金庫 郡山支店	134
46	常陽銀行 平支店	131
47	福島県商工信用組合 本宮支店	131
48	会津商工信用組合 滝沢支店	129
49	二本松信用金庫 本宮支店	128
50	いわき信用組合 郷ヶ丘支店	127

※利用企業数が同数の場合は、債務残高が多い方を上位とします。

「継続サポート（どっしりくん）」承諾実績について

(単位：千円、%)

	当月(11月)中				当期中			
	件数	金額	件数構成比	金額構成比	件数	金額	件数構成比	金額構成比
福島営業店	44	760,500	30.3	32.2	238	3,374,800	27.5	28.5
郡山支店	39	692,000	26.9	29.3	241	3,445,100	27.9	29.1
白河支店	12	171,000	8.3	7.2	53	677,000	6.1	5.7
会津支店	21	282,000	14.5	11.9	125	1,607,300	14.5	13.6
いわき支店	21	275,000	14.5	11.7	170	2,063,180	19.7	17.4
相双支店	8	180,000	5.5	7.6	38	675,000	4.4	5.7
合計	145	2,360,500	100.0	100.0	865	11,842,380	100.0	100.0

「創業関連保証」承諾実績について

(単位：千円、%)

	当月(11月)中				当期中			
	件数	金額	件数構成比	金額構成比	件数	金額	件数構成比	金額構成比
福島営業店	14	58,310	50.0	37.9	64	287,419	36.0	32.7
郡山支店	9	67,900	32.1	44.1	62	347,380	34.8	39.5
白河支店	0	0	0.0	0.0	3	42,300	1.7	4.8
会津支店	2	13,500	7.1	8.8	15	58,050	8.4	6.6
いわき支店	2	12,500	7.1	8.1	27	117,630	15.2	13.4
相双支店	1	1,800	3.6	1.2	7	27,000	3.9	3.1
合計	28	154,010	100.0	100.0	178	879,779	100.0	100.0

「災害関係保証」・「東日本大震災復興緊急保証」承諾実績について

(単位：千円)

	平成23年3月14日～ 令和4年3月末日迄		当月中		当月末(令和4年度)		累計	
	件数	金額	件数	金額	件数	金額	件数	金額
福島営業店	7,816	130,413,438	31	840,300	288	7,394,574	8,104	137,808,012
(うち、ふくしま復興)	7,662	126,635,671	31	840,300	278	7,142,574	7,940	133,778,245
郡山支店	9,817	179,693,323	40	1,227,840	277	7,686,252	10,094	187,379,575
(うち、ふくしま復興)	8,932	164,861,816	39	1,223,840	267	7,488,652	9,199	172,350,468
白河支店	2,489	40,697,109	12	348,000	54	1,737,300	2,543	42,434,409
(うち、ふくしま復興)	2,413	39,218,807	11	333,000	52	1,692,300	2,465	40,911,107
会津支店	4,379	73,920,928	9	229,700	100	2,828,051	4,479	76,748,979
(うち、ふくしま復興)	4,257	72,250,473	9	229,700	97	2,779,140	4,354	75,029,613
いわき支店	5,221	96,916,239	14	271,500	128	3,755,674	5,349	100,671,913
(うち、ふくしま復興)	4,574	87,789,557	14	271,500	122	3,355,892	4,696	91,145,449
相双支店	1,672	38,616,693	11	305,830	87	2,268,840	1,759	40,885,533
(うち、ふくしま復興)	1,641	37,643,674	9	237,830	78	1,947,840	1,719	39,591,514
合計	31,394	560,257,729	117	3,223,170	934	25,670,691	32,328	585,928,420
(うち、ふくしま復興)	29,479	528,399,997	113	3,136,170	894	24,406,398	30,373	552,806,395

※災害特例保険（平成23年3月14日～）と東日本大震災復興緊急特例保険（平成23年5月23日～）を利用した保証を合算して掲載しております。

悩み解決を お手伝いします！

専門家派遣事業のご案内

福島県信用保証協会では、中小企業の皆様が抱える問題、経営課題に対して、福島県中小企業診断協会と連携し、お客様のニーズに応じて専門家である中小企業診断士の派遣を実施しております。

経営戦略

販売・マーケティング

現場改善・生産性向上

財務管理

創業

事業承継



ご利用いただける方

- 当協会を利用されている方
- 今後、当協会の利用を予定されている方
- 当協会を利用し創業を予定されている方

専門家の
派遣費用

無料

専門家の
派遣回数

最大10回

中小企業の皆様に寄り添って、課題の発見、解決のお手伝いをさせていただきます。ぜひご利用下さい！



「公的保証」で中小企業を応援します！

福島県信用保証協会

<https://www.fukushima-cgc.or.jp/>

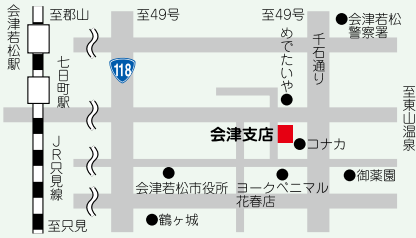


福島県信用保証協会
イメージキャラクター「さすけ君」

本・支店の事務所一覧

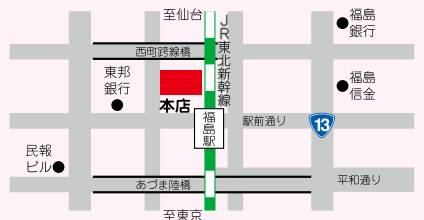
会津支店

〒965-0816
会津若松市南千石町2番19号
TEL (0242) 23-9171(代) FAX (0242) 23-9173



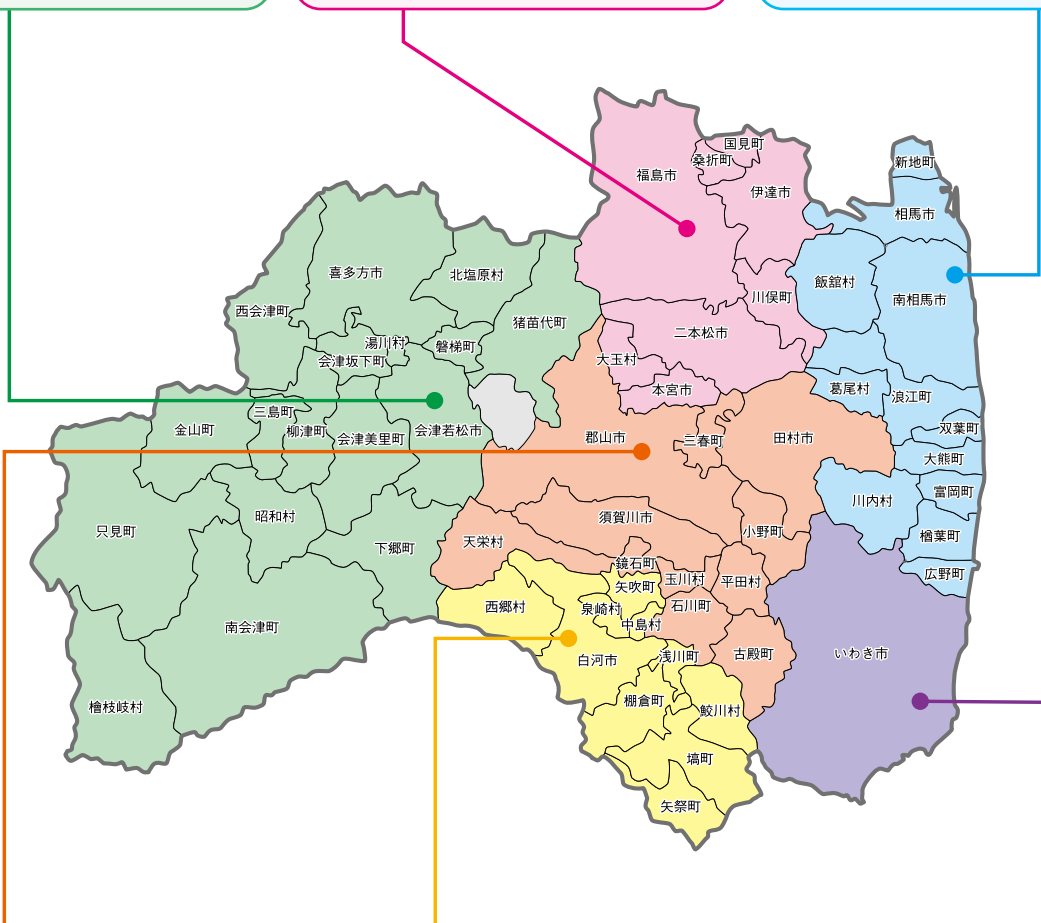
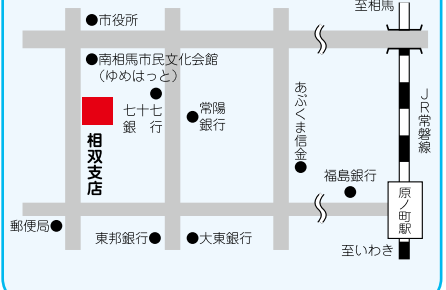
本店

〒960-8053 福島市三河南町1番20号
コラッセふくしま10階、11階
TEL (024) 526-2331(代) FAX (024) 536-5090
福島営業店 / TEL (024) 526-1530 FAX (024) 533-8721
保証統括課 / TEL (024) 573-5265 FAX (024) 534-3619
管理統括課 / TEL (024) 525-3537 FAX (024) 534-3619
経営支援室 / TEL (024) 526-1520 FAX (024) 573-8489



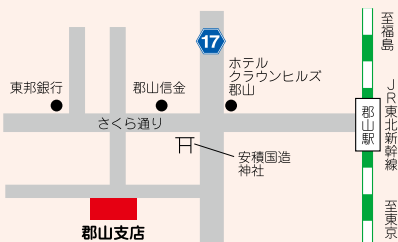
相双支店

〒975-0008
南相馬市原町区本町1丁目3番地
TEL (0244) 23-5105(代) FAX (0244) 24-5905



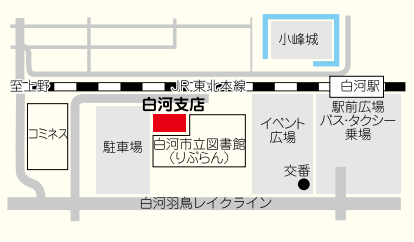
郡山支店

〒963-8005
郡山市清水台1丁目3番8号
郡山商工会議所会館3階
TEL (024) 932-2769(代) FAX (024) 925-2637



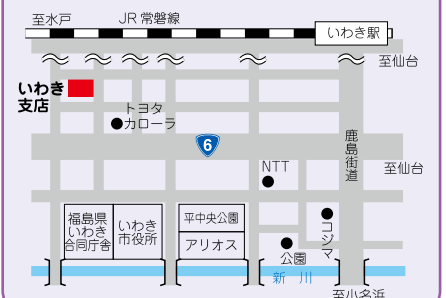
白河支店

〒961-0957
白河市道場小路96番地5
白河商工会議所会館2階
TEL (0248) 24-0156(代) FAX (0248) 24-1419



いわき支店

〒970-8026 いわき市平字材木町3番地の1
TEL (0246) 23-3570(代) FAX (0246) 25-5729



保証月報は環境に配慮したベジタブルインクで印刷しています。