



福島県信用保証協会

保証月報



いかにんじん

CONTENTS

新年のご挨拶

お知らせ

- ・ふくしま経営支援連携協議会 主催「地域金融セミナー」の開催について
- ・日本政策金融公庫・ひまわり信用金庫との勉強会の開催について
- ・創業応援セミナー、経営改善セミナーの開催について etc.

12月の保証動向

金融機関店舗紹介コーナー

新規企業支援感謝制度 感謝店舗紹介

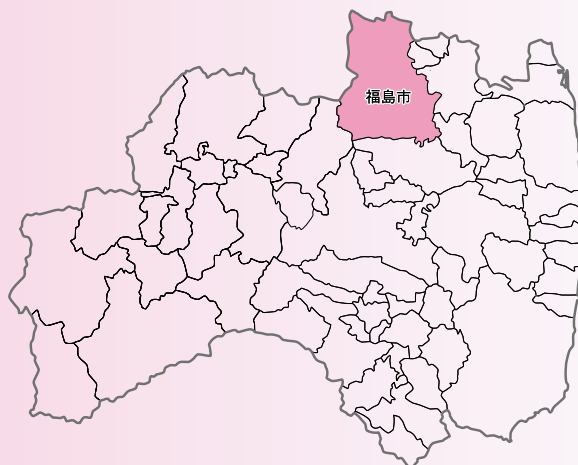
町村紹介コーナー

業務概況

令和4年度 各種感謝制度実施状況



イメージキャラクター「さすけね君」



伴走支援型特別資金

令和5年1月
改正

特徴

- 貸付限度額 **1億円**
- 貸付期間 **10年以内(据置5年以内)**
- 貸付金利 **年1.5%以内(固定)**
- 保証料 **国の保証料補助により、事業者負担が軽減**



詳しくは保証協会
HPでチェック!

福島県緊急経済対策特別資金「伴走支援型特別資金」			
次のいずれかに該当し、かつ経営行動に係る計画(以下「計画」という。)を策定した中小企業者。			
	SN4号	SN5号	一般保証
申込 人 資 格 要 件	(1)SN4号に係る市町村長の認定を受けた方	(2)SN5号に係る市町村長の認定を受けた方	(3)次のいずれかに該当する方 ①最近1か月間の売上が前年同月の売上高と比較して5%以上減少している。 ②i.最近1か月間の売上高総利益率が前年同月の売上高総利益率と比較して5%以上減少している ii.最近1か月間の売上高総利益率が直近決算の売上高総利益率と比較して5%以上減少している iii.直近決算の売上高総利益率が直近決算前期の売上高総利益率と比較して5%以上減少している iv.最近1か月間の売上高営業利益率が前年同月の売上高営業利益率と比較して5%以上減少している v.最近1か月間の売上高営業利益率が直近決算の売上高営業利益率と比較して5%以上減少している vi.直近決算の売上高営業利益率が直近決算前期の売上高営業利益率と比較して5%以上減少している
	要件(1) ・SN4号の認定書	要件(2) ・SN5号の認定書	要件(3) ①:売上高減少要件確認書(改正版) ②i~iii:売上高総利益率減少要件確認書(新設) ②iv~vi:売上高営業利益率減少要件確認書(新設)
●経営行動計画書(改正版)、●経営者保証免除対応確認書(経営者保証免除対応を適用する場合)			
保証料率	通常保証料率:0.85% (経営者保証免除対応を適用する場合1.05%) うち事業者負担:0.20%		一般保証の保証料率は、下図参照。 (経営者保証免除対応の適用なしの場合のみ掲載)

一般保証の保証料率	料率区分		①	②	③	④	⑤	⑥	⑦	⑧	⑨
	通常保証料率(%)	80%保証の場合	1.90	1.75	1.55	1.35	1.15	1.00	0.80	0.60	0.45
		100%保証の場合	2.20	2.00	1.80	1.60	1.35	1.10	0.90	0.70	0.50
うち事業者負担(%)		1.15	1.00	0.85	0.70	0.60	0.50	0.40	0.30	0.20	

100%保証の既往借入金を同額以下借換えの場合100%保証扱いとなりますが、国の保証料補助により、事業者負担は80%保証の場合と変わりません。

※条件変更の際の保証料は補助対象外となります。

※融資実行後に、金融機関によるモニタリングがあります。

2023年
1月号

「いかにんじん」

いかにんじんは福島県の中央部、中通り地方北部の郷土料理です。
名前の通り材料はスルメとにんじんのみで、細切りにしたスルメとにんじんを醤油、日本酒、砂糖、みりんなどで味付けしたものです。
江戸時代後期頃から作られ、食べられてきたと言われており、家庭により作り方や味付けが異なります。
もともとは冬に保存食として作られていましたが、現在は通年食べられていて特にお正月には欠かせない一品です。
おかずはもちろん、お酒のおつまみにも最適です。是非一度、ご賞味ください。



写真提供: (財)福島県観光物産交流協会(素材集)

新年のご挨拶



福島県信用保証協会
会長 島 利 行

年頭にあたり謹んで新年のご挨拶を申し上げます。

皆さまには、平素より当協会の業務にご支援・ご協力を賜り厚く御礼申し上げます。

さて、昨年は、サッカーワールドカップにおいて日本代表が強豪国ドイツ、スペインを破り、惜しくも8強入りは逃したものの、日本中が歓喜に湧きました。

本県に目を向けますと、サッカークラブチーム「いわきFC」のJ3優勝及び県勢初のJ2昇格をはじめ、大相撲においては本県出身力士が50年ぶりに優勝し、夏の全国高校野球選手権大会においては福島県勢が51年振りの4強入りを達成するなどスポーツにおける明るい話題が多かったほか、平成23年7月の新潟・福島豪雨の被害により一部不通となっていたJR只見線が11年振りに全線再開通し、県産酒が全国新酒鑑評会において都道府県別の金賞数で史上最多の9連覇を達成するなど、復興・風評払拭に向けた関係者の努力が実を結んだ1年となりました。

一方、新型コロナウイルス感染症は未だ収束せず、本県においても度重なる感染拡大により感染者数が高止まりするなど猛威を振っています。加えて、ウクライナ情勢の長期化、円安、物価高などの影響も相まって、県内中小企業・小規模事業者を取り巻く環境は厳しさを増しています。

このような中、当協会は、厳しい経営状況にある事業者の資金繰りや経営支援を更に強化するため、「どっしりくん」の限度額引き上げやコロナ関連融資の据置期間が終了した先のフォローアップのほか、経営改善計画策定補助の拡充等に取り組むとともに、「ふくしま経営支援連携協議会」を中心に金融機関・関係機関との連携を強化し、地域経済の下支え・活性化に努めてまいりました。

ここに迎えました令和5年の干支は、「飛躍」「向上」を象徴し物事が好転する良い年になるといわれている、癸卯（みずのとう）であります。

新型コロナウイルス感染症をはじめとする諸問題を乗り越え、県内経済が更なる成長・回復を遂げられるよう、当協会も県内事業者の皆さまを全力でサポートしてまいりますので、一層のご支援、ご協力を賜りますようよろしくお願い申し上げます。

最後に、本年が皆さまにとりましてより良き年となりますことを祈念申し上げ、新年の挨拶とさせていただきます。

12月の保証動向

12月中の保証承諾は、件数 855 件（前年同月比 104.7%）、金額 118 億 93 百万円（同 105.4%）となり、件数、金額ともに前年同月を上回った。

保証債務残高は、件数 43,981 件（同 103.3%）、金額 5,637 億 64 百万円（同 99.9%）と、前年同月より件数で 1,399 件増加、金額は 2 億 86 百万円減少した。

代位弁済は、件数 23 件（同 79.3%）、金額 2 億 41 百万円（同 90.0%）となり、件数、金額ともに前年同月を下回った。

◆12月の概況

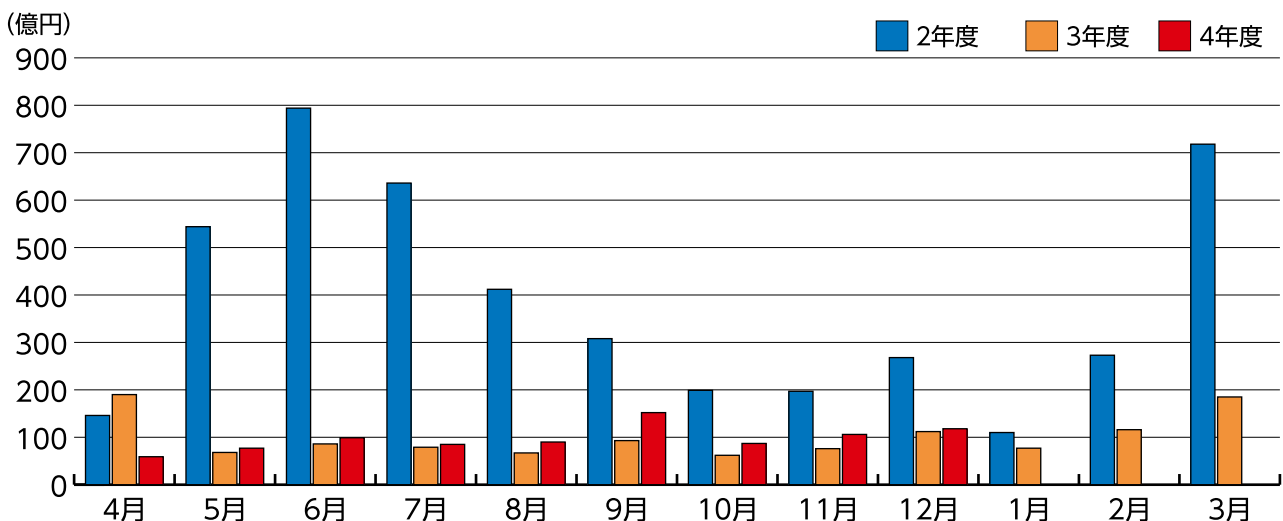
(単位：百万円、%)

項目	当月中			当月末		
	件数	金額	金額前年比	件数	金額	金額前年比
保証申込	874	12,389	109.0	6,331	92,006	127.8
保証承諾	855	11,893	105.4	6,028	87,927	104.9
保証債務残高				43,981	563,764	99.9
代位弁済	23	241	90.0	194	2,541	199.0

◆保証承諾の推移

(単位：百万円、%)

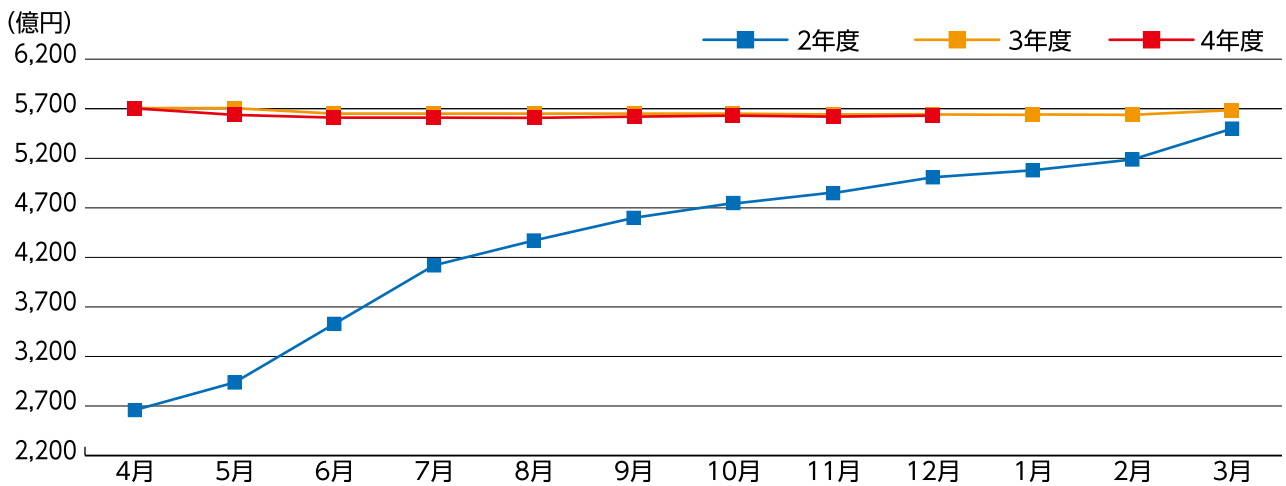
年度 月	2			3			4			年度 月
	件数	金額	前年比	件数	金額	前年比	件数	金額	前年比	
4	984	14,636	215.7	1,051	19,016	129.9	457	5,986	31.5	4
5	2,996	54,458	711.7	479	6,828	12.5	539	7,774	113.9	5
6	4,603	79,430	847.4	722	8,613	10.8	705	9,950	115.5	6
7	3,692	63,652	722.7	666	7,986	12.5	625	8,594	107.6	7
8	2,491	41,252	572.8	567	6,760	16.4	592	9,065	134.1	8
9	1,968	30,840	303.1	704	9,379	30.4	924	15,215	162.2	9
上期計	16,734	284,267	568.6	4,189	58,581	20.6	3,842	56,583	96.6	上期計
10	1,406	19,982	265.6	518	6,297	31.5	621	8,770	139.3	10
11	1,368	19,712	234.3	562	7,686	39.0	710	10,681	139.0	11
12	2,026	26,847	247.4	817	11,279	42.0	855	11,893	105.4	12
1	943	11,075	148.0	489	7,703	69.5				1
2	1,721	27,204	343.4	711	11,656	42.8				2
3	3,567	71,880	478.2	1,078	18,580	25.8				3
下期計	11,031	176,700	308.8	4,175	63,201	35.8	2,186	31,344	49.6	下期計
合計	27,765	460,968	429.9	8,364	121,782	26.4	6,028	87,927	72.2	合計



◆保証債務残高の推移

(単位：百万円、%)

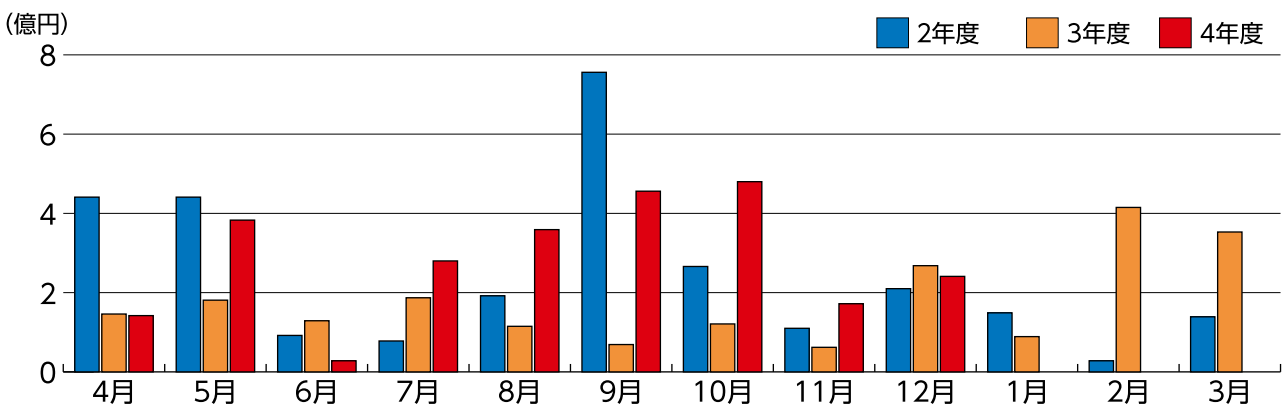
年度 月	2			3			4			年度 月
	件数	金額	前年比	件数	金額	前年比	件数	金額	前年比	
4	28,635	266,494	102.1	42,606	571,171	214.3	43,009	567,588	99.4	4
5	29,689	294,171	113.5	42,471	570,493	193.9	42,960	563,724	98.8	5
6	32,227	353,540	136.6	42,359	569,470	161.1	43,033	561,878	98.7	6
7	34,411	404,499	156.7	42,370	568,643	140.6	43,156	561,298	98.7	7
8	35,925	437,485	169.7	42,426	567,904	129.8	43,264	560,813	98.8	8
9	36,995	461,226	178.4	42,353	566,234	122.8	43,473	562,305	99.3	9
10	37,774	475,714	184.1	42,448	565,191	118.8	43,683	563,100	99.6	10
11	38,333	485,397	188.2	42,449	562,984	116.0	43,789	562,408	99.9	11
12	39,389	501,874	193.3	42,582	564,050	112.4	43,981	563,764	99.9	12
1	39,955	508,382	195.5	42,624	563,196	110.8				1
2	40,671	519,223	199.6	42,690	563,506	108.5				2
3	42,003	551,734	209.9	42,918	568,766	103.1				3



◆代位弁済の推移

(単位：百万円、%)

年度 月	2			3			4			年度 月
	件数	金額	前年比	件数	金額	前年比	件数	金額	前年比	
4	33	441	136.1	15	146	33.1	7	142	97.2	4
5	33	441	240.7	14	181	41.1	29	383	211.4	5
6	21	92	22.3	12	129	140.1	9	28	21.7	6
7	27	78	24.9	25	187	241.2	15	280	149.4	7
8	26	192	121.4	18	115	59.5	23	359	313.4	8
9	71	756	113.8	13	69	9.1	35	456	664.6	9
上期計	211	2,000	97.3	97	827	41.3	118	1,648	199.3	上期計
10	22	266	42.0	24	121	45.3	26	480	398.4	10
11	16	110	35.5	10	62	56.7	27	172	276.8	11
12	22	210	64.4	29	268	127.5	23	241	90.0	12
1	12	149	105.4	12	89	59.5				1
2	9	28	6.2	36	415	1471.9				2
3	26	139	28.7	34	353	252.8				3
下期計	107	903	38.4	145	1,307	144.8	76	893	68.3	下期計
合計	318	2,903	65.9	242	2,134	73.5	194	2,541	119.1	合計



会津信用金庫 材木町支店



支店長

柏倉 誠 様

〈略歴〉平成6年4月 入庫
平成31年4月 高田支店長
令和4年4月 材木町支店長

〈趣味・特技〉ゴルフ
ラーメンの食べ歩き
(朝ラーをはじめ県内各地)

1. 地域のことについておしえてください！

・地域の魅力を教えてください

当店所在地である材木町は、会津若松市の南西部に位置し、近隣には、路線橋と駅舎が一体化した西若松駅（鶴ヶ城の最寄り駅）や再開発地・デュオタウン会津（会津地方初の「スタバ」が出店しました）があり、近年著しく発展している地区でもあります。

・おすすめのお土産は

国内唯一オーガニック認証をうけた「会津・養蜂家のはちみつ」は、イタリア製紙箱の包装を使用。おしゃれな化粧瓶に詰められたプチハニーのセットは、大切な人への贈り物として、非常に喜ばれると思います。

保証利用状況
(令和4年12月末現在)
1,234 百万円





2. 支店長についておしえてください！

・仕事をするうえで心掛けていることはありますか

自分の仕事に誇りを持ち、地域金融機関として「お客様のお役にたてる事」を常に考え、頭に汗をかき、知恵を絞り、行動に移す。そして、どんな些細な相談でも最善を尽くすことです。

・支店長の信条・モットーを教えてください

子育て世代の職員も多く、有給休暇を取得しやすい職場環境づくりを目指しております。

3. 支店のことについておしえてください！

・支店のメンバーの特徴を教えてください

野球に例えるなら、首位打者や最多勝投手もいませんし、代打やリリーフ陣もおりません。職員一人ひとりが主力選手であり、目標に向かって互いが協力し、弱点を補いながら日々成長していく、そんなメンバーです。

・地域の中で、どんな存在でありたいですか

「新型コロナ」の収束はいまだ見え、厳しい状況が続いておりますが、お客様の課題に本気で、真剣に、熱意をもって取り組み、専門性を有する外部支援機関との連携を図りながら、「選ばれる金融機関」を目指し、日々精進して参ります。

〈支店の皆さま〉



後列左から

平野支店長代理、柏倉支店長、五十嵐次長

前列左から

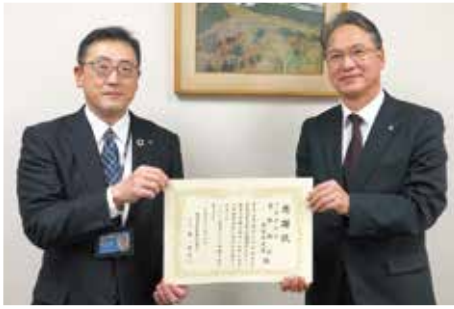
堀越さん、福島さん、渡辺さん、星係長

〈お言葉をいただきました〉

日頃より、黒須支店長はじめ、会津支店の皆様には親切かつスピーディーな対応、ありがとうございます。今後も貴協会さまとの連携強化により、経営課題解決に取り組んで参りますので、ご支援を宜しくお願い致します。

お知らせ

新規企業支援感謝制度 感謝店舗紹介



東邦銀行 須賀川支店
支店長
鈴木 克幸様



11月末現在 10企業達成

〈融資渉外担当のみなさま〉

〇達成の秘訣または達成までの苦勞について

私たちは「お客様に寄り添う姿勢」を大切にしながら、経営課題の解決に繋がる提案やスタートアップ企業の金融支援にも積極的に取り組んで参りました。

今般の新規取引先の増加については、保証協会の皆様からの的確なアドバイス及びスムーズな対応によるものと感謝しております。

今後も保証協会郡山支店の皆様と連携を図りながら地域のお客様の伴走支援に努めて参ります。



ふくしま経営支援連携協議会が「地域金融セミナー」を開催しました

コロナ禍における中小企業者の資金繰り対策「ゼロゼロ融資」について、多くの事業者が返済開始となる令和5年度を迎えるにあたり、求められる事業者支援、垣根を越えた支援のあり方等について関係機関との共有、事業者支援の取り組み姿勢を発信することを目的として、令和5年1月6日、福島市において、当協会が事務局を務める『ふくしま経営支援連携協議会』の主催による、第4回勉強会「地域金融セミナー」を開催しました。

セミナーは2部構成で、当協会会長が冒頭に当協議会に対するメッセージを込めた挨拶を行い、第1部では、金融庁監督局参事官の新発田 龍史（たつふみ）様より『地域金融機関の支援連携が切り拓く福島の未来』と題して基調講演いただきました。第2部では、当協会経営支援室 熊坂 容安 室長がモデレーターを務めてのトークセッションが行われ、新発田様と一般財団法人とうほう地域総合研究所理事長、株式会社東邦コンサルティング パートナーズ代表取締役社長、金融庁 監督局 参事 地域金融・事業再生シニアアドバイザーの矢吹 光一 様の両名により、それぞれの熱い想いとメッセージを発信されました。

セミナー当日は、会場及びオンライン併せて約100名の金融機関・関係機関の行職員が聴講されました。新発田様からは、事業者支援こそが事業者に対して付加価値を上げるものであり、金融機関にとって持続可能な仕事なので、自信を持って取り組んでほしい、とエールを送っていただきました。矢吹様は、事業者に真摯に向き合い、(事業者の)今の姿を知り、あるべき姿を共有していくこと、それを官民手を携え、皆で一緒にやってみましょう、と語られました。事業者支援における連携、信頼関係の重要性や支援者としての心構えなどについて理解が深まり、大変有意義なセミナーとなりました。

お忙しい中、講演、トークセッションにご参加いただきました新発田様、矢吹様には改めて御礼申し上げます。



地元紙、ニッポンONLINE
に掲載されました!



当協会 畠 利行会長



金融庁 監督局
新発田参事官



一般財団法人 とうほう地域
総合研究所 矢吹理事長



▲ 会場の様子(会場：コラッセふくしま)



▲ トークセッションの様子

日本政策金融公庫様、ひまわり信用金庫様と合同勉強会を開催しました

令和4年12月15日、日本政策金融公庫いわき支店様、ひまわり信用金庫様並びに当協会いわき支店による「3機関合同勉強会」を開催しました。勉強会では、日本政策金融公庫様による「創業計画ブラッシュアップのポイント」等について事例を交えてのご説明、当協会による事業実績や保証制度等についての説明の後、グループディスカッションを行いました。グループディスカッションでは、各機関の担当がグループに分かれ、融資案件事例について、面談前の調査ポイントや融資方針を検討し発表しました。

当日は、各機関総勢20名が参加し、当協会としても非常に有意義な勉強会となりました。日本政策金融公庫いわき支店様、ひまわり信用金庫様には改めて御礼申し上げます。



勉強会の様子（会場：ひまわり信用金庫 本部）



地元紙、ニッポンONLINE
に掲載されました！

理事会を開催しました

令和4年12月27日、第257回理事会を開催しました。

理事会では「最近の事業概況について」他2事項を報告するとともに、「給与規程の一部改正について」を審議し承認されました。

また、理事会終了後には、日本銀行福島支店支店長 清水 茂様より「日本経済、福島県経済の現状と先行き」についてご講話をいただきました。



▲ 理事会の様子



▲ 清水支店長によるご講話

セーフティネット保証4号、5号の指定告示について

●セーフティネット保証5号

指定期間：令和5年1月1日～令和5年3月31日

（日本標準産業分類（平成25年10月改定）の細分類に基づく557業種が指定）

●「新型コロナウイルス感染症」に係るセーフティネット保証4号

指定期間：～令和5年3月31日まで延長

●「令和4年福島県沖を震源とする地震」に係るセーフティネット保証4号

指定期間：～令和5年3月23日まで延長

※指定地域が縮小されていますのでご注意ください。



〈中小企業庁HP〉



〈当協会HP〉

「保証月報」12月号の訂正とお詫び

「保証月報 12月号」のP1「第14回 福島県中小企業支援ネットワーク会議 勉強会」に一部誤りがありましたので下記のとおり訂正させていただくとともに、深くお詫び申し上げます。

【訂正箇所】（写真キャプション）相双復興推進機構

【訂正事項】 〈誤〉 坂路 雅之 様



〈正〉 阪路 雅之 様

お知らせ

セミナー開催します！

福島県信用保証協会 主催

保証協会セミナー

創業応援 セミナー開催

in 福島市

福島県信用保証協会イメージキャラクター
さすげね君



既に創業済みの方、
経営にお悩みがある方、
必見です！

創業時に押さえておきたいポイントと、創業後に起こりえる経営課題とその対応策について、起業の先輩の様々な実体験を交えながらお伝えします！

※セミナー終了後「個別相談会」も開催いたします。ご利用希望の方はご予約ください。

開催日時 令和5年2月9日(木) 13:30~16:00

個別相談会 事前予約制 16:10~17:00 (保証協会福島営業店相談室にて行います)

個別相談会
開催します！

会場 コラッセふくしま 4階 401会議室

テーマ ●創業後の安定経営に向けた行動、資金調達、コロナ禍を踏まえた創業ポイント
●起業の先輩からの体験談

対象者 ●創業間もない中小企業・小規模事業者の方(創業後5年程度)
●事業経営で悩みを抱える方

定員 会場 30名
オンライン 20名 (それぞれ
先着順)

申込締切 令和5年2月3日(金)

申込方法

裏面の申込書に必要事項を記入し、FAXまたは当協会ホームページからお申込みください。



講師プロフィール



相馬由寛中小企業診断士事務所
中小企業診断士

相馬 由寛 氏

福島市在住。元福島商工会議所職員。中小企業診断士の資格を持ち、中小企業相談所における窓口相談及び経営支援を担当してきた。平成27年に独立後も福島県産業振興センター経営支援プラザ窓口専門スタッフ、福島駅西ロインキュベートルーム インキュベートマネージャー、各金融機関の創業塾の講師を務めるなど、経営支援に携わっている。

ネットで「日本一美味しいソフトクリーム」として話題に！

起業の先輩



あだだらのち株式会社
代表取締役

千葉 清美 様

神奈川県横浜市出身。夫の転勤を機に福島県に移住。福島の人々の温かき美しい田園風景に感動し、東日本大震災後、東電事故後の先行きが見通せない状態にある畜産業を盛り上げるため起業を決意。あだたら地域の生乳を使用した無添加で安心安全なソフトクリーム「きよミルク」の製造販売を行う。

ご注意事項

- 本セミナー・ご相談の際に知り得た個人情報、及び相談会における情報は、本業務の為に使用し、それ以外には使用しません。
- 相談内容によっては応じられない場合がございますので、あらかじめご了承ください。
- 反社会的勢力等の申込については、お断りさせていただきます。
- 相談希望者多数の場合、ご希望時間に沿えない場合がありますので、あらかじめご了承ください。

主催



福島県信用保証協会 経営支援室

TEL 024-526-1520

福島市三河南町1-20 コラッセふくしま 10階

FAX 024-573-8489

後援

福島県信用金庫協会、会津信用金庫、郡山信用金庫、白河信用金庫、須賀川信用金庫、ひまわり信用金庫、あぶくま信用金庫、二本松信用金庫、福島信用金庫、信金中央金庫東北支店



当協会では、企業のお悩みや課題解決のため、企業のライフステージやニーズに合わせた各種セミナーを開催しています。今回は、2月に開催する2つのセミナーについてお知らせします。

福島県信用保証協会 主催

保証協会セミナー

飲食店を
中心とした

経営改善 セミナー開催

in 郡山市

福島県信用保証協会イメージキャラクター
なすけねこ



コロナ禍の中、特に苦しい経営を強いられている「飲食店」を中心に
業績維持・向上・改善について事例を交えてお伝えします！

※セミナー終了後「個別相談会」も開催いたします。ご利用希望の方はご予約ください。

開催日時 令和5年2月15日(水) 13:30~16:00

個別相談会 事前予約制 16:10~17:00 (保証協会郡山支店相談室にて行います)

個別相談会
開催します！

会場 郡山商工会議所会館 6階 中ホールB

新型コロナウイルスの影響で
落ちた売上や客足を回復させたい
飲食店経営の方は特に必見です！

テーマ コロナ禍の飲食店の集客、売上、利益UP手法

- コロナ禍における世の中の変化と飲食店へのニーズ
- 選ばれるお店になるための商品戦略
- 人材不足に備えるDX戦略
- 飲食店の集客～ソーシャルメディアの活用～

対象者 飲食店をはじめ、コロナ禍で集客方法ほか
事業経営に悩みを抱える方

定員 会場 30名
オンライン 20名 それぞれ先着順

申込締切 令和5年2月9日(木)

申込方法 裏面の申込書に必要事項を記入し、
FAXまたは当協会ホームページから
お申込みください。



講師プロフィール



株式会社STAYDREAM
中小企業診断士

代表取締役 原島 純一 氏

飲食店勤務を経て、飲食店の経営をトータルにサポートする飲食店コンサルティング株式会社STAYDREAMを設立。
飲食店向けのセミナー講師、全国各地の中小のチェーン店から個人店まで幅広い飲食店の支援を行っている。

ご注意事項

- 本セミナー・ご相談の際に知り得た個人情報、及び相談会における情報は、本業務の為に使用し、それ以外には使用しません。
- 相談内容によっては応じられない場合がございますので、あらかじめご了承ください。
- 反社会的勢力等の申込については、お断りさせていただきます。
- 相談希望者多数の場合、ご希望時間に沿えない場合がありますので、あらかじめご了承ください。

主催



福島県信用保証協会 経営支援室 TEL 024-526-1520

福島市三河南町1-20 コラッセふくしま 10階 FAX 024-573-8489

後援

福島県信用組合協会、福島県商工信用組合、いわき信用組合、相双五城信用組合、会津商工信用組合、
全国信用協同組合連合会 仙台支店



福島県内の市町村をご紹介します。

商工観光課 (TEL : 0242-74-1214)

磐梯町



地方創生の重要性が高まるなか、地方自治体の果たす役割はこれまで以上に大きくなっています。本連載では、県内各市町村における中小企業者の活力を引き出す施策等について紹介しています。今回は、磐梯町をご紹介します。

Q. 磐梯町はどんなところですか。

磐梯町は会津盆地北東部の山沿いに位置し、磐梯朝日国立公園内にある磐梯山をはじめとする厩嶽山（うまやさん）、猫魔ヶ岳などの裾野に扇状に広がる豊かな自然と、名水に育まれた町です。町内の史跡慧日寺跡は南都法相宗の僧、徳一によって平安時代に創建され東北地方では開基が明らかな最古の寺院として会津仏教文化の拠点として栄えました。近代以降は工業の町として、近隣市町村から多くの方が通勤する会津地方の就労拠点となっています。



◀ 磐梯町



◀ アルツ磐梯スキー場

Q. おすすめ観光スポットや名産品を教えてください。

【星野リゾート アルツ磐梯スキー場】

全22コース、リフト7基を有する国内有数の規模をほこるスノーリゾート。緩やかな初心者向けコースから、斜面変化の楽しい約2kmのメインコース、急斜面、パウダーなどパリエーション豊かなコースで、初心者から上級者まで滑り応えのあるコースが揃います。

【道の駅 ぼんだい】

県道7号猪苗代塩川線沿いの道の駅ぼんだいには、地元産の新鮮安心安全な野菜や果物・米等を販売しているほか、BANDAINAMCO（バンダイナムコ）のプラモデルや、アウトドアメーカーモンベルとのコラボ商品や焼きたてパン、ご当地ジェラートのお店などバラエティー豊かな品揃えが特徴です。

Q. 地方創生への取組みについて教えてください。

『磐梯町総合計画』では、「自分たちの子や孫たちが暮らし続けたい魅力あるまちづくり」を基本方針として、以下4点を「磐梯町が目指すまちの姿」としています。

- ① 未来へ繋がるまちづくり
 - ・町の発展は「人」の力によるもの、人材の育成や教育に力を注いでいきます。
- ② やりがいのある仕事づくり
 - ・暮らし続けるための「仕事」を創出し、まちの活力を維持、創造していきます。
- ③ 充実した暮らしづくり
 - ・生活を取り巻く様々な分野で、持続力と回復力のある地域社会と、安心して快適に暮らすことのできるまちづくりを進めていきます。
- ④ 共創協働のまちづくり
 - ・町民と行政が、力を合わせて様々な課題を解決していきます。



◀ 史跡 慧日寺跡

Q. 中小企業者向けの制度融資や施策について教えてください。

・磐梯町では、事業を営む中小企業者の設備の近代化、経営の合理化などを促進するため、以下の融資制度を設けています。

制度名	貸付限度 運転資金及び設備資金	貸付利率(率)	期間	保証料
磐梯町中小企業 振興資金	300万円	金融機関 特約利率	5年以内	0.15～1.60%

【中小企業融資利子補給金】

・中小企業者に対する金融対策の一環として、福島県商工事業協同組合、日本政策金融公庫が融資した事業資金の利子を町が補給しています。

☆業務概況

事業概況 (12 月分)

(単位: 千円、%)

当 月 中				項 目		当 月 末			
件 数	金 額	前年同月比				件 数	金 額	前年同月比	
		件 数	金 額	件 数	金 額				
				保 証 申 込	期首繰越	63	1,056,230		
874	12,388,730	106.8	109.0		本年度中	6,331	92,005,913	113.8	127.8
0	0	—	—	拒 絶		0	0	—	—
53	570,140	143.2	129.1	申 込 取 消		297	3,383,917	96.7	94.4
	118,410		98.6	査 定 減 額			746,793		64.3
				調 査 中		69	1,004,010	107.8	123.6
				保 証 承 諾	期首繰越	43,205	573,998,073		
855	11,893,360	104.7	105.4		本年度中	6,028	87,927,423	99.0	104.9
16	165,400	266.7	184.8	保 証 後 取 消		61	984,382	127.1	152.4
666	11,142,825	103.6	112.9	償 還		4,770	91,453,991		
				貸 付 報 告 未 着		227	3,200,980	99.6	92.5
				保 証 債 務 残 高		43,981	563,763,588	103.3	99.9
				期首求償権残高		141	828,464		
23	239,014	79.3	90.1	代 位 弁 済	元 金	194	2,522,555	121.3	199.4
	1,713		72.6		利 息		18,242		152.7
23	240,727	79.3	90.0		計	194	2,540,797	121.3	199.0
0	8,701	—	101.1	回 収		2	90,621	66.7	253.9
0	0	—	—	償 却		2	50,446	50.0	297.3
				求 償 権 残 高		331	3,228,195	102.8	201.6

お知らせ

当協会ではテレビによる広報を行っています。

放送局: KFB福島放送(テレビ朝日系列)

CM

放送時期: 1月16日~2月15日

(※日により放送時間は異なります。)

パブリシティ

放送日: 2月3日(金) 15:48~

(番組名: シェア(湯座ママのユーザーチェック))

是非ご覧ください!



令和4年度各種感謝制度実施状況

1. 中小企業支援 感謝制度

- (1) 実施期間 令和4年4月1日～令和5年3月31日（当協会処理日基準の保証実行ベース）
- (2) 対象基準 ①今期末（令和5年3月31日）の保証債務残高が前期末を上回っていること。
 ②今期末の延滞率（延滞残高／保証債務残高）が今年度目標である2.0%以内であること。
 ③今期末の代位弁済率（代位弁済額／保証債務残高）が平均代位弁済率以内であること。
- (3) 感謝内容 上記基準を満たしている店舗で、今期末の保証債務残高が以下の群別毎に分類して伸び率の高い上位店舗に対し、感謝状を贈呈します。

12月末現在の各群別上位店舗は次のとおりです（尚、順位は暫定となっております）。

期末における感謝状贈呈店舗は、基準①～③による各群上位店舗となります。

《第1群》保証債務残高25億円以上

順位	店 舗 名	前期末比(%)	順位	店 舗 名	前期末比(%)
1	東邦銀行 郡山東支店	114.6	5	東邦銀行 北福島支店	108.4
2	常陽銀行 郡山支店	110.0	6	東邦銀行 会津一之町支店	107.0
3	東邦銀行 本店	109.0	7	東邦銀行 郡山営業部	105.6
4	東邦銀行 白河支店	108.5	8	大東銀行 本宮支店	105.2

《第2群》保証債務残高15億円以上25億円未満

順位	店 舗 名	前期末比(%)	順位	店 舗 名	前期末比(%)
1	二本松信用金庫 金色支店	114.5	5	東邦銀行 矢吹支店	108.6
2	福島県商工信用組合 南福島支店	114.4	6	福島銀行 原町支店	108.1
3	東邦銀行 二本松支店	111.5	7	福島銀行 福島北支店	107.6
4	福島銀行 船引支店	109.7	8	東邦銀行 安積支店	106.6

《第3群》保証債務残高10億円以上15億円未満

順位	店 舗 名	前期末比(%)	順位	店 舗 名	前期末比(%)
1	東邦銀行 飯野支店	117.3	5	東邦銀行 高田支店	108.8
2	東邦銀行 船引支店	115.4	6	福島信用金庫 瀬上支店	108.5
3	福島信用金庫 川俣支店	111.8	7	東邦銀行 白河西支店	108.3
4	東邦銀行 西福島支店	110.3	8	福島信用金庫 伊達支店	108.2

《第4群》保証債務残高7億円以上10億円未満

順位	店 舗 名	前期末比(%)	順位	店 舗 名	前期末比(%)
1	東邦銀行 梁川支店	144.2	5	大東銀行 うねめ支店	109.2
2	東邦銀行 東福島支店	116.9	6	大東銀行 福島南支店	108.5
3	東邦銀行 瀬上支店	114.8	7	あぶくま信用金庫 相馬支店	106.7
4	いわき信用組合 四倉支店	111.3	8	福島銀行 飯坂支店	104.8

《第5群》保証債務残高5億円以上7億円未満

順位	店 舗 名	前期末比(%)	順位	店 舗 名	前期末比(%)
1	あぶくま信用金庫 小高支店	116.1	5	郡山信用金庫 開成山支店	104.7
2	東邦銀行 只見支店	110.5	6	福島銀行 矢祭支店	102.0
3	福島銀行 菜根支店	108.8	7	東邦銀行 勿来支店	101.9
4	東邦銀行 浅川支店	106.1	8	あぶくま信用金庫 東支店	101.8

《第6群》保証債務残高3億円以上5億円未満

順位	店 舗 名	前期末比(%)	順位	店 舗 名	前期末比(%)
1	東邦銀行 檜葉支店	226.4	5	東邦銀行 平野支店	105.2
2	あぶくま信用金庫 飯館支店	169.1	6	会津商工信用組合 芦ノ牧支店	103.7
3	東邦銀行 八山田支店	143.2	7	会津信用金庫 本郷支店	103.1
4	東邦銀行 神谷支店	110.6	8	会津商工信用組合 門田支店	101.0

2. 新規企業支援 感謝制度

- (1) **実施期間** 令和4年4月1日～令和5年3月31日（当協会処理日基準の保証実行ベース）
- (2) **対象企業** 申込時に保証債務残高がない企業で、保証期間が1年以上のもの。
- (3) **感謝内容** 対象企業10企業（以後、20企業、30企業・・・）を達成した金融機関の店舗に対し、その都度、感謝状を贈呈します。

12月末現在の上位店舗は、次のとおりです。

件数	店 舗 名	件数	店 舗 名
25	東邦銀行 本店	9	福島信用金庫 本店
14	東邦銀行 矢吹支店	9	福島信用金庫 北支店
14	東邦銀行 いわき営業部	8	東邦銀行 北福島支店
14	いわき信用組合 本店	8	東邦銀行 方木田支店
11	東邦銀行 須賀川支店	8	東邦銀行 郡山南支店
11	郡山信用金庫 本店	8	東邦銀行 会津営業部
10	東邦銀行 福島西中央支店	8	二本松信用金庫 本店
10	あぶくま信用金庫 本店	8	福島信用金庫 南支店
10	いわき信用組合 郷ヶ丘支店	8	福島信用金庫 保原支店
9	東邦銀行 三春支店	8	福島県商工信用組合 南福島支店
9	東邦銀行 白河支店		

※取扱件数8件以上の店舗を掲載

3. 経営支援連携保証 感謝制度

- (1) **実施期間** 令和4年4月1日～令和5年3月31日（保証承諾ベース）
- (2) **対象基準** 以下の対象制度の合計保証承諾件数が3件以上。

《対象制度》

① 伴走支援型特別保証制度
② 経営力強化保証制度
③ 福島県経営力強化保証制度
④ 事業再生計画実施関連保証（感染症対応型）制度（改善サポ感染）
⑤ 事業再生計画実施関連保証制度（改善サポート保証）
⑥ 事業再生保証制度（事業再生）
⑦ 事業再生円滑化関連保証制度（再生円滑）
⑧ 福島県事業再生資金融資保証制度
⑨ オールふくしま経営支援対応資金融資保証制度
⑩ 経営力向上関連保証制度

- (3) **感謝内容** 上記基準を満たした上位10店舗に対し、感謝状を贈呈します。
（注）件数同順位の場合は、企業数上位を優先し、次いで金額上位とします。

12月末現在の上位店舗は、次のとおりです。

件数	店 舗 名	件数	店 舗 名
20	福島信用金庫 本店	9	福島信用金庫 北支店
19	東邦銀行 本店	8	福島信用金庫 国見支店
15	会津商工信用組合 喜多方支店	8	会津信用金庫 本店
12	福島信用金庫 東支店	8	福島信用金庫 南支店
12	二本松信用金庫 金色支店	7	会津信用金庫 南支店
10	福島県商工信用組合 南福島支店	6	福島銀行 二本松支店
10	大東銀行 会津支店	6	いわき信用組合 本店
10	二本松信用金庫 安達支店	6	福島信用金庫 西支店
9	福島銀行 平支店	6	二本松信用金庫 本店
9	常陽銀行 郡山支店		

※取扱件数6件以上の店舗を掲載

4. ダブルサポート保証 感謝制度

- (1) 実施期間 令和4年4月1日～令和5年3月31日（保証承諾ベース）
- (2) 対象基準
- ・保証承諾金額上位5店舗（但し、承諾件数3件以上とする。）
 - ・保証承諾件数上位5店舗（但し、承諾件数3件以上とする。）
- (3) 感謝内容 上記基準を満たした店舗に対し、感謝状を贈呈します。
- （注）重複して達成した場合は、金額達成優先、金額同順位は件数上位、件数同順位は金額上位とします。
- 12月末現在の上位店舗は、次のとおりです。

《承諾金額部門》

（単位：千円）

店 舗 名	金 額	件数
福島銀行 白河支店	214,000	6
福島信用金庫 本店	206,000	3
東邦銀行 植田支店	200,000	2
いわき信用組合 郷ヶ丘支店	150,000	5
東邦銀行 いわき営業部	146,000	3
東邦銀行 郡山中町支店	107,000	2
東邦銀行 いわき鹿島支店	105,000	3
白河信用金庫 本店	100,000	1
福島信用金庫 森合支店	100,000	1
福島銀行 平支店	90,500	4
福島銀行 福島南支店	90,000	1
福島県商工信用組合 本店	86,800	4
東邦銀行 梁川支店	85,000	2
東邦銀行 二本松支店	85,000	1
東邦銀行 須賀川東支店	80,000	1
東邦銀行 飯野支店	80,000	1
福島信用金庫 梁川支店	80,000	1
常陽銀行 平支店	78,000	4
福島銀行 開成支店	73,000	3
東邦銀行 高田支店	70,000	2
常陽銀行 須賀川支店	70,000	1
東邦銀行 猪苗代支店	70,000	1
福島県商工信用組合 松川支店	65,000	4
会津信用金庫 喜多方東支店	55,000	2
いわき信用組合 本店	53,000	5

※取扱金額53,000千円以上の店舗を掲載

《承諾件数部門》

（単位：千円）

店 舗 名	件数	金 額
福島銀行 白河支店	6	214,000
いわき信用組合 郷ヶ丘支店	5	150,000
いわき信用組合 本店	5	53,000
福島銀行 平支店	4	90,500
福島県商工信用組合 本店	4	86,800
常陽銀行 平支店	4	78,000
福島県商工信用組合 松川支店	4	65,000
東邦銀行 本店	4	43,300
福島信用金庫 本店	3	206,000
東邦銀行 いわき営業部	3	146,000
東邦銀行 いわき鹿島支店	3	105,000
福島銀行 開成支店	3	73,000
いわき信用組合 植田支店	3	49,000
福島銀行 本店	3	35,500
福島県商工信用組合 桜通支店	3	11,500
東邦銀行 植田支店	2	200,000
東邦銀行 郡山中町支店	2	107,000
東邦銀行 梁川支店	2	85,000
東邦銀行 高田支店	2	70,000
会津信用金庫 喜多方東支店	2	55,000
福島銀行 会津支店	2	50,000
ひまわり信用金庫 本店	2	44,000
いわき信用組合 内郷支店	2	43,500
東邦銀行 郡山卸町支店	2	42,000
二本松信用金庫 本宮支店	2	41,000
いわき信用組合 泉支店	2	40,000

※取扱件数2件の場合、金額40,000千円以上の店舗を掲載

5. どっしりくん取り組み感謝制度

- (1) **実施期間** 令和4年4月1日～令和5年3月31日
- (2) **対象基準** 保証債務残高増加（令和4年3月31日比）上位10店舗
- (3) **感謝内容** 上記基準を満たした上位10店舗に対し、感謝状を贈呈します。

12月末現在の上位店舗は、次のとおりです。

《債務残高増加額》

(単位：千円)

店 舗 名	増加金額
東邦銀行 郡山営業部	182,000
大東銀行 須賀川支店	160,000
東邦銀行 福島西中央支店	147,000
福島銀行 郡山営業部	146,600
大東銀行 富久山支店	135,000
福島銀行 原町支店	133,000
東邦銀行 南福島支店	131,000
大東銀行 本宮支店	123,000
大東銀行 平支店	118,800
大東銀行 安積支店	115,000
東邦銀行 いわき営業部	96,000
大東銀行 小名浜支店	90,400
福島銀行 福島北支店	90,000
福島銀行 船引支店	87,000
東邦銀行 北福島支店	85,000
福島銀行 本店	81,000
大東銀行 保原支店	80,000
大東銀行 矢野目支店	80,000
福島銀行 会津支店	80,000

※年度末比80,000千円以上の店舗を掲載

金融機関 店舗別ランキング

1. 保証債務残高上位 100 店舗

(令和4年12月末現在)

(単位:百万円、%)

順位	店 舗 名		保証債務 残 高	前年比	順位	店 舗 名		保証債務 残 高	前年比
1	常陽銀行	郡山支店	10,771	142.3	51	大東銀行	喜多方支店	2,422	88.6
2	東邦銀行	本店	8,982	119.4	52	東邦銀行	二本松支店	2,412	112.8
3	東邦銀行	郡山営業部	8,050	107.6	53	福島県商工信用組合	桜通支店	2,402	95.2
4	福島銀行	平支店	7,416	102.5	54	あぶくま信用金庫	本店	2,383	105.6
5	東邦銀行	いわき営業部	7,117	101.6	55	いわき信用組合	泉支店	2,378	96.6
6	大東銀行	本店	7,053	101.2	56	福島銀行	喜多方支店	2,346	95.9
7	福島銀行	本店	5,397	105.4	57	東邦銀行	郡山北支店	2,329	106.3
8	東邦銀行	小名浜支店	5,352	97.4	58	東邦銀行	安積支店	2,311	104.6
9	大東銀行	須賀川支店	5,344	101.4	59	大東銀行	金屋支店	2,283	97.5
10	大東銀行	安積支店	5,333	100.5	60	いわき信用組合	平支店	2,251	95.9
11	福島銀行	郡山営業部	5,165	101.6	61	大東銀行	植田支店	2,249	92.8
12	大東銀行	平支店	4,630	95.8	62	東邦銀行	富田支店	2,245	97.0
13	福島県商工信用組合	本店	4,625	95.3	63	東邦銀行	相馬支店	2,231	99.7
14	東邦銀行	会津営業部	4,601	103.6	64	二本松信用金庫	本宮支店	2,220	105.6
15	大東銀行	本宮支店	4,435	103.6	65	福島信用金庫	保原支店	2,213	95.6
16	大東銀行	富久山支店	4,164	96.8	66	東邦銀行	方木田支店	2,190	96.6
17	大東銀行	福島支店	4,134	101.7	67	大東銀行	朝日支店	2,188	100.0
18	東邦銀行	喜多方支店	4,051	98.8	68	常陽銀行	植田支店	2,179	94.2
19	大東銀行	方八町支店	4,045	96.1	69	東邦銀行	田島支店	2,117	95.0
20	東邦銀行	原町支店	3,981	96.4	70	いわき信用組合	玉川支店	2,111	90.6
21	大東銀行	小名浜支店	3,908	89.0	71	東邦銀行	矢吹支店	2,105	109.5
22	福島信用金庫	本店	3,893	94.8	72	会津信用金庫	喜多方支店	2,091	98.1
23	大東銀行	会津支店	3,608	100.9	73	いわき信用組合	郷ヶ丘支店	2,081	101.9
24	東邦銀行	郡山東支店	3,601	117.3	74	大東銀行	二本松支店	2,074	96.6
25	常陽銀行	平支店	3,521	98.9	75	いわき信用組合	内郷支店	2,060	99.2
26	大東銀行	白河支店	3,510	98.9	76	福島銀行	船引支店	2,011	106.4
27	福島銀行	小名浜支店	3,499	95.5	77	福島銀行	二本松支店	1,984	99.7
28	東邦銀行	白河支店	3,478	109.1	78	福島信用金庫	西支店	1,980	89.2
29	東邦銀行	須賀川支店	3,461	103.3	79	須賀川信用金庫	本店	1,973	90.3
30	いわき信用組合	本店	3,411	93.9	80	福島信用金庫	東支店	1,944	97.0
31	福島銀行	白河支店	3,259	97.7	81	福島銀行	植田支店	1,930	102.1
32	東邦銀行	郡山卸町支店	3,239	102.2	82	東邦銀行	湯本支店	1,924	105.1
33	福島銀行	須賀川支店	3,226	101.5	83	福島銀行	原町支店	1,922	110.9
34	東邦銀行	会津一之町支店	3,200	107.4	84	須賀川信用金庫	郡山支店	1,895	95.7
35	大東銀行	原町支店	3,172	100.2	85	福島銀行	大槻支店	1,891	93.0
36	会津信用金庫	本店	3,113	102.6	86	東邦銀行	植田支店	1,884	100.9
37	東邦銀行	郡山南支店	3,099	106.4	87	会津信用金庫	猪苗代支店	1,882	95.2
38	福島銀行	会津支店	3,068	101.3	88	東邦銀行	南福島支店	1,841	99.9
39	東邦銀行	本宮支店	2,900	91.6	89	大東銀行	相馬支店	1,824	98.5
40	二本松信用金庫	本店	2,863	97.9	90	福島銀行	猪苗代支店	1,819	108.3
41	常陽銀行	福島支店	2,828	111.8	91	大東銀行	久留米支店	1,811	97.0
42	常陽銀行	会津支店	2,815	103.5	92	二本松信用金庫	金色支店	1,798	117.8
43	郡山信用金庫	本店	2,800	101.8	93	大東銀行	保原支店	1,797	105.5
44	福島信用金庫	南支店	2,639	87.9	94	福島信用金庫	梁川支店	1,775	97.0
45	大東銀行	矢野目支店	2,609	97.3	95	大東銀行	湯本支店	1,774	101.3
46	東邦銀行	北福島支店	2,585	104.9	96	東邦銀行	郡山中町支店	1,774	95.3
47	福島銀行	福島南支店	2,585	95.9	97	二本松信用金庫	安達支店	1,762	99.2
48	福島銀行	安積支店	2,553	94.5	98	足利銀行	郡山支店	1,760	94.5
49	会津信用金庫	駅前支店	2,553	92.3	99	福島銀行	福島西支店	1,759	99.2
50	郡山信用金庫	安積支店	2,450	95.1	100	福島信用金庫	吉井田支店	1,742	93.5

※店舗統廃合の場合、前年比は統廃合前の数値としております。

2. 保証承諾上位 30 店舗

(当 月 中)

(令和4年12月末現在)

(当 月 末)

(単位:千円)

順位	店 舗 名		保証承諾	
			件数	金額
1	東邦銀行	いわき営業部	10	312,000
2	福島銀行	平支店	20	258,700
3	東邦銀行	白河支店	6	236,000
4	福島銀行	湯本支店	6	213,000
5	福島銀行	小名浜支店	8	201,300
6	大東銀行	本宮支店	9	199,000
7	東邦銀行	福島西中央支店	10	192,200
8	福島銀行	本店	12	171,000
9	東邦銀行	本店	3	170,000
10	東邦銀行	梁川支店	7	169,000
11	東邦銀行	方木田支店	7	155,000
12	東邦銀行	湯本支店	6	151,400
13	常陽銀行	郡山支店	6	149,500
14	東邦銀行	須賀川支店	9	137,050
15	東邦銀行	郡山中町支店	3	137,000
16	常陽銀行	平支店	5	134,000
17	東邦銀行	郡山南支店	6	132,000
18	東邦銀行	郡山駅前支店	3	132,000
19	福島信用金庫	川俣支店	3	129,000
20	福島銀行	郡山営業部	7	121,400
21	福島銀行	荒井支店	5	118,500
22	東邦銀行	南福島支店	8	118,200
23	福島銀行	原町支店	7	117,900
24	東邦銀行	二本松支店	8	112,700
25	会津信用金庫	本店	8	111,000
26	常陽銀行	会津支店	5	111,000
27	東邦銀行	檜葉支店	2	110,000
28	東邦銀行	郡山東支店	4	103,700
29	福島銀行	本宮支店	4	100,000
30	大東銀行	富久山支店	5	95,900

※金額同順位の場合は、件数が多い方を上位とします。

順位	店 舗 名		保証承諾	
			件数	金額
1	常陽銀行	郡山支店	78	2,421,680
2	東邦銀行	本店	76	1,982,600
3	東邦銀行	郡山営業部	71	1,926,850
4	福島銀行	平支店	85	1,566,048
5	東邦銀行	いわき営業部	60	1,286,900
6	大東銀行	本宮支店	52	1,109,300
7	東邦銀行	小名浜支店	53	1,023,658
8	東邦銀行	郡山東支店	43	952,170
9	東邦銀行	原町支店	31	915,436
10	福島銀行	本店	53	841,040
11	東邦銀行	北福島支店	35	789,669
12	大東銀行	本店	57	729,700
13	東邦銀行	喜多方支店	33	714,326
14	東邦銀行	二本松支店	39	701,700
15	福島銀行	原町支店	30	695,400
16	福島銀行	会津支店	35	691,518
17	東邦銀行	白河支店	29	675,270
18	東邦銀行	方木田支店	34	674,600
19	福島信用金庫	本店	60	663,880
20	東邦銀行	植田支店	24	660,190
21	大東銀行	原町支店	25	658,000
22	福島銀行	小名浜支店	34	632,900
23	大東銀行	富久山支店	36	629,600
24	大東銀行	福島支店	40	624,900
25	東邦銀行	相馬支店	21	619,500
26	福島銀行	郡山営業部	40	590,700
27	東邦銀行	福島西中央支店	41	588,800
28	福島銀行	白河支店	38	576,000
29	大東銀行	平支店	31	570,780
30	東邦銀行	矢吹支店	34	551,490

3. 保証利用企業数上位 50 店舗

(令和4年12月末現在)

順位	店 舗 名		利用企業数
1	東邦銀行	いわき営業部	293
2	東邦銀行	本店	282
3	福島銀行	本店	264
4	常陽銀行	郡山支店	250
5	福島銀行	平支店	250
6	福島県商工信用組合	本店	245
7	いわき信用組合	本店	244
8	東邦銀行	郡山営業部	243
9	福島信用金庫	本店	221
10	福島銀行	郡山営業部	204
11	大東銀行	本店	201
12	東邦銀行	会津営業部	195
13	大東銀行	平支店	194
14	東邦銀行	小名浜支店	187
15	東邦銀行	須賀川支店	185
16	いわき信用組合	平支店	183
17	大東銀行	富久山支店	175
18	大東銀行	福島支店	173
19	大東銀行	小名浜支店	169
20	大東銀行	須賀川支店	167
21	会津信用金庫	本店	167
22	福島信用金庫	南支店	167
23	東邦銀行	原町支店	166
24	あぶくま信用金庫	本店	161
25	大東銀行	方八町支店	160

※利用企業数が同数の場合は、債務残高が多い方を上位とします。

順位	店 舗 名		利用企業数
26	大東銀行	本宮支店	158
27	ひまわり信用金庫	本店	158
28	大東銀行	安積支店	152
29	郡山信用金庫	安積支店	152
30	福島信用金庫	東支店	150
31	福島銀行	白河支店	148
32	二本松信用金庫	本店	146
33	郡山信用金庫	本店	143
34	福島県商工信用組合	桜通支店	143
35	東邦銀行	白河支店	142
36	東邦銀行	喜多方支店	141
37	福島信用金庫	吉井田支店	141
38	福島県商工信用組合	南福島支店	141
39	東邦銀行	郡山東支店	139
40	福島県商工信用組合	富久山支店	139
41	福島銀行	小名浜支店	138
42	福島信用金庫	西支店	138
43	大東銀行	白河支店	137
44	福島銀行	会津支店	137
45	須賀川信用金庫	郡山支店	133
46	常陽銀行	平支店	132
47	福島県商工信用組合	本宮支店	129
48	二本松信用金庫	本宮支店	128
49	須賀川信用金庫	本店	128
50	会津商工信用組合	滝沢支店	127

「継続サポート（どっしりくん）」承諾実績について

(単位：千円、%)

	当月(12月)中				当期中			
	件数	金額	件数構成比	金額構成比	件数	金額	件数構成比	金額構成比
福島営業店	48	737,000	27.1	26.9	286	4,111,800	27.4	28.2
郡山支店	52	893,500	29.4	32.6	293	4,338,600	28.1	29.8
白河支店	11	151,000	6.2	5.5	64	828,000	6.1	5.7
会津支店	20	232,000	11.3	8.5	145	1,839,300	13.9	12.6
いわき支店	37	553,900	20.9	20.2	207	2,617,080	19.9	18.0
相双支店	9	170,000	5.1	6.2	47	845,000	4.5	5.8
合計	177	2,737,400	100.0	100.0	1,042	14,579,780	100.0	100.0

「創業関連保証」承諾実績について

(単位：千円、%)

	当月(12月)中				当期中			
	件数	金額	件数構成比	金額構成比	件数	金額	件数構成比	金額構成比
福島営業店	10	38,500	40.0	34.1	74	325,919	36.5	32.8
郡山支店	10	43,300	40.0	38.4	72	390,680	35.5	39.4
白河支店	2	9,000	8.0	8.0	5	51,300	2.5	5.2
会津支店	1	2,000	4.0	1.8	16	60,050	7.9	6.0
いわき支店	0	0	0.0	0.0	27	117,630	13.3	11.9
相双支店	2	20,000	8.0	17.7	9	47,000	4.4	4.7
合計	25	112,800	100.0	100.0	203	992,579	100.0	100.0

「災害関係保証」・「東日本大震災復興緊急保証」承諾実績について

(単位：千円)

	平成23年3月14日～ 令和4年3月末日迄		当月中		当月末(令和4年度)		累計	
	件数	金額	件数	金額	件数	金額	件数	金額
福島営業店	7,816	130,413,438	31	651,600	319	8,046,174	8,135	138,459,612
(うち、ふくしま復興)	7,662	126,635,671	31	651,600	309	7,794,174	7,971	134,429,845
郡山支店	9,817	179,693,323	44	1,077,100	321	8,763,352	10,138	188,456,675
(うち、ふくしま復興)	8,932	164,861,816	44	1,077,100	311	8,565,752	9,243	173,427,568
白河支店	2,489	40,697,109	7	338,230	61	2,075,530	2,550	42,772,639
(うち、ふくしま復興)	2,413	39,218,807	7	338,230	59	2,030,530	2,472	41,249,337
会津支店	4,379	73,920,928	6	77,650	106	2,905,701	4,485	76,826,629
(うち、ふくしま復興)	4,257	72,250,473	6	77,650	103	2,856,790	4,360	75,107,263
いわき支店	5,221	96,916,239	24	818,500	152	4,574,174	5,373	101,490,413
(うち、ふくしま復興)	4,574	87,789,557	23	803,500	145	4,159,392	4,719	91,948,949
相双支店	1,672	38,616,693	7	248,000	94	2,516,840	1,766	41,133,533
(うち、ふくしま復興)	1,641	37,643,674	6	198,000	84	2,145,840	1,725	39,789,514
合計	31,394	560,257,729	119	3,211,080	1,053	28,881,771	32,447	589,139,500
(うち、ふくしま復興)	29,479	528,399,997	117	3,146,080	1,011	27,552,478	30,490	555,952,475

※災害特例保険（平成23年3月14日～）と東日本大震災復興緊急特例保険（平成23年5月23日～）を利用した保証を合算して掲載しております。

悩み解決を お手伝いします！

専門家派遣事業のご案内

福島県信用保証協会では、中小企業の皆様が抱える問題、経営課題に対して、福島県中小企業診断協会と連携し、お客様のニーズに応じて専門家である中小企業診断士の派遣を実施しております。

経営戦略

販売・マーケティング

現場改善・生産性向上

財務管理

創業

事業承継



ご利用いただける方

- 当協会を利用されている方
- 今後、当協会の利用を予定されている方
- 当協会を利用し創業を予定されている方

専門家の
派遣費用

無料

専門家の
派遣回数

最大10回

中小企業の皆様に寄り添って、課題の発見、
解決のお手伝いをさせていただきます。
ぜひご利用下さい！



「公的保証」で中小企業を応援します！

福島県信用保証協会

<https://www.fukushima-cgc.or.jp/>

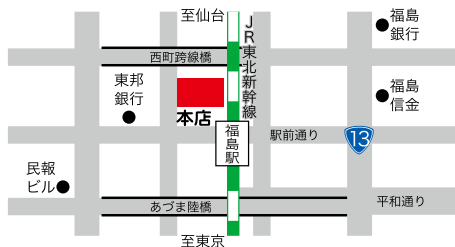


福島県信用保証協会
イメージキャラクター「さすけ君」

本・支店の事務所一覧

本店

〒960-8053 福島市三河南町1番20号
 コラッセふくしま10階、11階
 TEL (024)526-2331(代)
 FAX (024)536-5090
 福島営業店 / TEL (024)526-1530
 FAX (024)533-8721
 保証統括課 / TEL (024)573-5265
 FAX (024)534-3619
 管理統括課 / TEL (024)525-3537
 FAX (024)534-3619
 経営支援室 / TEL (024)526-1520
 FAX (024)573-8489



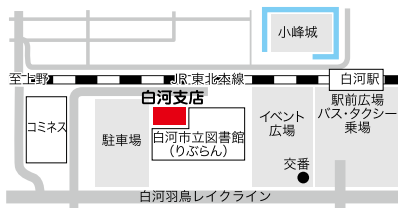
郡山支店

〒963-8005
 郡山市清水台1丁目3番8号
 郡山商工会議所会館3階
 TEL (024)932-2769(代)
 FAX (024)925-2637



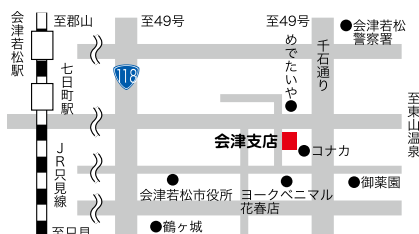
白河支店

〒961-0957
 白河市道場小路96番地5
 白河商工会議所会館2階
 TEL (0248)24-0156(代)
 FAX (0248)24-1419



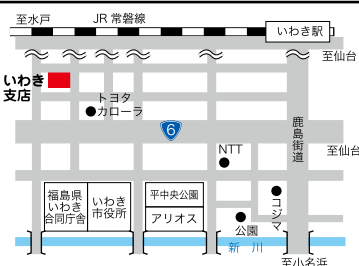
会津支店

〒965-0816
 会津若松市南千石町2番19号
 TEL (0242)23-9171(代)
 FAX (0242)23-9173



いわき支店

〒970-8026
 いわき市平字材木町3番地の1
 TEL (0246)23-3570(代)
 FAX (0246)25-5729



相双支店

〒975-0008
 南相馬市原町区本町1丁目3番地
 TEL (0244)23-5105(代)
 FAX (0244)24-5905

