



福島県信用保証協会

保証月報



奥羽本線と安達太良連峰（福島市）

CONTENTS

お知らせ

- ・福島財務事務所と当協会主催による勉強会の開催について
- ・福島大学 地域活性化活動助成事業公開報告会の開催について
- ・理事会の開催について etc.

令和4年度の保証動向

金融機関店舗紹介コーナー

新規企業支援感謝制度 感謝店舗紹介

町村紹介コーナー

業務概況

令和4年度 各種感謝制度最終結果報告



イメージキャラクター「さすね君」

特徴

- 貸付限度額 **3,500万円**
- 貸付金利 **金融機関所定利率**
- 保証料 **0.55%**
- 連帯保証人 **不要**



詳しくは保証協会
HPでチェック!

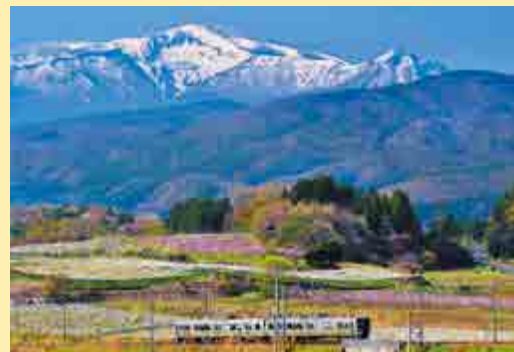
項目	福島県起業家支援保証 スタートアップ創出促進保証枠
ご利用 できる 方	次のいずれかに該当する創業者または創業者である中小企業者 ア. 事業を営んでいない個人で、2か月以内に新たに会社を設立し、当該会社が事業を開始する具体的計画を有する方。(認定特定創業支援事業により経済産業省令で定める支援を受けて創業を行おうとする方は6か月以内。) イ. 中小企業者である会社で、自らの事業の全部又は一部を継続して実施しつつ、新たに中小企業者である会社を設立し、かつ、当該新たに設立された会社が事業を開始する具体的な計画を有する方。 ウ. 事業を営んでいない個人により設立された会社で、その設立の日以降5年を経過していない方。 エ. 中小企業者である会社で、自らの事業の全部又は一部を継続して実施しつつ、新たに設立した会社であって、その設立の日以後5年を経過していない方。 オ. 事業を営んでいない個人が事業を開始した日以後5年を経過していない創業者であって新たに会社を設立した方(以下、会社設立創業者という)が、事業の譲渡により事業の全部又は一部を当該会社に承継させるときは、当該会社設立創業者が事業を開始した日から起算して5年を経過していない方。(個人創業し、その後法人成りしたケース)
資金 使途	運転資金・設備資金
融資 期間	10年以内(据置期間は1年以内) ※申込金融機関において本保証付融資と原則同時にプロパー融資を実行、又は保証申込み時においてプロパー融資の残高がある場合は、据置期間を3年以内となります。
返済 方法	分割返済
担保	不要
必要 書類	創業計画書(スタートアップ創出促進保証制度用)

※創業予定者及び創業後、税務申告1期末了の方は創業資金総額の1/10以上の自己資金を有していることが必要
 ※創業者が会社を設立して原則3年目及び5年目に、中小企業活性化協議会によるガバナンス体制の整備に関するチェックを受けることが要件。
 ※保証承諾時における中小企業者のデータ(中小企業者の商号、所在地、資本金等)を、保証協会が管轄の経済産業局経由で経済産業省に対して情報提供することとなります。

2023年4月号 奥羽本線と安達太良連峰(福島市)

奥羽本線の福島から米沢の区間は、日本有数の急こう配区間。庭坂駅を出ると右に大きくカーブしながら、どんどん高度が上がり、車窓の左に吾妻・安達太良の山並み、右には福島市街地が眼下に広がる。

毎年3月下旬から4月中旬にかけては、ソメイヨシノや山桜のほか、桃、梨、りんごなどの花が咲き、残雪の山並みとともに写真に収めようと全国から多くの鉄道ファンが撮影に訪れる。



今年度の表紙について

令和5年度保証月報の表紙では、第一印刷様主催のフォトコンテストとコラボし、福島県の美しい風景を美しい写真でお届けします。

第16回花見山フォトコンテスト
福島ふるさと部門より
「青春の丘」鈴木彦三さん(福島市)

お知らせ

福島財務事務所と当協会主催にて勉強会を開催しました

令和5年3月2日（福島市）と3月14日（郡山市）に、福島財務事務所と当協会主催にて、県内金融機関担当者を対象に『「事業者支援に関する勉強会」～ともに考える事業者支援～』を開催しました。

勉強会では、当協会が進める事業者支援の説明、福島県事業承継・引継ぎ支援センターによる事業承継の支援策の説明、福島県よろず支援拠点による販路開拓支援の講義並びにグループワークを行いました。

福島市・郡山市併せて総勢約60名の行職員が参加し、事業者支援について理解が深まり、非常に有意義な勉強会となりました。



福島財務事務所長 橋本 和久 様



勉強会の様子（福島市）



地元紙、ニッポンONLINE
に掲載されました！

福島大学 地域活性化活動助成事業公開報告会が開催されました

令和5年3月15日、国立大学法人 福島大学による「令和4年度 福島県信用保証協会寄附金による地域活性化活動助成事業 公開報告会」が開催されました。

当協会は、地域貢献活動の一環として、福島大学に対し地域活性化のための研究活動等への助成を目的とした寄附を行っており、今回の報告会では、令和4年度に採択された3事業の報告が行われました。

今後も、こうした活動を支援することで本県の活性化に寄与してまいります。



当協会 畠 利行 会長
挨拶・講評



報告会の様子

理事会を開催しました

令和5年3月24日、第258回理事会を開催しました。理事会では「最近の事業概況並びに令和4年度決算見込みについて」他3事項を報告するとともに、「令和5年度経営計画（案）並びに収支予算（案）について」他3議案を審議し承認されました。



理事会の様子

セーフティネット保証4号、5号の指定期間延長について

セーフティネット保証4号、5号の指定期間並びに指定業種につき、下記のとおり延長、変更が行われましたのでお知らせします。詳しくは、当協会ホームページか、中小企業庁のホームページにてご確認ください。

●「新型コロナウイルス感染症」に係るセーフティネット保証4号

指定期間：～令和5年6月30日まで延長

●セーフティネット保証5号

指定期間：令和5年4月1日～令和5年6月30日

日本標準産業分類（平成25年10月改定）の細分類に基づく512業種が指定



〈当協会HP〉



〈中小企業庁HP〉

令和4年度の保証動向

令和4年度の保証承諾は、件数8,422件（前年比100.7%）、金額1,302億80百万円（同107.0%）となり、件数、金額ともに前年を上回った。

保証債務残高は、件数44,203件（同103.0%）、金額5,661億21百万円（同99.5%）となり、前年より件数で1,285件増加、金額で26億46百万円減少した。

代位弁済は、件数302件（同124.8%）、金額35億6百万円（同164.3%）となり、件数、金額ともに前年を上回った。

◆令和4年度の概況

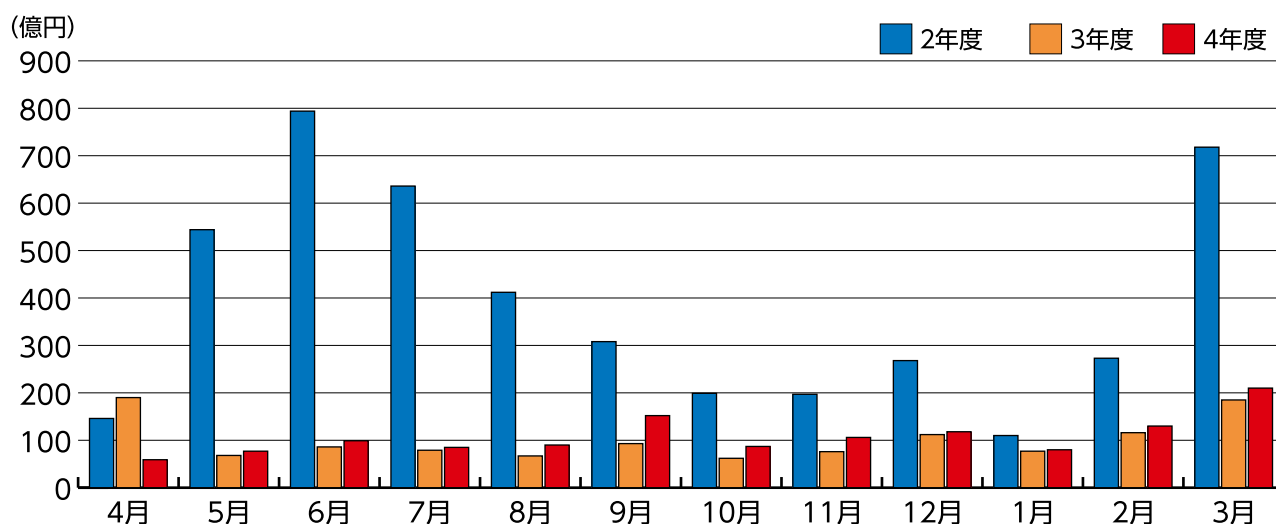
（単位：百万円、%）

項目	令和3年度			令和4年度		
	件数	金額	金額前年比	件数	金額	金額前年比
保証申込	7,941	112,282	22.7	8,833	136,566	121.6
保証承諾	8,364	121,782	26.4	8,422	130,280	107.0
保証債務残高	42,918	568,766	103.1	44,203	566,121	99.5
代位弁済	242	2,134	73.5	302	3,506	164.3

◆保証承諾の推移

（単位：百万円、%）

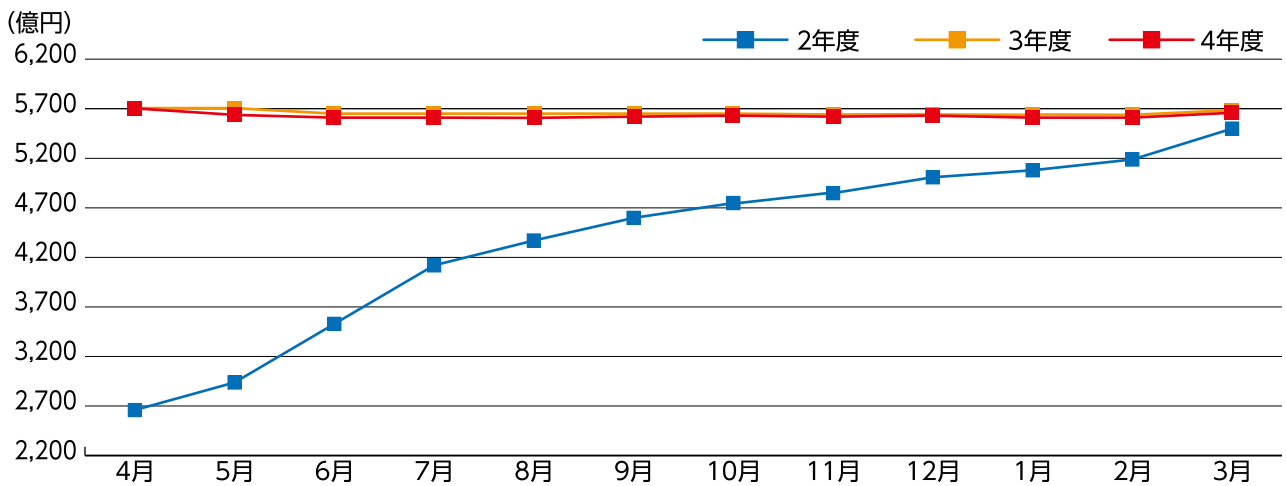
年度 月	2			3			4			年度 月
	件数	金額	前年比	件数	金額	前年比	件数	金額	前年比	
4	984	14,636	215.7	1,051	19,016	129.9	457	5,986	31.5	4
5	2,996	54,458	711.7	479	6,828	12.5	539	7,774	113.9	5
6	4,603	79,430	847.4	722	8,613	10.8	705	9,950	115.5	6
7	3,692	63,652	722.7	666	7,986	12.5	625	8,594	107.6	7
8	2,491	41,252	572.8	567	6,760	16.4	592	9,065	134.1	8
9	1,968	30,840	303.1	704	9,379	30.4	924	15,215	162.2	9
上期計	16,734	284,267	568.6	4,189	58,581	20.6	3,842	56,583	96.6	上期計
10	1,406	19,982	265.6	518	6,297	31.5	621	8,770	139.3	10
11	1,368	19,712	234.3	562	7,686	39.0	710	10,681	139.0	11
12	2,026	26,847	247.4	817	11,279	42.0	855	11,893	105.4	12
1	943	11,075	148.0	489	7,703	69.5	532	8,061	104.6	1
2	1,721	27,204	343.4	711	11,656	42.8	740	13,027	111.8	2
3	3,567	71,880	478.2	1,078	18,580	25.8	1,122	21,265	114.4	3
下期計	11,031	176,700	308.8	4,175	63,201	35.8	4,580	73,697	116.6	下期計
合計	27,765	460,968	429.9	8,364	121,782	26.4	8,422	130,280	107.0	合計



◆保証債務残高の推移

(単位：百万円、%)

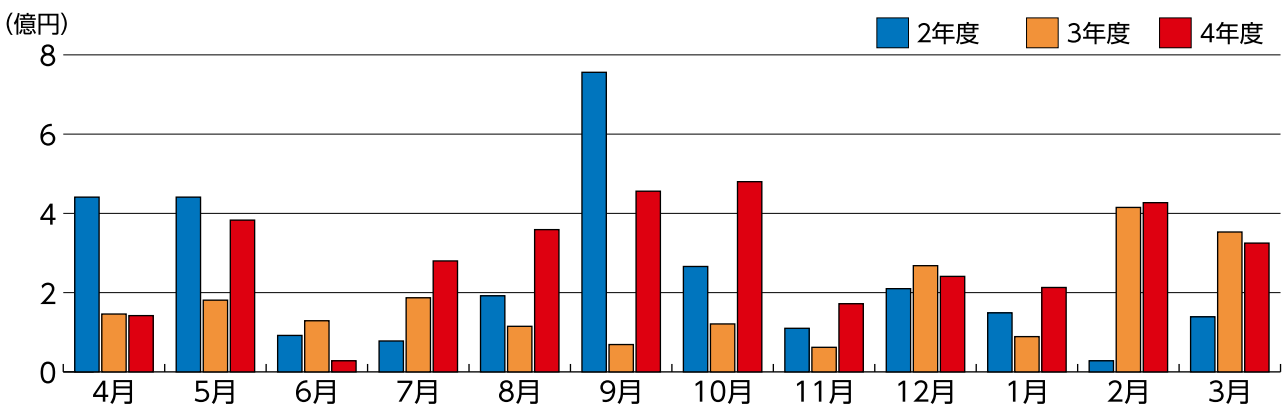
年度 月	2			3			4			年度 月
	件数	金額	前年比	件数	金額	前年比	件数	金額	前年比	
4	28,635	266,494	102.1	42,606	571,171	214.3	43,009	567,588	99.4	4
5	29,689	294,171	113.5	42,471	570,493	193.9	42,960	563,724	98.8	5
6	32,227	353,540	136.6	42,359	569,470	161.1	43,033	561,878	98.7	6
7	34,411	404,499	156.7	42,370	568,643	140.6	43,156	561,298	98.7	7
8	35,925	437,485	169.7	42,426	567,904	129.8	43,264	560,813	98.8	8
9	36,995	461,226	178.4	42,353	566,234	122.8	43,473	562,305	99.3	9
10	37,774	475,714	184.1	42,448	565,191	118.8	43,683	563,100	99.6	10
11	38,333	485,397	188.2	42,449	562,984	116.0	43,789	562,408	99.9	11
12	39,389	501,874	193.3	42,582	564,050	112.4	43,981	563,764	99.9	12
1	39,955	508,382	195.5	42,624	563,196	110.8	44,015	561,669	99.7	1
2	40,671	519,223	199.6	42,690	563,506	108.5	44,071	561,471	99.6	2
3	42,003	551,734	209.9	42,918	568,766	103.1	44,203	566,121	99.5	3



◆代位弁済の推移

(単位：百万円、%)

年度 月	2			3			4			年度 月
	件数	金額	前年比	件数	金額	前年比	件数	金額	前年比	
4	33	441	136.1	15	146	33.1	7	142	97.2	4
5	33	441	240.7	14	181	41.1	29	383	211.4	5
6	21	92	22.3	12	129	140.1	9	28	21.7	6
7	27	78	24.9	25	187	241.2	15	280	149.4	7
8	26	192	121.4	18	115	59.5	23	359	313.4	8
9	71	756	113.8	13	69	9.1	35	456	664.6	9
上期計	211	2,000	97.3	97	827	41.3	118	1,648	199.3	上期計
10	22	266	42.0	24	121	45.3	26	480	398.4	10
11	16	110	35.5	10	62	56.7	27	172	276.8	11
12	22	210	64.4	29	268	127.5	23	241	90.0	12
1	12	149	105.4	12	89	59.5	21	213	239.9	1
2	9	28	6.2	36	415	1471.9	44	427	102.8	2
3	26	139	28.7	34	353	252.8	43	325	92.1	3
下期計	107	903	38.4	145	1,307	144.8	184	1,858	142.1	下期計
合計	318	2,903	65.9	242	2,134	73.5	302	3,506	164.3	合計



福島銀行 福島北支店



支店長

佐藤 善範 様

〈略歴〉 昭和62年 入行

平成18年 6月 菜根支店長

平成21年 7月 本宮支店長

平成25年 8月 荒井支店長

平成27年10月 黒磯支店長

平成29年 6月 小名浜支店長

令和 3年 6月 福島北支店長

〈趣味・特技〉 ピアノ演奏・読書

1. 地域のことについておしえてください！

・地域の魅力を教えてください

福島市の東北端に位置し、国道4号線、国道13号線などの主要幹線道路や東北自動車道が通り、JR東北本線、阿武隈急行の鉄道も通っています。南側には青果・水産・花卉の流通拠点である公設地方卸売市場、卸商団地、西側には土地地区画整理事業によって大型小売店や様々なロードサイドストアが出店し、北側と阿武隈川沿いの工業団地には食品関係の工場が立地しています。松尾芭蕉が旅した奥の細道に関する史跡、陣屋跡などの遺跡や神社、寺院が点在しています。

・支店長・職員行きつけのお店を教えてください

当店より500m北上したところに、「そば香房佐吉」というお蕎麦屋さんがあります。麺はそば実の中心部の粉を使った更科そばと、そば殻をつけたまま製粉した田舎そばとを選ぶことができ、それぞれの香りや食感を味わえます。迷った時は、2種～4種の麺を食べ比べできるメニューもあります。また、季節の天ぷらや週替わりのミニ丼もあり、何度行っても楽しめます。

・最近のニュース

桑折町役場前にて、4年ぶり6回目となる「ふくしまバーガーサミット」が開催されました。当店行員はボランティアスタッフとして参加しました。福島県内よりそれぞれの地域性を活かしたハンバーガーが16種類集結し、当日は多くの来場客が足を運んでいました。どのテントも長蛇の列ができ、ほとんどが午前中のうちに完売となっております。とても活気あふれるイベントであり、次回開催の際は皆さんもぜひお越しください。

保証利用状況
(令和5年3月末現在)
1,743百万円





2. 支店長についておしえてください！

- 仕事をするうえで心掛けていることはありますか

仕事をエンターテインメントと捉え、楽しみ、本気で取り組むこと。

- 支店長の信条・モットーを教えてください

故 稲盛和夫氏のモットーそのままですが、「楽観的に構想し、悲観的に計画し、楽観的に実行する」ことが物事を成就させ、思いを現実に変えると信じています。

- 今後の目標を教えてください

福島県信用保証協会の「さすけね君」と共に経営者のさまざまな悩みをサポートするヒーローをたくさん育てること。



3. 支店のことについておしえてください！

- 支店について教えてください

1974年12月に支店開設。国道4号線沿いの福島卸商団地入口交差点に位置しています。2020年9月に桑折支店を統合して一体営業している店舗です。主に福島市北部から伊達・桑折・国見までを管轄しております。

- 皆さんで行っている地域貢献活動は

地域貢献及びSDGsの取り組みとして、毎月1回店周のごみ拾い活動を行っております。毎回45Lの袋で2袋分以上のごみが集まることから、この活動の必要性を感じております。暑い時期、寒い時期もありますが、地域と共にある金融機関として、また環境と気持ちの良い日常生活のために、今後も当該活動を続けていきたいと思っております。

- 地域の中で、どんな存在でありたいですか

当行は、昨年（2022年）11月27日に100周年を迎えることができました。これも地域の皆様のおかげであり、当行は、今後も地域に必要とされる金融機関を目指していきます。地元企業の本業支援やお客様の資産形成のお手伝いを通して福島の発展に貢献し、お客様が直面している課題に正面から共に向き合い、常にお客様目線で、高い倫理観を持って行動してまいります。



〈融資渉外担当の皆さま〉

後列左から

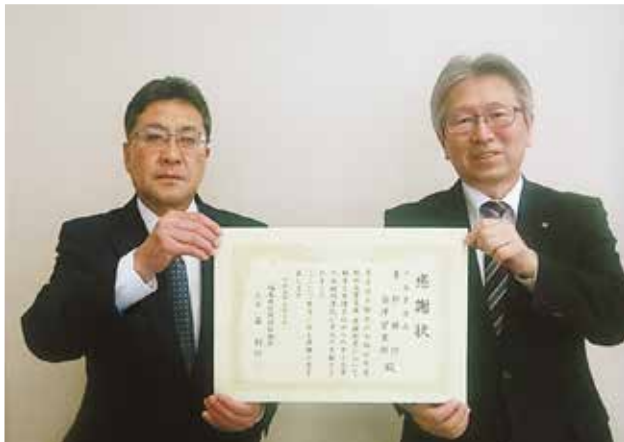
菊池さん、吉田主任、安斎主任、熊田主任

前列左から

吉田主任調査役兼桑折支店長、佐藤支店長、菊田課長

お知らせ

新規企業支援感謝制度 感謝店舗紹介



東邦銀行 会津営業部

常務執行役員 会津営業部長
添 田 俊 樹 様



2月末現在 10企業達成

〇達成の秘訣または達成までの苦勞について

私たちはお客様の様々なニーズに対応するために、積極的かつ主体的に対話・提案を行うことを心掛けています。その中でお客様との信頼関係構築がなされたことが、結果的に裾野拡大につながりました。

今後も、保証協会の皆さまとともに、お客様に必要とされる伴走支援を継続し、地域経済の持続的な発展に取り組んでまいります。

〈融資渉外係のみなさま〉



福島信用金庫 本店

本店長
千 葉 幸 雄 様



2月末現在 10企業達成

〇達成の秘訣または達成までの苦勞について

新規創業先及び保証協会未利用先の資金ニーズに対して、保証協会福島営業店の皆様のアドバイスを頂きながら、スピーディーな融資提案・対応ができたことで、取引先の拡大と信頼関係の構築に繋がりました。

今後も、アフターコロナ等課題もありますが、保証協会の皆様のご助言をいただきながら、伴走支援等事業者の皆様へ寄り添った対応を念頭に、資金提案、課題解決、地域活性化に取り組んで参ります。

〈融資・渉外担当のみなさま〉





二本松信用金庫 本店営業部

部長
菅野 広勝様



2月末現在 10企業達成

〈融資渉外担当のみなさま〉



〇達成の秘訣または達成までの苦労について

保証協会福島営業店の皆様にはいつも親身になって相談をお聞きいただき、感謝申し上げます。保証協会様、お客様、当金庫の3者が皆「WIN」となるような的確なアドバイスによって、新規取引先が増加しております。

今後も、地域に根ざした協同組織金融機関として、お客様の課題解決に向けた支援を最優先として地域社会全体の成長に貢献して参ります。

福島県商工信用組合 南福島支店

本店長
渡 苅 史 紀 様



2月末現在 10企業達成

〈融資渉外担当のみなさま〉



〇達成の秘訣または達成までの苦労について

私どもは常にお客様に寄り添った訪問活動を行い、親身な対応を心がけております。お客様のニーズに応えることが出来るよう積極的に取り組んで参りました。

保証協会の皆様からいつも適切なアドバイス、ご指導をいただいたおかげです。今後も地域活性化のためにお客様のサポートを行って参ります。



只見町



地方創生の重要性が高まるなか、地方自治体の果たす役割はこれまで以上に大きくなっています。本連載では、県内各市町村における中小企業者の活力を引き出す施策等について紹介しています。今回は、只見町をご紹介します。

Q. 只見町はどんなところですか。

只見町は人口約4,000人の町であり、福島県の西南端、新潟県との県境に位置し、周囲を標高1,000m級の山々と広大なブナの天然林に囲まれ、冬の多雪により1年を通じて豊かな水が供給され美しい川が流れています。

平成26年には、豪雪地帯の特異な自然環境と自然とともに歩む人々の暮らし・文化が評価され、ユネスコエコパークに登録されました。

令和4年10月には町内を走るJR只見線が11年振りに全線運転再開し、町内外から多くの方が訪れ、再開を喜びました。

▶ 只見町のキャラクター



左から「イワっぺ」「ブナりん」「アカショウちゃん」

Q. 地方創生への取組みについて教えてください。

第七次只見町振興計画に基づき、事業に取り組んでおります。

- I. 自然と共生するまちづくり
「自然首都・只見」の豊かな自然の保護、共存、利活用。
- II. 文化に根づく人づくりと学び続けるまちづくり
学校、家庭、地域協同による子どもたちの育成と、伝統文化の継承。
生涯スポーツ、レクリエーションの推進。
- III. 住民が主役のまちづくり
住民主体による地域づくりとそれを支える行政サポートの連携。
- IV. 住みやすいまちづくり
安心して子どもが育てられる環境づくり。
年齢、障がいの有無に問わず安心して暮らせる保健・福祉・医療サービスの充実。
- V. 働きがいのあるまちづくり
豊かな自然環境、資源を活かした観光業や農林水産業の振興と持続ある商工業の確立。

▼ 只見ふるさとの雪まつり



◀ 浅草岳



◀ 恵みの森



▼ 味付けマトンケバブ



▼ 米焼酎「ねっか」



Q. おすすめ観光スポットや名産品を教えてください。

【只見ふるさとの雪まつり】

毎年2月の第2土・日曜に開催される只見町最大のイベントです。メインステージの大雪像、地元の料理や地域産品を販売するゆきんこ市、伝統芸能やタレントによるステージイベント、夜には大輪の花火が打ち上げられます。

【登山・トレッキング】

只見4名山の浅草岳、会津朝日岳、蒲生岳、要害山、そしてブナ林の広がる恵みの森、癒しの森では初夏から秋にかけて多くの登山やトレッキング客が訪れます。

【特産品】

【味付けマトン】 町内の商店で販売されているほか、食べ歩きできる味付けマトンケバブもあります。

【米焼酎ねっか】 蔵人自ら育てた米と只見の水で仕込んだ香り高い米焼酎です。

そのほか、只見で採れた山菜や野菜等で作られた商品が数多くあります。

Q. 中小企業者向けの制度融資や施策について教えてください。

【1. 只見町中小企業長期振興資金融資保証】

融資限度額	貸付利率(年)	期間	保証料
運転及び設備 2,000万円	金融機関 特約利率	10年以内	全額補助

【2. 雇用促進奨励助成金】

町内における正規雇用促進のため、町内企業が町内在住者を新たに正規雇用した場合、12ヶ月分の社会保険料の事業者負担分の1/2を補助する。

【3. 産業振興対策事業補助金】

町内における産業の振興を図るため、起業、創業または新たに事業をはじめようとする個人、団体、企業に対し、機械備品整備や初期費用に係る経費を補助する。

☆業務概況

事業概況（3月分）

（単位：千円、％）

当 月 中				項 目		当 月 末			
件 数	金 額	前年同月比				件 数	金 額	前年同月比	
		件 数	金 額	件 数	金 額				
				保 証 申 込	期首繰越	63	1,056,230		
1,099	20,432,983	102.7	110.6		本年度中	8,833	136,566,434	111.2	121.6
0	0	—	—	拒 絶		0	0	—	—
46	842,170	83.6	108.6	申 込 取 消		404	5,000,076	98.5	95.3
	199,542		66.8	査 定 減 額			1,076,285		66.6
				調 査 中		70	1,266,250	111.1	119.9
				保 証 承 諾	期首繰越	43,205	573,998,073		
1,122	21,264,899	104.1	114.4		本年度中	8,422	130,280,052	100.7	107.0
13	253,900	162.5	125.7	保 証 後 取 消		88	1,418,782	129.4	135.4
937	15,651,403	118.0	126.8	償 還		6,743	127,297,194		
				貸 付 報 告 未 着		291	5,961,571	101.4	113.9
				保 証 債 務 残 高		44,203	566,120,667	103.0	99.5
				期首求償権残高		141	828,464		
43	322,114	126.5	92.4	代 位 弁 済	元 金	302	3,479,912	124.8	164.6
	2,576		67.4		利 息		25,803		128.7
43	324,690	126.5	92.1		計	302	3,505,714	124.8	164.3
0	56,162	—	2,928.6	回 収		4	173,424	133.3	417.4
0	0	—	—	償 却		2	50,446	0.7	3.1
				求 償 権 残 高		437	4,110,309	309.9	496.1

令和4年度感謝制度 最終結果報告

～感謝状贈呈店舗を掲載します～

1. 中小企業支援 感謝制度

- (1) **実施期間** 令和4年4月1日～令和5年3月31日（当協会処理日基準の保証実行ベース）
- (2) **対象基準**
 - ①今期末（令和5年3月31日）の保証債務残高が前期末を上回っていること。
 - ②今期末の延滞率（延滞残高／保証債務残高）が今年度目標である2.0%以内であること。
 - ③今期末の代位弁済率（代位弁済額／保証債務残高）が平均代位弁済率以内であること。
- (3) **感謝内容** 上記基準を満たしている店舗で、今期末の保証債務残高が以下の群別毎に分類して伸び率の高い上位店舗に対し、感謝状を贈呈します。
- (4) **感謝状贈呈店舗**

《第1群》 保証債務残高 25億円以上

順位	店 舗 名	前期末比(%)	順位	店 舗 名	前期末比(%)
1	東邦銀行 郡山東支店	125.5	4	福島銀行 平支店	109.3
2	東邦銀行 会津一之町支店	111.9	5	東邦銀行 白河支店	109.2
3	常陽銀行 郡山支店	111.8			

《第2群》 保証債務残高 15億円以上25億円未満

順位	店 舗 名	前期末比(%)	順位	店 舗 名	前期末比(%)
1	二本松信用金庫 金色支店	118.4	4	福島銀行 原町支店	115.3
2	福島県商工信用組合 南福島支店	118.1	5	福島信用金庫 伊達支店	113.6
3	福島銀行 船引支店	116.5			

《第3群》 保証債務残高 10億円以上15億円未満

順位	店 舗 名	前期末比(%)	順位	店 舗 名	前期末比(%)
1	東邦銀行 飯野支店	135.8	4	東邦銀行 大槻支店	115.0
2	東邦銀行 船引支店	117.6	5	福島信用金庫 川俣支店	115.0
3	東邦銀行 西福島支店	115.6			

《第4群》 保証債務残高 7億円以上10億円未満

順位	店 舗 名	前期末比(%)	順位	店 舗 名	前期末比(%)
1	東邦銀行 梁川支店	145.9	4	いわき信用組合 四倉支店	113.9
2	東邦銀行 瀬上支店	127.4	5	福島銀行 笹谷支店	111.9
3	東邦銀行 東福島支店	121.0			

《第5群》 保証債務残高 5億円以上7億円未満

順位	店 舗 名	前期末比(%)	順位	店 舗 名	前期末比(%)
1	東邦銀行 檜葉支店	258.7	4	東邦銀行 只見支店	111.0
2	東邦銀行 八山田支店	150.4	5	福島銀行 菜根支店	109.8
3	東邦銀行 平野支店	115.4			

《第6群》 保証債務残高 3億円以上5億円未満

順位	店 舗 名	前期末比(%)	順位	店 舗 名	前期末比(%)
1	あぶくま信用金庫 飯館支店	164.9	4	七十七銀行 原町支店	109.8
2	ひまわり信用金庫 遠野支店	134.8	5	会津商工信用組合 門田支店	105.7
3	あぶくま信用金庫 小高支店	111.9			

2. 新規企業支援 感謝制度

- (1) **実施期間** 令和4年4月1日～令和5年3月31日（当協会処理日基準の保証実行ベース）
- (2) **対象企業** 申込時に保証債務残高がない企業で、保証期間が1年以上のもの。
- (3) **感謝内容** 対象企業10企業（以後、20企業、30企業・・・）を達成した金融機関の店舗に対し、その都度、感謝状を贈呈します。
- (4) **感謝状贈呈店舗**

件数	店 舗 名	件数	店 舗 名
29	東邦銀行 本店	11	二本松信用金庫 本店
24	東邦銀行 いわき営業部	11	福島信用金庫 本店
19	いわき信用組合 本店	10	東邦銀行 西福島支店
17	東邦銀行 須賀川支店	10	東邦銀行 方木田支店
16	東邦銀行 矢吹支店	10	東邦銀行 福島西中央支店
13	東邦銀行 白河支店	10	東邦銀行 三春支店
13	東邦銀行 会津営業部	10	福島銀行 福島南支店
13	福島信用金庫 北支店	10	福島信用金庫 東支店
12	郡山信用金庫 本店	10	福島信用金庫 南支店
12	福島県商工信用組合 南福島支店	10	いわき信用組合 平支店
11	東邦銀行 郡山東支店	10	いわき信用組合 郷ヶ丘支店
11	福島銀行 平支店	10	会津商工信用組合 本店
11	あぶくま信用金庫 本店		

3. 経営支援連携保証 感謝制度

- (1) **実施期間** 令和4年4月1日～令和5年3月31日（保証承諾ベース）
- (2) **対象基準** 以下の対象制度の合計保証承諾件数が3件以上。
《対象制度》

① 伴走支援型特別保証制度
② 経営力強化保証制度
③ 福島県経営力強化保証制度
④ 事業再生計画実施関連保証（感染症対応型）制度（改善サポ感染）
⑤ 事業再生計画実施関連保証制度（改善サポート保証）
⑥ 事業再生保証制度（事業再生）
⑦ 事業再生円滑化関連保証制度（再生円滑）
⑧ 福島県事業再生資金融資保証制度
⑨ オールふくしま経営支援対応資金融資保証制度
⑩ 経営力向上関連保証制度

- (3) **感謝内容** 上記基準を満たした上位10店舗に対し、感謝状を贈呈します。
（注）件数同順位の場合は、企業数上位を優先し、次いで金額上位とします。
- (4) **感謝状贈呈店舗**

件数	店 舗 名	件数	店 舗 名
33	東邦銀行 本店	17	東邦銀行 小名浜支店
24	福島信用金庫 本店	15	東邦銀行 相馬支店
23	会津商工信用組合 喜多方支店	15	福島県商工信用組合 南福島支店
22	会津信用金庫 本店	15	福島信用金庫 東支店
18	福島銀行 平支店	15	福島信用金庫 南支店

4. ダブルサポート保証 感謝制度

- (1) **実施期間** 令和4年4月1日～令和5年3月31日（保証承諾ベース）
- (2) **対象基準** ・保証承諾金額上位5店舗（但し、承諾件数3件以上とする。）
 ・保証承諾件数上位5店舗（但し、承諾件数3件以上とする。）
- (3) **感謝内容** 上記基準を満たした店舗に対し、感謝状を贈呈します。
 （注）重複して達成した場合は、金額達成優先、金額同順位は件数上位、件数同順位は金額上位とします。
- (4) **感謝状贈呈店舗**

《承諾金額部門》

（単位：千円）

《承諾件数部門》

（単位：千円）

店 舗 名	金 額	件数
東邦銀行 いわき営業部	282,500	6
福島銀行 白河支店	240,000	8
福島信用金庫 本店	206,000	3
いわき信用組合 泉支店	181,500	5
いわき信用組合 郷ヶ丘支店	150,000	5

店 舗 名	件数	金 額
福島県商工信用組合 白河支店	10	77,500
福島銀行 平支店	7	109,500
福島県商工信用組合 松川支店	6	96,500
いわき信用組合 本店	6	60,500
福島県商工信用組合 本店	5	98,000

5. どっしりくん取り組み 感謝制度

- (1) 実施期間 令和4年4月1日～令和5年3月31日
- (2) 対象基準 保証債務残高増加（令和4年3月31日比）上位10店舗
- (3) 感謝内容 上記基準を満たした上位10店舗に対し、感謝状を贈呈します。
- (4) 感謝状贈呈店舗

《債務残高増加額》

(単位：千円)

店 舗 名	増加金額
東邦銀行 郡山営業部	279,000
大東銀行 富久山支店	225,000
福島銀行 原町支店	203,000
東邦銀行 南福島支店	196,000
大東銀行 安積支店	190,000
大東銀行 本宮支店	188,000
福島銀行 会津支店	185,000
大東銀行 須賀川支店	180,000
福島銀行 船引支店	180,000
東邦銀行 福島西中央支店	177,000

金融機関 店舗別ランキング

1. 保証債務残高上位 100 店舗

(令和5年3月末現在)

(単位:百万円、%)

順位	店 舗 名	保証債務 残 高	前年比	順位	店 舗 名	保証債務 残 高	前年比
1	常陽銀行 郡山支店	10,941	111.8	51	東邦銀行 二本松支店	2,457	113.6
2	東邦銀行 本店	8,947	109.1	52	福島県商工信用組合 桜通支店	2,410	92.8
3	東邦銀行 郡山営業部	8,120	106.5	53	大東銀行 喜多方支店	2,405	89.3
4	福島銀行 平支店	7,917	109.3	54	東邦銀行 相馬支店	2,369	101.8
5	東邦銀行 いわき営業部	7,461	105.3	55	福島銀行 喜多方支店	2,352	98.1
6	大東銀行 本店	6,991	98.9	56	いわき信用組合 泉支店	2,307	91.9
7	福島銀行 本店	5,423	104.1	57	東邦銀行 郡山北支店	2,306	104.4
8	大東銀行 安積支店	5,410	100.0	58	東邦銀行 安積支店	2,303	106.2
9	東邦銀行 小名浜支店	5,343	96.5	59	東邦銀行 方木田支店	2,303	102.8
10	大東銀行 須賀川支店	5,319	99.1	60	あぶくま信用金庫 本店	2,292	96.9
11	福島銀行 郡山営業部	5,182	101.2	61	東邦銀行 富田支店	2,260	99.8
12	東邦銀行 会津営業部	5,081	111.2	62	大東銀行 金屋支店	2,239	94.1
13	大東銀行 本宮支店	4,551	107.9	63	福島信用金庫 保原支店	2,236	96.3
14	福島県商工信用組合 本店	4,471	93.1	64	二本松信用金庫 本宮支店	2,220	103.0
15	大東銀行 平支店	4,464	94.1	65	いわき信用組合 平支店	2,217	95.1
16	大東銀行 富久山支店	4,244	99.0	66	大東銀行 植田支店	2,206	91.9
17	東邦銀行 喜多方支店	4,124	95.8	67	大東銀行 二本松支店	2,164	100.2
18	大東銀行 福島支店	4,113	97.9	68	東邦銀行 田島支店	2,154	98.9
19	東邦銀行 原町支店	4,101	89.0	69	大東銀行 朝日支店	2,152	97.1
20	大東銀行 方八町支店	4,005	96.5	70	いわき信用組合 玉川支店	2,140	96.5
21	東邦銀行 郡山東支店	3,943	125.5	71	福島銀行 船引支店	2,135	116.5
22	福島信用金庫 本店	3,831	97.5	72	常陽銀行 植田支店	2,111	88.8
23	大東銀行 小名浜支店	3,762	88.2	73	会津信用金庫 喜多方支店	2,096	97.9
24	常陽銀行 平支店	3,610	102.5	74	いわき信用組合 郷ヶ丘支店	2,059	97.1
25	大東銀行 会津支店	3,590	97.9	75	東邦銀行 矢吹支店	2,054	106.0
26	福島銀行 小名浜支店	3,575	101.4	76	福島銀行 原町支店	2,049	115.3
27	大東銀行 白河支店	3,521	96.4	77	いわき信用組合 内郷支店	2,012	99.9
28	東邦銀行 須賀川支店	3,516	100.0	78	福島銀行 二本松支店	2,000	99.0
29	東邦銀行 白河支店	3,501	109.2	79	福島銀行 植田支店	1,983	104.9
30	いわき信用組合 本店	3,381	94.8	80	福島信用金庫 東支店	1,975	99.6
31	東邦銀行 郡山卸町支店	3,370	107.5	81	東邦銀行 湯本支店	1,972	105.1
32	東邦銀行 会津一之町支店	3,345	111.9	82	東邦銀行 郡山中町支店	1,960	106.7
33	福島銀行 会津支店	3,328	113.3	83	福島信用金庫 西支店	1,945	91.9
34	常陽銀行 福島支店	3,223	117.8	84	東邦銀行 南福島支店	1,920	106.9
35	福島銀行 須賀川支店	3,196	99.6	85	東邦銀行 植田支店	1,904	96.3
36	福島銀行 白河支店	3,165	96.0	86	須賀川信用金庫 本店	1,892	87.4
37	大東銀行 原町支店	3,142	98.2	87	会津信用金庫 猪苗代支店	1,867	97.1
38	東邦銀行 郡山南支店	3,078	104.2	88	福島銀行 大槻支店	1,867	91.0
39	会津信用金庫 本店	3,062	100.8	89	須賀川信用金庫 郡山支店	1,864	95.7
40	東邦銀行 本宮支店	2,951	94.2	90	二本松信用金庫 金色支店	1,859	118.4
41	常陽銀行 会津支店	2,897	101.5	91	大東銀行 久留米支店	1,806	94.5
42	二本松信用金庫 本店	2,855	96.5	92	足利銀行 郡山支店	1,804	97.1
43	郡山信用金庫 本店	2,848	101.1	93	福島銀行 福島西支店	1,791	101.8
44	福島信用金庫 南支店	2,610	93.7	94	ひまわり信用金庫 小名浜支店	1,790	97.0
45	福島銀行 安積支店	2,605	97.0	95	大東銀行 湯本支店	1,777	100.1
46	福島銀行 福島南支店	2,603	98.8	96	二本松信用金庫 安達支店	1,775	97.8
47	会津信用金庫 駅前支店	2,578	95.2	97	大東銀行 保原支店	1,763	101.2
48	大東銀行 矢野目支店	2,543	94.7	98	大東銀行 相馬支店	1,758	94.9
49	東邦銀行 北福島支店	2,541	106.5	99	福島銀行 猪苗代支店	1,747	100.9
50	郡山信用金庫 安積支店	2,525	97.4	100	福島銀行 福島北支店	1,743	112.1

※店舗統廃合の場合、前年比は統廃合前の数値としております。

2. 保証承諾上位 30 店舗

(当 月 中)

(令和 5 年 3 月末現在)

(当 月 末)

(単位:千円)

順位	店 舗 名		保証承諾	
			件数	金額
1	福島銀行	平支店	39	874,600
2	東邦銀行	いわき営業部	29	695,300
3	常陽銀行	郡山支店	13	503,000
4	東邦銀行	小名浜支店	12	425,000
5	東邦銀行	会津一之町支店	11	390,000
6	東邦銀行	本宮支店	9	384,000
7	東邦銀行	喜多方支店	13	364,000
8	大東銀行	本宮支店	9	355,000
9	東邦銀行	富田支店	13	335,000
10	福島銀行	本店	13	309,000
11	東邦銀行	郡山東支店	11	309,000
12	東邦銀行	郡山営業部	8	296,500
13	福島銀行	小名浜支店	13	273,000
14	東邦銀行	本店	12	251,629
15	東邦銀行	相馬支店	11	246,762
16	福島銀行	郡山営業部	13	228,500
17	東邦銀行	会津営業部	11	223,100
18	常陽銀行	福島支店	6	215,000
19	東邦銀行	郡山南支店	8	212,600
20	会津信用金庫	喜多方支店	5	200,000
21	福島銀行	湯本支店	5	196,000
22	東邦銀行	飯野支店	3	194,732
23	福島銀行	白河支店	9	189,665
24	会津商工信用組合	喜多方支店	12	187,620
25	福島銀行	開成支店	8	179,035
26	大東銀行	本店	10	166,000
27	大東銀行	二本松支店	4	160,000
28	大東銀行	猪苗代支店	6	158,000
29	東邦銀行	方木田支店	7	156,100
30	二本松信用金庫	金色支店	6	156,000

※金額同順位の場合は、件数が多い方を上位とします。

順位	店 舗 名		保証承諾	
			件数	金額
1	常陽銀行	郡山支店	106	3,497,680
2	東邦銀行	本店	105	2,734,049
3	福島銀行	平支店	142	2,645,648
4	東邦銀行	郡山営業部	91	2,547,230
5	東邦銀行	いわき営業部	103	2,297,460
6	大東銀行	本宮支店	76	1,832,300
7	東邦銀行	小名浜支店	82	1,754,208
8	東邦銀行	原町支店	53	1,503,287
9	東邦銀行	喜多方支店	56	1,396,326
10	福島銀行	本店	78	1,387,940
11	東邦銀行	郡山東支店	63	1,363,920
12	福島銀行	会津支店	50	1,227,718
13	東邦銀行	会津一之町支店	47	1,084,000
14	東邦銀行	二本松支店	58	1,072,700
15	福島銀行	小名浜支店	55	1,047,747
16	東邦銀行	白河支店	41	1,005,270
17	常陽銀行	福島支店	34	1,000,343
18	大東銀行	本店	75	990,700
19	東邦銀行	方木田支店	47	982,500
20	東邦銀行	会津営業部	63	972,100
21	福島銀行	郡山営業部	63	955,200
22	東邦銀行	相馬支店	38	941,762
23	大東銀行	福島支店	55	915,270
24	福島銀行	原町支店	41	907,400
25	東邦銀行	植田支店	40	886,390
26	東邦銀行	北福島支店	43	872,669
27	東邦銀行	郡山南支店	38	853,230
28	大東銀行	富久山支店	49	837,600
29	福島銀行	白河支店	52	830,665
30	大東銀行	原町支店	33	828,000

3. 保証利用企業数上位 50 店舗

(令和 5 年 3 月末現在)

順位	店 舗 名	利用企業数	
1	東邦銀行	いわき営業部	303
2	東邦銀行	本店	285
3	福島銀行	本店	258
4	常陽銀行	郡山支店	255
5	福島銀行	平支店	255
6	いわき信用組合	本店	246
7	東邦銀行	郡山営業部	244
8	福島県商工信用組合	本店	241
9	福島信用金庫	本店	220
10	東邦銀行	会津営業部	218
11	大東銀行	本店	206
12	福島銀行	郡山営業部	203
13	東邦銀行	須賀川支店	192
14	大東銀行	平支店	189
15	東邦銀行	小名浜支店	188
16	いわき信用組合	平支店	184
17	大東銀行	富久山支店	176
18	大東銀行	福島支店	172
19	東邦銀行	原町支店	171
20	大東銀行	小名浜支店	169
21	会津信用金庫	本店	168
22	大東銀行	須賀川支店	167
23	福島信用金庫	南支店	165
24	大東銀行	方八町支店	160
25	ひまわり信用金庫	本店	160

※利用企業数が同数の場合は、債務残高が多い方を上位とします。

順位	店 舗 名	利用企業数	
26	あぶくま信用金庫	本店	159
27	大東銀行	本宮支店	157
28	郡山信用金庫	安積支店	156
29	大東銀行	安積支店	154
30	福島信用金庫	東支店	154
31	福島銀行	白河支店	148
32	東邦銀行	白河支店	146
33	二本松信用金庫	本店	145
34	東邦銀行	郡山東支店	144
35	福島県商工信用組合	南福島支店	144
36	東邦銀行	喜多方支店	142
37	郡山信用金庫	本店	142
38	福島信用金庫	吉井田支店	141
39	福島県商工信用組合	富久山支店	141
40	福島県商工信用組合	桜通支店	140
41	大東銀行	白河支店	137
42	福島銀行	小名浜支店	136
43	福島銀行	会津支店	136
44	常陽銀行	平支店	135
45	福島信用金庫	西支店	135
46	須賀川信用金庫	郡山支店	132
47	二本松信用金庫	本宮支店	129
48	福島県商工信用組合	本宮支店	129
49	東邦銀行	二本松支店	128
50	須賀川信用金庫	本店	128

「継続サポート（どっしりくん）」承諾実績について

(単位：千円、%)

	当月（3月）中				当期中			
	件数	金額	件数構成比	金額構成比	件数	金額	件数構成比	金額構成比
福島営業店	37	593,000	24.8	23.9	380	5,619,300	26.9	27.2
郡山支店	42	768,000	28.2	30.9	396	6,115,600	28.0	29.6
白河支店	12	171,000	8.1	6.9	91	1,170,500	6.4	5.7
会津支店	26	421,000	17.4	16.9	213	2,965,800	15.1	14.4
いわき支店	24	321,600	16.1	12.9	268	3,560,680	19.0	17.2
相双支店	8	210,000	5.4	8.5	66	1,220,000	4.7	5.9
合計	149	2,484,600	100.0	100.0	1,414	20,651,880	100.0	100.0

「創業関連保証」承諾実績について

(単位：千円、%)

	当月（3月）中				当期中			
	件数	金額	件数構成比	金額構成比	件数	金額	件数構成比	金額構成比
福島営業店	13	60,400	33.3	32.4	104	464,189	35.6	31.3
郡山支店	7	32,400	17.9	17.4	95	548,080	32.5	37.0
白河支店	3	16,000	7.7	8.6	10	79,800	3.4	5.4
会津支店	4	14,200	10.3	7.6	25	122,750	8.6	8.3
いわき支店	11	60,300	28.2	32.4	45	210,330	15.4	14.2
相双支店	1	3,000	2.6	1.6	13	56,100	4.5	3.8
合計	39	186,300	100.0	100.0	292	1,481,249	100.0	100.0

「災害関係保証」・「東日本大震災復興緊急保証」承諾実績について

(単位：千円)

	平成23年3月14日～ 令和4年3月末日迄		当月中		当月末(令和4年度)		累計	
	件数	金額	件数	金額	件数	金額	件数	金額
福島営業店	7,816	130,413,438	52	1,743,250	436	11,752,774	8,252	142,166,212
（うち、ふくしま復興）	7,662	126,635,671	49	1,608,250	423	11,365,774	8,085	138,001,445
郡山支店	9,817	179,693,323	51	1,871,500	419	11,883,942	10,236	191,577,265
（うち、ふくしま復興）	8,932	164,861,816	47	1,592,500	403	11,262,342	9,335	176,124,158
白河支店	2,489	40,697,109	20	548,100	92	2,826,630	2,581	43,523,739
（うち、ふくしま復興）	2,413	39,218,807	19	545,100	89	2,778,630	2,502	41,997,437
会津支店	4,379	73,920,928	25	774,327	153	4,679,828	4,532	78,600,756
（うち、ふくしま復興）	4,257	72,250,473	25	774,327	150	4,630,917	4,407	76,881,390
いわき支店	5,221	96,916,239	47	1,555,010	243	7,280,729	5,464	104,196,968
（うち、ふくしま復興）	4,574	87,789,557	43	1,502,800	230	6,790,137	4,804	94,579,694
相双支店	1,672	38,616,693	9	229,000	120	3,075,140	1,792	41,691,833
（うち、ふくしま復興）	1,641	37,643,674	9	229,000	109	2,654,140	1,750	40,297,814
合計	31,394	560,257,729	204	6,721,187	1,463	41,499,043	32,857	601,756,772
（うち、ふくしま復興）	29,479	528,399,997	192	6,251,977	1,404	39,481,940	30,883	567,881,937

※災害特例保険（平成23年3月14日～）と東日本大震災復興緊急特例保険（平成23年5月23日～）を利用した保証を合算して掲載しております。

福島県信用保証協会

女性支援
チーム

雪うさぎが



お気軽に
ご相談ください

創業前から創業後も女性のみなさんをサポートします!

創業について誰に
相談したらいいんだろう...

女性の方が
話しやすいんだけど...

資金調達について
相談したい...

...など

「雪うさぎ」は福島県信用保証協会の女性職員で構成されたチームです。女性創業者や女性経営者のみなさまが気軽に相談できる窓口として発足されました。

女性ならではの視点を活かし、悩みに寄り添ったサポートを行っていきたくと考えています。

チーム名「雪うさぎ」の由来

福島市から望む「葛葉山」の山肌に早春に姿を見せる雪うさぎは種をまく時期をおしえる「種まきうさぎ」とも呼ばれています。私たち「女性創業者や女性経営者のみなさまをサポートしたい」という想いを込めました。

受付時間

平日 9:00～17:00



相談
無料

リーフレット裏面

福島県信用保証協会って どんなところ?

【信用保証制度とは】信用保証とは、信用保証協会の保証により、融資を受ける事業者の信用を担保し、融資を受ける事業者の返済を担保する制度です。

事業を営んでいると、金融機関から単独融資を認められることが、信用保証協会の保証を受けると有利になります。資金調達のハードルが下がります。融資を受ける事業者の信用を担保し、融資を受ける事業者の返済を担保する制度です。融資を受ける事業者の返済を担保する制度です。

- 融資を受けたいけど、融資を受ける事業者の信用を担保する必要がある。保証人として融資を受けたいけど、保証人として融資を受ける事業者の返済を担保する必要がある。
- 資金調達は考えているけど、保証人として融資を受ける事業者の返済を担保する必要がある。
- 保証人は融資を受けたいけど、保証人として融資を受ける事業者の返済を担保する必要がある。
- 保証人は融資を受けたいけど、保証人として融資を受ける事業者の返済を担保する必要がある。
- 保証人は融資を受けたいけど、保証人として融資を受ける事業者の返済を担保する必要がある。

<http://www.fukushima-cgc.or.jp>

HPの「お問い合わせ窓口」からのご相談もお待ちしております。

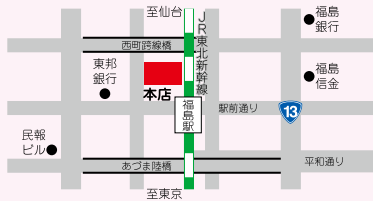


本・支店の事務所一覧

《 本店 》

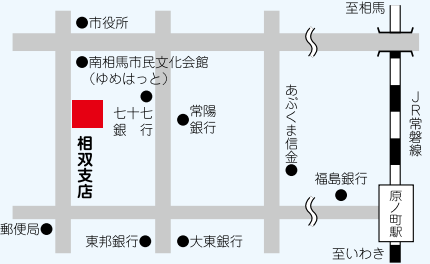
- 総務部(11F)
総務企画課 TEL(024)526-2331 FAX(024)536-5090
デジタル推進課 TEL(024)526-2331 FAX(024)536-5090
- 企業支援部(11F)
保証推進課 TEL(024)573-5265 FAX(024)534-3619
経営支援課 TEL(024)526-1520 FAX(024)534-3619
再生支援チーム TEL(024)526-1520 FAX(024)534-3619
- 管理部(10F)
代位弁済課 TEL(024)525-3537 FAX(024)573-8489
債権管理課 TEL(024)525-3537 FAX(024)573-8489
- コンプライアンス統括室(10F)
TEL(024)525-3537 FAX(024)573-8489
- 福島営業店(10F) TEL(024)526-1530 FAX(024)533-8721

〒960-8053 福島市三河南町1番20号
コラッセふくしま10階、11階
TEL(024)526-2331代 FAX(024)536-5090



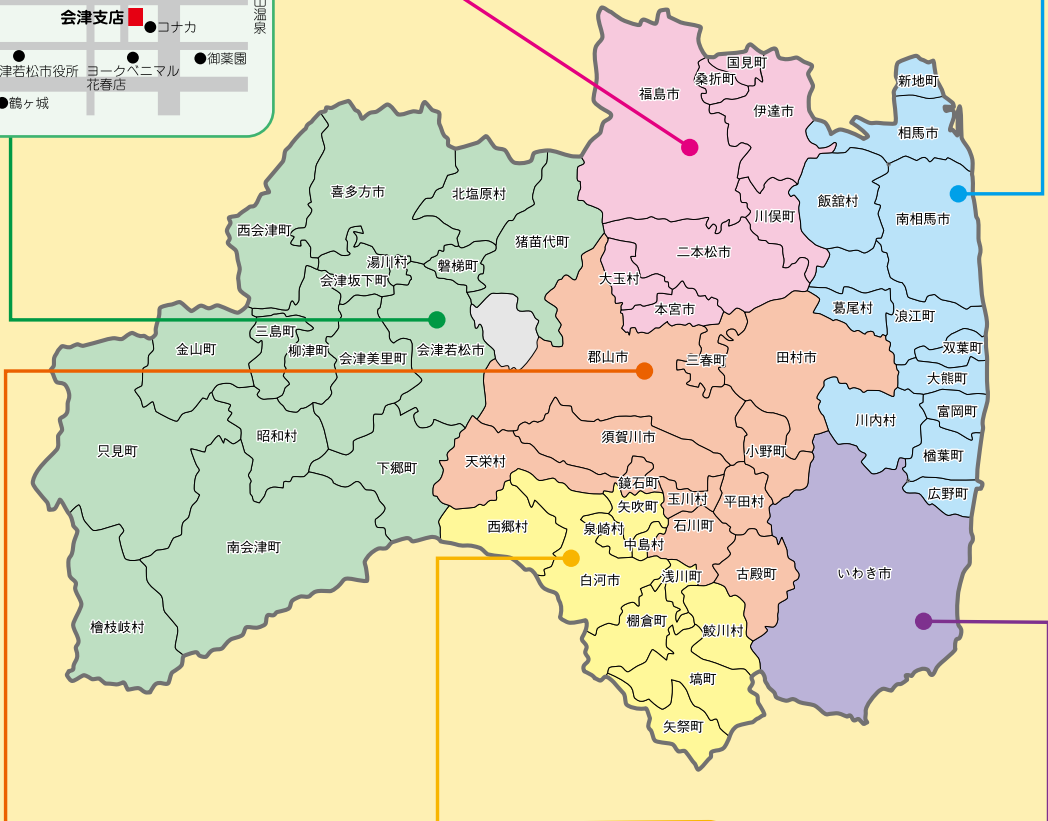
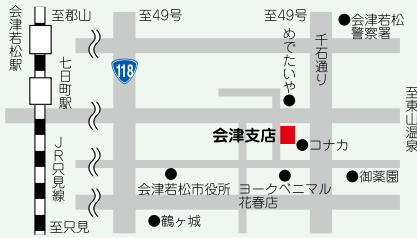
《 相双支店 》

〒975-0008
南相馬市原町区本町1丁目3番地
TEL(0244)23-5105代 FAX(0244)24-5905



《 会津支店 》

〒965-0816
会津若松市南千石町2番19号
TEL(0242)23-9171代 FAX(0242)23-9173



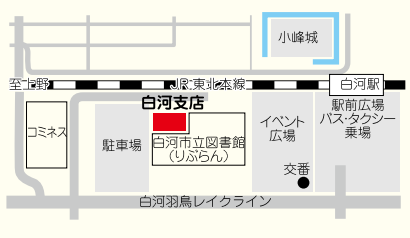
《 郡山支店 》

〒963-8005
郡山市清水台1丁目3番8号
郡山商工会議所会館3階
TEL(024)932-2769代 FAX(024)925-2637



《 白河支店 》

〒961-0957
白河市道場小路96番地5
白河商工会議所会館2階
TEL(0248)24-0156代 FAX(0248)24-1419



《 いわき支店 》

〒970-8026 いわき市平字材木町3番地の1
TEL(0246)23-3570代 FAX(0246)25-5729

