

# 保証月報



夕陽に染まる玉氷 (猪苗代町)

## CONTENTS

### お知らせ

- ・イクボス宣言について
- ・本・支店一斉清掃活動の実施について
- ・経営改善セミナーの開催について                      etc.

### 10月の保証動向

### 町村紹介コーナー

### 業務概況

### 令和5年度 各種感謝制度実施状況



イメージキャラクター「さすけ君」

# 令和5年台風13号関連のお知らせ

この度の台風13号により被災された中小企業・小規模事業者(以下、中小企業者)の皆さまに対する、当協会の支援体制についてお知らせします。

## 1. 特別相談窓口の設置

既存債権の返済軽減や返済猶予、再建に必要な資金調達のご相談をはじめ、事業に関する各種ご相談に応じております。営業店・支店の連絡先は本誌裏表紙をご覧ください。

## 2. セーフティネット保証4号(災害発生に起因して売上等が減少している方)

「令和5年台風13号に伴う災害」に係るセーフティネット保証4号(以下、SN4号)について、下記の通り告示が行われました。

- ・指定地域 **いわき市、南相馬市**
- ・指定期間 **令和5年9月8日～令和5年12月28日**

SN4号は、今回の災害により経営の安定に支障を生じている中小企業者に対し、その経営の安定に必要な資金の融通の円滑化を図るための保証です。そのため、**間接被害を受けている中小企業者も対象**となります。

## 3. 福島県緊急経済対策資金 令和5年豪雨災害特別資金

福島県では上記SN4号に対応した「**福島県緊急経済対策資金 令和5年豪雨災害特別資金**」を創設しています。当該制度資金は、融資利率や信用保証料等の面でご利用し易くなっております。

制度の主な特徴は下表のとおりです(詳しくは当協会HPをご覧ください)

対象者	令和5年台風13号により事業活動に影響を受けた中小企業者のうち、中小企業信用保険法第2条第5項第4号の規定に基づく特定中小企業者であると認められた者。		
要件	原則として以下の①、②の要件を満たすもの。 ①セーフティネットの指定地域において1年間以上継続して事業を行っていること。 ②台風13号に起因して、事業活動に影響を受けた後、最近1か月の売上高等が前年同月に比して <b>20%以上減少しており、かつ、その後2か月を含む3か月間の売上高等が前年同期に比して20%以上減少することが見込まれること。</b> ※売上高の減少について市町村長の認定が必要。		
融資限度	運転資金、設備資金8,000万円 (併用時は8,000万円限度)	融資期間	10年以内(うち据置1年以内))
融資利率	固定 年1.3%以内	保証料	年0.5%(責任共有制度対象外100%保証) ※必ず信用保証協会の保証付きとなります
取扱期間	令和6年1月31日融資実行分まで	申込み先	県内金融機関

※新型コロナウイルスに係るSN4号とは認定様式が異なりますのでご注意ください。

2023年  
11月号

## 夕陽に染まる玉氷(猪苗代町)

厳冬の猪苗代湖では、波しぶきが冬の強い風に吹かれ、岸辺の樹木に着氷した「しぶき氷」が有名です。その姿は巨大なモンスターのよう。それとは別に、「玉氷(たまごおり)」と呼ばれる猪苗代湖が創り出すもうひとつの氷の現象を見ることができます。玉氷は、気温や水温が低い時、湖面に降った雪が消える前に波にもまれ、降雪や氷の結晶と次々くっついてできると言われています。小さなものはテニスボール大、大きなものはラグビーボール大になります。見頃は1月上旬～2月中旬、極寒の時期に猪苗代湖の風下、北東岸の天神浜や志田浜で見られますが、気象条件により見ることができない場合もあります。

### 今年度の表紙について

令和5年度保証月報の表紙では、第一印刷機主催のフォトコンテストとコラボし、福島県の美しい風景を美しい写真でお届けします。

第16回花見山フォトコンテスト  
福島ふるさと部門より「夕陽に染まる玉氷」  
古川和行さん(須賀川市)





## お知らせ

## 「イクボス宣言」を行いました

令和5年10月10日に、「イクボス宣言」を行いました。

当協会は、「健康経営」や「ワークライフバランス」を一層推進することを目標に掲げ、職員が健康で安心して働くことのできる職場環境づくりに取り組んでおります。

今般の「イクボス宣言」を一つのきっかけとして、当協会の内外に向けたスローガンである「ブラッシュアップ・バリューアップ・グローアップ」を体現できるよう、努めてまいります。



## 本・支店一斉清掃活動を実施しました

令和5年10月19日に、社会貢献活動の一環として本店・各支店の役職員で各事業所周辺や駅周辺の一斉清掃活動を行いました。

今後もこうした環境美化活動をはじめ、社会に貢献できる取り組みを実施してまいります。

本店



郡山支店



白河支店



会津支店



いわき支店



相双支店



# 10月の保証動向

10月中の保証承諾は、件数 784 件（前年同月比 126.2%）、金額 126 億 82 百万円（同 144.6%）となり、件数、金額ともに前年同月を上回った。

保証債務残高は、件数 42,504 件（同 97.3%）、金額 5,370 億 49 百万円（同 95.4%）と、前年同月より件数で 1,179 件、金額で 260 億 51 百万円減少した。

代位弁済は、件数 39 件（同 150.0%）、金額 6 億 35 百万円（同 132.1%）となり、件数、金額ともに前年同月を上回った。

## ◆10月の概況

（単位：百万円、%）

項目	当月中			当月末		
	件数	金額	金額前年比	件数	金額	金額前年比
保証申込	828	13,168	139.1	5,689	90,097	131.4
保証承諾	784	12,682	144.6	5,422	85,688	131.1
保証債務残高				42,504	537,049	95.4
代位弁済	39	635	132.1	219	3,041	142.9

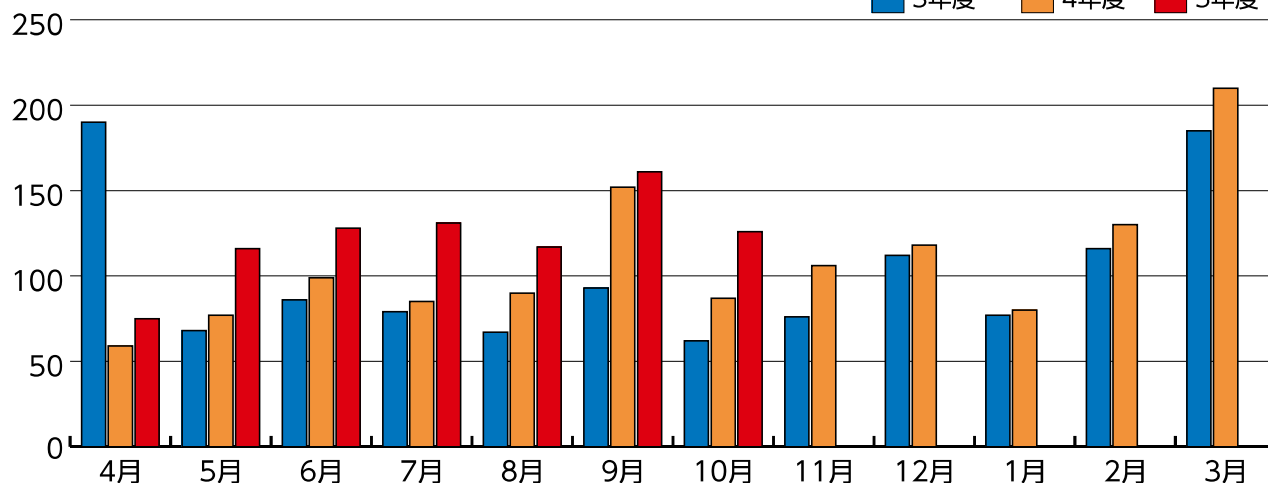
## ◆保証承諾の推移

（単位：百万円、%）

年度 月	3			4			5			年度 月
	件数	金額	前年比	件数	金額	前年比	件数	金額	前年比	
4	1,051	19,016	129.9	457	5,986	31.5	527	7,530	125.8	4
5	479	6,828	12.5	539	7,774	113.9	753	11,610	149.3	5
6	722	8,613	10.8	705	9,950	115.5	811	12,872	129.4	6
7	666	7,986	12.5	625	8,594	107.6	787	13,134	152.8	7
8	567	6,760	16.4	592	9,065	134.1	780	11,747	129.6	8
9	704	9,379	30.4	924	15,215	162.2	980	16,112	105.9	9
上期計	4,189	58,581	20.6	3,842	56,583	96.6	4,638	73,006	129.0	上期計
10	518	6,297	31.5	621	8,770	139.3	784	12,682	144.6	10
11	562	7,686	39.0	710	10,681	139.0				11
12	817	11,279	42.0	855	11,893	105.4				12
1	489	7,703	69.5	532	8,061	104.6				1
2	711	11,656	42.8	740	13,027	111.8				2
3	1,078	18,580	25.8	1,122	21,265	114.4				3
下期計	4,175	63,201	35.8	4,580	73,697	116.6	784	12,682	17.2	下期計
合計	8,364	121,782	26.4	8,422	130,280	107.0	5,422	85,688	65.8	合計

（億円）

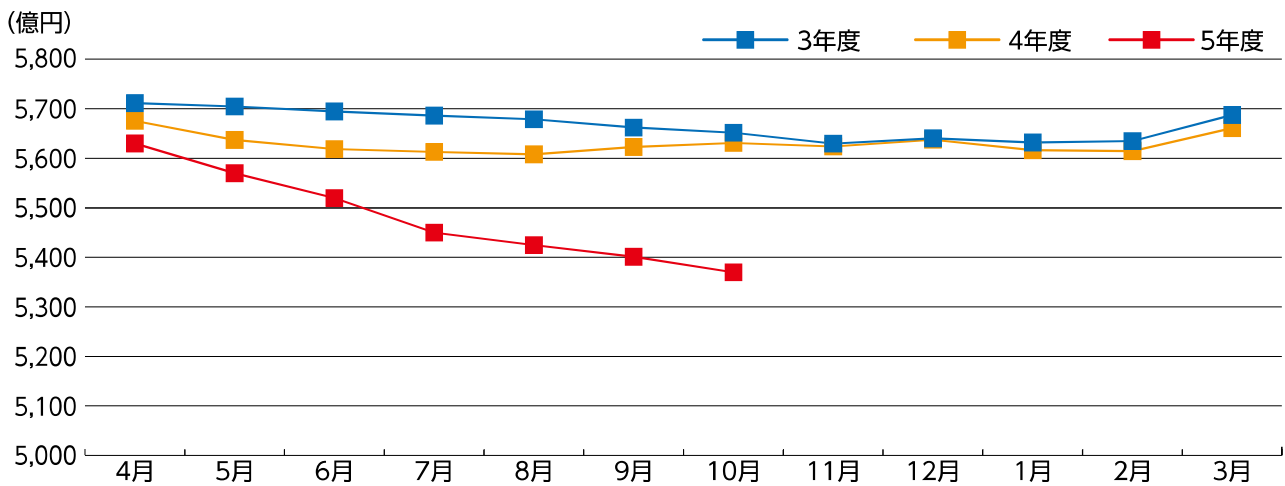
■ 3年度 ■ 4年度 ■ 5年度



### ◆保証債務残高の推移

(単位：百万円、%)

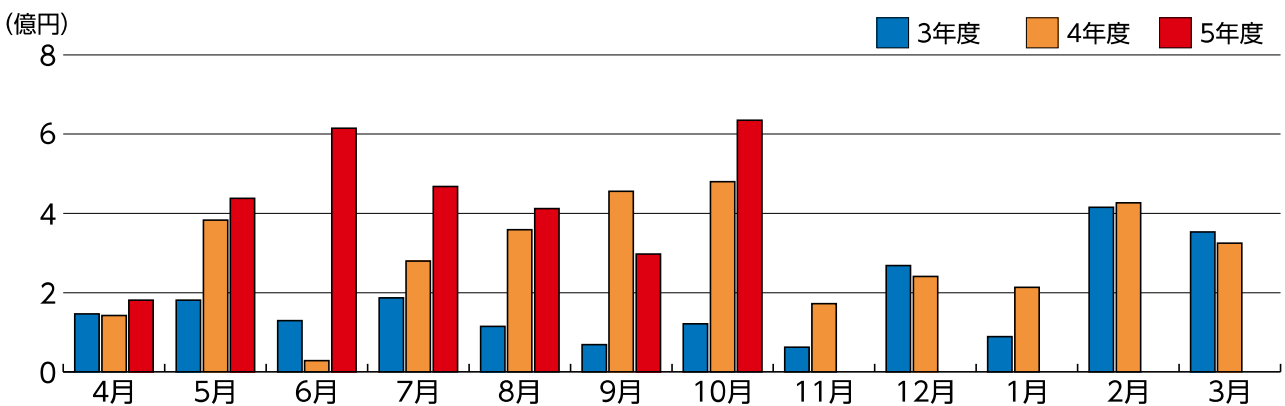
年度 月	3			4			5			年度 月
	件数	金額	前年比	件数	金額	前年比	件数	金額	前年比	
4	42,606	571,171	214.3	43,009	567,588	99.4	44,131	563,012	99.2	4
5	42,471	570,493	193.9	42,960	563,724	98.8	43,818	557,821	99.0	5
6	42,359	569,470	161.1	43,033	561,878	98.7	43,363	552,136	98.3	6
7	42,370	568,643	140.6	43,156	561,298	98.7	42,963	546,571	97.4	7
8	42,426	567,904	129.8	43,264	560,813	98.8	42,758	542,677	96.8	8
9	42,353	566,234	122.8	43,473	562,305	99.3	42,659	540,299	96.1	9
10	42,448	565,191	118.8	43,683	563,100	99.6	42,504	537,049	95.4	10
11	42,449	562,984	116.0	43,789	562,408	99.9				11
12	42,582	564,050	112.4	43,981	563,764	99.9				12
1	42,624	563,196	110.8	44,015	561,669	99.7				1
2	42,690	563,506	108.5	44,071	561,471	99.6				2
3	42,918	568,766	103.1	44,203	566,121	99.5				3



### ◆代位弁済の推移

(単位：百万円、%)

年度 月	3			4			5			年度 月
	件数	金額	前年比	件数	金額	前年比	件数	金額	前年比	
4	15	146	33.1	7	142	97.2	17	181	127.4	4
5	14	181	41.1	29	383	211.4	34	438	114.2	5
6	12	129	140.1	9	28	21.7	39	615	2,194.4	6
7	25	187	241.2	15	280	149.4	33	468	167.1	7
8	18	115	59.5	23	359	313.4	32	412	114.8	8
9	13	69	9.1	35	456	664.6	25	294	64.4	9
上期計	97	827	41.3	118	1,648	199.3	180	2,406	146.0	上期計
10	24	121	45.3	26	480	398.4	39	635	132.1	10
11	10	62	56.7	27	172	276.8				11
12	29	268	127.5	23	241	90.0				12
1	12	89	59.5	21	213	239.9				1
2	36	415	1,471.9	44	427	102.8				2
3	34	353	252.8	43	325	92.1				3
下期計	145	1,307	144.8	184	1,858	142.1	39	635	34.2	下期計
合計	242	2,134	73.5	302	3,506	164.3	219	3,041	86.7	合計



## 大東銀行 富久山支店



支店長

圓谷 真吾 様

〈略歴〉平成15年4月 入行  
令和元年7月 瀬上支店長  
令和4年7月 富久山支店長

〈趣味・特技〉旅行  
読書  
音楽鑑賞

### 1. 地域のことについておしえてください！

#### ・地域の魅力を教えてください

富久山町は、郡山市の平坦な地帯に位置し、南から北に阿武隈川、西から東へ逢瀬川が流れているほか、善宝池・宝沢沼など池・沼も多く、自然が豊かな町です。交通網は、東北本線、磐越東西線の3つの鉄道が縦横断し、南北に貫く国道4号線、東に国道288号線、磐越高速道路（郡山東IC）と交通に便利な地域です。また、旧国道（県道二本松須賀川線）に沿って商店が軒を連ね、東部は工業地帯をなし、西部の高台は区画整理され住宅地帯として近年著しい人口の増加に加えて、大型店舗も進出し、町の形態も大きく変化している、とても元気なまちです。

#### ・最近のニュース

自然豊かな富久山町ですが、令和元年10月の台風19号の影響により、阿武隈川水系の一级河川である逢瀬川流域が浸水し、住宅地では道路の一部が水没しました。被害にあわれた地域の皆さまも多く、全国的にも多い自然災害への対策や対応をいま一度考えさせられました。

保証利用状況  
(令和5年10月末現在)  
富久山支店 3,902百万円







## 2. 支店長についておしえてください！

### • この先も忘れないと思う出来事がありますか

東日本大震災のことは、今でも忘れられません。地震当時、郡山市内の飲食店にいました。当初、お客さまと一緒に食器が割れないよう抑えていましたが、揺れが大きくなり店舗から大急ぎで逃れたことを覚えています。その後、防犯上の理由から被災した当行本店に寝泊まりしたこともありました。燃料不足により、自転車でお客さまを訪問して、ふくしま復興特別資金を提案したときは、お客さまに非常に感謝されました。このことがきっかけとなり、コロナウイルスが流行したときもスピード感をもって行動できました。

### • 仕事のやりがいについて教えてください

私は、スポーツ観戦でもそうですが、頑張る人、前向きな人をたまらなく応援したくなります。私の使命は、一緒に働く仲間の職場環境をより良いものにして能力を最大限に発揮してもらい、お客さまに喜んでもらうことです。お客さまや地域の皆さまが、一緒に働く仲間を高く評価してくれることが最大の喜びでありモチベーションにつながっています。

### • 趣味・特技について教えてください

私は自転車で通勤しています。アップテンポな音楽を聞きながら、風をきるのはテンションがあがります。本はどんなジャンルでも好きです。ビジネス書は自分の興味のある部分しか読みませんが、小説や漫画は時間を忘れて読んでしまいます。本から学べることは多いですし、何より仕事から離れてリフレッシュできる時間でもあります。旅行や温泉が好きな理由も、共通してリフレッシュできる時間だからかもしれません。

## 3. 支店のことについておしえてください！

### • 支店について教えてください

当店は、昭和53年11月に開設し、40年以上地域の皆さまと共に歩んでおります。令和3年11月に日和田支店を統合してエリアを拡大し、郡山市北部を管轄しております。

毎年新しい仲間を迎えており、現在11名です。平均年齢は40歳とバランスのとれた体制ではありますが、20代が5名おり大変バイタリティにあふれた支店です。

### • 最近のニュース、うれしい話題

令和5年に入り3人の行員が入籍しました。大変よろこばしいことです。お祝い事が続いており、支店の雰囲気も盛り上がっています！

### • 地域の中で、どんな存在でありたいですか

令和元年10月の台風19号の傷跡が残る地域ですが、それを払拭する元気を発信して「共創力と提案力で地域の豊かな未来を実現」してまいります。



### 〈支店の皆さま〉

後列左から

富田さん、遠藤さん、鈴木（健）主任、鈴木（貴）支店長代理、松本次長、椎根さん

前列左から

日下部さん、田川さん、圓谷支店長、菅藤さん、三井主任

福島県内の市町村をご紹介します。

総務課 総務企画係  
(TEL: 0240-29-2111)



地方創生の重要性が高まるなか、地方自治体の果たす役割はこれまで以上に大きくなっています。本連載では、県内各市町村における中小企業者の活力を引き出す施策等について紹介しています。今回は、葛尾村をご紹介します。

**Q. 葛尾村はどんなところですか。**

葛尾村は、福島県浜通り阿武隈山系の中央部に位置する人口約1,300人の緑豊かな高原の村です。

東日本大震災及び原発事故の影響で、全村避難を余儀なくされましたが、現在は一部地域を除きほぼ村の全域が避難指示解除されています。

今年4月に村制施行100周年を迎えた葛尾村は、新たに「アート」の力を使って村の魅力を再発見し、移住定住の促進を図る事業や、主幹産業の農畜産業の振興、エビの陸上養殖を目指し実証実験を行う企業の誘致など、様々な取組を行っています。



▲ 葛尾村公式マスコットキャラクター「しみちゃん」



▲ セセらぎ荘



▲ ツール・ド・かつらお

**Q. おすすめ観光スポットや名産品を教えてください。**

豊かな自然の恩恵を受けた葛尾村では、プライベート感あふれる林間サイトで、星空に抱かれながらキャンプができる「もりもりランド・かつらお」や、超軟水のお風呂に入浴できる「せせらぎ荘」、江戸時代から明治まで栄華を誇った松本一族の邸宅跡の「大尽屋敷跡公園」、渓谷美と紅葉が一緒に楽しめる「高瀬川渓谷」などの観光スポットや、厳しい冬に作られる伝統保存食の「凍み餅」、肥育牛の飼育技術で育てた羊肉「メルティーシーブ」などの名産品が人気を博しています。

高低差400mのアップダウンの激しいコースで熱戦を繰り広げる公道自転車レース「ツール・ド・かつらお」や、葛尾村の秋の風物詩として定着している「かつらお感謝祭」など、様々な楽しいイベントもあります。

**Q. 地方創生への取組みについて教えてください。**

令和5年度に制定した葛尾村第5次振興計画にて、「みんな主役 みんな笑顔 みんな家族」を基本理念として、以下の5つの基本目標を掲げています。

**【1. 自然と共生するむら】**

原発事故により荒廃した自然を取り戻し、地球環境温暖化への対策等を含めて新たな自然と共生する村を目指します。

**【2. 支え合い・助け合うむら】**

より一層住民同士の支え合い、移住者との支え合い、助け合いを大切にしていきます。

**【3. 交流をもとに活力あふれる持続可能なむら】**

関係人口を増やすことで移住・定住の増加を図り、SDGsの各種目標も見据え、活力増進と持続可能な村を目指します。

**【4. 新技術による利便性・快適性の高いむら】**

国が提唱する新たな社会「Society5.0」に基づき、利便性・快適性の高い村を目指します。

**【5. 緊急事態に迅速に対応するむら】**

大規模災害や感染症が懸念される現代社会において、これまでの経験を踏まえ、迅速に対応できる安心・安全な安全な村を目指します。



◀ もりもりランド・かつらお



▶ 村のお土産



お知らせ

## 新規企業支援感謝制度 感謝店舗紹介



東邦銀行 三春支店

支店長

関 克 典 様



10月末現在 10企業達成

〈融資渉外担当のみなさま〉

### 〇達成の秘訣または達成までの苦勞について

私たちは、「お客さまに寄り添う」ことを意識しながら、経営課題解決に繋がる提案やスタートアップ企業の金融支援を行ってまいりました。

今後も引き続き、地域経済の発展に貢献できるよう、お客さまにしっかりと寄り添い、保証協会郡山支店の皆様と連携しながら、本来、地域金融機関が果たすべき責務を全うしてまいります。



東邦銀行 滝沢支店・門田支店

支店長

渡 部 実 様



10月末現在 10企業達成

〈融資渉外担当のみなさま〉

### 〇達成の秘訣または達成までの苦勞について

お客さまの資金ニーズに対し丁寧かつ迅速な対応を心掛けるとともに、保証協会の皆さまからのアドバイスも賜りながら新規取引先支援に取り組んでまいりました。引続きお客さまとのリレーションを大切にしながら伴走支援に努め、地域の成長をサポートしていきたいと考えております。



## 「経営改善セミナー」を開催しました

10月18日、写真を使った集客や売上増加に興味のある事業者を対象に、「経営改善セミナー」を開催しました。プロカメラマンで中小企業診断士でもある、フォト・パートナーズ株式会社 代表取締役 石田紀彦氏を講師にお迎えし、マーケティングにおける写真の役割や、売上につながる写真の撮り方など、実演を交えながらご講話をいただきました。オンライン参加を含め、30名の方にご参加いただき、セミナー終了後参加者から「初心者に寄り添ったよいセミナーだった。」「自社の場合はどうすればよいかをよく考えてみたいと思った。」などの声を頂戴しました。講話後は、当協会の組織や支援内容について職員より説明し、希望事業者を対象とした個別相談会を実施しました。

今後も、県内事業者の経営の一助となれるよう、様々なテーマでセミナーを開催してまいります。



〈フォト・パートナーズ(株) 代表取締役 石田紀彦氏〉



〈講話の様子〉



〈参加者の様子〉



〈撮影演習の様子〉



〈個別相談会の様子〉



# ☆業務概況

## 事業概況（10月分）

（単位：千円、％）

当 月 中				項 目	当 月 末				
件 数	金 額	前年同月比			件 数	金 額	前年同月比		
		件 数	金 額				件 数	金 額	
				保 証 申 込	期首繰越	70	1,266,250		
828	13,168,294	121.8	139.1		本年度中	5,689	90,096,623	120.6	131.4
0	0	—	—	拒 絶		0	0	—	—
41	713,100	164.0	215.6	申 込 取 消		229	3,360,398	106.0	139.0
	85,760		102.6	査 定 減 額			607,442		106.6
				調 査 中		108	1,706,945	104.9	133.3
				保 証 承 諾	期首繰越	44,494	572,082,238		
784	12,681,976	126.2	144.6		本年度中	5,422	85,688,088	121.5	131.1
7	133,850	233.3	231.6	保 証 後 取 消		64	1,171,739	164.1	165.8
988	16,275,435	198.0	163.3	償 還		6,845	111,267,295		
				貸 付 報 告 未 着		284	5,262,848	132.1	148.5
				保 証 債 務 残 高		42,504	537,049,056	97.3	95.4
				期首求償権残高		222	1,012,897		
39	630,026	150.0	132.1	代 位 弁 済	元 金	219	3,019,387	152.1	142.9
	4,592		144.3		利 息		21,499		145.6
39	634,617	150.0	132.1		計	219	3,040,887	152.1	142.9
0	793	—	11.7	回 収		1	39,031	50.0	81.3
0	0	—	—	償 却		0	0	—	—
				求 償 権 残 高		440	4,014,752	155.5	138.0



## 令和5年度 各種感謝制度実施状況

### 1. 中小企業支援 感謝制度

- (1) 実施期間 令和5年4月1日～令和6年3月31日（当協会処理日基準の保証実行ベース）
- (2) 対象基準 ①今期末（令和6年3月31日）の保証債務残高が前期末を上回っていること。  
 ②今期末の延滞率（延滞残高／保証債務残高）が今年度目標である2.0%以内であること。  
 ③今期末の代位弁済率（代位弁済額／保証債務残高）が平均代位弁済率以内であること。
- (3) 感謝内容 上記基準を満たしている店舗で、今期末の保証債務残高が以下の群別毎に分類して伸び率の高い上位店舗に対し、感謝状を贈呈します。

10月末現在の各群別上位店舗は次のとおりです（尚、順位は暫定となっております）。

期末における感謝状贈呈店舗は、基準①～③による各群上位店舗となります。

#### 《第1群》保証債務残高 25億円以上

順位	店 舗 名	前期末比(%)	順位	店 舗 名	前期末比(%)
1	東邦銀行 北福島支店	107.0	5	東邦銀行 本宮支店	100.2
2	東邦銀行 会津一之町支店	103.9			
3	東邦銀行 小名浜支店	103.1			
4	東邦銀行 郡山南支店	102.3			

#### 《第2群》保証債務残高 15億円以上25億円未満

順位	店 舗 名	前期末比(%)	順位	店 舗 名	前期末比(%)
1	東邦銀行 石川支店	112.1	5	郡山信用金庫 金屋支店	106.0
2	足利銀行 郡山支店	109.7	6	東邦銀行 三春支店	104.5
3	東邦銀行 矢吹支店	108.4	7	福島銀行 大槻支店	103.9
4	常陽銀行 小名浜支店	108.1	8	東邦銀行 南福島支店	103.7

#### 《第3群》保証債務残高 10億円以上15億円未満

順位	店 舗 名	前期末比(%)	順位	店 舗 名	前期末比(%)
1	東邦銀行 東福島支店	116.6	5	福島県商工信用組合 常葉支店	106.0
2	東邦銀行 飯坂支店	109.4	6	福島銀行 四倉支店	105.8
3	東邦銀行 郡山荒井支店	109.2	7	東邦銀行 須賀川東支店	105.5
4	福島県商工信用組合 鏡石支店	106.4	8	大東銀行 猪苗代支店	103.9

#### 《第4群》保証債務残高 7億円以上10億円未満

順位	店 舗 名	前期末比(%)	順位	店 舗 名	前期末比(%)
1	白河信用金庫 新白河支店	127.5	5	いわき信用組合 四倉支店	105.7
2	常陽銀行 白河支店	123.0	6	白河信用金庫 矢吹支店	105.6
3	東邦銀行 瀬上支店	110.2	7	白河信用金庫 矢吹東支店	102.0
4	東邦銀行 鏡石支店	106.9	8	福島信用金庫 桑折支店	101.2

#### 《第5群》保証債務残高 5億円以上7億円未満

順位	店 舗 名	前期末比(%)	順位	店 舗 名	前期末比(%)
1	東邦銀行 檜葉支店	118.4	5	七十七銀行 相馬支店	108.4
2	ひまわり信用金庫 豊間支店	115.2	6	東邦銀行 塙支店	105.2
3	東邦銀行 会津下郷支店	109.7	7	東邦銀行 八山田支店	104.8
4	大東銀行 古殿支店	108.7	8	ひまわり信用金庫 中央台支店	103.6

#### 《第6群》保証債務残高 3億円以上5億円未満

順位	店 舗 名	前期末比(%)	順位	店 舗 名	前期末比(%)
1	会津信用金庫 柳津支店	111.4	5	あぶくま信用金庫 小高支店	100.0
2	ひまわり信用金庫 遠野支店	107.2			
3	東邦銀行 渡利支店	101.8			
4	東邦銀行 神谷支店	101.1			

## 2. 新規企業支援 感謝制度

- (1) **実施期間** 令和5年4月1日～令和6年3月31日（当協会処理日基準の保証実行ベース）  
 (2) **対象企業** 申込時に保証債務残高がない企業で、保証期間が1年以上のもの。  
 (3) **感謝内容** 対象企業10企業（以後、20企業、30企業…）を達成した金融機関の店舗に対し、その都度、感謝状を贈呈します。
- 10月末現在の上位店舗は、次のとおりです。

件数	店 舗 名	件数	店 舗 名
14	東邦銀行 矢吹支店	8	会津商工信用組合 喜多方支店
11	東邦銀行 三春支店	7	東邦銀行 白河支店
10	東邦銀行 滝沢支店	7	東邦銀行 石川支店
10	いわき信用組合 本店	7	東邦銀行 会津営業部
9	東邦銀行 郡山営業部	7	東邦銀行 会津一之町支店
9	東邦銀行 小名浜支店	7	東邦銀行 いわき泉支店
8	東邦銀行 須賀川支店	7	福島銀行 平支店
8	東邦銀行 原町支店	7	須賀川信用金庫 駅前支店
8	福島信用金庫 本店	7	あぶくま信用金庫 本店
8	福島信用金庫 西支店	7	福島信用金庫 川俣支店
8	福島信用金庫 北支店	7	いわき信用組合 平支店

※取扱件数7件以上の店舗を掲載

## 3. 経営支援連携保証 感謝制度

- (1) **実施期間** 令和5年4月1日～令和6年3月31日（保証承諾ベース）  
 (2) **対象基準** 以下の対象制度の合計保証承諾件数が3件以上。

《対象制度》

① 伴走支援型特別保証制度
② 福島県緊急経済対策資金F伴走支援型
③ 事業再生計画実施関連保証（感染症対応型）制度（改善サポ感染）
④ 事業再生計画実施関連保証制度（改善サポート保証）
⑤ 事業再生保証制度（事業再生）
⑥ 事業再生円滑化関連保証制度（再生円滑）
⑦ 福島県事業再生資金融資保証制度
⑧ オールふくしま経営支援対応資金融資保証制度
⑨ 経営力向上関連保証制度

- (3) **感謝内容** 上記基準を満たした上位10店舗に対し、感謝状を贈呈します。  
 （注）件数同順位の場合は、企業数上位を優先し、次いで金額上位とします。
- 10月末現在の上位店舗は、次のとおりです。

件数	店 舗 名	件数	店 舗 名
20	東邦銀行 小名浜支店	12	二本松信用金庫 本宮支店
18	福島県商工信用組合 本店	12	福島銀行 須賀川支店
15	会津信用金庫 南支店	12	東邦銀行 喜多方支店
15	大東銀行 本店	12	東邦銀行 須賀川支店
14	福島県商工信用組合 コスモス通り支店	11	東邦銀行 本店
14	福島銀行 白河支店	11	大東銀行 本宮支店
13	東邦銀行 相馬支店	10	大東銀行 方八町支店
13	会津信用金庫 本店	10	福島信用金庫 東支店
13	大東銀行 須賀川支店	10	東邦銀行 二本松支店
13	東邦銀行 原町支店	10	会津信用金庫 七日町支店
12	福島信用金庫 本店	10	二本松信用金庫 安達支店
12	福島県商工信用組合 桜通支店	10	東邦銀行 方木田支店

※取扱件数10件以上の店舗を掲載

#### 4.ダブルサポート保証 感謝制度

- (1) 実施期間 令和5年4月1日～令和6年3月31日（保証承諾ベース）
- (2) 対象基準 ・保証承諾金額上位5店舗（但し、承諾件数3件以上とする。）  
 ・保証承諾件数上位5店舗（但し、承諾件数3件以上とする。）
- (3) 感謝内容 上記基準を満たした店舗に対し、感謝状を贈呈します。
- （注）重複して達成した場合は、金額達成優先、金額同順位は件数上位、件数同順位は金額上位とします。

10月末現在の上位店舗は、次のとおりです。

《承諾金額部門》

（単位：千円）

店 舗 名	金 額	件 数
白河信用金庫 新白河支店	150,000	1
郡山信用金庫 富久山支店	140,000	1
福島銀行 大槻支店	110,000	1
ひまわり信用金庫 小名浜支店	100,000	1
いわき信用組合 本店	95,000	6
いわき信用組合 泉支店	88,000	3
福島県商工信用組合 松川支店	81,500	6
大東銀行 船引支店	80,000	2
東邦銀行 飯野支店	80,000	1
福島信用金庫 梁川支店	80,000	1
福島銀行 岡部支店	77,400	2
東邦銀行 石川支店	75,000	1
福島銀行 喜多方支店	61,000	3
あぶくま信用金庫 相馬支店	50,000	1
いわき信用組合 湯本支店	50,000	1
常陽銀行 須賀川支店	50,000	1
東邦銀行 郡山荒井支店	50,000	1
東邦銀行 菜根支店	50,000	1
東邦銀行 植田支店	50,000	1
白河信用金庫 浅川支店	50,000	1

※取扱金額50,000千円以上の店舗を掲載

《承諾件数部門》

（単位：千円）

店 舗 名	件 数	金 額
いわき信用組合 本店	6	95,000
福島県商工信用組合 松川支店	6	81,500
福島県商工信用組合 白河支店	5	34,500
会津商工信用組合 門田支店	4	37,000
福島信用金庫 本店	4	17,000
いわき信用組合 泉支店	3	88,000
福島銀行 喜多方支店	3	61,000
福島県商工信用組合 本店	3	34,200
ひまわり信用金庫 中央台支店	3	22,000
福島県商工信用組合 朝日支店	3	15,000
大東銀行 船引支店	2	80,000
福島銀行 岡部支店	2	77,400
福島銀行 二本松支店	2	44,000
福島銀行 白河支店	2	33,000
会津商工信用組合 七日町支店	2	30,000
福島銀行 郡山営業部	2	26,200
会津商工信用組合 西会津支店	2	24,000
須賀川信用金庫 本店	2	21,500
福島県商工信用組合 須賀川支店	2	20,000
東邦銀行 小名浜支店	2	16,500

※取扱件数2件以上かつ  
 取扱金額15,000千円以上の店舗を掲載



## 5. どっしりくん取り組み 感謝制度

- (1) 実施期間 令和5年4月1日～令和6年3月31日  
 (2) 対象基準 保証債務残高増加（令和5年3月31日比）上位10店舗  
 (3) 感謝内容 上記基準を満たした上位10店舗に対し、感謝状を贈呈します。  
 10月末現在の上位店舗は、次のとおりです。

《債務残高増加額》

(単位：千円)

店 舗 名	増加金額
二本松信用金庫 金色支店	115,000
会津信用金庫 七日町支店	100,000
東邦銀行 福島西中央支店	93,000
東邦銀行 矢吹支店	92,000
東邦銀行 本店	82,000
福島銀行 保原支店	75,000
東邦銀行 八山田支店	72,000
会津商工信用組合 滝沢支店	70,000
東邦銀行 郡山南支店	70,000
大東銀行 須賀川支店	60,000
大東銀行 瀬上支店	60,000
大東銀行 大槻支店	60,000
東邦銀行 会津一之町支店	60,000
東邦銀行 三春支店	60,000
福島銀行 原町支店	60,000
大東銀行 コスモス通支店	55,000
福島銀行 荒井支店	55,000
福島銀行 白河支店	55,000
福島銀行 安積支店	54,000
東邦銀行 湯本支店	53,000
東邦銀行 安積支店	50,000
東邦銀行 谷川瀬支店	50,000
福島銀行 川俣支店	50,000
福島銀行 湯本支店	50,000
福島銀行 芳賀支店	50,000

※前年度末比50,000千円超の店舗を掲載

# 金融機関 店舗別ランキング

## 1. 保証債務残高上位 100 店舗

(令和5年10月末現在)

(単位:百万円、%)

順位	店 舗 名	保証債務 残 高	前年比	順位	店 舗 名	保証債務 残 高	前年比
1	常陽銀行 郡山支店	10,889	102.5	51	福島銀行 安積支店	2,403	91.9
2	東邦銀行 本店	8,806	100.9	52	東邦銀行 方木田支店	2,361	110.5
3	福島銀行 平支店	7,910	107.7	53	福島県商工信用組合 桜通支店	2,337	96.6
4	東邦銀行 郡山営業部	7,722	96.9	54	いわき信用組合 泉支店	2,332	96.9
5	東邦銀行 いわき営業部	7,013	98.9	55	東邦銀行 二本松支店	2,320	101.0
6	大東銀行 本店	6,316	89.1	56	東邦銀行 郡山北支店	2,305	100.3
7	東邦銀行 小名浜支店	5,511	105.9	57	あぶくま信用金庫 本店	2,271	96.0
8	福島銀行 本店	5,400	101.4	58	東邦銀行 富田支店	2,262	100.1
9	福島銀行 郡山営業部	5,047	98.5	59	東邦銀行 矢吹支店	2,227	106.7
10	大東銀行 安積支店	4,818	90.6	60	いわき信用組合 平支店	2,183	97.1
11	大東銀行 須賀川支店	4,794	89.8	61	東邦銀行 田島支店	2,129	96.8
12	東邦銀行 会津営業部	4,682	101.2	62	福島信用金庫 保原支店	2,121	95.4
13	大東銀行 本宮支店	4,309	97.6	63	東邦銀行 安積支店	2,112	92.5
14	福島県商工信用組合 本店	4,174	89.5	64	大東銀行 金屋支店	2,109	92.3
15	大東銀行 平支店	4,030	85.7	65	大東銀行 喜多方支店	2,041	82.6
16	大東銀行 富久山支店	3,902	92.4	66	福島銀行 原町支店	2,028	107.2
17	大東銀行 福島支店	3,851	91.5	67	福島銀行 二本松支店	2,011	101.1
18	東邦銀行 喜多方支店	3,828	92.2	68	二本松信用金庫 本宮支店	2,004	89.6
19	大東銀行 方八町支店	3,743	93.7	69	東邦銀行 湯本支店	2,002	101.8
20	東邦銀行 郡山東支店	3,629	102.3	70	東邦銀行 南福島支店	1,992	119.7
21	東邦銀行 原町支店	3,581	88.3	71	足利銀行 郡山支店	1,979	112.5
22	福島信用金庫 本店	3,550	90.2	72	いわき信用組合 内郷支店	1,977	97.3
23	東邦銀行 会津一之町支店	3,474	107.0	73	福島銀行 大槻支店	1,939	103.4
24	東邦銀行 須賀川支店	3,382	99.8	74	常陽銀行 植田支店	1,939	87.7
25	常陽銀行 平支店	3,296	93.4	75	福島信用金庫 東支店	1,936	96.6
26	大東銀行 会津支店	3,278	90.1	76	いわき信用組合 郷ヶ丘支店	1,935	92.1
27	いわき信用組合 本店	3,268	95.6	77	いわき信用組合 玉川支店	1,934	90.8
28	福島銀行 小名浜支店	3,245	92.4	78	大東銀行 二本松支店	1,933	89.9
29	東邦銀行 郡山卸町支店	3,244	99.0	79	大東銀行 植田支店	1,931	84.6
30	東邦銀行 白河支店	3,225	102.6	80	福島銀行 喜多方支店	1,917	80.0
31	大東銀行 小名浜支店	3,179	79.7	81	東邦銀行 郡山中町支店	1,905	105.8
32	東邦銀行 郡山南支店	3,148	106.7	82	二本松信用金庫 金色支店	1,903	110.7
33	大東銀行 白河支店	3,145	90.7	83	福島銀行 船引支店	1,880	98.1
34	常陽銀行 福島支店	3,130	112.2	84	会津信用金庫 喜多方支店	1,874	88.7
35	福島銀行 会津支店	3,110	103.1	85	東邦銀行 植田支店	1,849	89.2
36	福島銀行 須賀川支店	3,095	96.6	86	福島信用金庫 西支店	1,833	91.6
37	福島銀行 白河支店	3,071	95.4	87	会津信用金庫 猪苗代支店	1,798	95.1
38	東邦銀行 本宮支店	2,955	100.4	88	福島銀行 植田支店	1,798	96.2
39	会津信用金庫 本店	2,851	92.9	89	須賀川信用金庫 郡山支店	1,750	90.6
40	大東銀行 原町支店	2,770	85.9	90	福島信用金庫 梁川支店	1,742	100.0
41	常陽銀行 会津支店	2,748	100.5	91	大東銀行 朝日支店	1,728	80.3
42	東邦銀行 北福島支店	2,719	105.1	92	ひまわり信用金庫 小名浜支店	1,705	99.1
43	二本松信用金庫 本店	2,682	93.2	93	福島銀行 福島北支店	1,703	103.0
44	郡山信用金庫 本店	2,624	92.3	94	東邦銀行 福島西中央支店	1,699	101.9
45	福島信用金庫 南支店	2,492	92.5	95	須賀川信用金庫 本店	1,696	84.5
46	福島銀行 福島南支店	2,475	96.1	96	郡山信用金庫 東支店	1,677	95.2
47	会津信用金庫 駅前支店	2,446	94.4	97	東邦銀行 猪苗代支店	1,666	102.0
48	郡山信用金庫 安積支店	2,433	99.3	98	常陽銀行 須賀川支店	1,657	97.6
49	東邦銀行 相馬支店	2,429	108.1	99	福島銀行 福島西支店	1,657	94.5
50	大東銀行 矢野目支店	2,417	94.3	100	大東銀行 相馬支店	1,651	92.0

※店舗統廃合の場合、前年比は統廃合前の数値としております。

## 2. 保証承諾上位 30 店舗

(当 月 中)

(令和 5 年10月末現在)

(当 月 末)

(単位:千円)

順位	店 舗 名	保証承諾	
		件数	金額
1	大東銀行 矢野目支店	9	424,600
2	大東銀行 須賀川支店	11	360,000
3	東邦銀行 須賀川東支店	8	255,000
4	大東銀行 本宮支店	10	230,100
5	東邦銀行 喜多方支店	6	203,000
6	ひまわり信用金庫 小名浜支店	8	197,000
7	東邦銀行 原町支店	8	192,918
8	福島信用金庫 本店	11	190,230
9	東邦銀行 白河支店	3	190,000
10	東邦銀行 本店	9	189,100
11	大東銀行 方八町支店	8	170,643
12	東邦銀行 郡山営業部	7	162,000
13	郡山信用金庫 安積支店	8	159,500
14	大東銀行 本店	8	154,762
15	郡山信用金庫 富久山支店	1	140,000
16	東邦銀行 いわき営業部	8	136,050
17	大東銀行 富久山支店	4	125,000
18	あぶくま信用金庫 本店	8	116,200
19	東邦銀行 相馬支店	4	115,000
20	いわき信用組合 好間支店	3	115,000
21	大東銀行 福島支店	4	113,875
22	東邦銀行 二本松支店	4	113,000
23	福島銀行 平支店	7	112,500
24	東邦銀行 植田支店	9	111,822
25	大東銀行 田島支店	6	111,000
26	東邦銀行 梁川支店	2	110,000
27	大東銀行 大槻支店	5	109,000
28	福島銀行 本店	7	107,300
29	大東銀行 坂下支店	3	105,000
30	東邦銀行 いわき泉支店	7	99,500

順位	店 舗 名	保証承諾	
		件数	金額
1	福島銀行 平支店	71	1,300,880
2	大東銀行 須賀川支店	44	1,246,596
3	東邦銀行 原町支店	55	1,177,705
4	常陽銀行 郡山支店	36	1,163,057
5	東邦銀行 本店	44	1,154,000
6	東邦銀行 郡山営業部	47	1,077,026
7	東邦銀行 小名浜支店	55	1,046,163
8	大東銀行 本宮支店	44	983,800
9	福島銀行 本店	51	932,700
10	東邦銀行 喜多方支店	42	926,700
11	大東銀行 富久山支店	29	896,926
12	大東銀行 本店	43	858,045
13	東邦銀行 いわき営業部	56	806,626
14	東邦銀行 二本松支店	30	769,600
15	東邦銀行 会津一之町支店	29	764,583
16	福島銀行 須賀川支店	30	724,900
17	東邦銀行 相馬支店	27	687,680
18	東邦銀行 北福島支店	32	674,425
19	福島信用金庫 本店	49	664,600
20	福島県商工信用組合 本店	54	646,942
21	大東銀行 矢野目支店	22	642,600
22	常陽銀行 平支店	21	636,500
23	福島銀行 原町支店	23	612,500
24	東邦銀行 植田支店	31	606,622
25	東邦銀行 会津営業部	36	603,595
26	福島銀行 白河支店	39	588,622
27	東邦銀行 矢吹支店	35	584,013
28	福島銀行 郡山営業部	37	581,948
29	大東銀行 方八町支店	33	568,613
30	郡山信用金庫 安積支店	31	565,097

※金額同順位の場合は、件数が多い方を上位とします。

## 3. 保証利用企業数上位 50 店舗

(令和 5 年10月末現在)

順位	店 舗 名	利用企業数
1	東邦銀行 いわき営業部	304
2	東邦銀行 本店	281
3	福島銀行 平支店	262
4	福島銀行 本店	256
5	常陽銀行 郡山支店	249
6	いわき信用組合 本店	247
7	東邦銀行 郡山営業部	242
8	福島県商工信用組合 本店	236
9	福島信用金庫 本店	218
10	東邦銀行 会津営業部	212
11	大東銀行 本店	198
12	東邦銀行 須賀川支店	193
13	東邦銀行 小名浜支店	192
14	福島銀行 郡山営業部	192
15	いわき信用組合 平支店	184
16	大東銀行 平支店	175
17	大東銀行 富久山支店	166
18	大東銀行 福島支店	165
19	会津信用金庫 本店	164
20	大東銀行 方八町支店	158
21	大東銀行 小名浜支店	158
22	福島信用金庫 南支店	158
23	あぶくま信用金庫 本店	157
24	大東銀行 須賀川支店	156
25	東邦銀行 原町支店	156

順位	店 舗 名	利用企業数
26	福島信用金庫 東支店	152
27	ひまわり信用金庫 本店	150
28	郡山信用金庫 安積支店	149
29	福島県商工信用組合 南福島支店	145
30	大東銀行 安積支店	143
31	大東銀行 本宮支店	143
32	二本松信用金庫 本店	143
33	東邦銀行 喜多方支店	140
34	福島銀行 白河支店	140
35	郡山信用金庫 本店	139
36	東邦銀行 郡山東支店	138
37	福島県商工信用組合 桜通支店	136
38	東邦銀行 白河支店	135
39	福島県商工信用組合 富久山支店	135
40	東邦銀行 矢吹支店	134
41	福島信用金庫 吉井田支店	134
42	福島銀行 会津支店	133
43	須賀川信用金庫 郡山支店	132
44	東邦銀行 会津一之町支店	129
45	大東銀行 白河支店	129
46	福島信用金庫 西支店	128
47	福島銀行 小名浜支店	127
48	大東銀行 金屋支店	127
49	いわき信用組合 郷ヶ丘支店	127
50	常陽銀行 平支店	125

※利用企業数が同数の場合は、債務残高が多い方を上位とします。



## 「継続サポート（どっしりくん）」承諾実績について

(単位：千円、%)

	当月(10月)中				当期中			
	件数	金額	件数構成比	金額構成比	件数	金額	件数構成比	金額構成比
福島営業店	42	684,000	30.0	28.5	253	3,783,000	28.0	28.4
郡山支店	48	922,500	34.3	38.4	260	3,934,000	28.7	29.5
白河支店	10	140,300	7.1	5.8	64	880,800	7.1	6.6
会津支店	16	220,500	11.4	9.2	129	1,889,900	14.3	14.2
いわき支店	18	331,000	12.9	13.8	158	2,069,580	17.5	15.5
相双支店	6	104,000	4.3	4.3	41	759,000	4.5	5.7
合計	140	2,402,300	100.0	100.0	905	13,316,280	100.0	100.0

## 「創業関連保証」承諾実績について

(単位：千円、%)

	当月(10月)中				当期中			
	件数	金額	件数構成比	金額構成比	件数	金額	件数構成比	金額構成比
福島営業店	6	20,300	30.0	24.2	43	207,400	23.1	22.4
郡山支店	5	22,000	25.0	26.2	73	407,580	39.2	44.1
白河支店	1	3,000	5.0	3.6	6	29,470	3.2	3.2
会津支店	1	3,000	5.0	3.6	14	61,800	7.5	6.7
いわき支店	5	20,700	25.0	24.6	41	162,610	22.0	17.6
相双支店	2	15,000	10.0	17.9	9	55,000	4.8	6.0
合計	20	84,000	100.0	100.0	186	923,860	100.0	100.0

## 「災害関係保証」・「東日本大震災復興緊急保証」承諾実績について

(単位：千円)

	平成23年3月14日～ 令和5年3月末日迄		当月中		当月末(令和5年度)		累計	
	件数	金額	件数	金額	件数	金額	件数	金額
福島営業店	8,252	142,166,212	39	1,044,735	201	5,362,642	8,453	147,528,854
(うち、ふくしま復興)	8,085	138,001,445	36	1,010,535	190	5,228,242	8,275	143,229,687
郡山支店	10,236	191,577,265	32	651,900	205	5,756,260	10,441	197,333,525
(うち、ふくしま復興)	9,335	176,124,158	31	631,100	199	5,514,460	9,534	181,638,618
白河支店	2,581	43,523,739	7	200,000	60	1,745,040	2,641	45,268,779
(うち、ふくしま復興)	2,502	41,997,437	7	200,000	58	1,683,040	2,560	43,680,477
会津支店	4,532	78,600,756	7	204,200	67	1,846,736	4,599	80,447,492
(うち、ふくしま復興)	4,407	76,881,390	7	204,200	66	1,806,936	4,473	78,688,326
いわき支店	5,464	104,196,968	21	464,300	145	3,209,180	5,609	107,406,148
(うち、ふくしま復興)	4,804	94,579,694	21	464,300	138	3,102,020	4,942	97,681,714
相双支店	1,792	41,691,833	16	489,300	92	1,980,800	1,884	43,672,633
(うち、ふくしま復興)	1,750	40,297,814	16	489,300	90	1,920,800	1,840	42,218,614
合計	32,857	601,756,772	122	3,054,435	770	19,900,658	33,627	621,657,430
(うち、ふくしま復興)	30,883	567,881,937	118	2,999,435	741	19,255,498	31,624	587,137,435

※災害特例保険（平成23年3月14日～）と東日本大震災復興緊急特例保険（平成23年5月23日～）を利用した保証を合算して掲載しております。

中小企業のみなさま

事業のお悩みは  
保証協会へ

相談無料



女性支援チーム  
イメージキャラクター  
ふたば

# 経営相談 随時受付中!!

コロナ融資の返済もあるし、返済見直しできないかな？

どこに相談したらいいのかな～

創業したいけど、何が必要？

- ✓ 創業
- ✓ 生産性向上
- ✓ 経営改善
- ✓ 資金繰り
- ✓ 事業計画策定
- ✓ 事業承継

経営に関する様々なお悩みについて、解決のお手伝いをいたします。  
お気軽にご相談ください。

## 申込方法

お電話、裏面の申込書をFAX、保証協会のHPよりお申込みいただけます。  
尚、事前予約をお願いしております。

お申込みはこちらから▶



## お問い合わせ先

### 福島営業店

福島市三河南町1-20  
コラッセふくしま10階

担当地区 福島市、伊達市、二本松市  
本宮市、伊達郡、安達郡

TEL **024-526-1530**  
FAX **024-533-8721**

### 郡山支店

郡山市清水台1-3-8  
郡山商工会議所会館3階

担当地区 郡山市、須賀川市、田村市、岩瀬郡  
田村郡、石川郡(浅川町を除く)

TEL **024-932-2769**  
FAX **024-925-2637**

### 白河支店

白河市道場小路96-5  
白河商工会議所会館2階

担当地区 白河市、西白河郡、東白川郡  
石川郡浅川町

TEL **0248-24-0156**  
FAX **0248-24-1419**

### 会津支店

会津若松市南千石町2-19

担当地区 会津若松市、喜多方市、大沼郡  
河沼郡、耶麻郡、南会津郡

TEL **0242-23-9171**  
FAX **0242-23-9173**

### いわき支店

いわき市平字材木町3-1

担当地区 いわき市

TEL **0246-23-3570**  
FAX **0246-25-5729**

### 相双支店

南相馬市原町区本町1-3

担当地区 南相馬市、相馬市、相馬郡、双葉郡

TEL **0244-23-5105**  
FAX **0244-24-5905**



福島県信用保証協会 企業支援部 経営支援課

福島市三河南町1-20 コラッセふくしま 11階

TEL 024-526-1520 FAX 024-534-3619 HP <https://www.fukushima-cgc.or.jp/>

### ご注意事項

- ご相談の際に知り得た個人情報及び、相談会における情報は、本業務の為に使用し、それ以外には使用しません。
- 相談内容によっては応じられない場合がございますので、予めご了承ください。



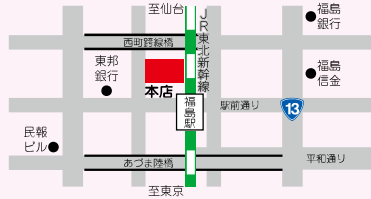
福島県信用保証協会  
イメージキャラクター  
さすけね君

# 本・支店の事務所一覧

## 《 本店 》

- 総務部 (11F)  
 総務企画課 TEL (024) 526-2331 FAX (024) 536-5090  
 デジタル推進課 TEL (024) 526-2331 FAX (024) 536-5090
- 企業支援部 (11F)  
 保証推進課 TEL (024) 573-5265 FAX (024) 534-3619  
 経営支援課 TEL (024) 526-1520 FAX (024) 534-3619  
 再生支援チーム TEL (024) 526-1520 FAX (024) 534-3619
- 管理部 (10F)  
 代位弁済課 TEL (024) 525-3537 FAX (024) 573-8489  
 債権管理課 TEL (024) 525-3537 FAX (024) 573-8489
- コンプライアンス統括室 (10F)  
 TEL (024) 525-3537 FAX (024) 573-8489
- 福島営業店 (10F) TEL (024) 526-1530 FAX (024) 533-8721

〒960-8053 福島市三河南町1番20号  
 コラッセふくしま10階、11階  
 TEL (024) 526-2331(代) FAX (024) 536-5090



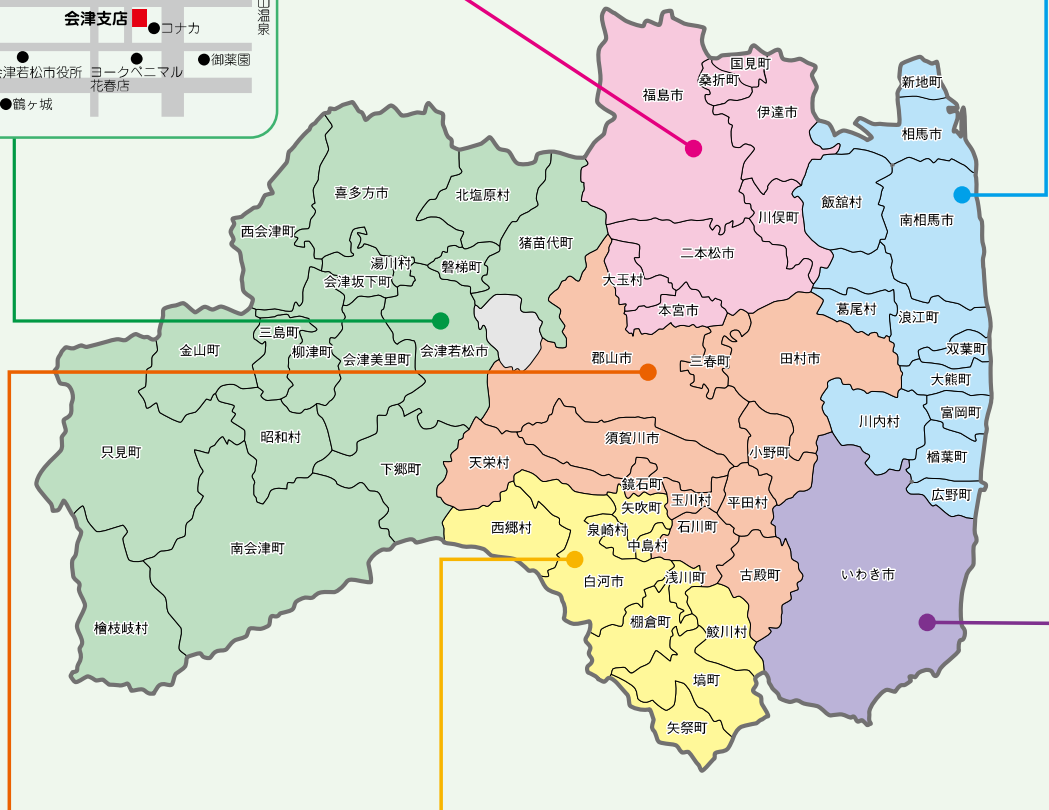
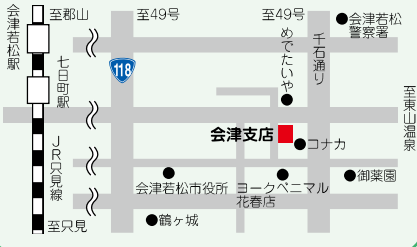
## 《 相双支店 》

〒975-0008  
 南相馬市原町区本町1丁目3番地  
 TEL (0244) 23-5105(代) FAX (0244) 24-5905



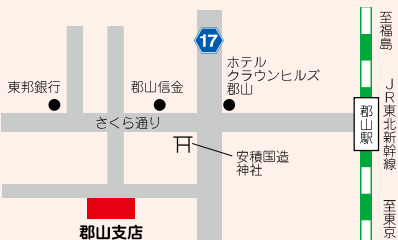
## 《 会津支店 》

〒965-0816  
 会津若松市南千石町2番19号  
 TEL (0242) 23-9171(代) FAX (0242) 23-9173



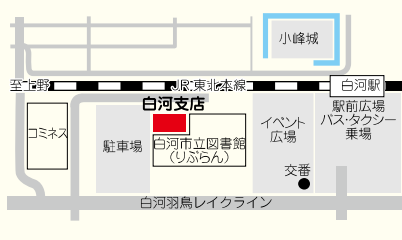
## 《 郡山支店 》

〒963-8005  
 郡山市清水台1丁目3番8号  
 郡山商工会議所会館3階  
 TEL (024) 932-2769(代) FAX (024) 925-2637



## 《 白河支店 》

〒961-0957  
 白河市道場小路96番地5  
 白河商工会議所会館2階  
 TEL (0248) 24-0156(代) FAX (0248) 24-1419



## 《 いわき支店 》

〒970-8026 いわき市平字材木町3番地の1  
 TEL (0246) 23-3570(代) FAX (0246) 25-5729

